

서울지방 계란시세 (원/10개당)

구분 월 일	특란 62g이상	대란 61~55g	중란 54~50g	소란 49~45g
8. 16~8. 18	135.20	117.60	104	88.70
19~21	136.60	121.40	105.60	90
22~24	137.40	121.40	106.60	90
25~27	141.00	128.40	113.20	97.15
28~31	141.30	129.40	115.60	101.20
8월 평균	133.61	116.07	100.38	86.17
9. 1~9. 3	144.20	130	116.80	101.20
4~ 6	142.60	131.30	118.70	102.60
7~ 9	142.40	131.60	120	105.70
10~12	142.40	131.60	120	105.20
13~15	142.20	131.60	120	105.70
9월 20일 현재	142	131.60	120	110

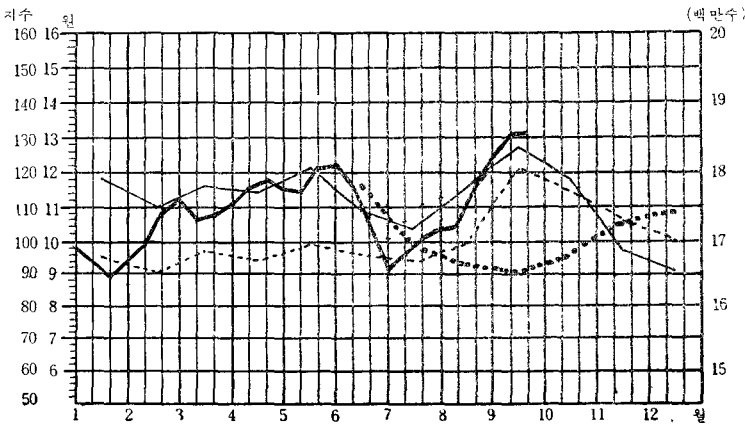
한국가금협회에서 조사한 1972. 8. 15~9. 15 일까지의 서울지방에서 판매되는 계란시세는 좌표와 같았다.

이 시세는 동신중축장, 선린축직매소, 합일농장, 초신중계원, 등에서 조사한 판매가격 평균치이다.

분석 및 예상

7월초순부터 상승하기 시작한 계란가격(대란)은 9월들어서면서 130원선을 마크하여 20일 현재까지 131.60원을 유지하고 있다. 아마도 이번의 호가는 추석경기, 산란계의 감소, 년례적인 9월의 가격동향에 의한 것 같다.

10월에는 난가변동지수가 116.38로서 9월 다음으로 높으며 (9월 122.70), 산란능력있는 닭의 수수도 1,672만수로서 적은 편에 속하여 (9월 1,653만수, 11월 1,725만수, 12월 1,740만수) 이상으로 보아 125원 선 전후를 마크할 것으로 예상된다.



- 지난 5년간 (1969~1971) 난가변동지수(대란)
- 1971년도 평균 난가(대란)
- 1972년도 평균가격
- - - - - 산란능력 있는 닭의 알병아리 출하수 12개월간 합계
(예 1972년 10월 : 1971. 5~1972. 5, 12개월간합계)

육계가격

서울지방 육계시세(원/kg)

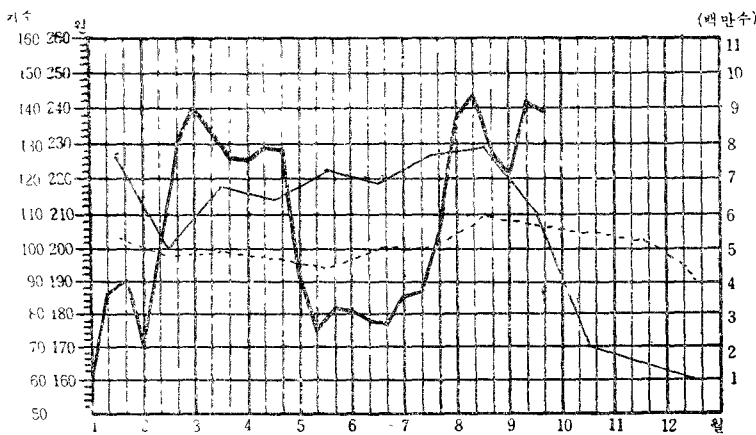
구분 월 일	도 계 품			
	전용종	새미종	가정용	구이용
8.16~8.18	215.80	218.30	360	380
19~21	213.20	216.60	350	370
22~24	213.30	216.60	350	370
25~27	227.35	222.75	360	375
28~31	231	232.50	365	375
8월 평균	229.58	232.68	370.25	388.50
9.1~9.3	237.50	238.70	375	380
4~6	247.75	247.75	368.30	395
7~9	247.50	247.50	386.60	400
10~12	244	246	390.40	406.60
13~15	242.25	246.25	385	399.15
9월 20일 현재	224	231	375	390

한국가금협회에서 조사한 1972.8.15~9.15일
까지의 육계가격은 등신증축장, 인산농원, 경북
축산, 소신증계원에서 조사한 것으로 전용종 및
새미종가격은 생산자로부터 구입하는 평균치이
며 도계품의 가격은 도계장에서 판매하는 판매
가격의 평균치이다.

예상 및 분석

7월중순부터 상승하기 시작한 육계가격은 8월
중순에 213원까지 하락하였다가 다시 상승하여
9월 15일에는 248원 까지 상승 하였다가 9월 20
일 현재 224원까지 하락하였다.

작년의 예를 보면 9월 하순부터 하락하기 시
작하여 10월에 170원선
까지 급하락을 했었다.
지난 3년간 10월의 가격
지수는 107.05로서 높은
편이나 8월 15일 이후 부
터 각 부화장에서 병아
리가 부족한 상태로 많
이 판매되었으므로 10월
은 200원 이하로 하락할
전망이 크다.



----- 지난 3년간(1969~1971) 육계가격변동지수(전용종)
 _____ 1971년도 전용종 평균가격
 _____ 1972 " " "

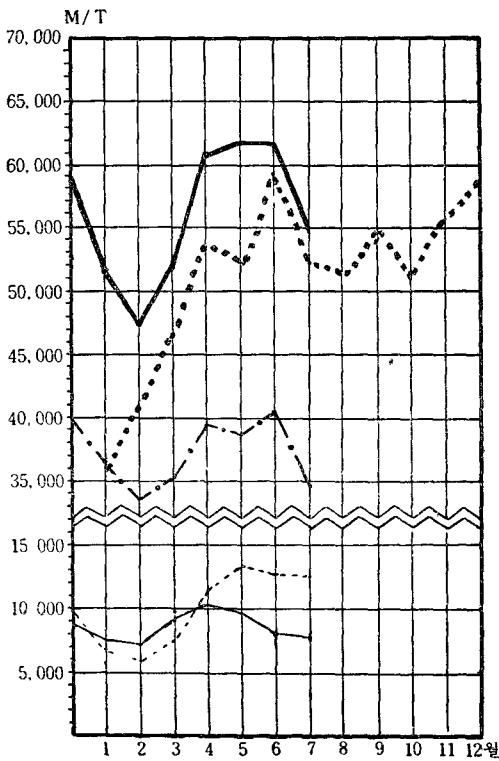
사료가격

중별배합사료 가격 및 생산량

종별	kg 당가격	72년 7월 중 생산량	누계
초생추용	44.5원	8,060	60,765
중추용	40		
대추용	36		
산란전기	41	34,526	258,369
" 증기	39		
" 말기	35		
중계	43	12,230	70,689
부로일러전기	47		
" 후기	46		
계		54,816	389,823

단미사료 가격

사료	원/kg	사료	원/kg
옥수수(국)	—	소맥피	14
옥수수(외)	29.60	말분	15
어분	90	임박	50
" (분쇄)	64	탈지강	13.87
" (외)	96.35	호박	47
대두박(국)	55.30	채종박	47.50
" (외)	52.50	아마인박	48
패분	4.10	트리카호스	60
우지	90.30	초금	26
아카시아	30	맥강	12



한국가금협회에서 조사한 1972년 9월중순의 단미사료가격 및 배합사료 가격과 1972년 7월까지의 배합사료 생산량은 위표와 같았다.

배합사료가격은 한일사료, 흥성사료, 신영사료, 서부사료, 천일곡산, 대한사료, 제일사료 등지에서 조사한 공장도가격이며

단미사료가격은 각 사료공장에서 대량 구입시의 구입가격 평균치이다.

배합사료가격은 종전과 같으며 당분간은 인상될 기미가 없다.

단미사료가격은 대두박이 55.30원으로 확정되었으며 임박등은 절품된 상태이고 옥수수는 CIF 가격이 올라 약간 상승하였으며 채종박이 많이 상승하였다.

— 1972년도 초생추 사료 생산실적
 " 부로일러사료 "
 - - - " 성계용사료 "
 - · - · " 양계용사료 총생산실적
 ······ 1971년도 " "