

서울지방 계란시세 (원/10개당)

구분 월 일	특란	대란	중란	소란
	62g이상	61~55g	54~50g	49~45g
7.16~7.18	127.	102	91.20	76.20
19~ 21	126.60	103	92	78
22~ 24	126.60	102.95	90.20	77.70
25~ 27	125.60	102	89.40	77.80
28~ 31	125.60	103.20	89	77.60
7월 평균	125.87	100.20	87.56	74.43
8. 1~8. 3	125.60	105	86.40	74.40
4~ 6	125	100.80	85.60	76
7~ 9	126.40	107.50	90.20	73.50
10~ 12	132.20	112.20	96.60	83.30
13~ 15	135.40	117	100	87.50
8월 20일 현재	136.60	121.40	105.60	90

한국가금협회에서 조사한 1972. 7. 15~8. 15 일까지의 서울지방에서 판매되는 계란시세는 좌표와 같았다.

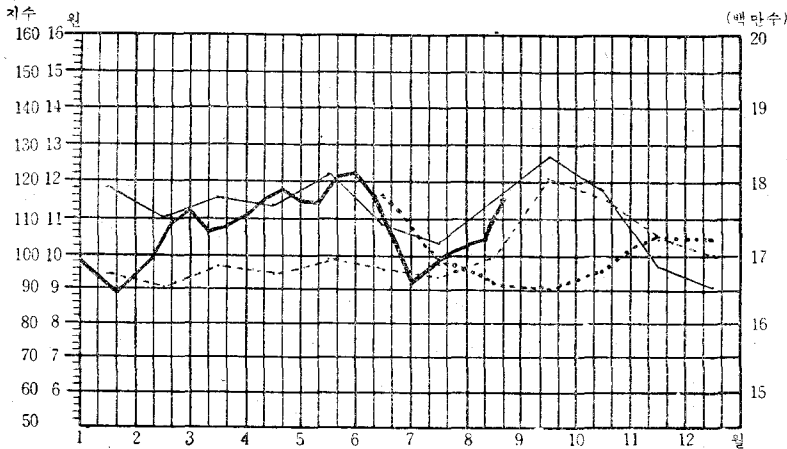
이 시세는 동신종축장, 선린축직매소, 합일농장, 소신종계원, 인산농원 등에서 조사한 판매가격 평균치이다.

분석 및 예상

6월 하순에 91원선까지 하락하였던 계란(대란)가격은 계속 상승하여 8월 20일 현재 121원선까지 상승하였다.

현재까지의 부로일러의 고가(高價)와 산란계의 감소(산란능력있는 암탉수수 9월 1,653만수, 10월 1,672만수, 11월 1,725만수, 12월 1,740만수) 및 난가변동지수는 9월에는 122,

70으로 가장 높아 이상을 종합하여 보면 130원선을 마크할 것으로 예상된다.



- 지난 5년간 (1969~1971) 난가변동지수(대란)
- 1971년도 평균 난가(대란)
- 1972. " "
- ■ ■ ■ ■ 산란능력있는 닭의 암병아리 출하수 12개월간 합계
(예 1972년 9월 : 1971. 4~1972. 4. 12개월간합계)

육 계 가 격

서울지방 육계시세 (원/kg)

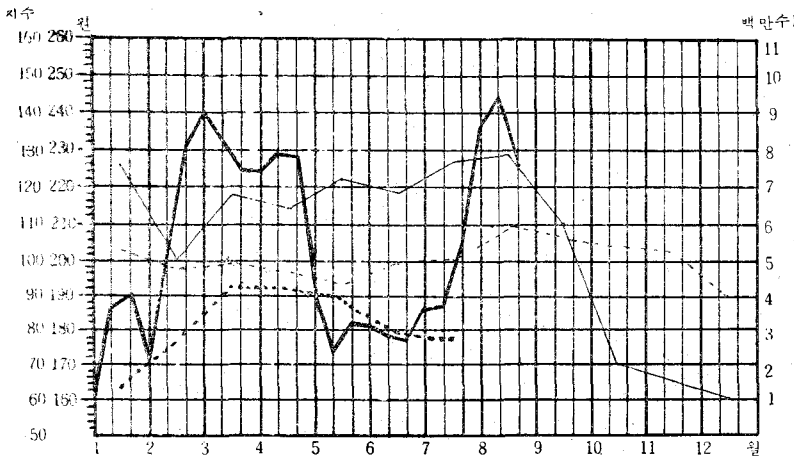
구 분 월 일	전용종	세미종	도 계 품	
			가정용	구이용
7.16~7.18	214	216	325	345
19~21	217.50	220	340	355
22~24	230	234.15	360	375
25~27	235	240	355	372.50
28~31	242.50	245.5	375	385
7월 평균	209.45	209.31	327	343.25
8.1~8.3	242.50	240.50	385	395
4~6	246	250	385	405
7~9	242.50	247.05	387.50	405
10~12	235	242.50	370	410
13~15	230	240	390	400
8월 20일 현재	213.30	216.60	350	370

한국가금협회에서 조사한 1972.7.15~8.15 일까지의 육계가격은 등신종축장, 인산농원, 경북축산, 소신종계원에서 조사한것으로 전용종 및 세미종 가격은 생산자로부터 구입하는 평균치이며 도계품의 가격은 도계장에서 판매하는 판매가격의 평균치이다.

예상 및 분석

7월 중순부터 상승하기 시작한 육계 가격은 8월 초순이 평균 최고 246원까지 올라갔으며 일부에서는 260원까지 올라간 곳도 있다. 8월 중순 현재까지 서울에서는 220원선으로 하락하였지만 경상도지방은 260원, 전라도는 최고 300원까지 올라갔었다.

부화협회에서 조사한 육용계 초생추 출하상황을 보면 7월이 2,720,200수로서 6월에 비해 93% 작년 7월에 비해 74%밖에 안되며 육계가 변동지수를 보면 108.40으로서 8월(110.45) 다음으로 높다. 이걸로 비추어 보면 9월에도 220원선을 상회할 것으로 예상된다.



----- 지난 3년간(1969~1971) 육계가격변동지수(전용종)
 ————— 1971년도 전용종 평균가격
 1972 " " "
 1972년 월별 부로일러 초생추 출하수수

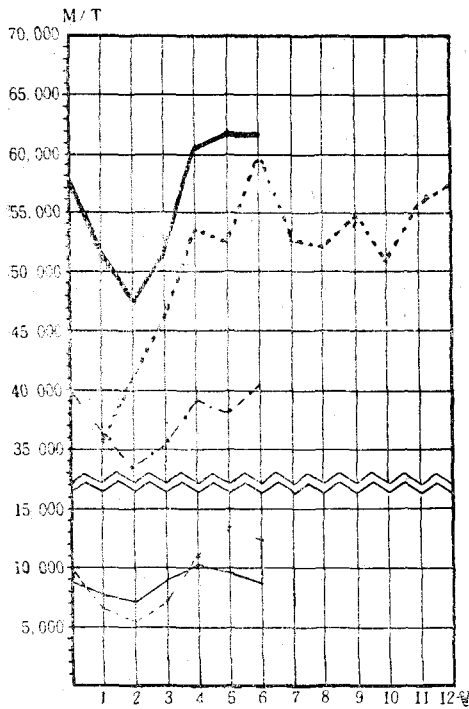
사료 가격

중별 배합 사료 가격 및 생산량

종 별	kg당 가격	72년 6월 생산량	중량 %	수 계
초 생 추 용	44.5원	8,270	%	52,705
중 추 용	40			
대 추 용	36	40,770	%	223,844
산 란 전 기	41			
" 증 기	39			
" 말 기	35			
중 계	43	12,860	%	58,449
부르일터전기	47			
" 후기	46			
계		61,900		334,998

단미 사료 가격

사 료	원/kg	사 료	원/kg
옥수수(국)	—	조 맥 피	14
" (외)	28	말 분	15.5
소 맥 (국)	—	임 탁	46.43
" (외)	—	백 쇠 미	—
이 분 (국)	77	맥 강	—
" (외)	83	탈 지 강	13
대 두 박(국)	(75)	호 마 박	42.86
" (외)	—	채 종 박	35.70
돼 분	5	아 마 인 박	44.6



한국가금협회에서 조사한 1972년 8월 하순의 단미사료가격 및 배합사료가격과 1972년 6월까지의 배합사료 생산량은 위표와 같았다.

배합사료가격은 제일사료, 한일사료, 흥성사료, 신영사료, 서부사료, 천일곡산 등 지에서 조사한 공장도가격 평균치이며

단미사료가격은 각 사료공장에서 대량 구입시의 구입가격 평균치이다.

배합사료가격은 종전과 같으며 8월 3일 이후의 물가억제에 영향을 받아 당분간은 인상될 기미가 없다.

단미사료가격은 전달과 대등소이하며 국산 박류의 품귀상태가 약간 호전되었다.

— 1972년도 초생추 사료 생산실적
 " 부르일터사료 "
 - - - " 성계용사료 "
 - · - · " 양계용사료 총생산실적
 ······ 1971년도 " "