

# 가축 및 축산물

★...농림부 축산국에서 조사한 가축 및 축산물 시세조사표중 닭

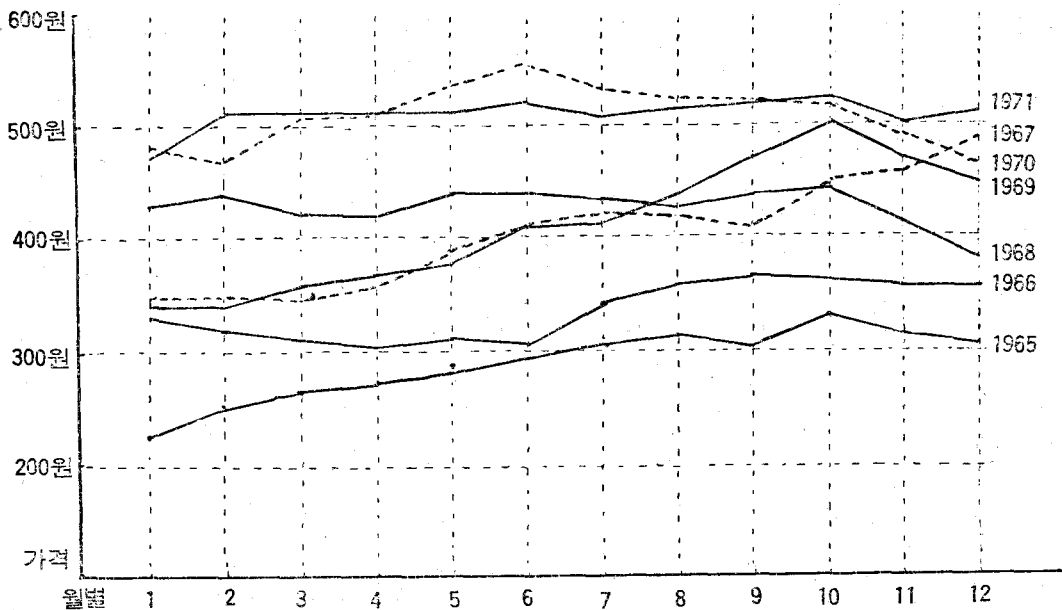
★...본 조사는 전국주요도시 10개(서울, 부산, 인천, 춘천, 청

★...월 1일, 15일 2회 조사보고된 것을 평균집계한 것이며

<닭 (2~2.5kg)>

단위 : 원

년	월	1	2	3	4	5	6	7	8	9	10	11	12	평균
1965		227	250	270	278	282	297	303	318	314	330	325	322	293
1966		319	317	311	304	315	314	349	352	367	366	357	356	336
1967		345	344	346	354	385	405	420	424	419	452	465	449	401
1968		436	447	430	428	435	438	436	434	439	449	420	377	431
1969		333	329	357	367	377	405	414	440	468	502	481	465	411
1970		480	471	505	506	537	549	536	522	519	514	495	474	509
1971	서 울	450	500	500	500	500	575	500	500	500	500	385	370	480
	부 산	500	500	400	450	400	500	500	500	500	500	475	450	466
	경 기	500	500	500	495	500	500	475	450	465	475	465	470	444
	강 원	350	350	425	475	500	500	475	450	450	450	400	380	437
	충 북	475	550	590	500	525	550	550	500	500	500	500	500	520
	충 남	400	400	375	400	400	400	375	400	425	450	450	—	409
	전 북	550	600	600	550	550	500	525	550	550	575	600	600	560
	전 남	500	600	600	600	600	550	500	600	600	600	600	600	579
	경 북	500	500	500	500	500	500	500	500	500	500	500	625	512
	경 남	550	565	580	600	600	650	625	625	625	655	650	650	600
평 균		478	507	507	507	508	523	503	508	517	520	502	510	507



# 시 세 조 사 표

오리, 계란의 7년간(1965~1971년) 가격은 다음과 같다. ...★

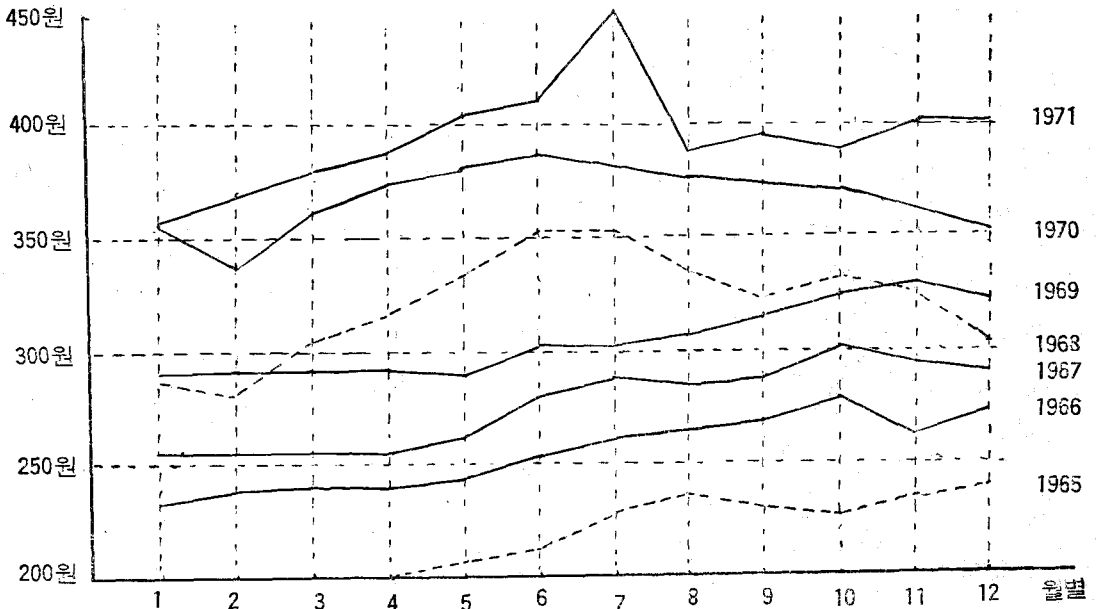
주, 대전, 익산, 광주, 대구, 김해) 축산협동조합에서 매...★  
 시장거래가격을 조사한 것이다. ...★

<달걀(개)>

단위 : 원

년	월	1	2	3	4	5	6	7	8	9	10	11	12	평균
1965		8	8.78	6.97	7.38	8.44	8.44	8.40	9.89	10.50	9.88	9.25	8.79	8.72
1966		8.70	8.13	7.45	7.59	6.06	9.08	9.17	9.53	11.62	11.50	9.28	9.13	8.94
1967		9.54	8.82	7.89	8.62	9.88	9.39	10.29	10.20	12.20	11.84	9.91	10.02	9.88
1968		10.52	10.17	9.25	9.38	10.4	10.32	10.21	10.29	11.68	11	10.09	8.82	10.21
1969		8.20	8.28	8.62	8.43	8.98	9.67	9.87	10.42	12.89	13	12.13	11.35	10.15
1970		11.68	12.55	12.38	12.01	13.02	13.29	12.50	11.38	13.38	12.86	11.43	10.82	12.27
1971	서부	울	11.40	11	11.50	13	13	13	13	14	14	13	13	12.74
	부	산	10	9.75	9.50	13	14	14	13.50	13	13	13	11	12.31
	경	기	14.50	15	14.50	14.50	14	14.50	14	14	13	14	13	14
	강	원	11	9.50	11.50	12	12	12.50	12.50	12.50	13.50	13	11.50	11.87
	충	북	11.50	12	11.25	14.50	14	15	13.50	14	15.50	15.50	14	13.55
	충	남	11.25	10.15	10.75	12	12.50	12	11.25	12.25	14	13.25	13	12.10
	전	북	9.50	10.50	9.50	11	11.50	11.50	10.50	10.50	13.50	13	12	11.25
	전	남	10	12	12	11	11.50	12	13	11.50	13.50	14.50	13.50	11
	경	북	10	10	10.60	10.50	10.65	10.15	8.75	9.55	12.25	12.35	10.60	10
	경	남	10.50	10	10.50	11.50	12.25	10.75	10.50	11.50	13.25	13	12	10.25
평	균		10.97	10.94	11.16	12.30	12.54	12.49	12.05	12.18	13.55	13.57	12.66	11.36

가격



<오리>

단위 : 원

년	월	1	2	3	4	5	6	7	8	9	10	11	12	평균
1965		—	—	190	195	210	211	233	240	236	231	232	234	222
1966		231	237	243	238	246	251	267	269	276	279	263	278	257
1967		257	253	256	251	264	285	288	280	285	301	296	291	276
1968		285	281	304	323	335	351	356	341	331	340	333	308	324
1969		292	296	297	298	289	303	302	313	327	339	336	329	310
1970		353	340	359	374	383	392	388	385	386	381	369	355	364
1971	서	350	400	400	400	400	400	370	325	300	300	300	300	157
	부	450	450	400	400	400	450	450	450	400	400	400	400	420
	경	400	400	400	365	350	350	350	340	320	340	350	350	392
	강	250	250	280	345	350	350	300	300	300	300	300	300	302
	충	375	425	450	400	425	450	450	415	400	400	400	400	332
	충	300	300	300	300	300	300	280	280	400	400	400	—	323
	전	400	400	400	400	400	400	400	400	400	350	400	400	395
	전	300	350	400	450	500	400	400	400	400	400	500	500	416
	경	—	—	400	400	600	600	600	600	600	600	600	600	466
	경	—	—	—	—	—	—	—	—	—	—	—	—	—
평	관	353	372	380	385	414	411	450	390	391	388	401	406	436

