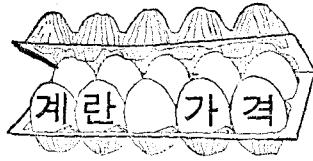


이달의 시장



서울지방 계란시세(월/10개)

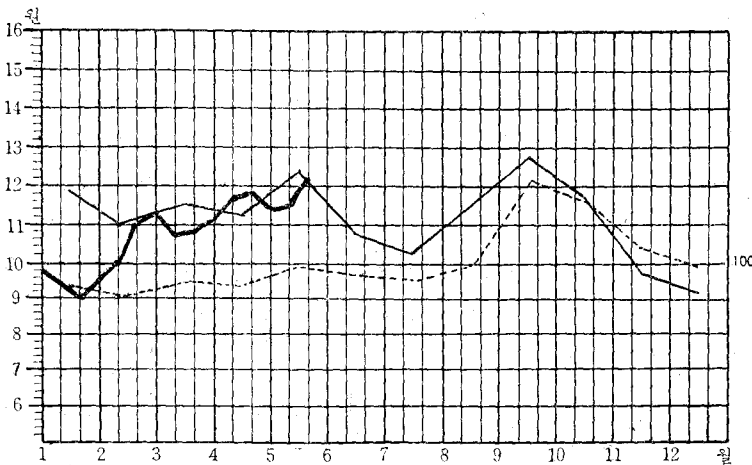
구분 월일	특 62g이상	란 대 61~55g	란 중 54~50g	란 소 49~45g
4. 16~4. 18	130	117. 80	107	87
19~ 21	130	117	105. 40	87
22~ 24	129. 60	118	107	89
25~ 27	130. 60	114. 20	100	86
28~ 30	130. 60	114. 20	100	86
4월평균	130. 50	116. 32	104. 27	87. 9
5. 1~5. 3	131. 50	114. 10	100. 60	87. 60
4~ 6	131. 50	114. 60	99. 90	88. 60
7~ 9	134. 80	119	101	89
10~ 12	135. 60	120. 20	101	89
13~ 15	138. 20	124	106	91. 60
5월20일현재	138. 80	125	106. 40	92. 60

한국가금협회에서 조사한 1972. 4. 15~5. 15 일까지의 서울지방에서 판매되는 계란시세는 좌표와 같았다. 이 시세는 동신종축장, 선린촌직매소, 함일농장, 소신종계원, 인산농원등에서 조사한 판매가격 평균치이다.

분석 및 예상

4월하순부터 약간 떨어지기 시작하여 114원까지 하락하였던 계란(대란)가격은 5월중순들어 125원선으로 상승하였다. 지난 5년간의 가격 변동지수를 살펴보면 4월이 93.12로서 평균가격 116.32원이었으며 6월이 96.42이므로 이에 비추어보면 6월은 120원선에 상당하나 육계가격의 급속한 하락으로 폐계처리가 늦어

질 것으로 예상되므로 6월이후에는 115원선에서 보합세를 이룰 전망이 큰 것으로 예상된다.



..... 지난 5년간 (1967~1971) 난가변동지수(대란)
 ————— 1971년도 평균 난가(대란)
 ————— 1972 " " "

육 계 가 격

서울지방 육계시세(원/kg)

구분 월일	전 용 종	세 비 종	도 계 품	
			가 정 용	구 이 용
4. 16~4. 18	233.30	205	330	352
19~ 21	225	192.50	320	355
22~ 24	215	187.50	305	337.20
25~ 27	186.25	178.75	312.90	331.55
27~ 30	186.25	178.75	312.90	331.55
4월평균	218.45	203.70	324.60	352.50
5. 1~5. 3	178.30	158.30	308.30	323.30
4~ 6	165.80	151.50	298.50	320
7~ 9	165	150	303.30	320
10~ 12	170	150.30	285.65	305.15
13~ 15	173.30	161.60	300	316.80
5월20일 현재	170	160	303.30	313.30

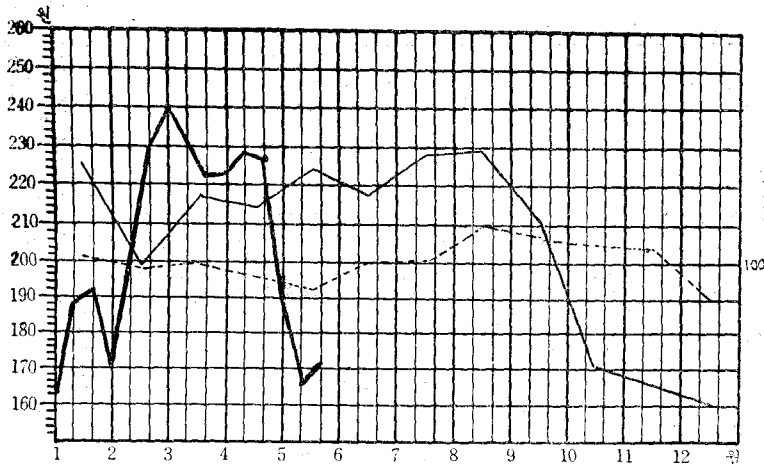
한국가금협회에서 조사한 1972. 4. 15~5. 15 일까지의 육계가격은 동신, 영육, 인산, 경륙 축산, 소신종계원에서 조사한 것으로 전용종 세비종가격은 생산자로 부터 구입한 가격의 평균치이며 도계품의 가격은 판매가격의 평균치이다.

예상 및 분석

3월하순부터 220원선에서 보합세를 이루던 육계(전용종)가격이 4월하순부터 급격히 떨어지기 시작하여 5월초순에는 165원선까지 하락하였다.

부화협회에서 조사한 초생추출상항을 보면 3월이 전년도의 약 126%로서 생산과잉과 불경기의 여파로 구매력 감소가 겹쳐서 급하락을 하는 것으로 짐작된다. 예년의 가격변동지수를 보면 상승세였으나 6월에도 현재의 시세로 보아 회복되기는 어려우며 6월하순이 지나야 200원선 이상으로 상승할 것 같다.

정정합니다
 지난 5월호에서 부화협회조사 초생추출상항에서 2월이 전년도의 111%, 3월이 107%로서 게재된 것은 착오이었기에 정정합니다.



— 1972년 5월호에서 부화협회조사 초생추출상항에서 2월이 전년도의 111%, 3월이 107%로서 게재된 것은 착오이었기에 정정합니다.

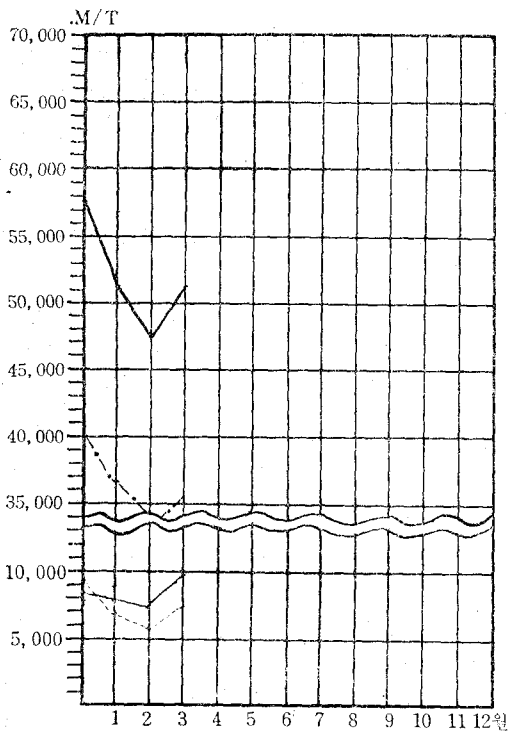
사료 가격

종별 배합사료 가격 및 생산량

종	별	kg 당 가격	72년 3월 중 생산량	누 계 (72년)
초	생 추 용	44.5월	9,088%	24,366%
중	추 용	40		
대	추 용	36	35,220	105,525
산	란 전 기	41		
"	중 기	39		
"	말 기	35		
중	제	43	7,673	20,508
부	로 일 러 전 기	47		
"	후 기	46		
계			51,981	150,399

단미사료가격(5월중순)

사 료 명	원/kg	사 료 명	원/kg
옥수수(국)	—	소 맥 피	16
" (외)	27.60	말 분	19
소 맥(국)	—	임 박	43
" (외)	—	백 쇠 미	—
어 분(국)	60	맥 장	13
" (외)	82	탈 지 강	15.60
대두박(국)	75	호 마 박	42.50
" (외)	—	채 종 박	34
패 분(상)	5	아 마 인 박	38.50



한국가금협회에서 조사한 1972년 5월 중순의 단미사료가격 및 배합사료가격과 1972년 3월까지의 배합사료생산량은 위표와 같았다.

배합사료가격은 제일산업, 한일사료, 흥성사료, 인산사료, 신영사료, 서부사료, 천일곡산 등지에서 조사한 공장도가격 평균치이며 단미사료가격은 각 사료공장에서 대량구입시의 구입가격평균치이므로 일반시장에서 개인이 구입하는 것과는 차이가 있다.

배합사료가격은 국산식물성박류의 인상 대두박의 약 50%인상, 어분의 품귀인상등의 요인으로 약 5%정도가 6월부터 공장별로 인상될 기미가 있다.

단미사료가격은 대두박의 약 50%인상과 국내식물성박류의 인상, 어분의 품귀등으로 구입하기 어려울 뿐더러 가격이 매우 올라갔다.

- 1972년도 초생추 사료 생산실적
- " 부로일러사료 "
- · - · " 산란계사료 "
- (thick) " 양계용사료 총생산실적