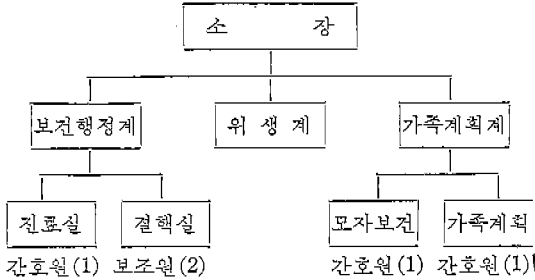


예 (4)

경북 영덕군보건소

간호원 : 정규 1
 임시 4
 현 원 : 정규 3
 임시 2(보조원)



3) 농촌지역의 직접간호는 누가 하고 있는가?

농촌지역이란 면소재지 이하를 말하며 현재 1,342개의 면이 있으며 각 면에는 T.B.와 P분야에 각 1명씩 보조원이 배치되어 있어 2,700여명의 보조원이 우리나라의 최 일선인 농촌지역의 가정방문 및 교육 예방접종을 실시하고 있으며 이종의 800개소인 벽지에는 모자보건 사업을 위한 조산원과 간호원만이 갈 수 있는 자리를 만들어 놓았으나 이도 여러가지 여건으로 인하여 240여개 지역단 유자격자로 배치되어 있고 나머지 500여개소는 보조원으로 배치되어 직접분만을 제외하고는 나머지의 임무를 시행하고 있는 실정 이므로 현재의 농촌지역의 직접 간호는 보조원에 의해 실시되고 있는 형편이며 이들의 감독도 행정적인 여러가지 원인으로 간호원들에 의해 직접 감독이 불가능한 형편에 있다.

결론.

상기에서 볼 때 현재 우리나라에서의 가족들의 직접 간호는

1. 도시지역에서는 대부분의 직접간호는 보건 간호원에 의해 시행되고 있으며
2. 지방인 군소재 지역의 경우, 기술적인 면

에서는 간호원에 의해 이루어지고 있고 기타 임무는 보조원에 의해서 시행되고 있다.

3. 농촌지역인 면 지역은 거의가 보조원에 의해서 실시되고 있는 현실이다.

전체 국민이 평등하게 유자격자에 의해서 직접간호를 받아야 됨은 이미 기술한 바와 같이 많은 노력에도 불구하고 상기와 같은 현실에 들어 있으므로, 금번 세미나를 통해서 현실적인 타개책이 논의 되어야 된다고 보겠다.

보건간호원의 직책별

업무기준 (안)

1. 보건간호원장

(Chief Public Health Nurse

가. 업무와 책임

1) 보건간호사업 행정

(P.H. Nursing Administration

1. 보건간호원장은 소내의 공중보건사업과 사책을 수립하는데 협조하고 보건간호사업을 장기단기별로 계획하며 또 이를 수행하도록 한다.

2. 보건간호원장은 그 소속 시나 도의 정책을 삼조하고 또 소장의 협조를 얻어 보건간호원에게 필요한 인사 정책을 만들어서 보건간호원정실에 비치하여 두고 이를 참조토록 한다.

3. 보건간호원장은 각 과로부터 일보를 수집하고 월보, 년보를 작성하여 간호사업 실적에 대한 통계를 내도록 하며 그외 기타 기관이 필요로 하는 보고서류를 작성, 제출토록 한다.

4. 보건간호원장은 소내 소외에서 개최되는 회의에 참석하고 그 내용을 보건간호원에게 전달한다.

5. 보건간호원장은 정기적으로 보건간호원들과 모임을 갖고 (매 2주 혹은 매 월) 사업 실적에 대한 발표 및 학생실습지도 기타 일들에 대한 난점을 해결하도록 노력 한다.

6. 보건간호원장은 보건간호원 채용, 승진 및 직무이탈, 규칙위반 등에 관한 사항을 소장에게 상신할 수 있다.

7. 보건간호원장은 보건간호원의 주장·출·결근, 매년 신체검사 기타 보급문제에 대한 시책을 세우는데 의견을 소장에게 제출한다.

8. 보건간호원장은 모든 공급된 물품 처치 및 사용을 관리하고 필요한 새 공급을 미리 소장에게 보고한다.

9. 보건간호원장은 소내에 있는 청소부를 책임지고 이들을 지시 감독하여 소내의 청결과 미화 작업에 전력한다.

10. 보건간호원장은 보건간호원 및 소내의 전 직원과 그의 지역사회 주민들과도 합심 협력하여 간호사업 발전에 흥미를 가질 수 있는 분위기를 보장 한다.

2) 실무 감독(Actual Supervision)

1. 보건간호원장은 보건간호원 개개인의 건강상태, 일의 능력, 취미 등을 참조하여 각과에 인사 배치해야 한다.

2. 보건간호원장은 신규 채용된 간호원에게 소내의 보건사업, 보건간호사업, 내용 및 기타 업무를 명확히 설명해 주어야 한다.

3. 보건간호원장은 매일 각과를 순회하고 (영유아실, 도성보건실, 가족계획실, 철혈실, 기타) 그들의 "크리닉" 활동을 지도 감독한다.

4. 보건간호원장은 소내의 "크리닉" 운영과 가정방문, 합성실습지도 기타에 대한 난문제를 찾아내고 이를 해결하도록 한다.

5. 보건간호원장은 보건사업 실적보고와 가정방문 보고서 그의 기타 가정 기록 서류에 대한 정

확성을 관찰하고 좀더 효과적인 방안을 제공한다.

3) 보건간호교육(Teaching function)

1. 보건간호원장은 보건간호원의 실무에 관한 부족한 점을 찾아내고 토론회나 시범을 통하여 그들의 능력을 향상시키는데 주력한다.

2. 보건간호원장은 보건간호원과 협력하여 실습생을 위한 시간표 작성과 이들을 지도할 보건간호원들의 활동을 책임 지도한다.

3. 보건간호원장은 모성회의 준비와 진행을 추진하며 그의 다른 보건교육시간에도 노력한다.

4) 평가(Evaluation)

1. 보건간호원장은 보건간호 사업계획의 실천 여부 및 그 결과를 분석, 평가하고 이를 찾아 보건간호 사업계획에 참고토록 하여 사업의 질과 양을 높이기 위해 노력해야 한다.

2. 보건간호원장은 소내 직원들의 의견을 참고하여 자신에 대한 평가를 해야 한다.

3. 보건간호원장은 보건간호원 및 청소부 각 개개인에 대한 평가를 매 3개월 마다 시행하고 시정 사항을 모색하며 각자에게 흥미를 통보하며 가지도록 한다.

2. 실무 지도 보건간호원

(Public Health Nurse instructor)

가. 업무와 책임

1) 보건간호원장의 부재시에는 그 업무를 대행한다.

2) 보건간호원장의 일을 도우며 매주일 업무 계획표를 작성하며 각 과를 교대로 순회하며 크리닉과 가정방문에 있어서 보건간호원이 행하고 있는 실무에 대한 지도 감독을 한다.

3) 신규 채용된 보건간호원의 훈련(오리엔테이션)을 책임지고 시행하고 특별지도 한다.

4) 가정방문 대상자를 선정할 때 그 필요에 따라 우선적으로 방문할 수 있도록하고 실천 여부

를 감독한다.

5) 가정방문 보고서를 매일 검토하고 기록법과 기록 내용에 대한 평가를 하고 차후 방문에 대한 것을 논의한다.

6) 보건간호원장의 협력하에 훈련생의 실습을 계획하고 이들을 지도 감독한다.

7) 보건간호 업무 수행 중 어떤 난점이 생겼을 경우 이를 연구하고 그 해결책을 보건간호원장과 상의한다.

8) 보건간호 기술과 교육의 발전을 도모하기 위하여 이에 대한 좋은 안을 연구 발표한다.

3. 보건간호원

(Public Health Nursing Staff)

가. 업무와 책임

1) 보건소, 학교, 지역사회에 있어서의 공중보건사업에 관한 것.

1. 보건간호원은 보건간호원장의 지시 감독하에 소내의 공중보건 및 보건간호사업을 계획하는데 필요한 모성보건, 영유아 보건, 가족계획, 전염병 예방 및 치료, 정신 보건, 환경위생 기타 보건소 활동에 보건 팀의 일원으로서 활약한다.

2. 보건간호원은 보건간호원장의 승인하에 서무과에 크리닉 운영에 필요한 물품을 신청하고 이를 배치 관리한다.

3. 보건간호원은 청소부를 지도하며 소내의 청결 유지 및 환경 정리에 대한 책임을 진다.

4. 보건간호원은 역할 조사 및 환자 조기 발견을 위한 조사 사업에 참여하고 이를 연구한다.

5. 보건간호원은 기록과 보고서를 작성하고 이를 정리하는 책임을 지고 좀 더 현실적인 방법을 연구하며 이것을 보건간호사업 계획 및 발전에 적용하도록 한다.

6. 보건간호원은 지역사회 주민들의 건강에 필요한 요소를 관찰하고 이를 소내의 일반 행정담당자 및 보건사업에 계획하는 자들에게 참고로

일터준다.

7. 보건간호원은 자기가 맡은 “직무와 책임”의 실천여부에 대한 평가를 정기적으로 하며 이를 차기의 보건간호사업에 참고로 한다.

8. 보건간호원은 실무 담당자를 도와 신입한 보건간호원이나 학생에게 보건간호원의 맡은 일과 필요한 간호술을 설명하고 지도한다.

9. 보건간호원은 중앙이나 지방에서 행해지는 보건간호원의 훈련과정을 필하고 자기의 지식과 경험을 높이는데 힘쓴다.

10. 보건간호원은 보건간호원장의 승인을 얻어 소내 소외의 집담회나 토론회에 참석하고 보건간호사업 발전을 위해 좋은 안을 제출한다.

11. 보건간호원은 보건간호원장을 협조하여 어퍼니회, 조산원회, 양호교사회, 기타 회합을 통하여 보건소 활동을 소개하여 교육적인 과제를 제공한다.

12. 보건간호원은 다른 간호사업 기관과 사회단체와 상호협조하여 공중보건사업 및 간호사업 발전에 이바지한다.

2) 개인, 가족 단체를 대상으로 하는 보건간호실무에 관한 것.

1. 보건간호원은 소내의 크리닉을 잘 조직하고 이를 운영하는데 대한 책임을 진다.

2. 보건간호원은 의사와 진료가 시작하기 전에 기록서류 일절에 대한 정비를 등별로 실시한다.

3. 보건간호원은 기록실로부터 인수된 환자를 접수하여 순서대로 안내하고 건강기록표를 찾아내고 신방통할 경우에는 방통 계획을 한다.

4. 보건간호원은 등록자의 체중, 신장(영유아인 경우 두위, 흉위포함) 등을 측정하고 이상유무를 보고하기 위하여 의사에게 “기록지”를 제시한다.

5. 보건간호원은 환자나 그의 가족에게 건강

진찰의 가치 및 임신부와 영유아 기타의 계속적인 건강 진찰의 필요성과 그 중요성을 설명하고 의사의 지시를 잘 받도록 알려준다.

6. 보건간호원은 의사의 지시에 따라서 치료 및 응급처치 예방주사 기타 필요로 하는 보건교육을 시킨다.

7. 보건간호원은 가정방문 대상자를 선정하고 그 개인이나 가족과 방문일자를 미리 약속하고 신생아, 전염병 환자, 그의 특별한 보건교육이나 가정환경 조사, 가정간호를 요하는 자에게 우선적으로 방문한다.

8. 보건간호원은 학교, 가정과 관찰지역에 있어서의 환경 위생, 안전보호 등에 대한 문제를 조사 연구하고 보건간호원의 능력과 권한 내에서 환경의 개선에 노력한다.

9. 보건간호원은 개인이나 가족 스스로가 그들의 육체적, 정신적, 환경적으로 건강문제에 관계되는 난점을 깨닫도록 하고 그들 자신이 그 해결책을 연구하고 이를 실천하도록 도와주고 인도해 준다.

10. 보건간호원은 개인, 가정, 단체를 대상으로 개인위생, 영양관계, 안전교육, 질병예방, 기타에 대한 전전 생활에 필요한 기본 원칙을 가르친다.

11. 보건간호원은 임신부를 조기에 발견하고 이들을 보건소에 등록하도록 하며 지속적인 임신부의 건강진찰을 받도록 한다.

12. 보건간호원은 (단 조산원 면허증을 가진 자) 정상분만을 개조하고 산후에 신생아 간호를 하며 신고기간 내에 출생신고를 하도록 하고 그 중요성을 설명한다.

13. 보건간호원은 전염병 환자나 그 가족에게 그 병의 감염경로를 설명해 주고 타인에게 전염시키지 않도록 알려 주며 지속적인 치료를 받도록 한다.

14. 보건간호원은 가정 방문 후 가정방문 기록을 작성하여 보건간호원장, 의사의 검토와 충고를 받도록 하며 그들의 의견을 차기 방문에 참조토록 한다.

※ 가—찬성하며 실현 가능하다.

나—찬성하나 실현성이 없다.

다—불가능하다.

외국에서의

보건간호원 자격기준

□ 뉴질랜드

연세대학교 간호대학
조원정

저자는 1964년에 뉴질랜드에서 교육 받음. 사회보장제도가 잘된 나라임.

보건소 $\left\{ \begin{array}{l} \text{보건국 P.H. Nursing} \\ \text{의정국 Hospital Nursing Service 18개} \end{array} \right.$
의 Heath District에서 Public Health Service가 이루어지는데 특이한 것은 Dental Nurse가 있어서 Dental Part의 일을 맡아 보는 점이다.

병원은 149—Private Hosp $\left. \right\}$ 가 있는데
216—Public " $\left. \right\}$

Public Hosp. 는 모든게 무료이며 Private Hosp의 경우 Eye, Ear, 등과 같은 특수과는 1/2은 자비 부담이다.

Nurse 는 2, 003명이었으며

이중 $\left(\begin{array}{l} \text{PH—275명} \\ \text{Clin—835명} \\ \text{Others (Psychiatric, Malen)—999명} \end{array} \right)$

이었다.

간호교육은 3년간이며 Midwife 는 6개월의 Tra-