

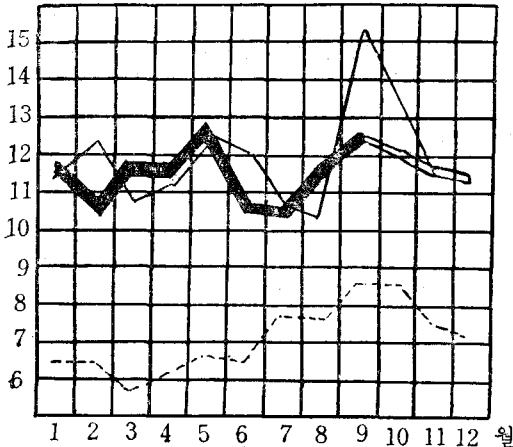
# 이달의 시장

## 계란 값

한국가금협회에서 조사한 1971. 9. 1~9. 30일까지 서울지방에서 판매되는 계란시세는 아래와 같았다. 아래 시세는 동신중축장, 선린촌 직매소, 함일농장, 인산농원, 수색중금장, 소신중계원으로 부터의 수집가격 평균치이다.

구분 월일	특란 62g	대란 61~55g	중란 54~50g	소란 49~45g
8. 28~8. 31	145	131	114	100
9. 1~9. 3	141	131	117	104.50
9. 4~9. 6	138	129	117	103.40
9. 7~9. 9	138	128	114	102.50
9. 10~9. 12	136	127	113	100
9. 13~9. 15	134	124	111	96
9. 16~9. 18	133	124	110	96
9. 19~9. 21	133	123	108	94
9. 22~9. 24	133	120.05	105	94
9. 25~9. 27	132	120	103	93
9. 28~9. 30	130	120	102.50	92
10. 15현재	130	120	97	90

원



----- 11년간(1970~70) 월 평균 난가곡선  
 \_\_\_\_\_ 1970년도 월별 평균난가  
 \_\_\_\_\_ 1971년도 예상난가  
 \_\_\_\_\_ 1971년도 월 평균 난가

## 분석 및 예상

9월의 계란 가격은 예년과는 다른 현상을 보였다. 10월초 추석 경기를 예상하고 지방에서의 반입량이 늘어나서 변칙적인 하락을 보였다. 경제전반에 미친 불경기도 계란값 상승을 막은 요인이 되겠다. 9월초 대란 131원을 피크로 점점 하락세를 보여 9월말은 대란이 120원까지 하락하였다. 10월 중순까지는 대란 120원으로 보합세를 유지하다가 중순이후는 금년 봄 육추한 병아리가 산란성수기를 맞아 계속 하락할 것으로 예상된다. 11월은 10월보다 더 생산량이 많아져 특란 120원 대란 105원 중란 90원까지 하락할 것으로 예상된다.

## 부로일러 가격

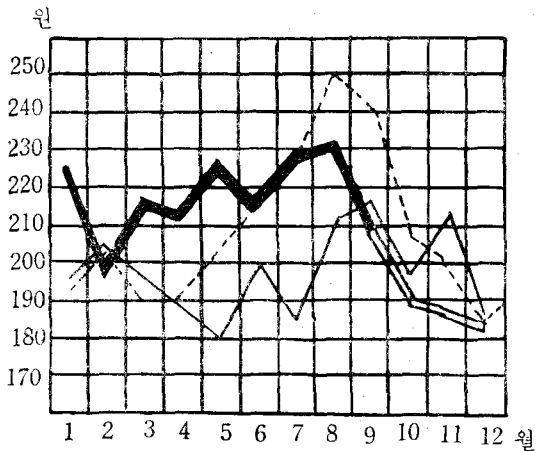
1971. 9. 1~9. 30일까지의 서울지방 육계시세는 다음표와 같다. 아래 시세는 동신도계장, 영육농장 도계장, 인산농원 도계장, 경북축산 도계장에서 조사한 것으로 부로일러 생산자로부터의 수집가격 평균치이다.

구분 월일	친용종 (원/kg)	세미부로 (원/kg)	영계 (g/100원)	도계품	
				가정용 (원/kg)	구이용 (원/kg)
8. 28~8. 31	230	220	500	345	370
9. 1~9. 3	220	210	450	340	363
9. 4~9. 6	220	210	450	340	363
9. 7~9. 9	215	205	400	330	350
9. 10~9. 12	215	205	400	340	355
9. 13~9. 15	200	190	400	330	340
9. 16~9. 18	200	190	400	330	340
9. 19~9. 21	200	190	400	330	340
9. 22~9. 24	195	190	450	330	340
9. 25~9. 27	195	185	450	330	340
9. 28~9. 30	190	180	500	330	340
10. 15 현재	170	160	550	365	385

# 이달의 시장

## 분석 및 예상

8월중 변동이 없던 옥계값은 9월에 하락세를 보이면서 불규칙한 변동을 보였다. 추석경기가 좋을 것이라는 전망은 옥계의 년중 평균화한 소비와 중간상인에 의해서 가격형성이 동결되어 계속하락세를 나타내고 있다. 10월에도 계속 떨어져 전용종은 190원 세미종은 180원이하까지도 내려갈 것으로 보인다.



----- 1969년도 월별 전용종 가격  
 - - - - - 1970년도 월별 전용종 가격  
 \_\_\_\_\_ 1971년도 예상 가격  
 \_\_\_\_\_ 1971년도 월별 전용종 가격

## 사료 가격

한국가금협회에서 조사한 10월초 단미사료가격과 배합사료 가격은 다음표와 같다. 다음의 사료가격은 사료공장에서 구입하고 있는 가격과 서울과 각지방의 축협에서 조사한 가격의 평균치이다. 배합사료가격은 제일산업, 한일사료, 천일곡산, 한국카아길, 흥성사료, 퓨리나, 한국축

산, 인산사료, 중앙축산, 신영사료등지에서 조사한 가격의 평균치인데 지난 8월 각공장별로 가격이 확정된 후 별 변동이 없다.

10월하순이나 11월 상순기에 도입옥수수과 대두의 가격이 인상되리라는 전망이므로 11월중에 배합사료 가격 변동의 움직임이 보일 것 같다.

단미 사료가격

사 료	원/kg	사 료	원/kg
옥수수(국)	—	소 맥 피	14
" (외)	31	말 분	17
소 맥(국)	—	임 박	37
" (외)	—	백 설탕	—
어 분(국)	중품 55	맥 강	—
" (외)	78	탈 지 강	10
패 분(상)	5	호 마 박	37
대두박(국)	51	채 중 박	28
" (외)	—	아마인박	29

배합사료가격(각 공장 평균)

사 료 명	가격(원/kg)
초 생 추	45
중 추	40
대 추	36
산 란 (특)	41
" (보)	36
중 계	42
부로 일터 전기	48
" 후기	46

## —기업 양계가의 금언—

대 기업은 조직이고

중소기업은 인물이 중요하다.