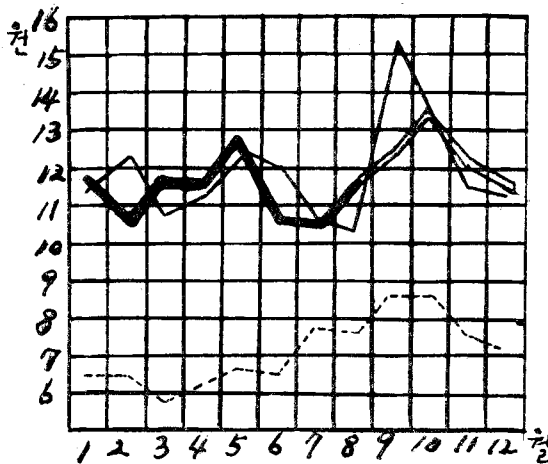


이달의 시장

계란 값

한국가금협회에서 조사한 1971. 8. 1~8. 31까지의 서울지방에서 판매되는 계란시세는 아래와 같았다. 아래 시세는 동신중축장, 선린촌 직매소, 합일농장, 인산농원, 수색중금장, 소신중계원으로 부터의 수집가격의 평균치이다.

구분 월일	특란 62g	대란 61~55g	중란 54~50g	소란 49~45g
7.28~7.31	126	106	88	74
8.1~8.3	127	105	87.5	75
8.4~8.6	127	105	88.5	75
8.7~8.9	130	108	92.5	79
8.10~8.12	134	110	92	80.5
8.13~8.15	135	112	92.5	8.5
8.16~8.18	136	112.5	93	85
8.19~8.21	140	120	107	89
8.22~8.24	141	125	108	89
8.25~8.27	143	127	110	95
8.28~8.31	145	131	114	100
8.15현재	135	124	111	96



..... 11년간(1970~70) 월 평균 난가격선
 _____ 1970년도 월별 평균난가
 = = = = 1971년도 예상난가
 ———— 1971년도 월 평균 난가

분석 및 예상

8월의 계란시세는 급격한 상승세를 보였는데 이것은 계절적으로 수요가 증가하고 생산이 감소되는 때이기 때문이다. 예년에 비해 상승폭이 약간 더 컸던 것은 사료값 인상후 지방에서 도태를 많이 시켜 지방란 반입이 줄어든 때문이다. 9월은 원래 상승 계절이지만 금년도는 지방란의 반입량이 많아져 변칙적인 하락을 보이다가 9월 말은 약간 상승하여 10월초 추석 전후까지는 이 현상이 계속되다가 10월 중순부터는 봄에 육추한 병아리가 초산을 시작하여 공급이 늘어 계란값은 점점 하락하여 특란 125원 대란 105원, 중란 95원까지 하락할 것으로 보인다.

부로일러 가격

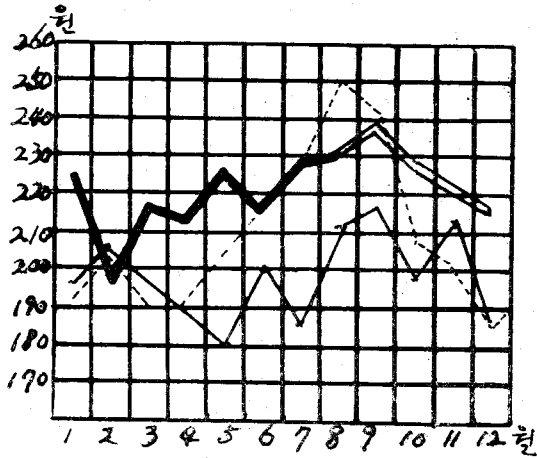
1971. 8. 1~8. 31일까지의 서울지방의 육계시세는 다음 표와 같다. 아래의 시세는 동신도계장, 영육농장 도계장, 인산농원 도계장, 경북축산도계장에서 조사한 것으로 부로일러 생산자로부터의 수집가격 평균치이다.

구분 월일	영계			도계 품	
	전용용 (원/kg)	세미부 (원/kg)	부용 (원g/100)	가정용 (원/kg)	구이용 (원/kg)
7.28~7.31	230	230	500	360	370
8.1~8.3	230	225	500	360	370
8.4~8.6	230	225	500	350	370
8.7~8.9	230	220	500	345	370
8.10~8.12	230	220	500	345	370
8.13~8.15	230	220	500	345	370
8.16~8.18	230	220	500	345	370
8.19~8.21	230	220	500	345	365
8.22~8.24	230	220	500	345	370
8.25~8.27	230	220	500	345	370
8.28~8.31	230	220	500	345	370
9.15현재	220	205	400	345	355

이달의 시장

분석 및 예상

7월중 상승세를 보이던 옥수수 가격은 8월중 변동 없이 가격을 유지하였다. 9월은 예년에는 상승기였는데 금년도는 오히려 하락하고 있는 이상현상을 보이고 있다. 추석 경기를 맞아 가격이 상승하겠지만 일반 물가의 상승으로 닭고기 구매력이 상당히 떨어져 상승폭을 크게 기대할 수는 없을 것 같다. 9월말의 가격이 금년 가격의 피크를 이루게 되겠으며 10월부터는 완만한 하락세를 보일 것이다.



..... 1969년도 월별 전용종 가격
 — 1970년도 월별 전용종 가격
 == 1971년도 예상 가격
 — 1971년도 월별 전용종 가격

사료 가격

한국가금협회에서 조사한 9월초 단미사료가격과 배합사료 가격은 다음 표와 같다. 다음의 사료가격은 사료공장에서 구입하고 있는 가격과 서울과 각지방의 축협에서 조사한 가격의 평균치

이다. 배합사료 가격은 제일산업, 한일사료, 천일곡산, 한국카아길, 흥성사료, 푸리나, 한국축산, 인산사료, 중앙축산, 신영사료 등지에서 조사한 가격의 평균치인데 지난 8월초 각공장별로 가격이 확정된 이후 아직은 변동이 없다.

10월 하순이나 11월 상순기에 도입 옥수수와 대두의 가격이 인상되리라는 전망이므로 11월중에 배합사료 가격변동의 움직임이 보일 것 같다.

각 사료 공장 직매점에서는 kg당 평균 지역별로 3원에서 6원까지의 마진을 붙이고 있다. 배합사료의 가격은 당분간 변동이 없을 것으로 예상된다.

단미 사료가격

사 료	원/kg	사 료	원/kg
옥수수(국)	—	소 맥 피	14.00
(외)	31.75	말 분	16.00
소 맥(국)	—	임 박	34.00
" (외)	—	백 쉐 미	—
어 분(국)	66	맥 강	—
" (외)	78.71	탈 지 강	13.00
패 분(상)	4.50	호 마 박	32.00
대두박(국)	45	채 종 박	27.00
" (외)	49.60	아마인박	30.00

배합사료가격(각 공장 평균)

사 료 명	가격(원/kg)
초 생 추	46.50
중 추	39.00
대 추	35.50
산 란(특)	39.00
산 란(보)	36.00
중 계	43.00
부료일러전기	48.00
부료일러후기	46.00

깨끗하고 위생적인 맛있는 닭고기가
 식육점에서 판매됩니다.

—한국 가금 협회—