

이달의 시장

계란 값

한국가금협회에서 조사한 1971 7.1~7.31까지의 서울지방에서 판매되는 계란시세는 아래와 같았다. 아래의 시세는 동신중축장, 인산농원, 설린촌 직매소, 수색중금장, 함일농장으로부터의 수집가격 평균치이다.

월일	구분			
	특란 62g이상	대란 61~55g	중란 54~50g	소란 49~45g
7.1~7.3	121	97	77	71
7.4~7.6	121	97	79	71
7.7~7.9	122	98	80	71
7.10~7.12	122	98	81	72
7.13~7.15	123	99	81	72
7.16~7.18	123	100	83	73
7.19~7.21	124	103	84	73
7.22~7.24	124	104	85	73
7.25~7.27	125	105	86	74
7.28~7.31	126	106	88	74
8.15 현재	138	113	94	84

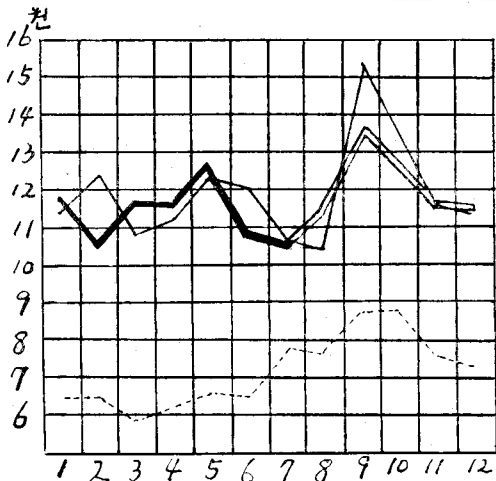
분석 및 예상

7월의 계란시세는 계속 완만한 상승세를 보였는데 이것은 계절적으로 생산이 감소되는 계절이고 지난달 사료가격 인상으로 도태계가 늘어날 것으로 보아 8월의 가격은 더욱 상승될 것으로 본다. 작년과 과거 10년간의 난가를 보면 8.9월이 가장 높은 계절이며 금년도 이 현상에서 크게 벗어나지 않을 것으로 보아 특란이 135원에서 최고 140원까지 중란은 국군 군납용으로 많이 나가서 가격 상승의 폭이 특란 보다 더 클 것이다.

부로일러 가격

한국가금협회에서 조사한 1971. 7.1~7.30일까지의 서울지방의 육계시세는 다음 표와 같다. 아래의 시세는 인산농원, 영육농장, 동신도계장등에서 조사한 것으로 부로일러 생산자로부터의 수집가격 평균치이다.

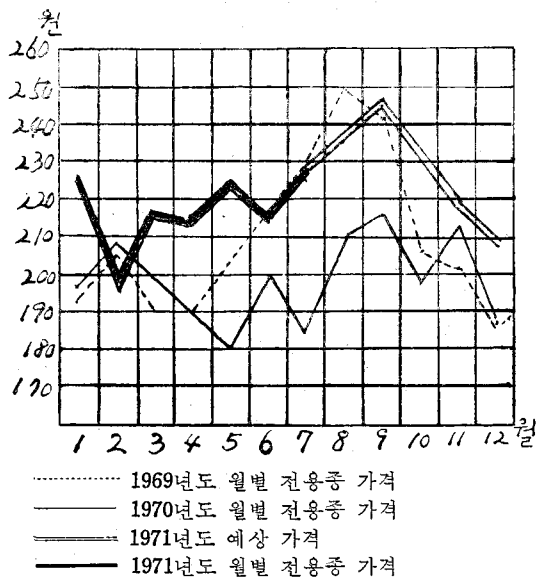
월일	구분			
	전용종 (원/kg)	세미부르 (원/kg)	영계 (g/100원)	완전 도계품 (원/kg)
7.1~7.3	200	190	500	345
7.4~7.6	200	190	500	345
7.7~7.9	210	190	500	345
7.10~7.12	210	200	500	350
7.13~7.15	220	210	500	350
7.16~7.18	220	210	500	350
7.19~7.21	220	220	500	360
7.22~7.24	230	220	500	360
7.25~7.27	230	230	500	365
7.28~7.31	230	230	500	370
8.15 현재	230	220	500	365



..... 11년간(1960~70) 월 평균 난가곡선
 ————— 1970년도 월별 평균난가
 ————— 1971년도 예상난가
 ————— 1971년도 월 평균 난가

분석 및 예상

6월에 하락세를 보이던 육계가격은 7,8,9 성수기를 맞아 추석전후까지 계속 상승 곡선을 그릴 것으로 본다. 7월은 6월에 비해 완만하게 상승되었지만 8월, 9월은 상승 커브가 급하게 올라가 부로일러 전용종은 kg당 230원 이상까지 오를 것으로 예상된다.



사료 가격

한국가금협회에서 조사한 1971년 8월초의 단미사료 가격은 다음 표와 같다. 다음의 사료 가격은 사료공장에서 구입하고 있는 가격과 서울과 지방의 각 축협에서 조사한 가격의 평균치이다.

배합사료가격은 제일산업, 한일사료, 천일곡산, 한국카길, 흥성사료, 중앙축산, 신영사료등

지에서 조사한 공장도 가격의 평균치인데 환율인상에 따라 7월초에 평균 10%의 가격인상이 단행되어 양계가에게 큰 타격을 주고 있다. 7월 중순경 사료가격을 종전대로 환원하였다가 다시 올린 것으로 알고 있다. 더구나 국제청에서는 지금까지 적용하고 있던 세율을 현행 5%에서 10% 선으로 올릴 것이라 하는데 세율이 인상될 경우 사료가격은 지금보다 더 오를 것으로 본다.

단미사료 가격

사 료	원/kg	사 료	원/kg
옥수수(국)	—	소 맥 피	14.00
" (외)	31.75	말 분	16.00
소 맥(국)	—	임 박	34.00
" (외)	—	백 쇠 피	—
어 분(국)	66	맥 강	—
" (외)	78.71	탈 지 강	13.00
패 분(상)	4.50	호 마 박	32.00
대두박(국)	45	채 종 박	27.00
" (외)	49.60	아마인박	30.00

배합사료가격(각 공장 평균)

초 생 추	47.00원/kg
중 추	40.50
대 추	36.65
산 란(특)	40.60
산 란(보)	37.10
종 계	43.50
부로일러전기	49.00
부로일러후기	47.10

위생적인 닭고기를

식육점에서 판매합니다

—닭고기를 많이 먹읍시다—