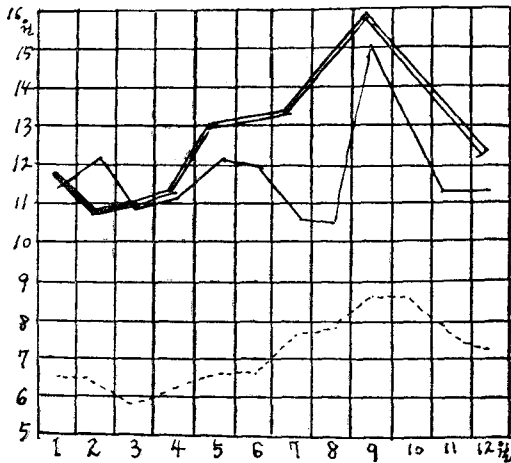


이달의 시장

계란 값

한국가금협회에서 조사한 1971. 2. 1~2. 28까지의 서울지방에서 판매되는 계란시세는 아래와 같았다. 아래의 시세는 동신종축장, 인산농원, 선린촌직매소, 수색종금장, 함일농장, 향산농장, 남대문시장, 청량리시장, 증부시장의 생산자로 부터의 수집가격 평균치이다.

구분 월일	특란 (62g이상)	대란 (61~55g)	중란 (54~50g)	소란 (49~45g)
2. 1~2. 3	119	105	89	79
2. 4~2. 6	119	105	91	79
2. 7~2. 9	119	105	89	79
2. 10~2. 12	117	102	89	77
2. 13~2. 15	114	100	86	74
2. 16~2. 18	116	100	86	74
2. 19~2. 21	115	99	86	73
2. 22~2. 24	115	98	86	73
2. 25~2. 말	117	99	88	76
3. 17현재	135	120	105	94



----- 11년간(1960~70) 월평균 난가곡선
 ————— 1970년도 월별 평균 난가
 = = = = = 1971년도 예상 난가
 ————— 1971년도 월 평균 난가

분석 및 다음달의 예상

지난 2월달의 난가는 1월에 비해서 약간 하락한 시세로 거래되었다. 2월의 시세에 비하여 3월의 시세는 개당 1~2원오른 시세를 유지하였으며 4월의 시세는 3월과 비슷하리라 예상된다. 금년양제의 전망이 불투명한 채로 봄육추시즌이 되었으나 그런대로 시장거래는 활기를 띠것이다.

부로일러 가격

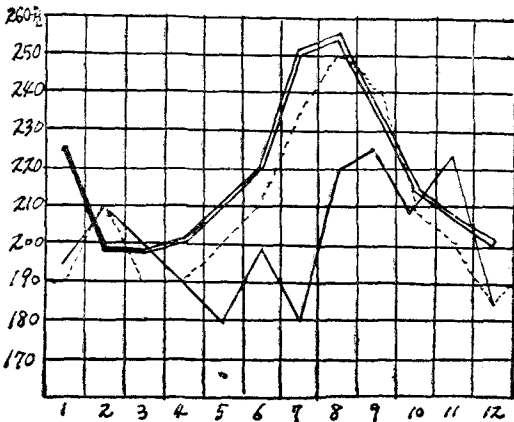
한국가금협회에서 조사한 1971. 2. 1~1971. 2. 28까지의 서울지방의 육계시세는 다음 표와 같았다. 다음의 표의 가격은 인산농원, 영육, 동신, 서울축산, 천호식품등에서 조사한 것으로 부로일러 생산자로 부터의 수집가격 평균치이다.

구분 월일	전용종 (원/kg)	세미부로 (원/kg)	영계 (g/100원)
2. 1~2. 3	215	215	550
2. 4~2. 6	205	205	550
2. 7~2. 9	200	200	550
2. 10~2. 12	200	200	550
2. 13~2. 15	190	190	550
2. 16~2. 18	190	190	500
2. 19~2. 21	190	190	500
2. 22~2. 24	190	185	500
2. 25~2. 말	190	190	500
3. 17 현재	215	210	480

이달의 시장

분석 및 다음달의 예상

2월의 계속시세는 전월에 비하여 20원 정도 하락한 시세로 거래되었으며 3월의 시세는 2월 중순이래 계속 보합시세를 보이고 있다. 4월에는 출하량이 증가하나, 육계가격은 보합시세를 유지하거나 약간 상승하리라 예상된다. 육계의 시세는 5월에 들어서서 상승세를 보이기 시작할 것으로 예상되며 특히 선거때의 소비 증가에 힘입어 20~30원정도 상승하지 않을까 예상된다.



----- 1969년도 월별전용증가가격
 ——— 1970년도 “
 - - - 1971년도 “
 = = = 1971년도 예상가격

사 료 가 격

한국가금협회에서 조사한 1971년 2월과 3월 초의 단미사료의 가격은 다음 표와 같다. 표의 사료가격은 사료공장에서 구입하고있는 가격과 서울과 지방의 각 축협에서 조사한 가격의 평균치이다.

사 료	원/kg	사 료	원/kg
옥수수(국)	34.70	소 맥 피	12.45
〃 (의)	28.62	말 분	14.67
소 맥(국)	26.50	임 박	31.20
〃 (의)	26.00	백 채 미	26.50
어 분(국)	65.00	철 미	28.00
〃 (의)	78.50	탈 지 장	9.03
패 문(상)	4.63	호 마 박	29.46
대두박(국)	48.00	채 송 박	22.24
〃 (의)	44.17	아 마 인 박	28.30

단미사료가격중 소맥피의 가격이 급히 상승하고 있으며, 재고가 부족한 사료공장등에서는 탈지강의 함량을 증가시키고 있을 것으로 짐작된다.

한편 박류시세중 채종박, 호마박 등의 가격이 강세를 보이고 있어 배합사료의 품질유지에 각회사 기술진들의 신중한 연구가 필요할 것이다.

다음의 배합사료가격은 제일산업, 한일, 흥성, 칠일곡산, 대한사료, 한국축산, 인산농원 중앙축산, 서부, 신영 등의 사료가격의 평균치이며 기타 푸리나·카길등의 일부사료 가격도 참고하였기 때문에 전호의 가격과는 약간 차이가 생겼다.

그러나 극소수의 배합사료 공장이 부로일러 사료 가격을 인상한 외에는 계속 보합시세를 유지하고 있다.

초생추	42.78원
중 추	36.18원
대 추	33.10원
산(특)	36.70원
산(보)	32.50원
중 계	38.06원
부로일러전기	44.10원
부로일러후기	42.10원

□□