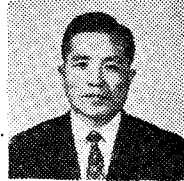


# 서울시의 축산물 소비 및 가격 추세



황 인 옥  
 <서울특별시축정계장>

1구의 도시 집중화 경향과 소득 증가로 서울 축산물 소비량은 매년 증가하는 추세에 있어 0년도 서울시의 쇠고기 소비량은 19,163%으로 전국 소비량의 51%를 차지하였고, 돼지고기 14,600%으로 19%, 닭고기는 20,100%으로 6, 계란이 6억6천9백79만개로 26%를 소비한 것으로 추정된다. 본 추정은 당시의 장기적인 축산물의 소비 추정통계가 없어 근래 6개년간(1965-1970)의 각종 통계(인구증가율, 소득증가율, 1인당 통계, 가격추세, 소비업소별소비량 등)를 기초로 소비 추정을 직원들이 직접 소비별로 표본 조사등을 실시하여 추정할 숫자이

### ※ 육류의 소비추정

1965년도 쇠고기의 소비량은 17,382% 돼지고기 7,477% 닭고기 7,300%이 소비된 것으로 추정하고 있어 쇠고기가 가장 비중이 컸고 다음으로 돼지고기, 닭고기 순으로 소비 되었으나 1970년도에는 쇠고기 19,163% 돼지고기 14,600% 닭고기 20,100%으로 닭고기 소비비중이 가장 크고 쇠고기, 돼지고기 순으로 소비되었다. 닭고기 소비가 급증된 주요 요인은 소득증가나 닭고기의 우육대체 시책에도 효과가 있었으나 [별표3] 축산물 및 사료가격 추세표에 나타난 것과 같이 쇠고기의 수요에 대한 공급이 부족하여 쇠고기 가격이 1965년도 보다 1970년도 가격이 무려 300%로 상승하였고 닭고기는 파잉생산으로 1965년도 보다 9%가 떨어진 값으로 거래되어 주로 가격관계로 소비구조가 바뀌어진 것으로 판단된

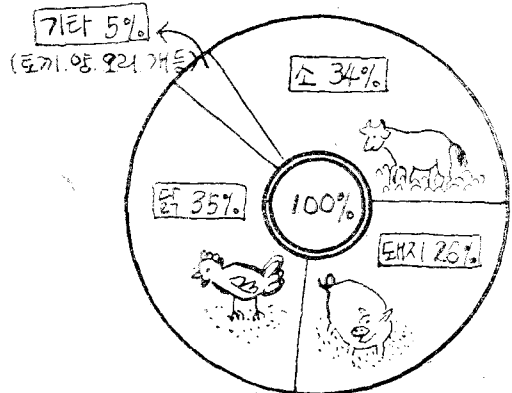
### ※ 인구증가와 소득추정

1965년도 서울시 인구 3,470,000명이 1970년 = 5,500,000명으로 59%가 증가되었고 소득 1965년도 지면 1인당 34,603원이던 것이 1970]는 135,236원으로 무려 391%가 증가되었 (별표1 참조)

[별표 1]

서울특별시 인구 및 소득추정

구분	인 구		소 득 추 정	
	인 구	증가지수	소 득	증가지수
'65	3,470,000	100	34,603	100
'66	3,805,000	110	44,280	128
'67	3,969,000	114	61,595	178
'68	4,335,000	125	81,918	237
'69	4,777,000	138	121,834	352
'70	5,500,000	159	135,236	391



○축산물소비○

다.

닭고기의 소비량은 1968년부터 급증하여 1970년도에는 서울시의 육류 소비량 중 그 비중이 가장 커서 전체육류의 35%를 차지하게 되었으며 1971년도에도 쇠고기 돼지고기의 공급전망이 그다지 밝지 못할 것을 고려한다면 닭고기의 소비는 타육류보다 많을 것으로 예상된다.

※ 계란의 소비추정

1965년도에 서울시에서 2억 2천만개를 소비한 [별표 2]

1970년도 계란소비추정(서울시)산출근거

구분	등급	개소수	일평균 소비량	년소비량	비고
다 방	A	852	100개	30,672천개	1. 등급은 업종별로의 상 3등급으로 조사하였음
	B	852	50개	15,336 "	
	C	854	30개	9,223 "	
소 계		2,558		55,231 "	
주 점	A	300	150	16,200 "	1. 개소수는 69년 12월 30일 현재 시에 서허가등록된 수자이며 주점을 추가 계산하였음
	B	300	50	5,400 "	
	C	300	30	3,200 "	
소 계		900		24,840 "	
음식점	A	2,000	300	216,000 "	1. 일평균 소비량은 등급별로 조사한 평균치를 적용한 것임
	B	2,000	100	72,000 "	
	C	2,000	30	21,600 "	
소 계		6,000		309,600 "	
제과제빵	A	230	500	41,400 "	
	B	230	300	24,840 "	
	C	230	100	8,280 "	
소 계		690		74,520 "	
가정용	(가구수)			191,000 "	
종란용				10,000 "	
기타				4,600 "	
총 계				669,791 "	

것으로 추정하며 1970년도에는 무려 6억 6천 979만개를 소비한 것으로 추정한다. 이 소비자는 유동인구용, 가공용, 군납용 종란용이 포함되어 있기 때문에 서울에서 소비는 되었으나 서울 시민이 다 먹었다는 것은 아니다. 1970도 계란 소비추정은 당시에서 1개월간 다방, 점, 음식점, 제빵제과점이 가장 많이 소비되어 전체 소비량의 46.2% 다음이 일반 가정으로 28.6% 제과제빵점이 11.1%, 다방 8.2% 주점 3.7% 기타 2.2% 순으로 연간 6억 6천 979만개를 소비한 것으로 추정되었다.

※ 축산물 및 사료가격추세

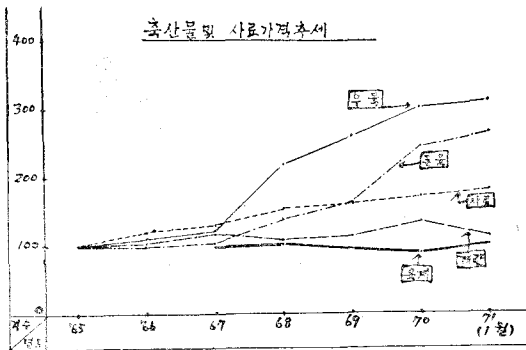
[별표 3]에서 보는 바와 같이 1965년도 가 지수를 100으로 붙때 쇠고기, 돼지고기는 계속 승하여 1970년도 평균 쇠고기 값지수는 300, 돼지고기 값 지수는 198로 3배 또는 2배로 상승한 단 닭고기는 1969년 부터 하락하여 1970년 평 가가격지수가 91로써 9%가 하락하는 기현상을 었고, 계란값은 매년 기록이 있어 1970년도 균 지수는 137로서 5년전인 1965년보다 겨우 % 상승되었다. 그리고 비교적 안정시세를 이 배합사료 값은 매년 약간씩 상승세를 보여 15 년도 가격지수가 171로써 71%상승하였다. 이 통계로 보아도 양계 산물이 파잉 생산임을 증하는 것이다.

적 요 [표 3]

1. 생우가격은 서울시립가축시장 거래가격은 중앙도매시장 조수육부 지육 경매가격을 우 kg당 가격으로 환산한 가격임.
2. 쇠고기 돼지고기 시세는 600g당 시중소 가격임

[별표 3] 축산물 및 사료가격추세(서울시 연간 평균시세)

구분	생 우			쇠 고 기		돼 지 고 기		육 제 (생 제)		계 란		배 합 사 료 (산 란)	
	kg당 가격	상 승 지 수	상 승 지 수	600g당 가격	상 승 지 수	600g당 가격	상 승 지 수	kg당 가격	상 승 지 수	10개 가격	상 승 지 수	kg당 가격	상 승 지 수
1965	118원	100	100	161원	100	130원	100	원		88원	100	20.75원	
1966	131	111	109	175	109	130	100			90	102	24.77	
1967	182	154	121	195	121	136	105	215	100	104	118	27	
1968	249	211	219	352	219	191	147	222	103	97	110	33.66	
1969	271	230	258	416	258	213	164	206	96	101	114	33.50	
1970	323	271	300	483	300	258	196	196	91	121	137	35.50	



3. 육계시세는 생계 kg당 가격으로 생산자수취가격이며 계란시세는 10개당 도매가격(생산자수취가격)임

4. 배합사료 가격은 kg당 산란(특호)용 공장도 가격임

※ 1971년도 수요추정

서울시 인구증가율을 1970년도 기준 7.2% 소득증가율 9%로 추정하고 소득탄성치 가격탄성 [별표 4]

축산물 수요 추정 (서울특별시)

년			70	71
구분	두	수	127,750두	143,080두
	육	량	19,163톤	21,462톤
	지	수	100	112.0
	전	국 대 비	51.2%	54.4%
	일	일 소 비 량	52.4톤	58.8톤
기	시 민 1인당년소비	3.5kg	3.6kg	

돼지고기	두	수	292,000두	326,748두
	육	량	14,600톤	16,337톤
	지	수	100	111.9
	전	국 대 비	18.6%	18.4%
	일	일 소 비 량	40.0톤	44.7톤
	시 민 1인당년소비	2.7kg	2.8kg	
닭고기	수	수	20,100천수	23,879천수
	육	량	20,100톤	23,879톤
	지	수	100	118.8
	전	국 대 비	44.9%	46.7%
	일	일 소 비 량	55.0톤	65.4톤
	시 민 1인당년소비	3.6kg	4.0kg	
계란	육	량	2,693톤	2,887톤
	지	수	100	107.2
	일	일 소 비 량	0.7톤	0.8톤
	시 민 1인당년소비	0.5kg	0.5kg	
합계	육	량	56,556톤	64,565톤
	지	수	100	114.2
	일	일 소 비 량	148.2톤	169.7톤
	시 민 1인당년소비	10.3kg	10.9kg	
계란	개	수	669,791천개	795,712천개
	지	수	100	118.8
	전	국 대 비	26.2%	29.6%
	일	일 소 비 량	1,835	2,180
	시 민 1인당년소비	122개	135개	

치 등을 고려하여 쇠고기 소비량은 1970년도 보다 12% 증가한 21,462%(143,080두) 돼지고기는 11.9% 증가한 16,337%(326,748두) 닭고기는 18.8% 증가한 23,879%(23,879,000수) 계란은 18.8% 증가한 795,712,000개가 소비될 것으로 추정된다. □□

□ 월간양계 □

구독안내

1년 분 : 1,000 원

6개월분 : 600 원

우체국 발행의 소액환을 한국가금협회(서울시 중구 초동 18-11)에 등기로 보내 시면 송료 분사부담으로 우송해 드립니다.