

# 충신동교회상도건축

忠信教會 (미한예수교 장로회)

位置 : 서울特別市龍山區二村洞 302의67

(한강맨손아파트촌)

設計 : 黃 漢 柱 (三都建築研究所 代表)

構造 : 鐵筋콘크리트造, 鐵骨트러스, 콘크리트

스라브 지붕이음, 鍾塔高 : 30\* m 高

堡地 : 303.5 坪

建坪 : 地下 · 46.4 坪

1 層 · 151.2 坪

2 層 · 166.7 坪

中 2 層 : 67.3 坪

鍾塔 : 4 層 : 7.6 坪

5 層 : 7.6 坪

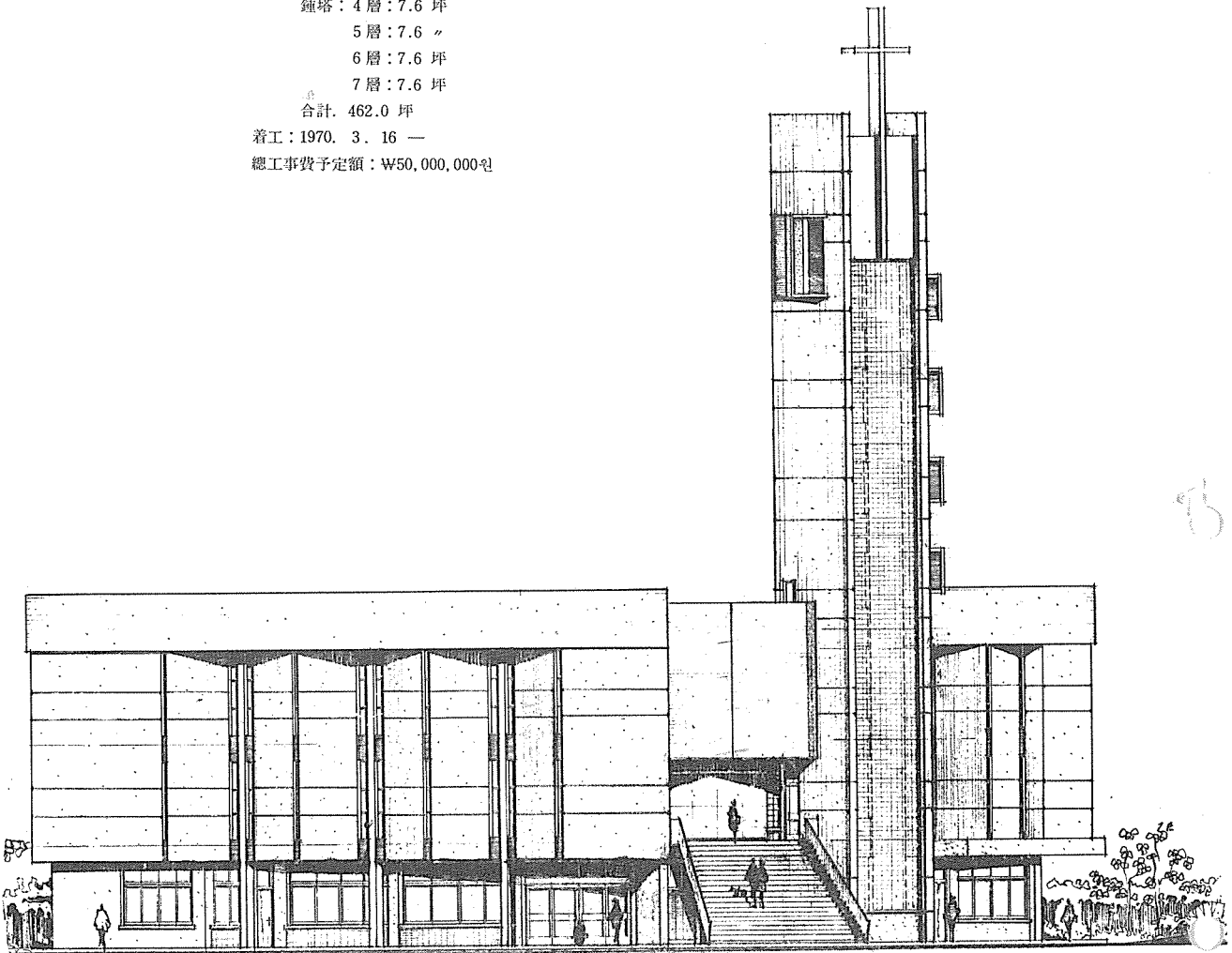
6 層 : 7.6 坪

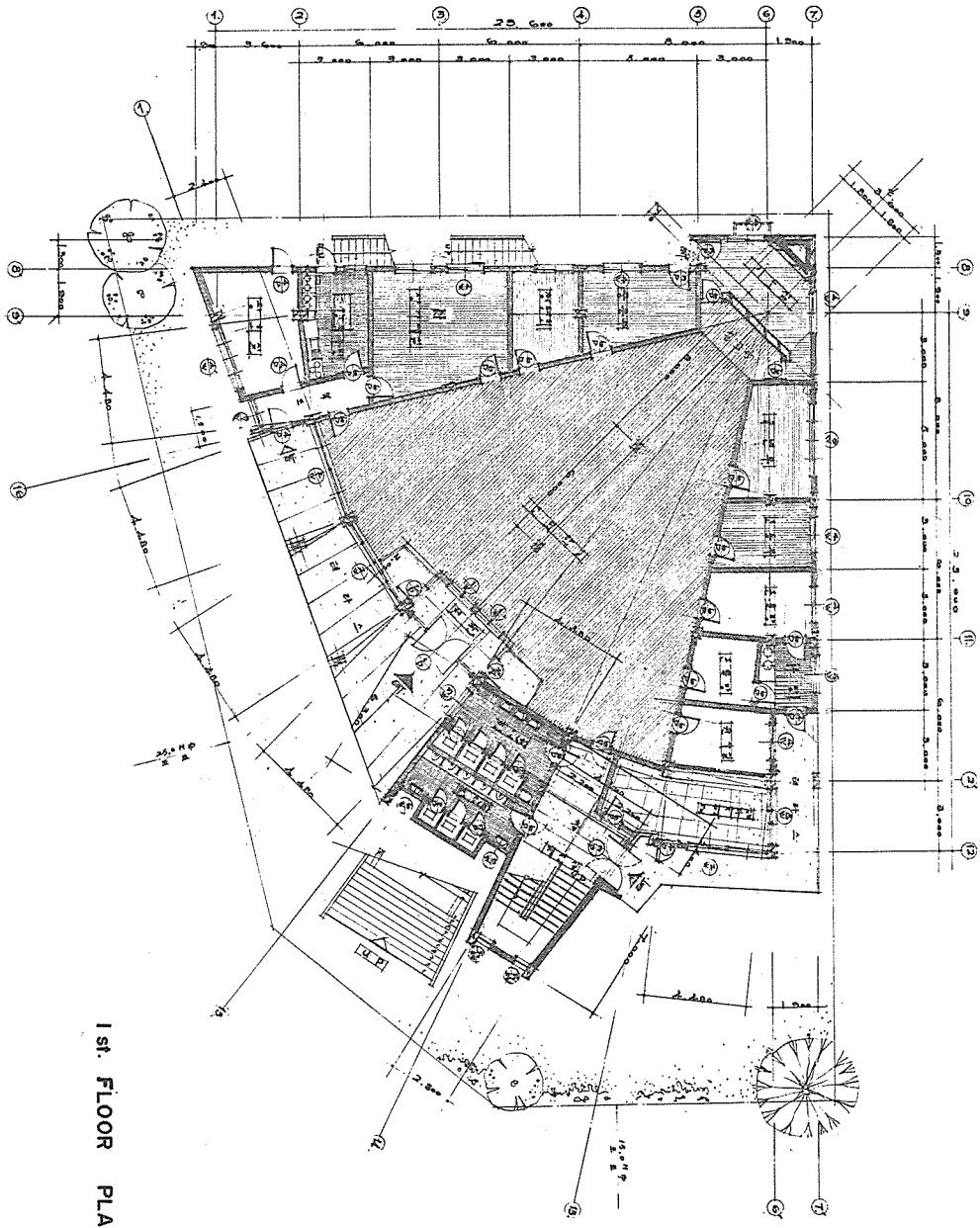
7 層 : 7.6 坪

合計. 462.0 坪

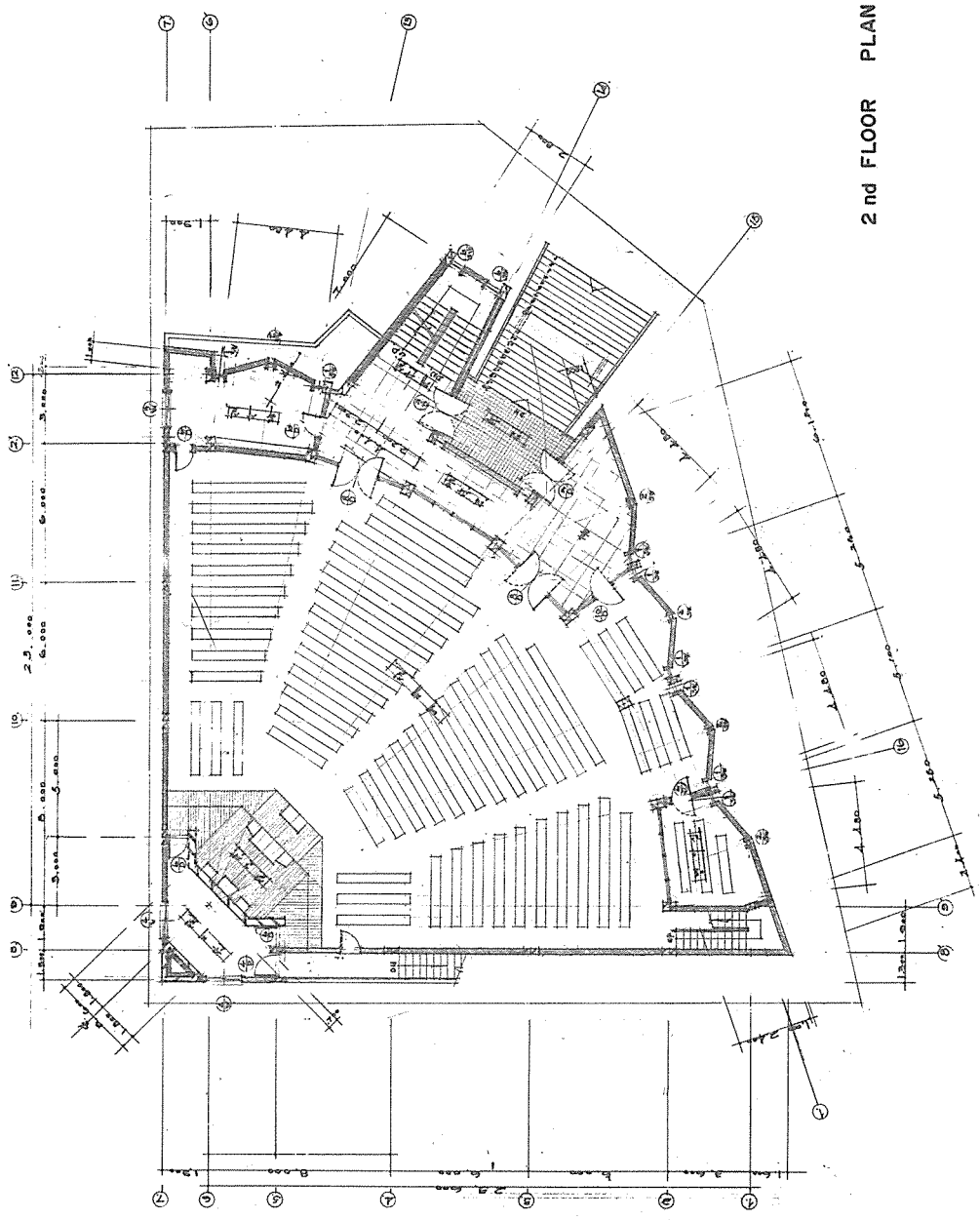
着工 : 1970. 3. 16

總工事費予定額 : ₩50,000,000 圓

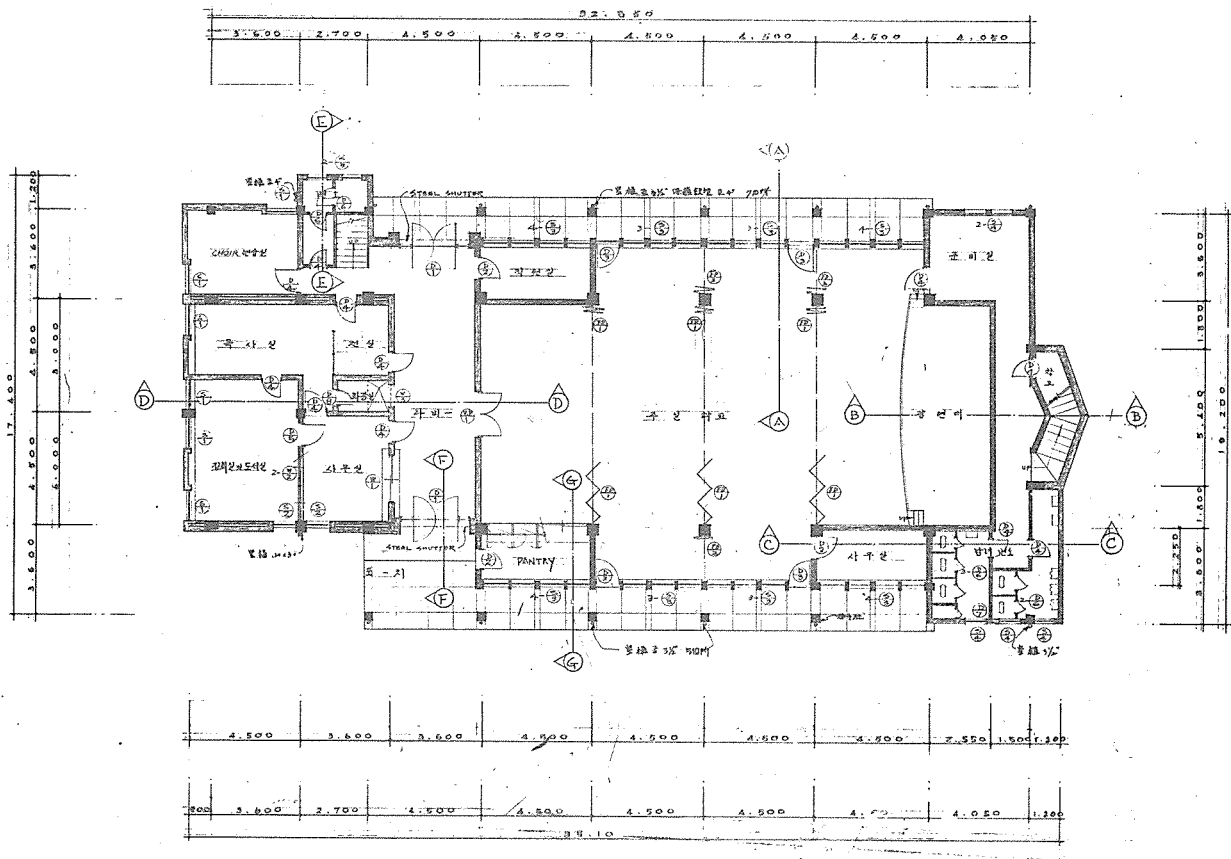




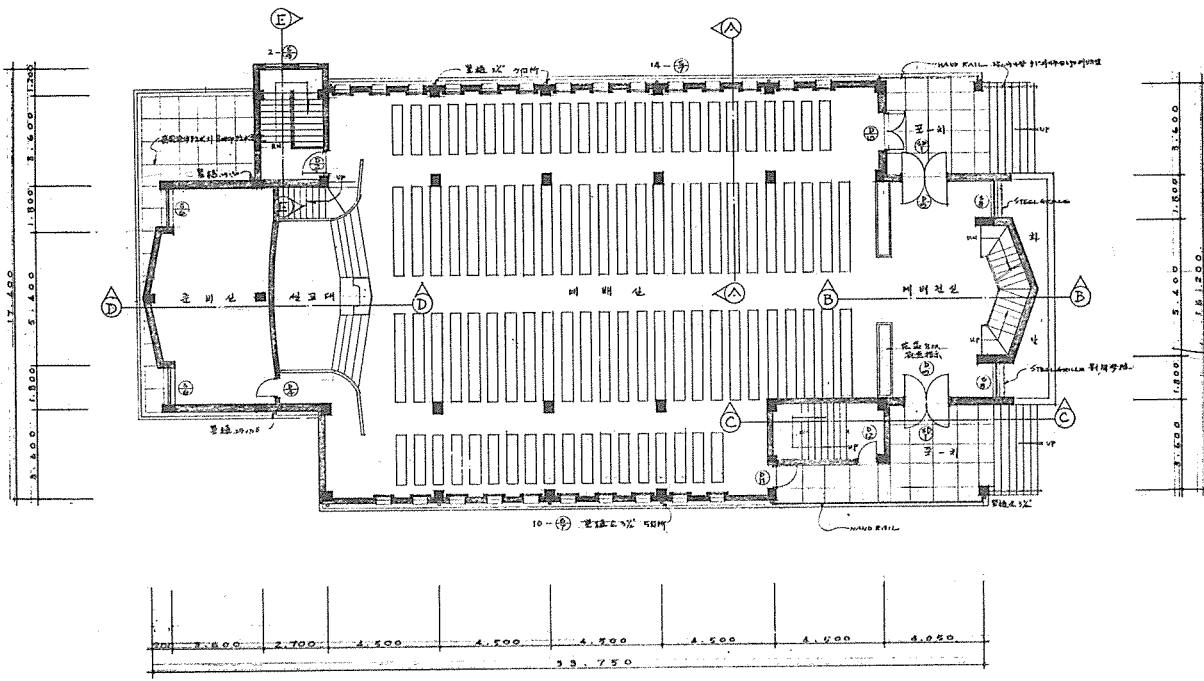
1st FLOOR PLAN



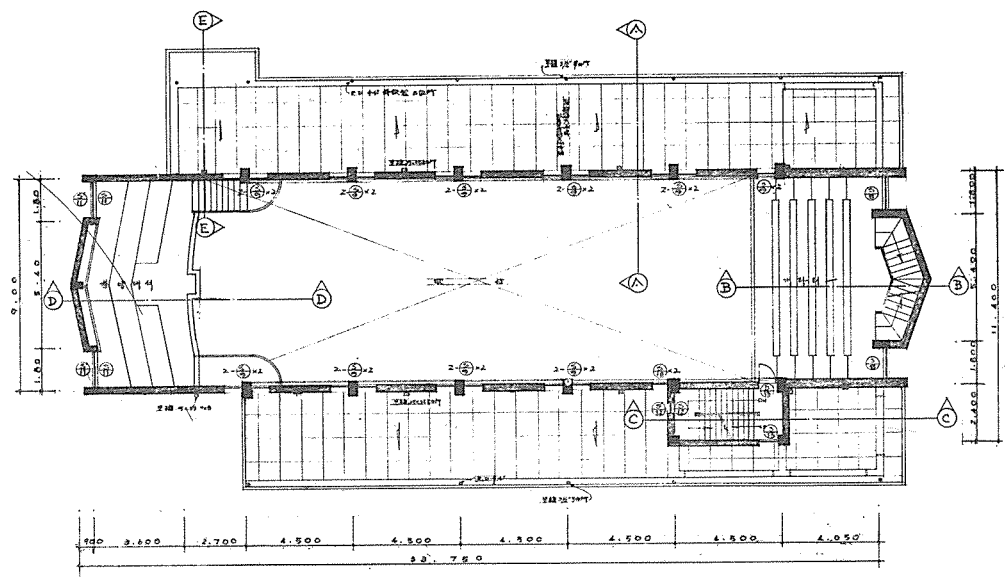
2 nd FLOOR PLAN



GROUND FLOOR PLAN SCALE: 1/100



MAIN FLOOR PLAN SCALE: 1/100



2<sup>ND</sup> FLOOR PLAN SCALE: 1/100



**program** : 郡의 教育行政을 管轄 하는 教育庁 舍이며 教育學事行政을 担当하는 學務課와 學校 財産施設을 担当하는 管理課와의 二大機能이 있으며, 教育行政責任者인 教育長室과 地方教育에 關한 會合場인 會議室 그리고 圖書室이 있다.

**site** : 大田-沃川間 國道邊 正南向한 沃川入口의 關門에 該當한 곳이며 沃川의 image를 크게 浮刻 시킬 수 있는 좋은 場所이다.

**program**

**program** : 作家自身の 故郷인 沃川에다 嶄新한 建築을 세워 地方建築文化 向上에 一助가 되었으면 하는 生覺이었으며 plan은 頻도가 많은 學務 管理課는 一層에 閑寂한 部分은 二層에 配置하고 面積配分上 外部design上 2층은 cantilever로 突出시켰으며 2층 前面에 balcony를 두어 餘裕있게 하고 室과의 새는 全部 sliding glass door로서 完全히 열게하여 室內外部空間을 完全融合케 하고 冬季는 充分한 日照를 夏季는 지붕처마로서 日射防止를 圖謀케 하였다. 多人數, 使用의 會議室과 마당과의 緊密連結 때문에 屋外 階段을 設置하고 非常用에도 對備케 하

였다.

**design solution** : 在來官廳建築形態를 脫皮하여 plan上에나 design上에나 自然스럽고 機能의 이며 impressive하고 smart한 形態를 生覺하였으며 側壁은 1층壁 全面을 黑色自然slate (報恩産)로 整層亂부치기(黑줄눈)를 하여 雅趣있게 하였으며 2층 cantilever보는 dynamic한 感을 주며 壁은 白色Vp칠하여 黑白 contrast식했다. porch部の 外壁에는 赤色 테라카타 타일을 부치고 그 위에 白色바탕 靑色 아크릴로서 sign을 하였으며 全體的 color scheme은 黑白色에 porch及 pent house部の 赤色으로서 accent를 넣을 것이다.

内部玄關 hall 兩側壁에도 赤色 테라카타 타일을 부쳤다. 울타리 兩側 后部는 block를 前面 國道部는 門과 더불어 開放 透視의으로 수박色 plate 鐵柵에 굵은 黃色橫線이 水平으로 가게한 것인데 아직 未完成이다. 環境整理가 完成되면 親密感이 있는 새로운 image의 官廳建物이 아닌가 生覺한다.

