

# “건축사”회지 편집계획 (안)

편찬위원장 서정달

건축사 회지의 참신한 내용과 새로운 체제 및 그 발전을 위하여 그 동안 연구한 앞으로의 편집 계획(안)을 기술하고자 합니다.

본 편집계획을 위하여 본 건축사의 70년도 전호에 걸쳐서 내용별로 통계를 뽑아 보았으며 타기관들의 잡지들과 내용별 통계로 비교를 해보았고 그 장단점을 찾아내어 앞으로 회지 편집에 많은 보조 자료가 되리라고 봅니다.

앞으로의 편집계획과 내용별 비교도표는 다음과 같습니다.

## 1. 회지 편집의 기본 원칙

회지는

회원에 의한 회원을 위한

회원의 회지여야 한다.

- (1) 회지는 회원의 건축지식에 도움이 되어야 한다.
- (2) 회지는 회원의 실무활용에 도움이 되어야 한다.
- (3) 회지는 회원의 교양과 정서에 도움이 되어야 한다.
- (4) 회지는 회원간 친화에 교량이 되어야 한다.
- (5) 회지는 협회의 대변이어야 한다.

회지 편집 내용 종합도표

내용	회지	제 2 호	제 3 호	제 4 호	제 6 호	제 7 호	제 8 호	제 9 호	제 10 호	계	백분율
총페이지포함		84	76	76	76	76	102	102	76	668	%
광고		12	11	10	11	11	13	13	13	94	14.0
이달의 작품		18	15	13	7		14		21	88	13.1
특집					22	35	13	31		101	15.1
70년대작가		12	20	28	17	17	27	37	12	164	24.5
건축지식및교양	국내	7	5	5	5		3	10	13	국내48	7.1
	국외	13	5	14	10	7	13	3		국외65	9.7
조사정보		15	15	7					12	49	7.3
뉴스		2	4	2	2	3	3	1	3	20	2.9
기타		5	1	3	2	3	6	7	2	39	6.3

타 회 지 편 집 내 용

회지명 내용	인 력 개 발 지 (3호분)		농 공 병 진 지 (3호분)		기 업 경 영 지 (3호분)		종 합 (3호분)		현 대 건 축	
		백분율 %		백분율 %		백분율 %		백분율 %		백분율 %
총 면 수	113	100	96	100	140	100	349		108	100
광고	2	1.77		0	10	7.14	12	3.4	5	4.6
논 단	20	17.7	4	4.16	17	12.14	41	11.7	2	1.8
특 집	20	17.7	20	20.88	19	13.57	59	16.9		
실 무	9	7.81	22	22.81	13	9.28	44	12.6	16	14.8
조 사 연 구	37	32.74	4	4.16	4	2.85	45	12.9		
자 료	13	11.50	28	29.16	5	3.50	46	13.2		
교 양	4	3.53	5	5.20	30	21.41	39	11.1	83	76.8
사 업 체 소 개			5	5.20			5	1.4		
좌담및인터뷰	3	2.65	2	2.08	2	1.42	7	2.0		
기 타	5	4.42	6	6.25	40	2.85	51	14.8		

타 회 지 와 의 비 교

내 용	타회지(현대건축)	타 회 지(종합)	본 회 지	비 고
광 고	4.6%	3.4%	14%	
논 단	1.8%	11.7%		
특 집		16.9%	15.1%	본회지는 특집과 실무를 결합.
실 무	14.8%	12.6%		
조 사 연 구		26.1%	7.3%	
교 양	76.8%	11.1%	54.4%	이달의 작품편과 70년대의 작가는 교양으로 보았음.
사 업 체 소 개		1.4%		
좌 담 · 인 터 뷰		2.0%	0.2%	
기 타				

2. 지금까지의 회지의 문제점

- |                    |                    |
|--------------------|--------------------|
| 1. 편집에 획일성이 없다.    | 8. 건축상담실           |
| 2. 편집이 일방성에 치중하였다. | 9. 회원 제언           |
| 3. 내용이 알차지 못하다.    | 10. 문 예            |
| 4. 회원간에 대화가 없다.    | 11. 협회 소식(회원동정 포함) |
| 5. 광고가 너무 많다.      | 12. 기 타            |
| 6. 협회 대변지로서 미숙하다.  |                    |

편 집 계 획

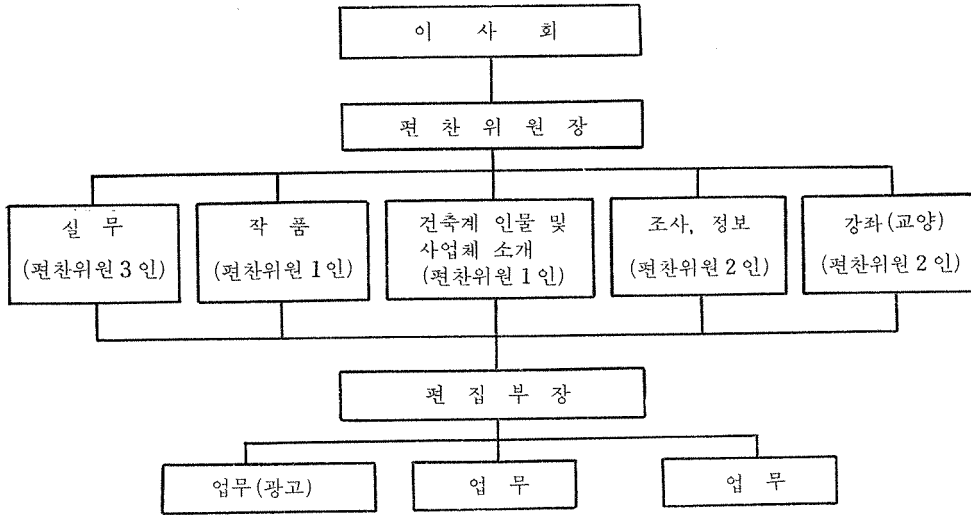
(대별 계획안)

1. 화 보
2. 권두언 및 축사
3. 논 단
4. 작 품 : (1) 국내 건축계 (작품 1)  
(2) 국외 건축계 (작품 1)  
: (1) 국내 건축(실제건물)  
(2) 국외 건축(실제건물)
5. 지 부 소 식(순례)
6. 조사 정보(각종 자료, 국내, 외편)
7. 교 양 : (1) 건축 교양  
(2) 일반 교양

편 집 내 용 (대별에 입각)

종 별	비 율	비 고
화 보	12%	편집상 기본 원칙은 준수해야하나 다소 유통성이 있어야 한다.
논 단	5	
실 무	20	
작 품	10	
조사, 정보	20	
교 양	10	
제 언	7	
문 예	2	
기 타	14	

회지 발행 편성표



國會建設委員長

崔斗高 著

仁山雜記

전화 二六一一〇三三

弘益大學 建築科教授

鄭寅國 著

現代建築論

정가 一六〇〇원