

협회기사 · 회원동정

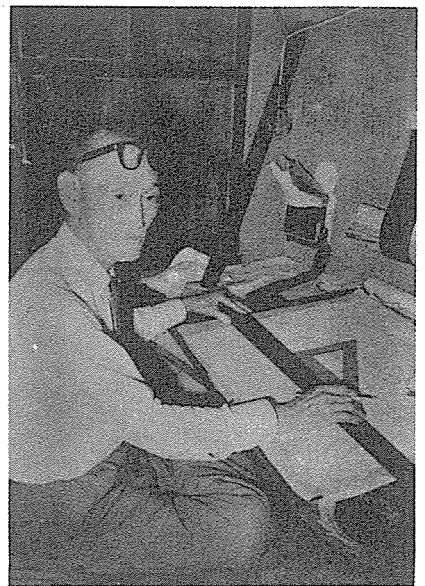
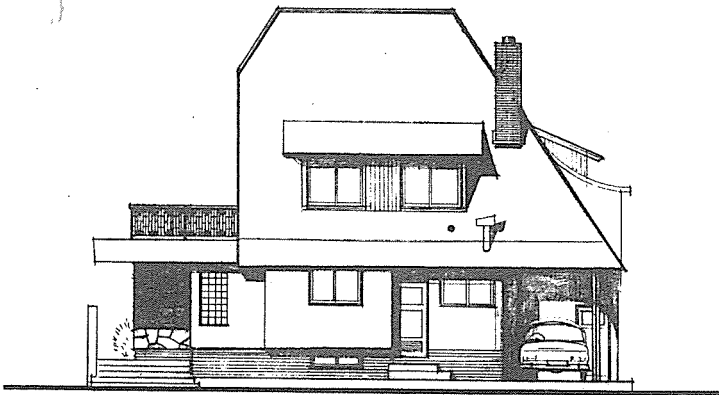
円熟한 建築士 黃鍾淳氏를 찾아서

비내리는 南쪽 港都인 麗水市에 黃先輩를 찾아 人事를 드리고 열린 생각나는 일이 월타·그로피우스(86세), 미스(83), 르·콜비지에(78세), 라이트(95세)들과 같이 八十이 넘는 쟁쟁한 世界的인 建築家들이다. …… 우리나라에서도 82세인 現役建築家가 補助員도 없이 홀로 온돌방에 앉아 設計를 하고 계시니 五十代인 나의 建築製作의 前送가 창창히 길게 보이는 듯도 하고 젊은 사람들의 獨善, 또는 世代交替主義가 가스름게도 느껴져서 하루밤을 時間가는지도 모르고 酒杯를 기우리며 先生의 生涯를 더듬으며 지새웠다. 先生은 二十代때(舊韓國時代) 土地調査局 技手로 全國을 測量하며 解放前 日人の 工務店에서 土木 建築設計를 배워 解放後 麗水市 都市計劃에 從事하신후 約三十年前부터 故鄉인 麗水에서 建築設計業을 始作하신후 現在까지 두살 위이신 婦人과 같이 하루도 쉬지않고 묵묵히 建築設計 事務所를 해 오셨다. 지금도 건강하시니 젊은이 못지 않고 약주도 오히려 우리보다 더 센것을 보니 아직 二十年은 더 設計를 하실 수 있지않나 보인다. 건강의 비결을 물으니 그저 젊어서부터 登山을 좋아하시며 무리가 없는 생활이라 하시며 四名 밖에 없는 麗水分所의 총무도 겸

하시며 建築設計에만 餘念이 없으심인지 老人들 親旧는 한분도 없애 늦게 사무소를 退하시는 길에는 반드시 分所會員 設計事務所의 同僚(사실은 孫子輩)를 찾아 약주를 드시니 어느 支部, 分所에서도 보기 드문 會員들 끼리의 友好를 느끼게 하였던 일도 感銘깊었다. 모든 世上事, 특히 藝術的인 分野에까지 깊이가 있는 建築設計도 둥글둥글 원숙하고 친절한 設計를 하고 계시는 그 人格도 나이와 같이 여든 感이 있다. 先生을 뵈옵기 前만해도 나는 自己를 建築界의 老壯으로 착각하던일이 부끄럽고 우스꽝스럽기만 하다. 나보다도 三十年을 더 研究하시고도 設計를 直接하시는데 나는 젊은 사람들을 가리킴네하고 부러만 먹고있던 일이 建築家 黃鍾淳氏를 만나고 나는 나의 作品生活은 勿論 나의 人生觀마저 先生께 많은 배움을 받은 셈이다. 후랑크·로이드·라이트가 八十五才가 넘어서 참 원숙하고 훌륭한 作品을 낸것이 새삼 생각난다. 黃先生도 지금부터가 정말 좋은 作品이 나올 년령이신데……. 너나할것 없이 黃先生을 앞장으로 좀 겸허한 마음으로 좀더 길게 建築界를 살어 잡시다. 그리고 黃先生의 좋은 作品을 기대하며 黃先生 内外분의 건강과 長壽를 빕시다.

一九七〇, 七, 十六

姜 明求



협회기사 · 회원동정

제 21회 정기 이사회

(1970. 6. 24. 본회 회의실)

결의사항

- 경기지부 김 동진회원 윤리위원회에 회부키로 함.
- 서울지부 영등포 분소 설치 승인.
- 박 영만 회원을 특별회원으로 추대키로 함.

제22회 정기이사회

(1970. 7. 8. 본회 회의실)

결의사항

- 사무처는 각 지부에 대하여 년 2회 사무감사를 실시키로 함.
- 보수기준 개정안 7월11일까지 건설부에 재 제 출키로 함.
- 3. 4 반기 사업계획을 다음과 같이 추진키로 함.
 1. 건축사법 개정
 2. 보수기준 개정
 3. 세무대책
 4. 1971년도 예산 편성
 5. 제 규정 제정
 6. 건축사 시험에 대비한 강습회 개최
 7. 농어촌 및 서민주택 작품 전시회 개최 준비

제 2 회 윤리 위원회

(1970. 7. 14. 본회 회의실)

비위원회 3 명에 대한 징계 여부심의 관계 회원을 출두케하여 종결키로 함.

- ○
7. 15. 강 명구 회장 전남지부 출장.
여수 황 중순 고령회원 (만80) 예방
- ○

본 협회 강원도 지부가 바라던 독립 사무실을 가지게 된것을 축하합니다.

강원도 지부의 더큰 발전을 바랍니다.

대한 건축사 협회 강원도 지부
주소 춘천시 조양동 98번지
전화 2442
지부장 손 준섭

신입회원

방효호(제일건축설계연구소)		
서울성동구무학동 2		52-9397
박춘상(박춘상건축설계연구소)		
중구소공동44-1	22-1433, 23-9191	
이형재(시민종합건축연구소)		
성북구성북동 161-3		92-8978
오재영(성모건축설계사무소)		
종로구종로 2 가 5		74-2095
윤여봉(정아건축공사)		
서대문구용암동 2 - 1		38-3339
임성순(홍일건축설계사무소)		
성동구무학동11		52-2740
김연우(우전건축연구소)		
인천시중구내동 203		

사무소 이전

정도영(유림건축연구소)		
서대문구합동11		74-5764
유성종(유성종건축연구소)		
종로구사직동 332		74-5628
정대식(신광건축사무소)		
성북구성북동 178-24		93-0134
한완수(입체건축연구소)		
성북구삼선동 5 가 298-3		93-8405
이호진(삼원사건축설계사무소)		
종로구견지동85-4		74-3813, 3814
김용주(동진건축설계사무소)		
동대문구신설동 103-3		53-2068
양대원(양대원건축설계사무소)		
마포구동교동 173-14		33-4891
김혜진(신일건축연구소)		
종로구수송동48		72-1119
임상익(이건사)		
중구저동 1 가90-2		23-9711
채용운(한양건축설계사무소)		
중구다동 190(종원빌딩 802호실)		28-6697
김용인(건미공사)		
중구을지로 3 가 295-4		26-3914
최영훈(주식회사광진종합설계공사)		
종로구당주동 18		74-6303