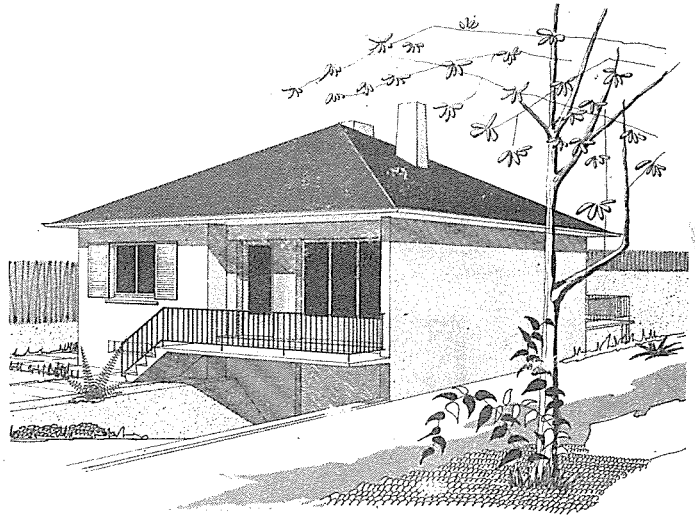


주택표준설계 블란서 주택공사



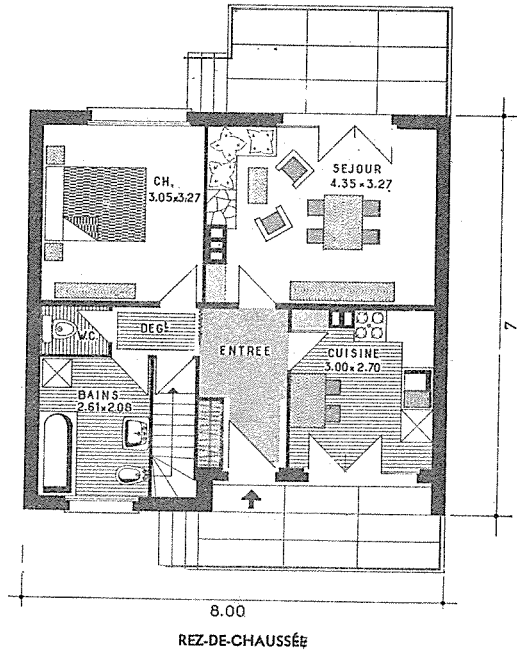
SOLUTION DE BASE

個人住居 Type F2 표준설계예

設計者 : 建設業者 레이몽 뷔베 (Raymond BUTEZ)

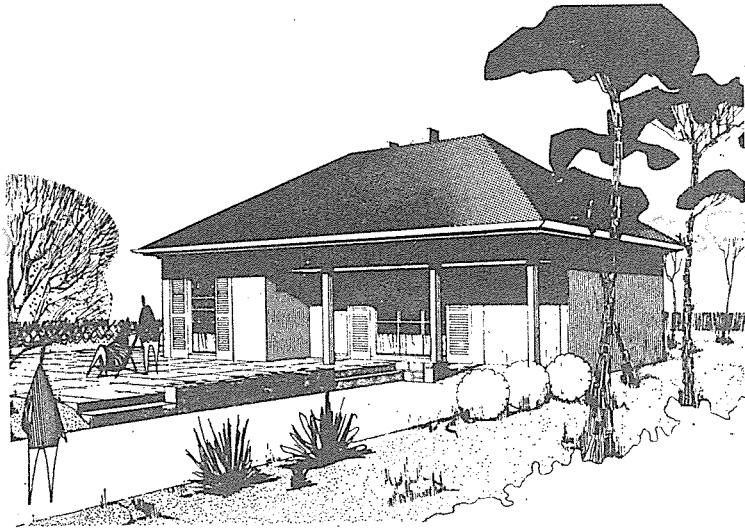
● 住居面積(m²)

主 個 室(P)	居 室	13.94
	寢 室	9.97
서 비 스 室(S)	부 욕 便 所	7.93
	벽 장 또는 반 침	5.45
	벽 장 또는 반 침	1.14
通 路(C)	玄 關	4.39
	복 도	1.48
	計	44.82



REZ-DE-CHAUSSÉE

PERSPECTIVES ET PLANS



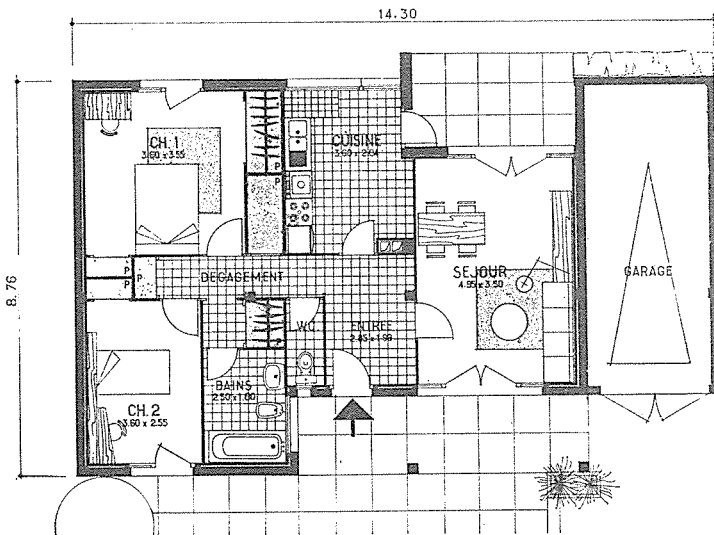
SOLUTION DE BASE

個人住居 Type F3 표준설계예

設計者: 建設業者 Jean IMBERT-BOUCHARD

● 住居面積(m²)

P	居	室	17.33
	寢	室 I	12.78
	"	2	9.18
S	부	일	9.68
	浴	室	4.50
	便	所	1.52
C	玄	關	5.63
	梯	道	4.19
	梯	場	5.13
計			69.94
車	庫		18.06

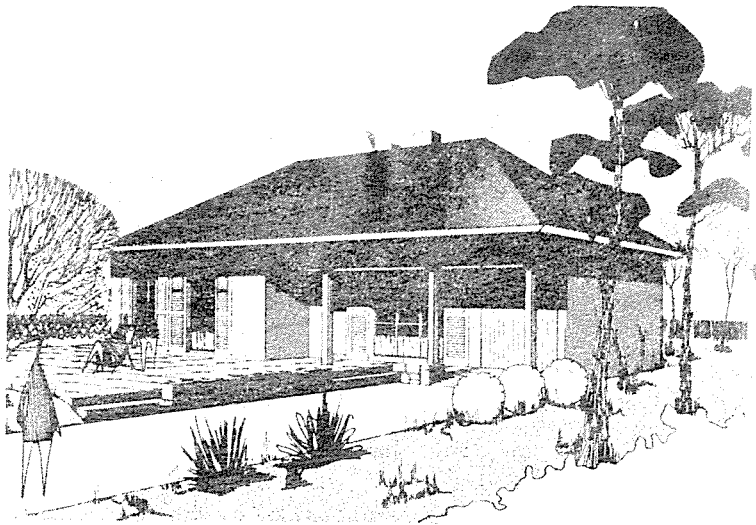


個人住宅 Type F3 표준설계예

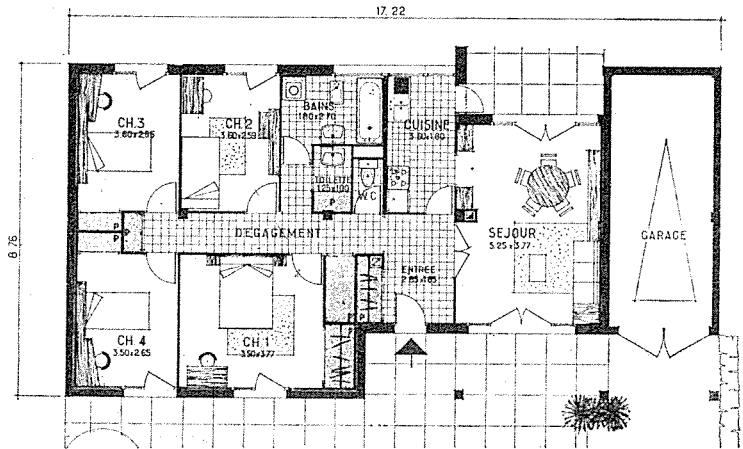
設計者 : 建設業者 Jean I. MBERT-BOUCHARD

● 住居面積(m²)

P	居室	19.56
	寢室 1	13.20
	" 2	9.32
	" 3	9.54
	" 4	9.28
S	부浴	6.48
	· 室	5.26
	· 所	1.25
	· 關	1.08
C	便玄	5.27
	· 庫	7.33
	· 場	5.99
計		93.56
車庫		18.06



SOLUTION DE BASE



PERSPECTIVES ET PLANS

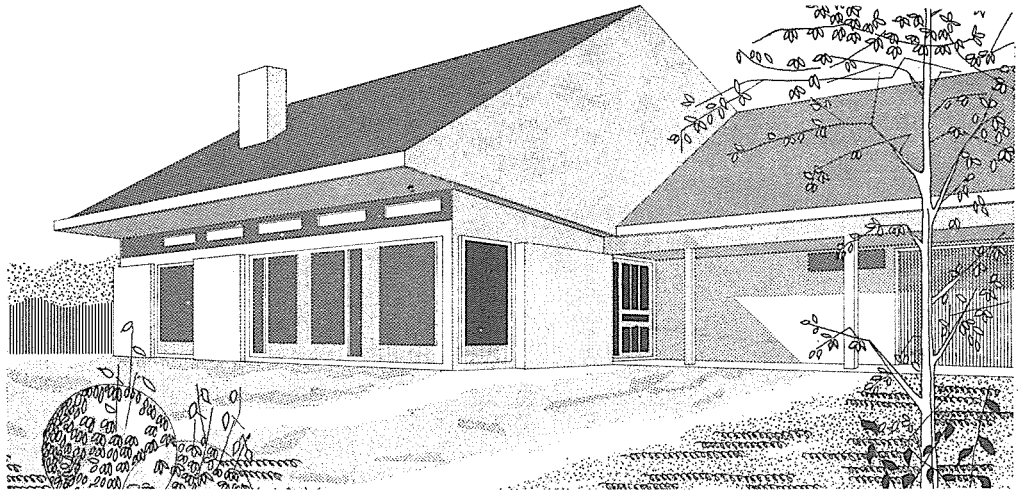
1967 *

個人住宅 Type F6 표준설계예

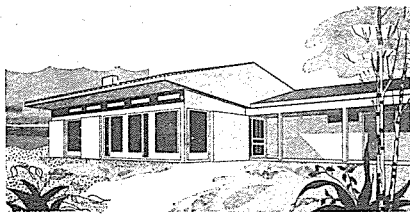
設計者：建設家 Jean CESSELIN

● 住居面積(m²)

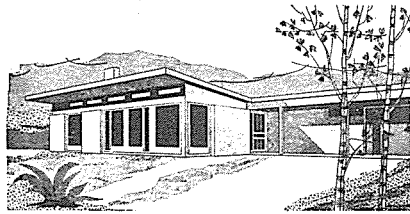
P	居室	22.73	便所	1.15
	寢室 1	15.89	반침	5.00
	" 2	11.92	支關	2.34
	" 3	11.92	복도	7.95
	" 4	12.88	벽장	5.17
	" 5	9.26	計	126.17
S	부엌	10.29	車庫	18.27
	浴室	6.49		
	化粧室	3.18		



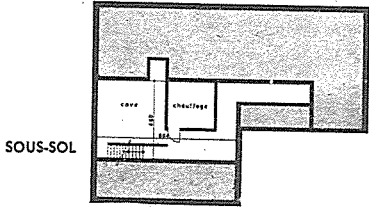
SOLUTION DE BASE



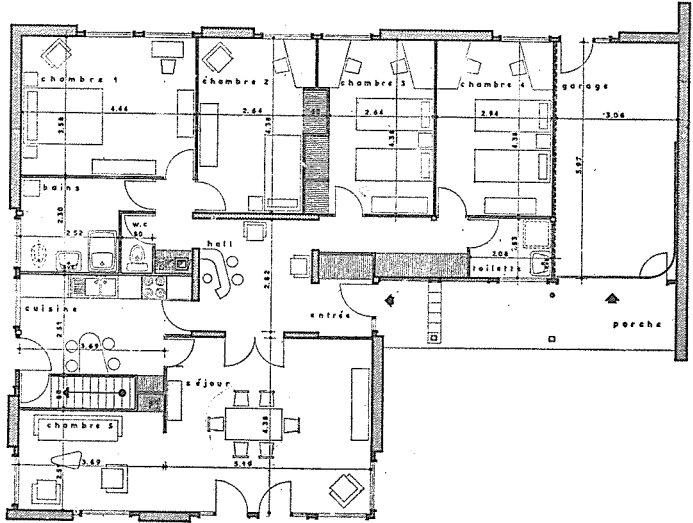
VARIANTE MÉRIDIONALE



VARIANTE UNE PENTE OU CONTREPENTE



SOUS-SOL



REZ-DE-CHAUSSÉE

PERSPECTIVES ET PLANS

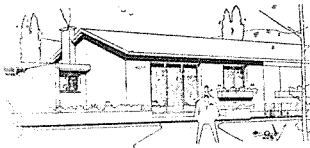
家族經濟住宅 Type F2 표준설계예

設計者: 建築家 S. d'HERBEZ de la TOUR 嶺

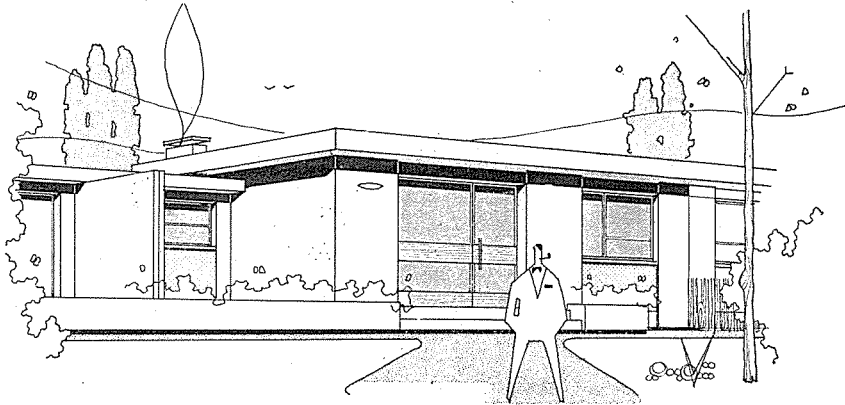
● 住居面積(m²)

66

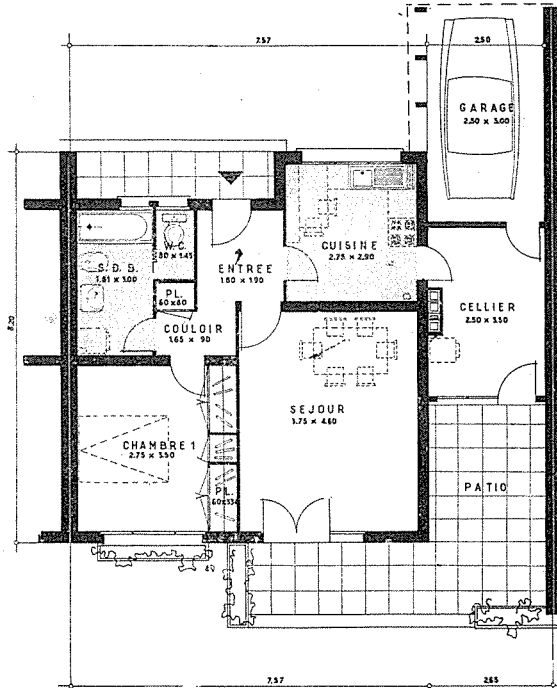
P	居	室	17.25
	寢	室 1	9.62
S	부	엿	7.97
	浴	室	4.83
	便	所	1.16
	벽장 및	반침	2.58
C	玄	關	3.42
	복	도	1.48
計			48.31
車 庫			8.75



TOITURE DEUX PENTES



TOITURE-TERRASSE



PERSPECTIVES ET PLAN