

■ 한국가금협회 월례강습회 ■

한국가금협회에서는 1970년 10월 10일 제10회 월례강습회를 실시했는데 강사와 연재는 아래와 같다.

초등부 : 기초양계 강좌—한인규

고등부 : 환절기의 질병 및 이의 예방책

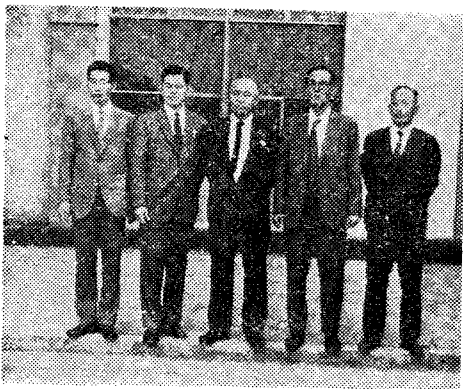
—박근식

한편 11월중 월례강습회는 11월 첫 토요일인 7일 오후 1시 신촌 축산협동조합 회의실에서 가질 예정이다.

■ 한국부화협회 ■

한국부화협회 박경덕 상무 대구 신성부화장 나도현 사장, 천호부화장 김영환 상무, 청량리부화장 이창렬 사장 양계가 주원근, 주도응 씨는 지난 10월 10일 2시 KAL기편으로 일본으로 떠났다.

일본의 양계산물 유통사정과 증계장 시설 및 사양관리 육계가공 처리장을 돌아볼 이들의 방일기간은 15일 예정이다.

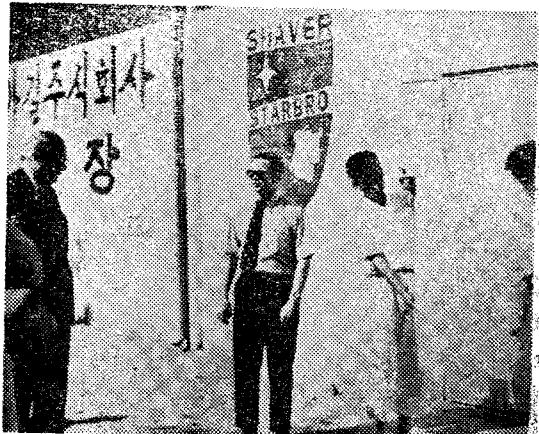


〈도일 시찰단 일행〉

■ AID처장 한국 카아길 방문 ■

지난 9월 18일 AID처장으로 재직중인 존 에이·하나 박사는 한국 카아길의 증계장(평택)과 사료공장을 방문하였다. 현재 미국 미

시간주립대학의 총장으로 재임하고 있는 하나 박사는 224정보의 넓은 대지위에 1740여명의 증계장 2440여평의 증추사위에 총 5만여수의 증계가 자라고 있는 현장을 돌아보고 오후5시경 수원에 자리잡고 있는 일산 약 80톤 규모의 사료공장을 시찰하면서 깊은 관심을 보였다.



〈동 시찰 광경〉

■ 육계 유통마진 48.9% ■

정부의 정책사업으로 장려되고 있는 양계사업은 육계 유통과정에서 중간 마진율이 너무 높아 생산자 소득 증대를 크게 저하하고 있을 뿐 아니라 소비자에게도 저지 않은 부담을 주고 있는 것으로 밝혀졌다. 2일 농협중앙회가 발표한 육계 유통조사 보고서에 의하면 현재 시중에서 거래되고 있는 450원짜리 육계의 경우 48.9%에 해당하는 220원이 유통 마진으로 나타났으며 51.1%에 해당하는 230원 만이 생산농가가 수취하고 있는 것으로 밝혀졌다. 또한 이 보고에 의하면 총 유통마진 220원 가운데 41%인 90원은 도매상에서, 나머지 130원은 소매상이 취하고 있으며 도매마진 90원중 유통비용은 11원에 불과하고 87.7%에 해당하는 79원은 순이득으로 나타났으며 소매상의 유통마진 130원중 유통비용은 42원이며 순수한 이윤은 67.6%에 해당하는 88원으로 나타나고 있다.

농협은 또한 사료가격 변동지수 (65=100)가 17년 150.7, 68년 163.0, 69년 179.6의 급

템포의 상승을 보였으나 닭가격지수(농가수취)는 67년 133.3, 68년 143.7, 69년 132.8로 완만한 상승을 보여 사료값과 닭가격 사이의 상승율이 현저한 차이를 보이고 있다.

(1970년 10. 2. 중앙일보 10. 3 산업경제신문에서)

■ 한국부화협회 ■

지난 9월중 한국부화협회 이사회에서 71년도 초생추 가격 문제를 논의한 결과 다음 표와 같이 결론지었으며 그러나 확실한 가격은 각 협회별 회의에서 재논의 결정된다고 한다.

종 류	국산 추	세미 종	세이버		바브콕		하이 라인	데칼브	웰프 가격
			유색	백색	유색	백색			
가 격 (단 위 : 원)	80	40	130	120	140	130	140	130	130

이 가격결정 문제에 관한 웰프 협회 회의는 11월 초순경 순천에서 개최될 예정이다.

■ 한국 세이버 협회 ■

지난 9월 22일 캐나다의 세이버 원종농장에서 국제 세이버협회 세미나에 참석하기 위해 출국하였던 박도현 세이버협회장 이필용 소신 중계원장 김원복 가금연구소장 강금노 조인구 세이버협회 상무 일행은 세미나를 무사히 마치고 미국, 캐나다, 스페인, 프랑스, 영국, 덴마크, 독일, 이태리, 그리스, 터키, 인도등



10여개국을 순방하고 10월 17일 귀국하였다.

■ 한국가금협회 ■

군산 제일산업 사료공장에서 근무하던 김정인(서울 농대 축산과)씨를 한국 가금협회 편집부로 특채 월간 양계 편집진을 한층 강화하여 더 알찬 책을 만들 수 있게 되었다.

■ 영육농장 ■

한국축산 전무로 있던 병도원씨를 지난 10월5일 기획부장으로 발탁 농장 운영에 충실할 기 할것이다.

■ 삼성사료 ■

대전의 삼성사료는 새로이 장기지속성 다산 계용 사료로 25kg 들이 별포사료를 생산개시 하였다. 한편 11월 1일부터는 엄밀한 분석을 거친 등기사료를 생산 하리라 한다.

■ 인사이동 ■

- 한국축산개발주식회사——전대 축대 출신 김 상립씨를 기술지도과장으로 특채하여 아 프터·서비스를 보강.
- 극동제약——전대 축대 출신 강 아형씨를 영업과장 대리로 특채

■ 대한축산진흥회 축산회관 개관식 ■

대한축산진흥회는 오는 11월 12일 오전 11시 축산회관에서 축산회관 개관식을 가질 예정인데 이날 개관식과 함께 회관 건립에 공로자의 표창과 감사장 수여가 있으며 축산 문제에 대한 간담회도 있을 것이다.

한편 축산 진흥회에서는 뜻이 있는 분의 맘을 참석은 바라고 있다.