

이달의 시장

계란 값

한국 가금협회에서 조사한 1970 9.1~9.30까지의 서울지방에서 판매되는 계란시세는 아래와 같았다. 아래의 시세는 동신증축장, 합일농장, 수색종금장, 선린촌지매소, 향산농장, 인산농원, 남대문시장, 청량리시장, 중부시장

구분 월일	특 (62g 이 하)	대 (61~ 55g)	중 (54~ 50g)	소 (49~ 45g)
9.1 ~9.3	150	139	119	100
9.4 ~9.6	153	142	124	103
9.7 ~9.9	158	148	134	108
9.10~9.12	165	154	137	118
9.13~9.15	169	158	140	122
9.16~9.18	167	154	136	118
9.19~9.21	158	146	127	109
9.22~9.24	157	142	124	115
9.25~9.27	152	138	122	105
9.28~9.30	146	132	116	98
10.15 현재	137	122	101	87

분석 및 다음달의 예상

10월달은 3월추의 본격산란개시로 난가가 하순에 들어 계속 내림세를 보이고 있고 계속 저하 되어 안정 될 것이 예상된다.

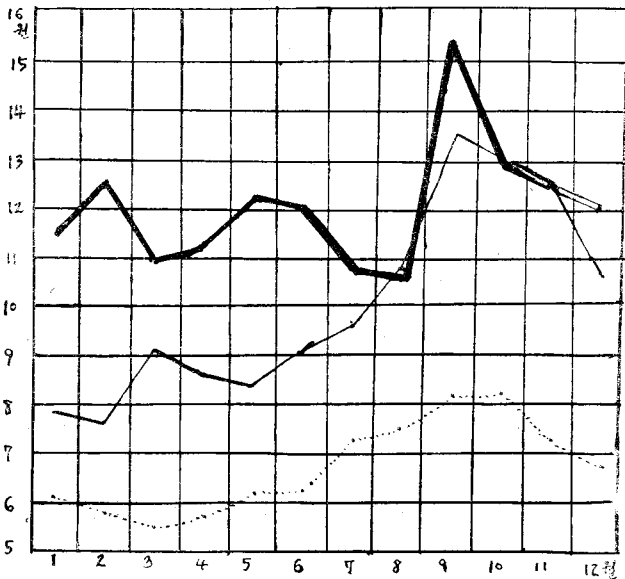
금년 봄육추수의 증가로 난가는 작년 11월의 12~13원선보다 약 1~3원이 내려갈 것으로 예상되며 이 가격은 년말까지 계속 유지될 것으로 예상된다.

부로일러 가격

한국가금협회에서 조사한 1970.9.1~1970.9.30까지의 서울지방의 육계시세는 9월중순까지는 8월의 시세를 유지했으나 그후 서서히 하락하여 10월15일 현재 200원선에 거래되고 있다.

포의 가격은 인산, 영육, 동신, 서울축산, 천호식품등에서 부로일러 생산자로부터의 구입가격 평균치이다(kg/9원).

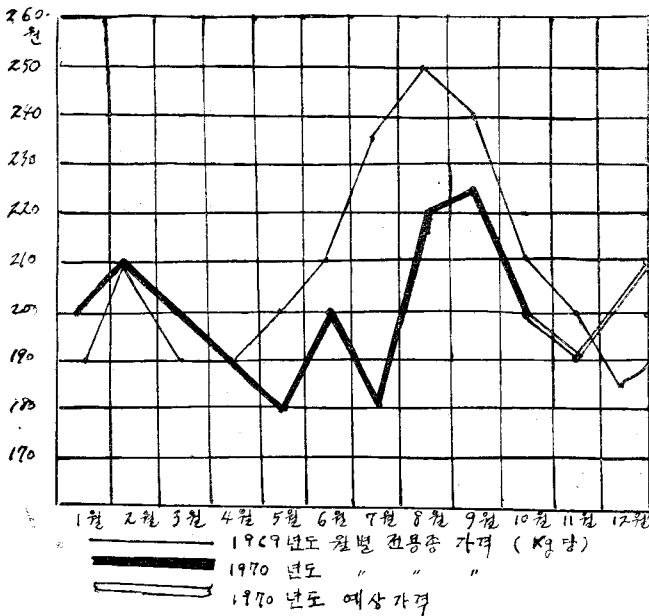
구분 월일	전 용 (원/kg)	중 세 미 부 로 영 (원/kg)	계 (g/100원)
9.1 ~9.3	220	210	530
9.4 ~9.6	230	210	480
9.7 ~9.9	230	215	480
9.10~9.12	230	215	470
9.13~9.15	230	210	450
9.16~9.18	230	210	440
9.19~9.21	220	205	480
9.22~9.24	220	205	480
9.25~9.27	220	205	480
9.28~9.30	220	205	480
10.15 현재	200	200	480



..... 10년간 (1960~1969) 월별 평균단가곡선
 ————— 1969년도 월별 평균단가
 ————— 1970년도 월별 평균단가
 ————— 예상단가

분석 및 다음달의 예상

9월달의 계속 시세는 추석을 맞아 전용종 세미부료가 모두 안정된 가격을 보였으나, 영계의 경우 성수기가 지난 탓으로 8월에 비하여 100원당 50~70g이 하락되었다. 추석이 지나서 육계가격은 계속 완만한 하락세를 보여 10월15일 현재 전용종과 세미부료 모두 200원/kg에 거래되고 있다. 11월은 190원선에서 거래가 되리라 보며 연말에 가서 약간(10~20원)의 오름세가 있으리라고 예상된다.



사 료 가 격

한국가금협회에서 조사한 1970년 9월의 단미사료의 가격은 위에 표와 같다. 다음의 사료 가격은 사료공장에서 구입하고 있는 가격의 평균치이며 이는 서울지방의 각 사료회사와 각 지방 축협에서 조사한 가격이다.

다음의 배합사료 가격은 영육, 인산, 흥성, 한일, 제일산업, 서부, 대한, 중앙축산, 천일

사 료	원/kg당	사 료	원/kg
옥수수(국)	32.63	대두박(외)	40.80
" (외)	29.22	채 중 박	19.80
소 맥(국)	26.00	임 박	33.00
" (외)	27.50	백 새 미	25.00
어 분(국)	62.70	설 미	24.80
" (외)	76.00	맥 강	11.00
패 분(상)	4.00	탈 지 강	9.00
" (하)	3.30	호 마 박	30.50
대두박(국)	50.00	소 맥 피	11.02

곡산등의 사료공장에서 판매하는 가격의 평균치이다(원/kg).

초생추 : 47.20원

부로일러 전기 : 43.70원

부로일러 후기 : 41.30원

산란계 (특) : 35.60원

(보) : 32.00원

중추용 : 32.40원

대추용 : 32.30원

도입원료가격이 톤당 옥수수가 72弗에서 79.62弗로, 대두박이 109弗에서 121弗로, 어분이 225弗선에서 계속 강세를 보였고, 운임이 중전의 16弗에서 20弗로 인상됨에 따라 그간 사료 가격 인상을 주저해오던 국내사료회사도 10월10일부터 가격을 인상하기 시작 하였다. 상기의 조사회사중 아직 가격인상을 하지 않고 있는 회사도 있으나 10월말까지는 모두 인상이 불가피하리라 생각되며 상기 평균가격도 높아질 것으로 예상된다.

이번 인상으로 사료kg당 약 2원~2원50전의 인상이 있었으나 환율의 계속상승, 국제선임의 인상등으로 사료가격은 6개월정도후에 또 한번 들먹이지 않을까 우려하며 양계가들의 대비책이 요청되리라 예상된다. □□

이달의 시장