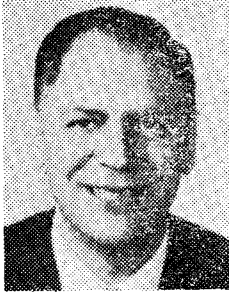


# 업계동향

## ■ 한국축산개발(주) ■



〈Herb Zarns씨〉

불설기업체 정리 일환책으로 지난해 천우사에서 분리되어 현 정동근사장이 인수한 이래 자체정리를 계속해 왔으며 지난 달에는 경영진 간부진 등의 인사 개편으로 (전 대한사로 최죽송씨 상무이사로, 인

산농원 농장장 김진씨를 기획관리실장으로 특채) 내적 충실을 기하였고 미국의 사료회사인 피비(Peavy)회사와 합작투자 비율을(10%에서 20%로) 올리고 500,000불 상당의 옥수수과 우지를 1차로 도입(PL 480에 의한 차관)하게 되었으며 지금 현재 가지고 있는 종계(킴바)도 성능이 우수한 새로운 고스리 펠(Ghostley) 산란계로 대체하여 이미 2,000수를 도입하였고 금년내로 4,000수가 도입될 것이다.

이와 함께 미국 피비(Peavy)회사에서는 20년간 축산분야에 종사한 허브 잔(Herb Zarns)씨를 파견하여 사료배합, 종계관리 등의 기술적인 면에서 일반 경영에 이르기까지 미국 피비(Peavy)회사의 방식을 도입 이용하게 할 것으로 지금까지 철회되었던 판매활동이 가일층 활발해질 것으로 기대되고 있다.

## ■ 제일사료 ■

제일사료는 지난 8월 11일 군산 신축 공장에서 신축 공장의 준공기념으로 중요 거래선 및 판매 대리점의 판매원 약 100여명을 초청하여 서울대학교 오봉국, 한인규 양 박사의 “여름철의 사양관리” 등의 강연을 가졌다. 또한 신축된 공장의 펠릿공장 시설의 공개와 이 펠릿사료의 경제성에 대하여 제일사료 이경산 업무부장의 소개가 있었다.

## ■ 인산농원 이시이종계 수입 ■

인산농원은 그동안 사양실험으로 그 성능의 우수함을 인정하여 새로이 일본의 이시이(石井)

종계장으로부터 육용종 이시이종계를 수입하였다. 지난 8월 20일 4,000수에 이어 15,000수의 도입이 결정된 이 이시이종계(육용종)는 일본에서 육중한 것으로서 현재 인산농원이 가지고 있는 코부보다도 성장율이 우수하다고 한다.

## ■ 대한사료 ■

대한사료 유한준 전무이사는 지난 8월초 1개월 예정으로 미국으로 향할하였는데 이번 방문은 미국의 사료업체 등의 방문 뿐만 아니라, 대한사료의 사업 확장을 위한 미국회사와의 협력 여부도 탐문할 것이다.

대한사료는 지난 7월말 서울 남대문 옆 엠파이 빌딩 13층으로 사무실을 이전하였다.

## (새 사무실 주소)

서울특별시 중구 양동 8번지

엠파이 빌딩 13층

28-4615, 22-9031, 22-5336.

## ■ 천호부화장 ■

서울 성동구 성내동에 위치한 천호부화장에서는 좀더 철저한 방역체제를 실천하기 위하여 양주군 진전면에 제 3종계장을 완공하였다. 규모는 40자 폭에 315자 길이로 1동당 350명짜리 계사 5동, 24,000평 대지에 종건평 1,750평으로 주로 70년에 수입된 웰프라인 산란계만이 수용되고 있다. 계사 폭이 모두 40자 폭이라는 점도 특이하나, 육성기에 낮은 광도에서 자란 닭이 성체시 점등에 의한 산란축진이 좀더 예민한 것에 착안, 계사의 광도 조절을 설치할 수 있게 되어 있고, 1동당 뿔(송풍기)이 4개씩 가설되어 있으며 계분은 7개월에 1회 처내도록 설계되어 있다.

## ■ 부산종합양계센터 ■

부산종합양계센터(대표 박문갑)에서는 동서축산에서 알선한 미국 빅-다치만회사 제품인 식조(食鳥)처리 기계를 도입하여 도계장을 7월 상순경에 완공하여 가동 중인데 공장능력은 1일 10,000수 정도 처리할 수 있다고 한다.

## ■ 바브콕협력회 ■

바브콕협력회는 8월 7일 충남홍성에 자리잡고

있는 삼화농원에서 제 3회 정기총회를 개최하고 대천해수욕장에서 친목회를 가졌다고 한다.

### 동서축산

동서축산에서는 늘어나는 업무의 처리와 고객들과의 연락을 신속하게 처리하기 위하여 전화를 증설하였는데 전화번호는 ㉞ 5116과 ㉞ 5133이다.

### 대한신약

대한신약에서는 저질이며 원가가 많이 먹히는 골분을 흡수율이 좋은 인산칼슘채제로 대체하여 사료의 질을 높이기 위하여 일본 오노다(ONODA)와 한국 총 대리점 계약을 체결하고 신제품인 트리카호스(제 3 인산칼슘)를 7월부터 시판하고 있다.

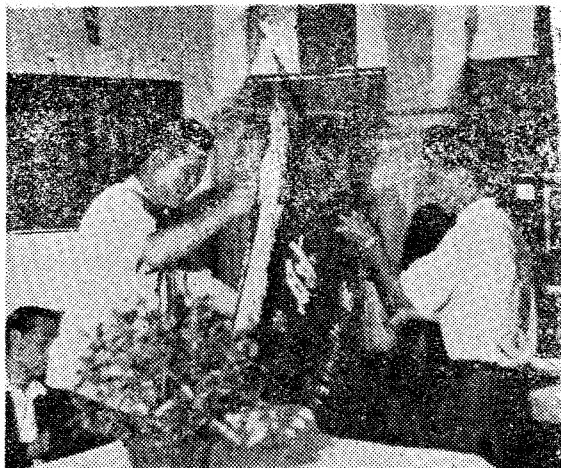
성분 칼슘 31.5% 이상  
인 18% 이상

### 삼능부화장

삼능부화장에서는 여러 고객들의 츠생추 구입의 편의를 도모하기 위하여 인천시 남구 구월동에 자리잡고 있는 3,500평 대지에 68평의 계사 3동을 새로 신축하고 바브록 B-305 원종 2,000수를 수입하여 7월 20일부터 증계사양을 시작하였다고 한다.

### 한국초생추감별협회

지난 7월 22일 한국초생추감별협회에서 해마



<농림부장관상을 받은 조성철씨가 우승기를 받고 있다>

다 감별 기술의 향상을 위하여 가져온 경진대회가 올종 이상자(참가자격) 20여명이 응시하여 상황을 이룬 가운데 열렸다.

태구훈 1백수를 시험추로 정확율과 감별시간을 비교하여 등위를 결정한 이 대회에서 1등(농림부장관상)에는 조성철씨(5분 35초, 100%)가, 2등 노동청장상에는 김수동씨(4분 39초, 99%) 그리고 3등 한국초생추감별협회장상에는 김석연(6분 19초, 100%)씨가 각각 영광을 차지하였다.

이보다 앞서 시행된(7월 20일) 갑을종 시험에서는 42명이 응시하여 합격자 갑종 10명, 을종 20명을 내었는데 을종 합격권은 15분 이내에 시험추 1백수로 90% 이상의 정확율을 내면 되고, 갑종 합격권은 200수의 시험추로 24분 이내에 95% 이상의 정확율을 내면 된다고 한다.



<경진대회에서의 응시자들은 최선을 다하여 실력을 겨룬다>

그리고 7월 21일 보통시험에 이어 실시된 고등시험에서는 18명이 참가하여 12명의 합격자를 내었다. 백색계 300수와 유색계 200수 도합 500수의 시험추로 실시되었는데 100수 단위로 5회에 걸쳐 실시하며 1회당 8분 이내, 정확율 98% 이상을 내어야 하는데 이것은 해외 파견자격에 해당된다고 한다.

그런데 5회 중 단 1회라도 98% 이하가 생겼거나 단 1마리라도 돼사추가 생기면 실격된다고 한다.