

'70년도 하계 양계대강습회

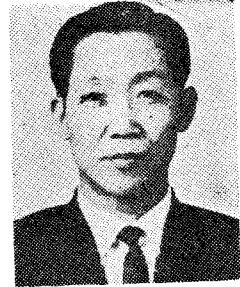
축산 진흥 정책—이것은 정부에서도 하나의 큰 과제로 삼고 있는 현안이다.

1976년까지 면세 조치되어 장려시키고 있는 축산업, 특히 양계업은 왜 확고한 기반을 구축하지 못하는가? 이러한 문제의 해결에 지름길을 마련하고, 낙후한 양계업에 활력을 불어 넣어 주기 위해 양계업의 70년대 전망, 사료의 선택, 영양관리, 유통개선 방안, 질병관리 등에 관하여 한국가금협회와 한국배합사료협회에서는 지난 8월 1일부터 21일까지 전국 순회 양계대강습회를 가졌는데 여기에 그 내용을 간추려 본다.



'70년도 하계 양계대강습회

70년대를 위한 양계 전망



오 봉 국
 <서울대 농대 교수>

<표 1> 우리 나라와 외국의 양계경영 현상 비교

항목	나 라 명	한 국	일 본	미 국
산란계 사료값 (kg당)		34원 (660원/20kg)	29원 (675원/20kg)	25원 (\$ 81톤)
계란 값 (10개당)		120원	106원 (210원/kg)	110원 (434/1타)
난가대 사료비		3.5	3.7	4.4
연간 산란수 (500일점경) Hen-Housed		190~200개	210개	220개

70년대를 맞이하여 우리 나라 양계업은 과거 10년간에 사양수의 급증과 사육 규모의 확대와 국제의 도입으로 인한 산란성의 향상 등으로 놀라운 발전을 가져왔다고 하겠다. 그러나 아직 '70년대의 밝은 전망을 기대하기에는 많은 난관이 가로막혀 있으니 첫째는 양계 생산물인 계란과 닭고기의 생산과잉 현상으로 1969년 전반의 우리 나라 닭 수수는 3,000만수로서 '68년 후반기부터 '69년 전반기까지 생산원가 10원선을 하회하는 생산자 수취가격 7~8원선으로 거래되었으며 또한 금년 2월부터 하락하기 시작한 육계 값은 벌써 6개월이 지난 지금에도 생산원가인 생체중 kg 당 190원선을 하회하는 170원선(1970년 8월 1일 현재)을 견지하고 있으니 적자 경영을 면치 못하고 있는 실정이다. 둘째는 닭의 질병이 크게 번져서 문제가 되고 있으니, 기타 70년대의 양계업에 난제가 되는 것을 제시하고 타개책을 모색하기로 한다.

해 불리하고 생산성도 낮아 생산자가 기대할 수 있는 이익수준은 더욱 낮아지는 것이다.

그러므로 앞으로는 수익성이 낮은만큼 경영의 합리화를 꾀하여 생산 코스트를 절감하고 규모를 확대시키므로써 전업 양계가가 바라는 수입금을 충당해야 할 것이다. 앞으로 전업 양계의 적정 규모는 1,000~2,000수에서 3,000수로, 생산 단위도 연간 수당 산란수 220개선(60%선)에서 240개선(65%) 이상 되어야 할 것이다.

1. 70년 한국 양계의 나아갈 길

병아리 사료, 기구, 약품 등 모든 것을 외국에서 수입해야 하는 우리의 현실에서 외국과의 양계경영을 비교하면 다음과 같다.

난가대 사료비는 수치가 크면 클수록 유리한 경영으로 우리 나라는 가장 불리한 경영을 하고 있으며 더구나 외국에 비해 1마리의 생산량이 외국보다 연 10~20개 정도 떨어지므로 더욱 불리한 경영을 하고 있다는 것을 알 수 있다. 이와 같이 우리 나라 양계 경영조건이 타국에 비

2. 계란 개당 생산원가 산출

(1) 전체

- ① 산란계 사료 1kg 당 35원.
- ② 사료비는 전체 경영비의 70%.
- ③ 산란율 월평균 65%(월 20개/1수당).

(2) 사료비

1일 수당 120g×3.5원(100g 당)=4.2원
 수당 1개월 사료비 4.2×30=126원

(3) 계란 개당 사료비

126원÷20개=6.30원

(4) 계란 개당 생산원가

$$6.30\text{원} \times \frac{100}{70} = 9\text{원}$$

안전을 5%를 감안하면 약 9.50원이 된다.

다음 양계경영의 적정 규모를 경영자의 수입 면에서 고찰해 보면

- (1) 계란 개당 생산비.....9.50원
- (2) 농가 판매 가격.....11.00원
- (3) 계란 판매 수익금[(1)-(2)]...1.50원
- (4) 산란계 수당 월간 수익금
월 20개 생산(65%)×1.50원...30원
- (5) 전업 양계가의 기대 수입금
월간 50,000~100,000원
- (6) 적정규모
50,000÷30원≒1,700수
100,000÷30원≒3,300수

생산원가를 절하시키는 일이 앞으로의 양계 불황을 극복할 수 있는 길인 것으로 그의 방법은 생산증대와 경영비 절감이다. 생산비 절감에 있어서는 병아리의 육성율, 산란계의 생존율, 산란기간의 연장을 피하여야 한다.

3. 종계 개량과 외국계

우리 나라의 외국계 수입은 6년전부터이며 과거 2~3년간 수입한 실적은 표 2와 같다.

〈표 2〉 외국계의 수입 실적

연 도	종 별		
	산란계	육용계	계
1 9 6 7	6 만수	9 만수	15 만수
1 9 6 8	15 만수	6.7 만수	22 만수
1 9 6 9	10 만수	14 만수	24 만수
1970 (6월말)	18.2 만수	9.6 만수	27.8 만수

종계 개량의 방향이 체구가 작고 다산하며(연간 210~240), 대란성(58~60g/개당)이고 생존율이 높은 종계(병아리부터 초산까지의 육성율 92%, 초산 후 12개월까지의 생존율 약 88%정도)로 갈색란과 백색계로 분리되었다. 외국계의 도입으로 마틴병과 같은 새로운 닭병을 수입해 오는 결과를 빚었다. 외국계는 우리 나라에서 본래의 능력을 십분 발휘하지 못하므로 연구를 철저히 해서 동일한 품질을 구비한 병아리를 구입하도록 생산 기반을 정비 강화해야 할 것이다.

4. 배합사료의 품질 문제

양계 사료의 70~80%를 수입에 의존하고 있는 우리 나라 현실에서는 사료의 선적 시기와 수량, 가격에 목이 묶여 있어서 항상 불안한 가운데 양계를 경영하고 있는 실정이다.

최근 2~3년동안 사료공업은 비약적인 발전을 거듭해 왔으나 아직도 해결하여야 할 문제점이 많다. 예를 들어 사료회사에서 선전하고 있는 완전 배합사료라는 말이 양계를 현혹시키고 있는데, 완전 배합사료라 함은 닭의 연령, 계절, 성별, 생산능력, 관리방식, 건강상태, 기호성 등에 따라 이들 조건에 알맞는 모든 영양소가 필요한 양만큼 일량 사료(日量飼料)에 들어 있어야 할 것이다.

다음은 사료 가격문제이다. 지난해 난가의 하락, 육계값의 폭락으로 양계가가 생사의 기로에서 허덕일 때 사료회사에서는 원료 사료의 가격이 올랐다는 이유로 두번에 걸쳐서 사료가를 인상한 바 있다. 이것은 결과적으로 사료회사와 양계가가 다같이 도산하는 결과 밖에 안 된다. 사료가격을 안정시키고 질을 향상시키는 길은 국내 사료 자원의 개발과 배합기술 개발에 있다고 보겠다.

5. 양계기술의 개발과 보급

양계 생산성 향상에 관한 연구 중 과거 10여 년간에 있어서 종계 개량에 관하여 산란 능력을 향상시키는 문제는 연간 산란수 220~240개를 정점으로 하여 벽에 부딪친 감이 있다. 그러나 닭에 대한 연구가 활발히 이루어지고 있는 닭의 환경생리학, 심리학, 사회학, 번식학 등으로 스트레스 방지, 인위적인 환경조절에 많은 진전이 있으며 이에 따라 무창계사와 같은 새로운 건축법도 나타났다. 또 한편 점진점감 점등방법, 부로 일터의 케이지 사육, 울인, 울아웃방식, 제한급이와 사료의 열량 및 단백질 조절 사육 방식 등 날로 새로운 기술이 발달 보급되고 있다.

좀더 연구를 활발히 진행하여 우리 기후 풍토와 환경조건에 알맞는 새로운 기술 보급이 있어야 하겠다.