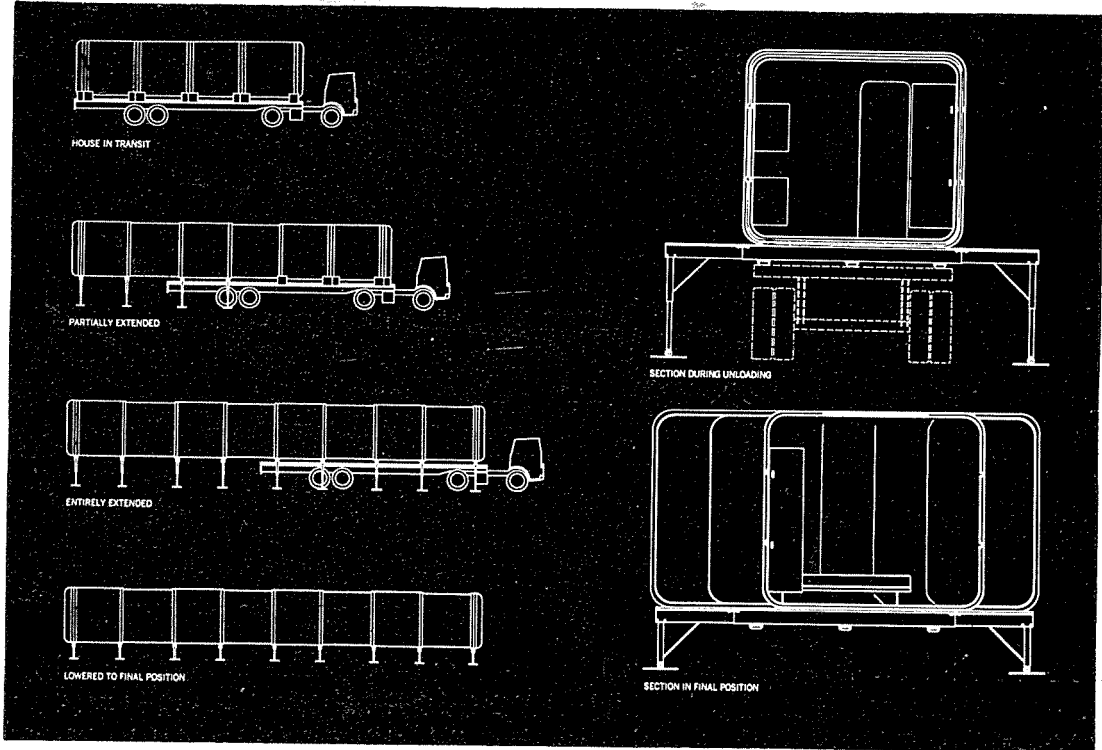


# 이동주택 (MOBILE HOMES)

Domus Jan. 1969

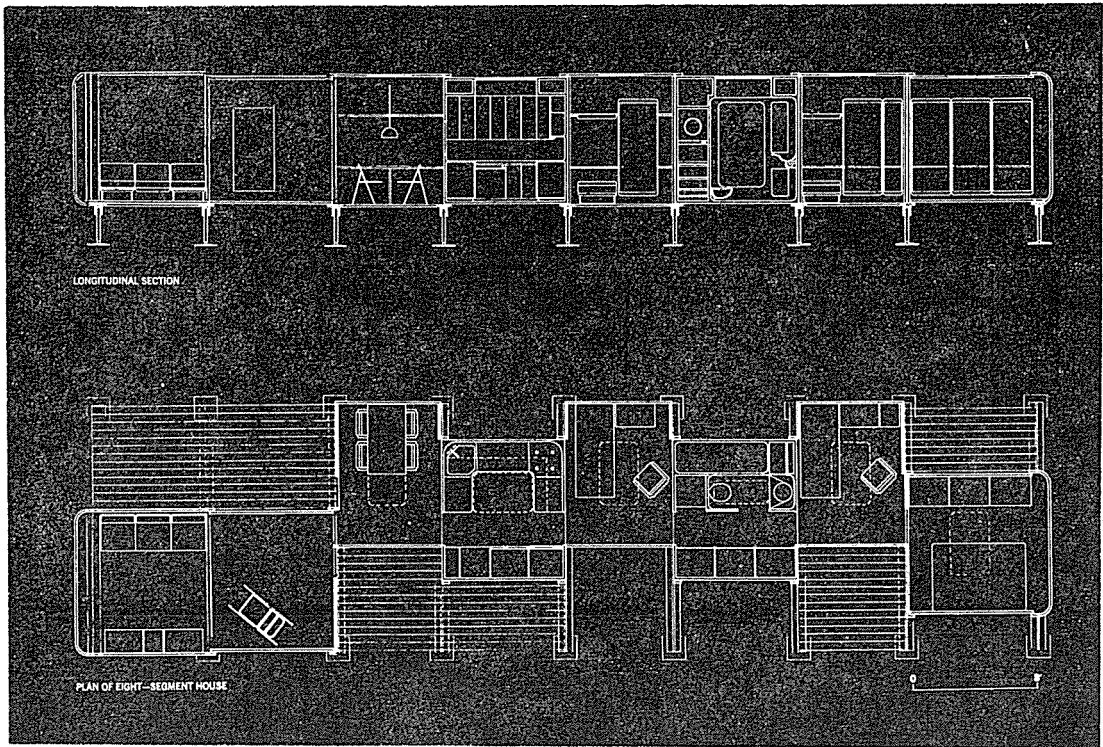


이동주택은 미국사람들이 많이 이용하고 있다. 이동주택의 소유자들은 사회의 숙박된 구획(섹션)에 대해서 어느 정도 싫증을 느끼는 경향이 있어 옮겨보려는 다소의 기회를 갖게된다는 사실과 또 이동주택이 그 이동주택의 소유자들의 필요에 상당히 쾌락을 주게되어 재래의 벽돌과 모르타르로 짜여진 것보다는 훨씬 그 주택환경에 만족을 하고 있다는 사실이 그들에게는 중요한 문제였다. 그리고 또 이동주택이 꼭 이동만을 한다는 것이 아니라 때로는 정지해 정착하기도 하여 상당히 견고한 주택이 되며 특히 특별실, 간이 자동차 차고, 유모차 그리고 창고 등 추가분을 언제든지 연결할 수 있다. 이런 문제점을 해결하려고 뉴욕에 Jon Vredevogd of the Pratt Institute 에서 이동주

택에 대한 연구를 하고 있으며, 이 이동주택은 규모는 작으나 콘크리트나 약기 같이 연결이 되어 있고 집체를 해체할 수 있으며 또 편리한 무거운 집을 나르는데 쓰는 차체가 긴 4륜 화물차 위에 조립을 하는데 하루도 걸리지 않는다.

Vredevogd의 설계는 각 섹션(Section)의 연결로 이루어진 조직으로 되어 있다. 각 섹션은 대략 길이 77 feet에 넓이 9 feet이며 자체의 공간으로서 혹은 넓은 공간으로서 활용도 할 수 있다.

그래서 예를 들면 갖 결혼한 한쌍의 부부이면 최소한 4개의 섹션 즉 부엌, 목욕탕, 침실, 거실을 가질 수 있으며, 더 필요하면 비상 섹션을 추가할 수 있다. 각 섹션은 망원경의 원리에 의해서 설계되어 있어 한 섹



선은 다른 색선의 내부와 맞물리게 되어서 색선으로 된 64 feet의 주택은 이동하는 데 34 feet로 줄일 수 있다.

각 색선은 외부의 PS 알루미늄과 내부의 조밀 프라스틱 사이에 유어리탄 거품 절연 재(材)로 샌드위치한 항공기형(型)의 구조로 되어 있다. 내부 벽에는 레디언트 히팅(복사 난방) 장치가 되어 있고 또 평행로 뻤은 마루바닥 위에는 2 feet 5 inch와 5 feet 9 inch의 연속된 두개의 트랙(track)이 있다. 그 마루바닥은 가구가 걸려있는 벽을 지탱하고 있고 연속된 가느다란 전기관이 있다. 창문 높이의 유동 판넬 색선이 있어서 판넬을 옮기거나 Plexglass나 불투명 유리를 그 자리에 끼우거나 하여 창문을 달 수 있다. 이러한 방법으로 창문을 여름이나 겨울에 바꿔 질 수 있고 또 방의 기능도 변화시킬 수 있다.

이동주택의 내부는 좌우축(軸)을 지나고 각 공간 입구의 일치점에 모이게 하는 채택식 낱하 대신에 각 색선에 공간 사용이 허락하는 한 자 축의 좌우로 움직일 수 있다. 그래서 오른쪽으로 들어가서 가운데나 왼쪽으로 나오게 된다.

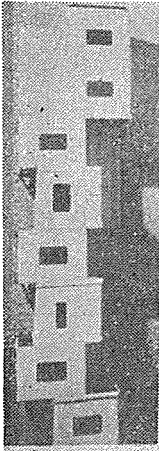
그리고 소유주가 자기가 가진 많은 공간을 변경시킬 수 있게 되니 상호간의 관계나 구조의 융통성이 있게

된다.

그리고 거실과 침실이 있고 변소, 화장대, 샤워와 목욕탕 파이프의 콤비네이션, 세탁실과 창고 등을 목욕실을 중심으로 배치했고, 부엌을 중심으로 냉장고와 냉동기의 콤비네이션, 난로, 고기굽는 기구, 접시탁기 및 넓은 창고를 배치했다. 이 목욕실과 부엌의 두 중심점 천정 안에 모든 기계시설을 배치했으며 창고의 공간은 집이 이동할 때 모든 물건을 저장할 수 있는 건물의 일부분으로 짜 넣은 프라스틱 백을 가지고 있다. 중심점에 있는 물탱크와 청정기(淸淨器)는 트레일러에 있는 발전기로 전력을 이용하며 이동주택은 자급자족이 가능하며 단지 물만 외부로 부터 가끔 공급 받으면 된다

8색선 주택의 무게는 18,000 파운드 이내이며 초고속도로에서 시간당 70마일로 달릴 수 있고 철도 및 항공화물로 수송도 가능하다. 영구히 정착하려면 어린 아이들의 필요에 따라서 확장할 수 있고 집을 떠날 때는 줄일 수 있다.

트레일러로 연결하면 사막의 지혜로운 카라반 보다 더욱 이상적이 된다. 그래서 Vredevoogd의 계획은 국가 뿐만 아니라 대륙을 건너서 까지도 어디나 가고자 하는 곳에 주택을 가져 갈 수 있게 하는 그 시기에 접근할 진일보한 계획을 우리들에게 가져왔다.



Al luogo in otto unità ziafata che compungo la crza

le casa in viaggio - Jun Vrelyange

