

□ 巡 訪 □

弘益大學 中央圖書館

멀리 漢江을 내려다 보며 臥牛山麓의 종턱에 자리잡은 弘益學園의 문을 들어서면 우뚝 우뚝 서 있는 彫刻像들이 優雅한 벗을 풍겨주는 가운데 本館 옆에 아담하게 자리잡은 3層 콘크리트 建物이 視野에 들어온다. 여기가 바로 筆者가 訪問한 弘益大學 中央圖書館이다.

우리 나라에 있어서 圖書館運營이 第一 앞서 있는 分野가 大學圖書館인 것은 事實이지만 施設이나 運營이 滿足하게 이루어 지지 못하고 있는 곳도 아직은 적지 아니 있는 것이다.

지난 10月 7日 麻浦區에 자리 잡은 弘益大學 中央圖書館이 새로운 建物로 擴張 移轉하여 開館을 보았다.

1948年 8月, 弘益人間의 建國 理念에 立脚하여 男女 學徒에게 學術의 深奧한 理論과 廣汎 精澁한 應用法을 教授 研究하여 高邁한 人格을 涵養하여 民主國家 發展과 人類 共榮의 理想 實現에 寄與할 指導的 人材를 養成함을 目的으로 하는 弘益大學의 創立과 더불어 圖書館室을 開館한 以後 1957年 9月과 1958年 10月에 두차례에 걸쳐 移轉을 하는 등 많은 隘路를 겪으면서 轉轉하다가 圖書館을 開館한지 20餘年만에 大學教育의 心臟으로서 面貌를 一新하게 되었다고 한다.

1. 施設

3層 獨立 콘크리트 建物로서 總 建坪 291.2坪으로 1層은 定期刊行物室이 있고 2層에는 書庫, 貸出台, 管理室, 館長室, 參考閱覽室, 整理室, 3層에는 一般閱覽室과 美術館으로 總 344席의 閱覽席을 갖고 있는데 一般閱覽室이 204席, 參考閱覽室이 68席, 定期刊行物室이 60席, 教授閱覽室이 12席 마련되어 있다.

2. 藏 書

本 圖書館은 洋書 16,013卷, 東書 26,806卷, 總42,819卷의 藏書를 所藏하고 있는데 이를 分類別로 보면 總類 3,688卷, 哲學 2,918卷, 宗教 2,403卷, 社會科學

7,985卷, 語學 2,885館, 自然科學 4,120卷, 應用科學 4,808卷, 藝術 4,633卷, 文學 5,117卷, 歷史 4,127卷, 古書 150卷으로 各 分野가 고루게 갖추어져 있는데 特記할 點은 美術을 包含한 藝術部面의 藏書가 다른 部面의 藏書보다 많은 量을 차지 하고 있다는 것과 定期刊行物이 東洋雜誌 157種, 西洋雜誌 14種 合計 171種 美術關係 雜誌가 약 30種있어 特殊한 Collection을 갖고 있다고 할 수 있겠다. 또한 參考圖書에 美術에 關한 藏書가 많다는 것을 特記할 만 하다. 다시 말해서 美術大學이라는 點도 있긴 하지만 美術에 關한 資料는 國內의 다른 어느 圖書館보다 特出하게 많이 所藏하고 있다고 할 수 있다.

또한 分類表는 듀이十進分類法을 쓰고 있으며 閱覽者들을 위하여 辭典體 目錄과 分類(主題別)目錄을 使用하고 있으며 館外貸出도 實施하여 利用者에게 便利를 提供하고 있다.

3. 特 性

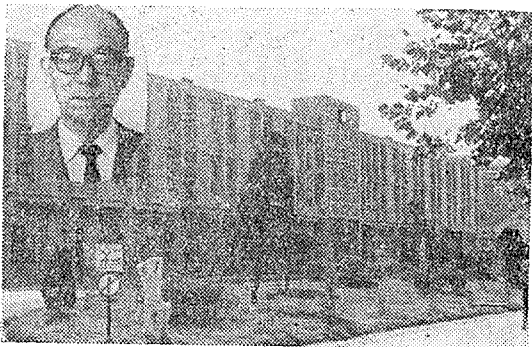
어느 圖書館이고 저마다의 特性을 갖고 있지만 이 圖書館의 特性은 前述한 바도 있지만 다시 한번 알아보면 첫째 參考圖書室을 들 수가 있다. 이 參考圖書室은 美術 弘益의 特性을 살려 많은 稀貴 美術資料 蒐集과 提供을 目的으로 하고 있으며 國內外 叢集 等 參考資料를 完全 開架式으로 閱覽者에게 奉仕하고 있다. 아울러 各級 學術機關과 一般에게도 特殊資料가 必要하다고 할 때에는 隨時로 資料를 提供 해 주고 있다.

다음의 特性은 定期刊行物室로 國內外 美術 關係 刊行物을 널리 蒐集 製本하여 特定 主題下에 分類해서 閱覽者의 便宜를 圖謀하고 있다.

또한 이 圖書館 3層에 弘大美術館이 있어 韓國美術과 海外美術에 關한 文獻 및 研究資料를 蒐集 保管하여 直接 國內外 美術의 움직임과 密接한 紐帶를 견제하는 등 多角의인 美術圖書館으로서의 機能을 發揮하고 있다는 것이다.

4. 圖書館의 長期計劃

現在 單科大學으로 있는 弘益大學이 綜合大學 計劃을 세워 進行 중인데 그 一環으로 圖書館이 그 中樞의인 役割을 擔當해야 될 것은 周知의 事實이니 만큼 各分野의 資料를 迅速 正確하게 利用者들에게 提供할 수 있도록 科學的인 方法을 研究, 導入하여 實行할 計劃이며, 特殊視聽室을 設置하여 諸般 教育課程에 있어 視聽覺의인 教育을 할 수 있는 施設과 資料를 具備할 計劃이며 圖書館의 機能을 十分 살려 圖書館 利用者들과 圖書館人이 共히 合理的인 方法으로 利用하고 奉仕할 수 있는 完全한 建物 및 施設을 갖출 長期 計劃을 세우고 오늘날도 職員들은 研究 努力 하고 있다. (晨)



圖書館 前景과 宋光勉 館長