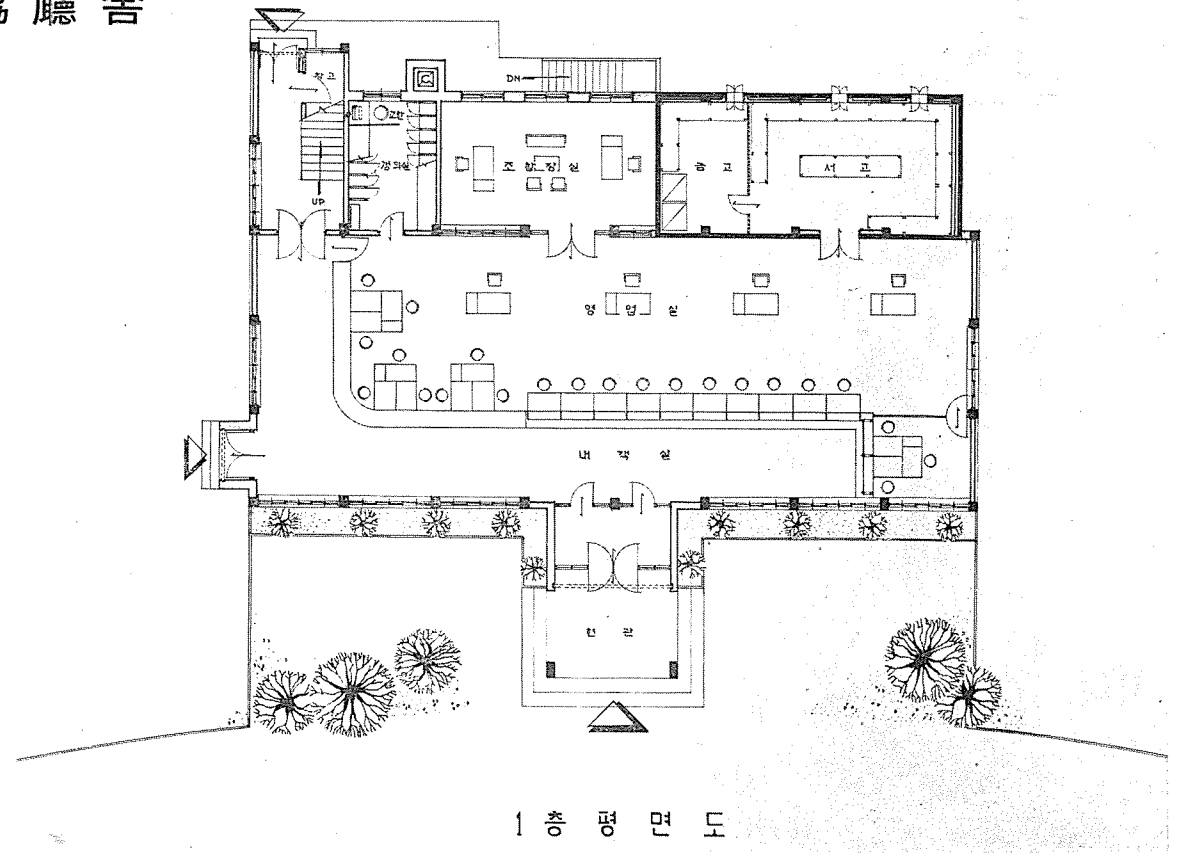
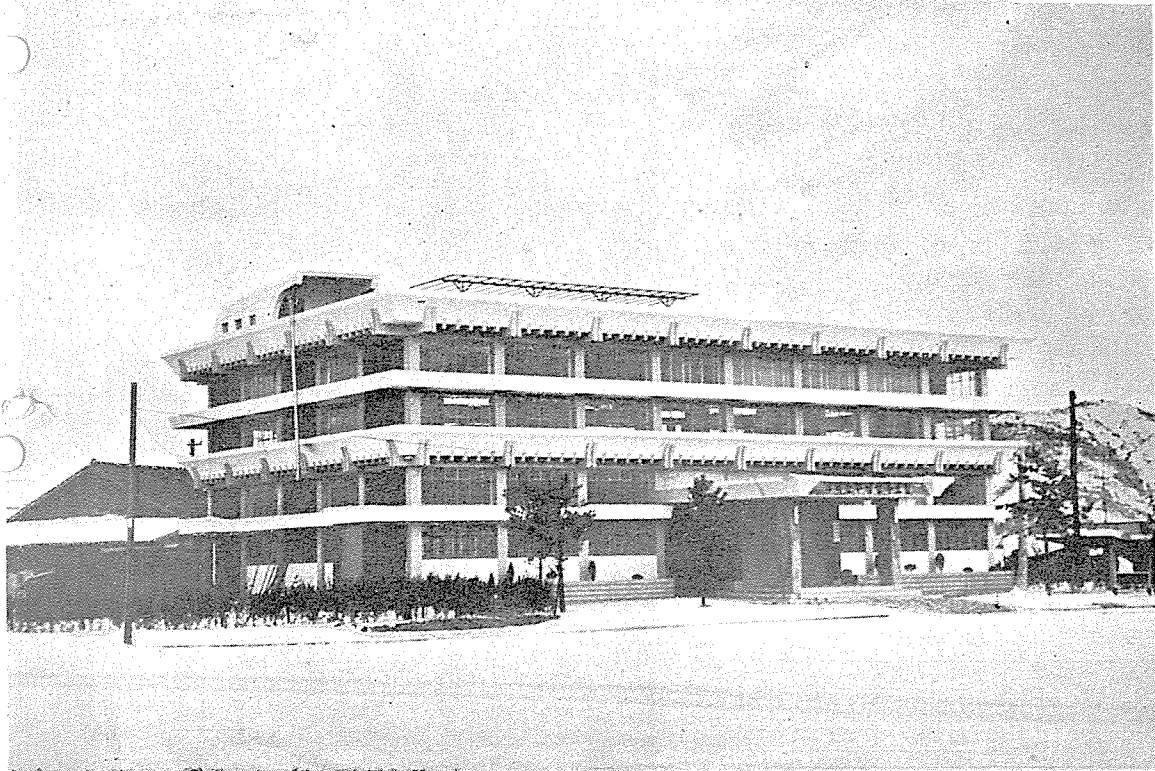


舍廳協農餘扶



設 計 : 襄建築設計事務所

建築擔當 襄漢九 · 康佑植

電氣擔當 權容善

構 造 : 鉄筋콘크리트 라멘造

建築面積 : 地下室(보이라室) 73.5m²

1층 424.3m² 2층 285.8m

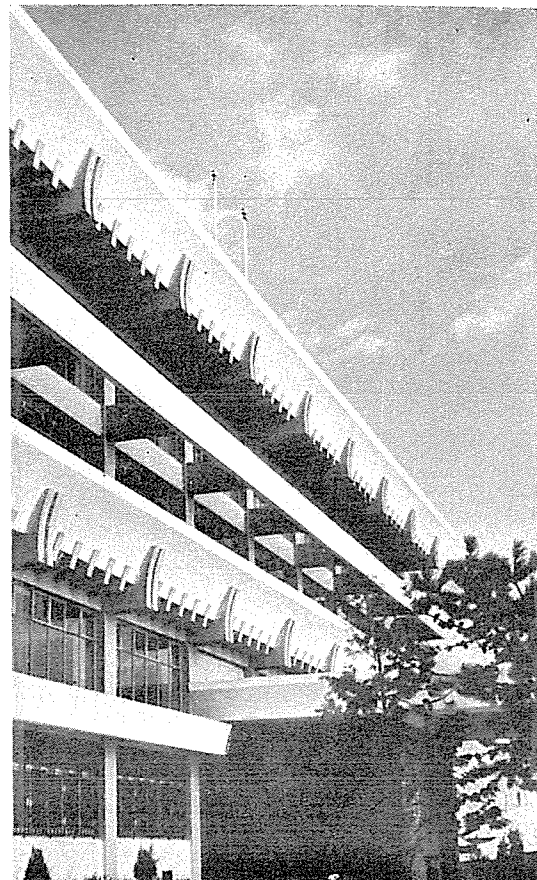
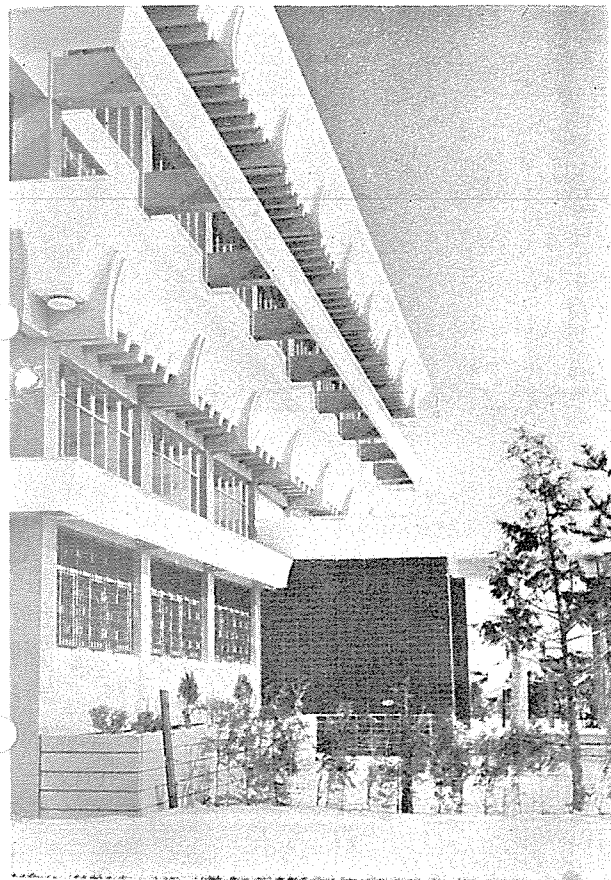
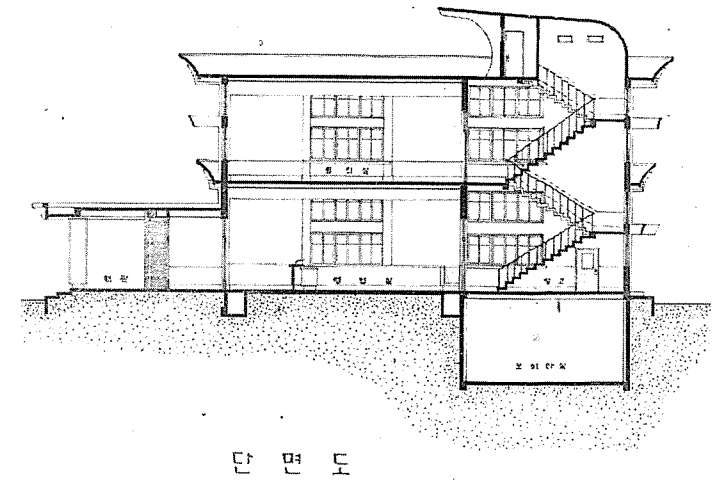
塔屋 22.4m² 計 806.0m²

工 事 費 : 15,700,000 원

着 工 : 1967年 8月 1日

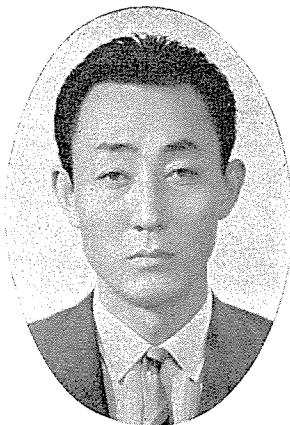
竣 工 : 1967年 11月 3日

施 工 者 : 合資會社 新進建設社



代表 襄 漢 九

海南빌딩



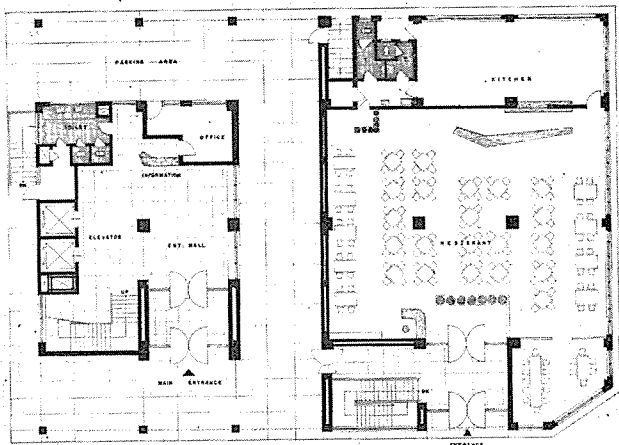
所在地: 서울中区太平路二街 70-5
 主要用途: 事務所
 設計: 新潮建築研究所 代表 吳雄錫
 構造: 盧柄雨 監理: 吳雄錫·李鍾宇
 設備: 李休善 (衛生·暖房)
 安秉文 (電氣·電話)

主要設備

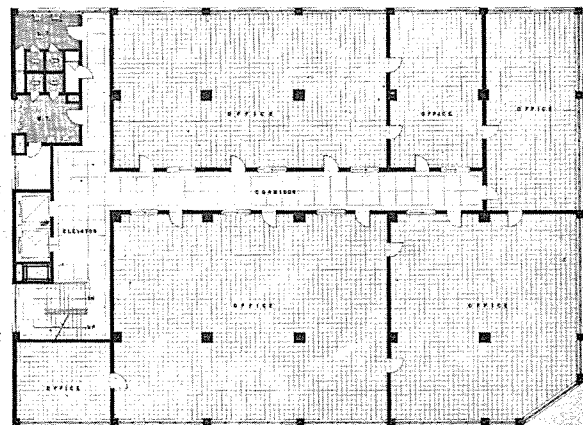
暖房 低壓스팀보일러
 衛生 水洗式便所·自家給水接管·消火栓
 電氣 300 kw受電, 自家變電室, 昇降機3台
 工期自1965年4月20日至1967年5月20日
 工費200,000,000 원 (新館)

主要 마감 外部 1層外壁 大理石
 壁 타일
 内部 窓戶 스틸샷슈

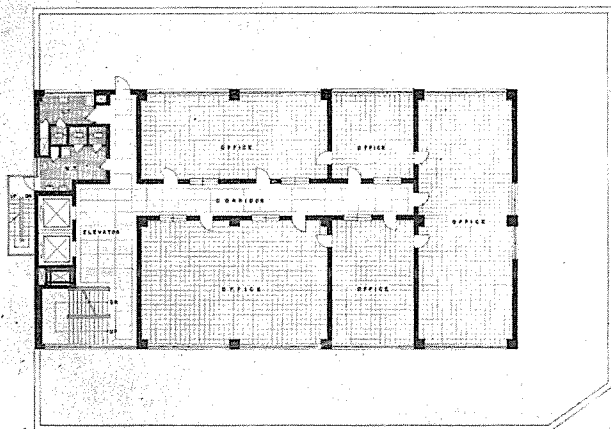
室名	天井	壁	腰壁	바닥
事務所	회반죽	회반죽	人造大理石	비닐 타일
玄關	콘크	大理石	大理石	人造大理石
茶房·食堂	콘크	裝置	裝置	人造大理石



1ST FLOOR PLAN
SCALE 1/100 MM

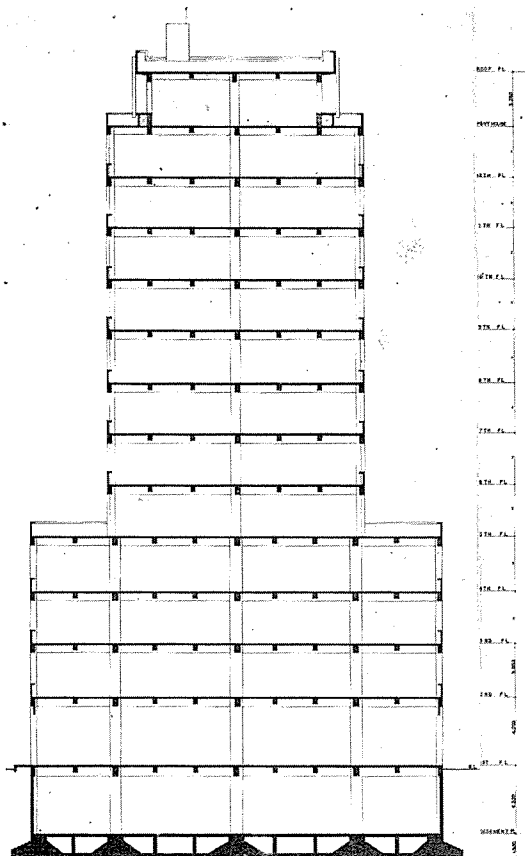


2ND TO 4TH FLOOR PLAN
SCALE 1/100 MM

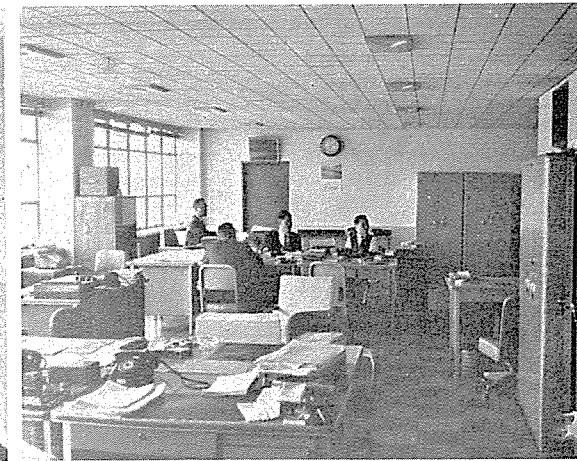
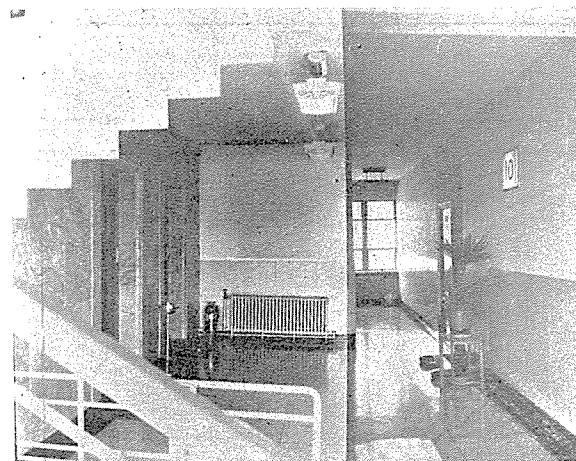


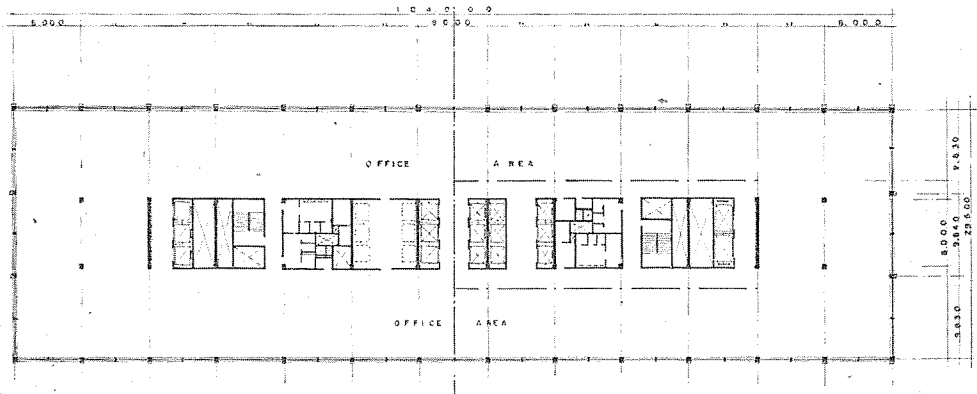
5TH TO 7TH FLOOR PLAN
SCALE 1/100 MM

施工: 一次工事 新興建設株式會社
 二次工事 直營
 規模: (新·旧館合算)
 基地面積 2.640 m²
 建築面積 1.720 m²
 延面積 13.000 m²
 層數 地下1層, 地上12層
 屋上1層
 基準層높이 3.2 m
 構造: 主体 鐵筋콘크리트라멘構造
 基礎 2重스라브梁基礎

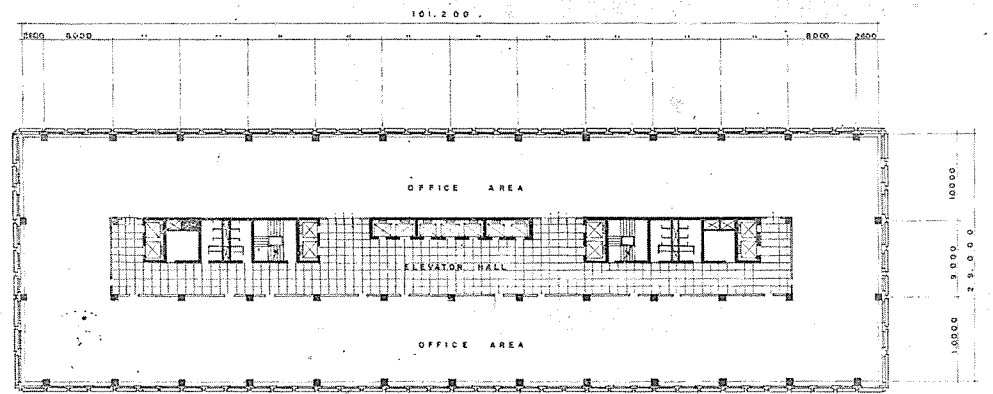


"A-A" SECTION
SCALE 1/100 MM

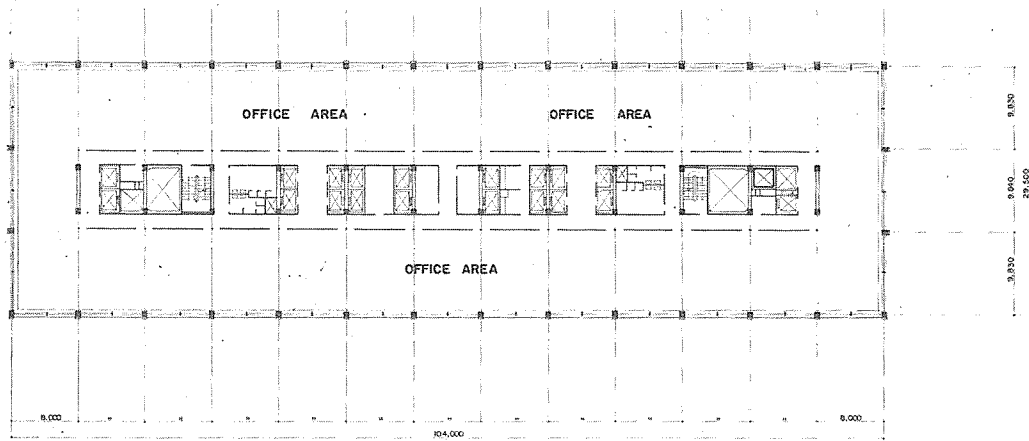




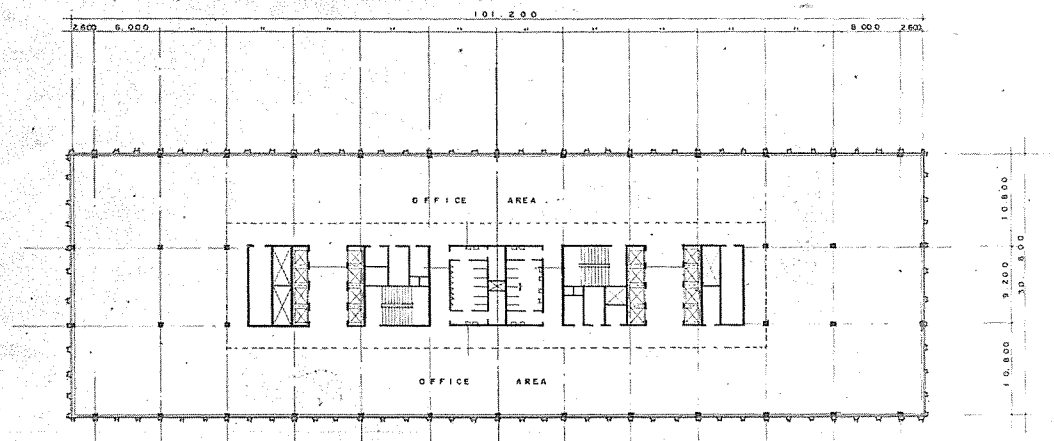
CORE PLAN "B" SCALE 1/300 나상진씨안



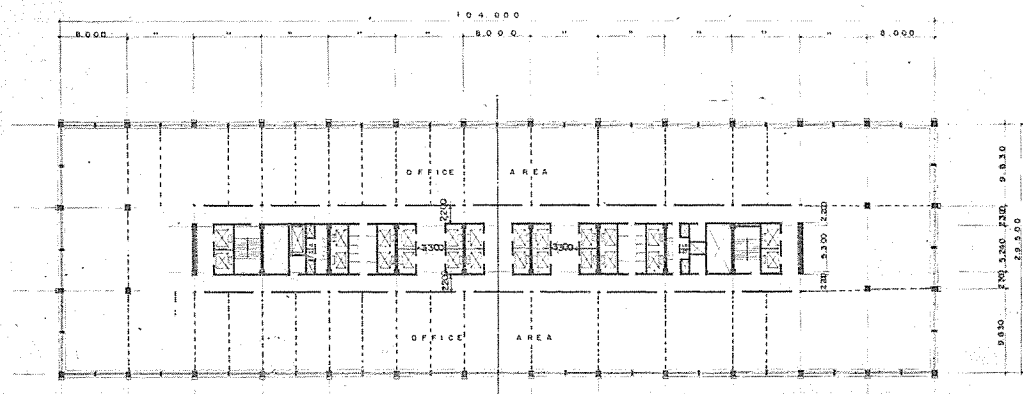
TYPICAL FLOOR PLAN SCALE 1/300 김정수씨 수정안



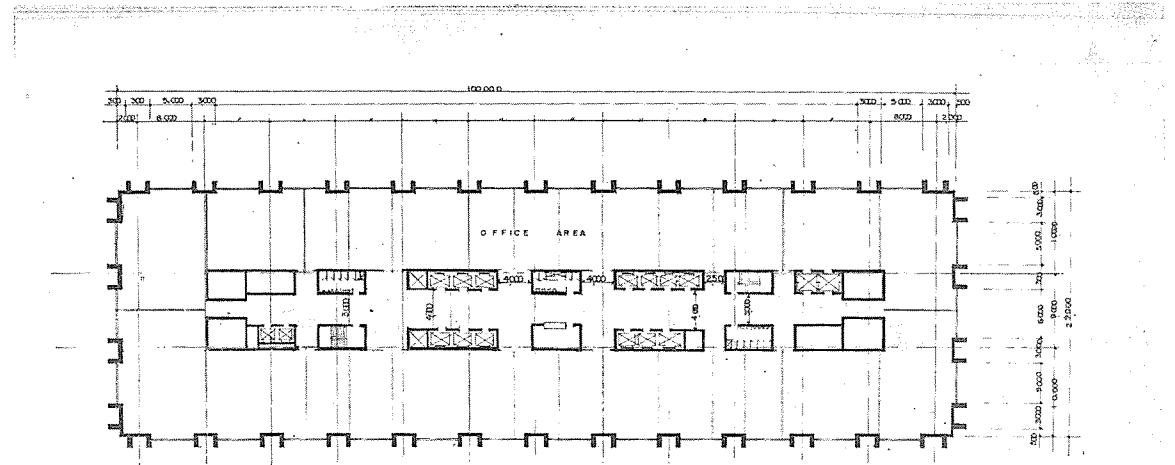
CORE PLAN "C" SCALE 1/300 나상진씨 원안



TYPICAL FLOOR PLAN SCALE 1/300 김정수씨 안



TYPICAL PLAN "D" SCALE 1/300 나상진씨 수정안



TYPICAL FLOOR PLAN SCALE 1/300 PAE안비준안 공영취안

政府綜合廳舍設計 羅相振, P.A.E, 金正秀, 尹張燮 總務處 案

