

不繼續性 多年生植物에 對하여 (第1報)

林 基 興

Ki Hung Rim : On the uncontinuous perennial herbs 1

(College of pharmacy Seoul National University)

A new suggestion on the classification of perennial herb into two types—1) Continuous perennial herb and 2) uncontinuous perennial herb is described, and the catalogue of uncontinuous herbs in Korea is shown.

(Received December 20, 1959)

1. 序 言

著者は 本報文中에서 多年生草本을 그 生活型에 따라 繼續性 多年生草本과 不繼續性 多年生草本의 二種으로 新分類할것을 提案하는 바이며, 提案의 根據로서는 著者の 多年間에 걸친 江陵演習林, 서울大校藥學大學藥草園 大神農高藥草園等에서의 採集調査와 中國의 臺灣, 華北地方, 滿洲의 植物調査를 基礎로 한것이다.

2. 調査와 考擦

多年生 草本에는 그 生活型에 따라 2型으로 分類할수 있으나 1) 自然狀態에서 種子로만 生活型을 繼續하는 것 및 2) 種子로도 生活型을 繼續할수 있으나 地下의 根 및 根莖으로도 生活型을 繼續하는것의 2種이다.

著者は 前者에 對하여 不繼續性 多年生草本(uncontinuous perennial herbs), 後者에 對하여 繼續性 多年生草本(continuous perennial herbs)이라는 新述語로써 各各 命命할것을 提案하는 바이다.

繼續性 多年生草本은 또다시 細分하여 2年生, 2~3年生, 3年生 및 3年生以上等으로 할수 있으며 不繼續性 多年生草本도 2年生, 2~3年生, 3年生, 및 3年生 以上等으로 나눈다.

그中 特히 不繼續性 多年生에 對하여는 다음과 같은 略字를 設定코져 한다.

R₂ : 不繼續性 2年生R₂₋₃ : 不繼續性 2~3年生R_{3∞} : 不繼續性 3年以上R₂ or C.P. : 不繼續性 2年生 또는 繼續性 多年生

A) 不繼續性 多年生の 設定理由

成書에는 植物의 年齡記載가 區分하며 例컨대 益母草는 越年生草本, 十字花科植物의 大部分은 2年生草本으로 記載되어 있으나 그 生活型으로 보아서는 모다 同一한 越年生草本이다.

또 2年生 草本에도 生活型으로 보아 2型으로 나눌수 있으나 1) 첫째에 줄기가 나오지 않고 다음해에 줄기가 나오는 2年生草本 即 2年만에 죽고 다시 種子에서 生活를 始作하는 2年生草本과 2) 까치수염, 夏枯草等과 같이 2年以上의 根과 根莖만이 썩어 없어지고 2年間의 根과 根莖만이 살고 있는 型이 있다.

前者는 不繼續性 2年生草本이고 後者는 繼續性 2年生草本으로 區別되어야 한다. 6)7)8)11)12)18)29) 3年生에도 防風같은 不繼續性 3年生과 감자난초와 같은 地下鱗莖이 繼續되는 繼續性 3年生이 있다.

既往에 막연히 2年生 2~3年生 3年生等으로 年齡이 表示되었던것도 繼續性 및 不繼續 2型으로 分類할수 있음을 알았다. 9)10)13)14)15)16)19)26)21)22)23)21)21)23)30)31)32)33)34)35)36)

不繼續性 多年生草本은 十字花科, 미나리科植物에 많고 羊齒類에서는 나타나지 않는다.

大體로 草本에는 不繼續性 多年生이 아쿠드물고 이와 反對로 木本에 있어서는 繼續性 多年生이 極少數이다.

또 두가지 生活型을 兼한 사철쭉 같은 것도 있다.

植物은 그의 適地보다 寒冷한곳으로 移植하면 年齡과 生活型이 달라진다. (例: 피마자, 토란). 香附子는

元來는 繼續性인 植物이지만 서울地方에서는 不繼續性多年生으로 나타난다. 또 이와 같은 年齡의 變異는 꽃 줄기를 除去하였을때에도 이러하므로 根部를 藥用으로 하는 植物栽培에 이미 實地로 利用되고 있다.

從來 이와같은 年齡生活型의 差異를 分類學的으로 問題로 한것이 없었으며 이것이 生態學的으로만 意義가 있을 것인지는 아직 論할수 없다.

本研究에 있어서 많은 助言을 주신 成均館大學의 鄭台鉉博士, 大神農高의 林世興氏에게 感謝드리며 著者敎室의 鄭普燮助敎授 및 池亨濬助敎의 도움이 컸음을 附言하는 바이다.

B. 韓國의 不繼續性 多年生草本의 目錄(I)

The list of uncontinuous perennial herbs in Korea

1) Polygonaceae 여뀌과

1. Rumex Gmelini Turczaninow R_{3∞} 호대황
2. Rumex Japonicus Houtuyn U.C 2-3 참소리쟁이
3. Rumex Coreanus Nakai U.C 2-3 소리쟁이
4. Rumex domesticus L. 개대황
5. Rheum undulatum L R_{3∞} 대황 (모두가 노출한것)

2) Crassulaceae 돌나물과

6. Orostachys Japonicus (Maximowicz) Reg. R₂ 와송
7. Orostachys malacophy (Pallas)Fischer 둥근바위솔

3) Rosaceae 장미과

8. Potentilla Chinensis Seringe R_{3∞} 딱지꽃
9. P. C. S. var. concolor Franchet Savatier R_{3∞} 장딱지꽃
10. P. C. S. v. pseudochinensis Nakai R_{3∞} 넓은 딱지꽃
=P. pseudo-chinensis Nakai
11. Potentilla multifida L. R_{3∞} 당북딱지꽃
12. Potentilla Sibirica Th. Wolf R_{3∞} 북딱지꽃

4) Compositae 국화

13. Artemisa capillaris Thunberg R₂₋₃ or C.P₂- 사철쭉 (光陵, 朱安)
14. Artemisa scoparia Walldstein et Kitaibel 비쭉
15. Scorzonera albicaulis Bunge forma flavescens Nakai 쇠채
16. Erigeron Ganadensis L. R₂ or C.P₂ 망초
17. Inula SP. R₂ or CP₂ 선복화 屬식물

5) Umbelliferae 산형과

18. Bupleurum cuphorbioides Nakai 대극시호
19. Bupleurum scorzoneraefolium Willdenow var. Stenophyllum Nakai R₃ 참시호

6) Campanulaceae 도라지과

20. Platycodon glaucum (Thunberg) Nakai R_{3∞} 도라지
21. Codonopsis lanceolata (Siebold et Zuccarini) Bentham et Hooker R_{3∞} 더덕
22. Adenophora mandshurica Nakai R_{3∞} 넓은잔대
23. Adenophora radiatifolia Nakai R_{3∞} 층층잔대
24. Adenophora radiatifolia Nakai var. angustifolia Nakai R_{3∞} 가늘잎 층층잔대

7) Araliaceae 오갈피나무과

25. Panax Schinseng Nees Panax Ginseng C. A. Meyer R_{3∞} 인삼

8) Caryophyllaceae 식죽과

26. Gypsophila oldhamiana Miquel R_{3∞} 은시호

9) Oenotheraceae 달마지꽃과

27. Oenothera odorata Jacquin R₃ 달마지꽃
28. Oenothera Lamarckiana Seringe R(2)-3 큰달마지꽃

10) Phytolaccaceae 상륙과

29. *Phytolacca esculenta* var. *Houttuyn* 장륙, 상륙
 30. *Phytolacca insularis* Nakai 섬장륙
- 11) Euphorbiaceae 대극과
 31. *Ricinus communis* L. R₁₋₃ 피마자 (2-3 Subtropica region 1. Temperate region)
- 12) Lythraceae 부처손과
 32. *Lythrum anceps* (Koehne) Makino 부처꽃
 33. *L. Salicaria* L. var. *glabrum* Ledebour 중부처꽃
 34. *Lythrum Salicaria* L. var. *vulgare* D. C. 털부처꽃
- 13) Pirolaceae 노루발풀과
 85. *Monotropa Hypopithys* L. var. *Japonica* Franchet et Savatier 나도수젓란
- 14) Gramineae 화본과
 36. *Coix Lachryma-Jobi* L. var. *Susutama* Honda R₁₋₂ 엄주
 37. *Themeda Japonica* (Willdenow) Tanaka 솔새
- 15) Commelinaceae 닭개비과
 38. *Commelina coreana* Leveille C. *communis* L. var. *angustifolia* Nakai R₁ 가는 잎 닭개비
- 16) Tetragoniaceae 번행과
 39. *Tetragonia expansa* Murray 번행
- 17) Orobanchaceae 열당과
 40. *Orobanche caerulescens* Stephan ex Willdenow R₁ 초열당
- 18) Alliaceae 달래과
 41. *Allium fistulosum* L. R₂ 과 (Manchuria or Korea) or C.P. (Korea)
- 19) Leguminosae 콩과
 42. *Astragalus membranaceus* Bunge R_{3∞} 황기

Fig I 달맞이꽃 (1/5 4293. 2. 2 撮影)

A : 3年生, 가을에 줄기가 나오고 結實한後 죽는다.
 B : 2年生, 當年에는 花梗이없으며 뿌리와 잎이 커진다.
 圓錐直根型의 典型的인 不繼續性 多年生草本이다.

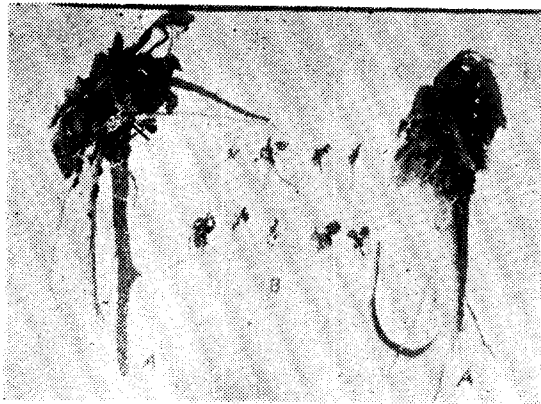
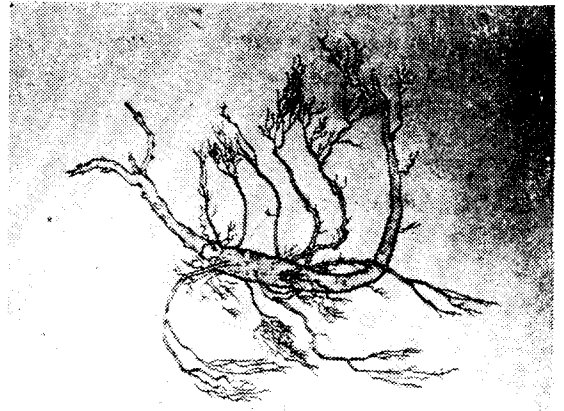


Fig II 은 시호

직근인것 不繼續性 多年生은 이型이 많다.



(서울大學校 藥學大學)

文 獻

1. 韓國植物圖鑑 上, 下; 鄭台鉉, 1956~1957
2. 訂正增補 日本植物總覽; 牧野富太郎 根本莞爾, 1931
3. 日本植物圖鑑; 牧野富太郎, 1942
4. 朝鮮植物上; 中井猛之進 1914
5. Taxonomy of Vascular plants; Lawrence. 1958
6. 藥事時報(藥草効談); 林基興 1959~1960
7. 韓藥誌(多年生藥用植物) 林基興, 鄭普燮 1959
8. 多年生草本의 繼續性에 對하여; 林基興 1958 (韓植會)
9. 韓藥誌(南滿及 韓國植物의 根系에 對한 調査); 林基興 1959
10. 韓藥誌(滿洲藥用植物에 對한 知見); 林基興 1953
11. Geranium屬의 根型分類; 林基興, 池亨浚 1959 (韓藥會)
12. 白薇의 基源植物調査; 林基興, 韓明承 1959 (韓藥會)
13. 藥苑(植物의 年齡); 林基興 1958
14. 植物의 群落性에 對하여; 林基興 1957 (韓植會)
15. 生態型에 對하여; 林基興 1959 (韓植會)
16. Veratrum Coreanum Loesner fil의 剖見; 林基興, 鄭普燮 1958 (韓植會)
17. Agrimonia屬에 對한 考察; 林基興, 劉承兆 1954 (韓生會)
18. 二年生植物에 對하여; 林基興 1958 (韓藥會)
19. Lysimachia dahurica의 形態學的研究; 鄭普燮 1956 (碩士論文)
20. Agrimonia coreana Nakai의 形態學的研究 劉承兆 1956 (碩士論文)
21. Agrimonia pilosa Ledebour var Japonia Nakai의 藥理作用; 金洛斗 1959 (碩士論文)
22. 多年生草本의 年齡(第三報); 林基興 1955 (韓藥會)
23. Hepatica maxima Nakai의 剖見; 林基興 金永在 1954
24. 二·三水生植物에 對한 知見; 林基興 1958 (韓植誌)
25. 多年生草本의 年齡調査; 林基興 1956 (韓生誌)
26. 當歸의 形態學的研究; 韓大錫 1956 (碩士論文)
27. 제주황기; 李永魯 1958 (韓植會)
28. 南韓의 藥用植物基源調査 林基興 1955 (韓藥會)
29. 放射性物質을 含有한 植物(豫設); 林基興 1955
30. 韓國產 Smilax屬植物의 剖見 I, II, 劉承兆 1953~1959 (韓藥會)
31. 韓國產芍藥의 生藥學的研究; 劉承兆 1958
32. 冷草의 生藥學的研究; 劉承兆 1957
33. 國產蒼朮, 白朮의 生藥學的研究; 劉承兆 1957
34. “개현삼”의 剖見; 劉承兆 1957
35. 櫻草科植物에 對한 知見; 鄭普燮 1956
36. 長葉龍장의 剖見; 林基興, 鄭普燮 1957