

韓國産 性的二型の 昆蟲 (I)

趙 福 成

(高麗大學校 生物學敎室)

Sexual Dimorphism of Korean Insects (I)

Pok Sung CHO

Dept. of Biology, Korea University

(1956. 10. 30 受理)

筆者는 繼續하여 韓國에서 蒐集된 昆蟲中에서 性的二型 Geschlechtsdimorphismus의 昆蟲을 紹介하려고 한다. 性的二型이라는 것은 大部分의 動物에서 볼 수 있는 現象인데 雌雄兩性이 別個體로서 代表될 때에 볼 수 있는 것인데 性을 代表하는 生殖器와 그 機能을 完全하게 하기 爲한 補助器官(交接, 産卵等의 器官)에서 볼 수 있는 本質的 差異 以外에도 다른 여러가지 器官에 所謂 第二次 性徵 Sekundäre Geschlechtsmerkmale 이라는 顯著한 形態的 差異가 나타나는 것을 말하는 것이다.

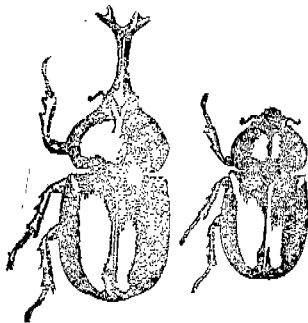


그림 1. Xylotrupes dichotomus LINNE 장수풍뎅이(♂) 右(♀)

1. Xylotrupes dichotomus LINNE 장수풍뎅이

昆蟲學上의 位置 : 딱장벌레目·풍뎅이科

♂ : 頭部에는 큰 角狀突起가 上向하였는데 그 長이는 30mm에 達하고 先端은 二重으로 分叉되어 後方으로 구부러졌다. 前胸背의 中央의 앞에도 작은 角狀突起가 있는데 그 先端은 二重되어 前方으로 구부러졌다.

♀ : 形態는 ♂와 비슷하나 頭部와 前胸背에 角狀突起가 全缺 없다.

分布 : 韓國·日本·中國·印度

2. Copris ochus MOTSCHULSKY 팔풍뎅이

昆蟲學上의 位置 : 딱장벌레目·풍뎅이科

♂ : 頭部 中央에 強大한 角狀突起가 있는데 그 先端은 後方으로 彎曲되었다. 前胸背 中央에 三角稜狀의 2大突起가 있고 그 兩側에 各各 1個의 大齒狀 小突起가 있다. 兩者사이에는 各各 깊은 큰 凹陷이 介在되어 있다.

♀ : 頭部에 角狀突起가 없고 扁平한 橫隆起가 있다. 前胸背에는 2大突起가 없고 ♂와 같이 큰 凹陷이 없다.

分布 : 韓國·日本·中國



그림 2. Copris ochus MOTSCHULSKY 팔풍뎅이(♂)

3. Oniticellus phanaeoides WESTWOOD 창뿔풍뎅이

昆蟲學上의 位置 : 딱장벌레目·풍뎅이科

♂ : 頭楯의 後方에 弓狀으로 彎曲한 長角이 있고 尖端前의 下面中央과 兩側에는 各 1小齒가 있다.

♀ : 頭楯에 弓狀의 長角이 없다.

分布 : 韓國·日本·中國·臺灣·印度支那·비르마·北印度



그림 3. Oniticellus phanaeoides WESTWOOD 창뿔풍뎅이(♂)

울리불나무 *Lonicera Praxiflorens* BATALIN

인동덩굴 *Lonicera japonica* THUNBERG

조롱꽃과 Campanulaceae

종충잔대 *Adenophora radiatifolia* NAKAI

엉거시과 Carduaceae

더위지기 *Artemisia Messer-Schmidtiana* BESS. var. *viridis* BESSER

참쑥 *Artemisia mongolica* FISCH. & BESS. var. *tenuifolia* TURCZ. ex DC.

제비쑥 *Artemisia japonica* THUNBERG

얼경귀 *Cirsium Maximii* MAX. var. *koraiense* NAKAI

꽃상추과(Cichonaceae)

쑥바귀 *Jxeris dentata* (THUNB.) ROBINSON

산쑥바귀 *Laruca Raddeana* MAXIMOWICZ

사초과 Cyeraceae

산겨울 *Carex lanceolata* BOOTT var. *nana* LEVELLE et VANIOT

왕비늘사초 *Carex Maimowiczii* MIQUEL

포아풀과(Poaceae)

실새풀 *Calamagrostis arundinosa* (L.) ROTH var. *brachytricha* (STEUDEL) HACKEL

억새 *Miscanthus Purpurascens* (ANDERSSON) RENDLE

침새귀리 *Bromus japonicus* HOUTTUYN

새 *Arundinella hirta* TANAKA var. *ciliare* KOIDZUMI

큰기름새 *Spodiopogon sibiricus* TRINIUS

강아지풀 *Setaria viridis* (L.) P. De BEAUVOIS

개밀 *Agropyrum semicostum* NEES

백합과 Liliaceae

하늘나리 *Lilium concolor* SALISBURY var. *dartheneion* BAKER

하늘말나리 *Lilium Miquelianum* MAKINO

침미래덩굴과 Smilacaceae

밀나물 *Smilax nipponica* MIQUEL

첨가시나무 *Smilax sieboldii* MIQUEL

마과 Dioscoreaceae

참마 *Dioscorea japonica* THUNBERG

붓꽃과 Irdaceae

술붓꽃 *Iris ruthenica* KER-GAWIER



그림 4. *Sisyphus schaefferi*
LINNE 교마소뽕구리(♂)

4. *Sisyphus schaefferi* LINNE 교마소뽕구리
 昆蟲學上의 位置 : 딱정벌레目 · 풍뎅이科
 ♂ : 우리나라에서 살고 있는 소뽕구리 種類中에서 가장 작은 것의 하나인데 北韓에서 볼 수 있다. 뒷다리의 腿節이 棍棒모양으로 되었고 腿節은 긴 것이 特徵이다.
 ♀ : 外形은 ♂과 비슷하나 뒷다리의 腿節이 棍棒모양으로 되지 않았다.
 分布 : 韓國 · 滿洲 · 蒙古 · 歐洲 · 中央亞細亞



그림 5. *Dicranocephalus adamsi*
PASCUE 사슴뽕뎅이(♂)

5. *Dicranocephalus adamsi* PASCOE 사슴뽕뎅이
 昆蟲學上의 位置 : 딱정벌레目 · 풍뎅이科
 ♂ : 頭部에 사슴뿔 모양의 突起가 있고 앞다리가 긴 것이 特徵이다.
 ♀ : 角狀突起가 없고 앞다리는 ♂에 比하여 짧으므로 容易하게 區別할 수 있다.
 分布 : 韓國 · 中國 · 西貢



그림 6. *Polyphylla laticollis*
LEWIS 수염뽕뎅이(♂)

6. *Polyphylla laticollis* LEWIS 수염뽕뎅이
 昆蟲學上의 位置 : 딱정벌레目 · 풍뎅이科
 ♂ : 觸角은 黑色인데 總葉狀의 附屬物이 特別 發達하여 尺狀으로 彎曲하였다.
 ♀ : 觸角이 發達하지 않아서 ♂과 容易하게 區別할 수 있다.
 分布 : 韓國 · 日本

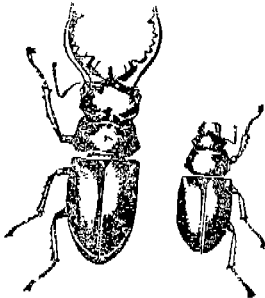


그림 7. *Lucanus maculifemoratus*
MOTCHULSKY 사슴벌레 左(♂)右(♀)

7. *Lucanus maculifemoratus* MOTSCHULSKY 사슴벌레
 昆蟲學上의 位置 : 딱정벌레目 · 사슴벌레科
 ♂ : 이 科에 屬하는 種類의 ♂은 大顎이 發達되어 武器로 變하였다. 大顎의 末端은 2 分되었고 中間에 5~6 個의 大小齒가 있는데 基部에 있는 것이 가장 크다.
 ♀ : 大顎이 發達하지 않았다.
 分布 : 韓國 · 滿洲 · 中國 · 千島 · Amur · 日本

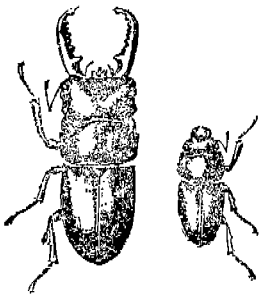


그림 8. *Eurytrachelus platymerus*
SAUNDERS 넓적사슴벌레 左(♂)右(♀)

8. *Eurytrachelus platymerus* SAUNDERS 넓적사슴벌레
 昆蟲學上의 位置 : 딱정벌레目 · 사슴벌레科
 ♂ : 大顎은 역시 發達하여 基部에 1 個의 大齒가 있고 中間에 6~7 個의 小齒가 있는 것이 普通이고 末端은 鈎狀으로 彎曲되었다.
 ♀ : 大顎이 發達되지 않았다.
 分布 : 韓國 · 日本 · 琉球 · 臺灣 · 中國 · 印度支那

9. *Psalidoremus inclinatus* MOTSCHULSKY 틈사슴벌레
 昆蟲學上의 位置 : 딱정벌레目 · 사슴벌레科

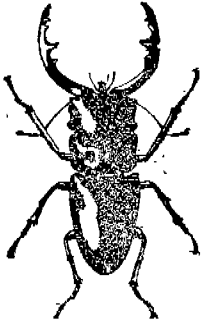


그림 9. *Psalidoremus inclinatus*
MOTCHULSKY 산사슴벌레(♂)



그림 10. *Prismognathus subaeneus*
MOTCHULSKY 산사슴벌레
右(♂) 左(♀)

♂: 大顎은 發達하여 基部에서 急히 下向하여 弓曲되었다. 中央部가 가장 넓고 그 곳에 最大齒가 있다. 그 後方에 1個, 前方에 3~4個의 小齒가 있는 것이 많다.

♀: 大顎이 發達하지 않았다.

分布: 韓國·日本

10. *Prismognathus subaeneus* MOTSCHULSKY 산사슴벌레
昆蟲學上의 位置: 딱장벌레目· 사슴벌레科

♂: 頭部의 左右가 對稱하게 突出하였고 大顎은 末端에서 2分되었다. 그 中間에는 小齒가 나란히 하여 있다. 그 數는 個體에 따라 定하지 않다.

♀: 大顎이 發達하지 않고 頭部의 左右는 突出하지 않았다.

分布: 韓國·滿洲·中國·Amur·西伯利亞