

# 1분 완성! 렛츠 나들이, '우리 어디가'

김지심\*, 김경아\*, 안유정\*, 양지은\*, 유장호\*, 임경빈<sup>o</sup>, 선지성\*

<sup>o</sup>명지전문대학 컴퓨터공학과,

\*명지전문대학 컴퓨터공학과

e-mail: {jisimkim, kakim, yjahn}@mjc.ac.kr\*,

{sheepjieun\*, hsmikvyv\*, ksun96345<sup>o</sup>}@gmail.com, prkq6336@naver.com\*

## Plan in 1 minute! Let's Hang Out, 'WEGO'

Ji Sim Kim\*, Kyong Ah Kim\*, You Jung Ahn\*,

Ji-Eun Yang\*, Jang-Ho Yu\*, Gyeong-Bin Im<sup>o</sup>, Ji-Sung Sun\*

<sup>o</sup>Dept. of Computer Engineering, Myongji College,

\*Dept. of Computer Engineering, Myongji College

### ● 요약 ●

코로나19의 엔데믹 선언으로 일상생활이 코로나19 이전으로 빠르게 되돌아가고 있다. 또한 소비자들의 취향이 세분화되고 여가생활의 트렌드가 급속하게 변화하면서 장소 추천 플랫폼의 이용이 증가하고 있다. 그러나 기존 장소, 코스 추천 앱의 경우 자체적으로 제작한 추천 콘텐츠로 인해 제공되는 데이터의 범위가 제한적이고 업데이트가 느리다. 이러한 문제를 해결하기 위해, 본 연구에서는 사용자가 선호하는 장소를 기반으로 테마별 카테고리로 나들이 장소를 랜덤으로 추천해 준다. 또한 추천 장소들을 기반으로 최적의 동선을 계산한 코스를 제공해주는 동시에 빠르고 쉽게 계획할 수 있는 맞춤형 나들이 추천 앱을 개발하였다.

**키워드:** 나들이(hang out), 코스 추천(course recommendation)

### I. Introduction

코로나19 엔데믹 이후 일상으로의 회복이 빨라지면서 관광, 나들이와 관련된 소비 앱의 수요도 증가하고 있다. 한국관광공사의 올해 국내 관광 트렌드 분석 결과에 따르면 젊은 세대에서는 자신의 취향과 관심사를 중시하는 경향이 강화되고 있다[1]. 또한 소비자의 취향이 돋보이는 추천 서비스 플랫폼의 개인화(Personalization) 이용 만족도에 큰 영향을 미치면서 소비자들은 개인 맞춤형 플랫폼을 선호하고 있다[2]. 그러나 기존의 나들이 추천 앱은 장소 추천에만 그치는 경우가 대부분이며, 사용자가 직접 코스를 계획하고 입력해야 하는 번거로움이 발생한다.

따라서 본 연구에서는 이러한 미비한 점을 보완하는 '우리 어디가' 앱을 개발하였다. '우리 어디가'는 사용자에게 음식점, 카페 등 테마별 장소를 선택하여 카테고리별 장소를 추천한다. 또한 북마킹 장소를 기반으로 최적의 동선을 계산한 코스를 추천하여 사용자가 쉽게 나들이 코스를 결정할 수 있다.

### II. Preliminaries

기존 나들이 앱의 코스 추천은 주로 해당 앱에서 자체적으로 제공되는 추천 콘텐츠로 이루어져 있다. 그러므로 사용자가 원하는 장소로만 이루어진 코스는 사용자가 직접 제작해야 한다. 또한 수도권 위주의 콘텐츠를 제공하고 있어 사용할 수 있는 서비스 범위가 한정적이다.

'우리 어디가'는 사용자에게 테마별 장소를 추천한다. 북마크 기반으로 최적의 동선을 계산한 코스를 추천한다. 또한 사용자 참여형 앱의 특성을 살려 전국 어디든 원하는 지역을 선택할 수 있다. 길 찾기 기능도 제공되어 하나의 앱에서 사용자가 빠르고 쉽게 통합 서비스를 이용할 수 있도록 구현하였다.

### III. The Proposed Scheme

본 애플리케이션은 사용자가 설정한 지역의 원하는 활동별 장소 및 코스를 추천해 준다. 다음 Fig. 1은 개발한 애플리케이션에 대한 메뉴 구조도이다.

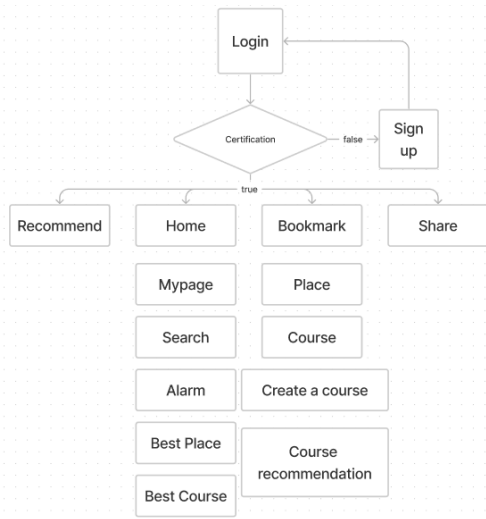


Fig. 1. Menu Structure

‘우리어디가’는 장소와 코스 추천과 코스 생성으로 구분된다. Fig. 2와 같이 먼저 원하는 지역을 선택하고 테마 카테고리를 설정하면 해당하는 지역의 카테고리별로 장소를 추천해 준다. Fig.2와 같이 화면과 같이 추천받은 장소에서 북마크 장소들은 매크로 표시가 되며 거리 기반으로 코스를 추천해 주며 별도로 사용자가 직접 코스를 설정할 수 있다. 사용자는 이렇게 생성된 코스들을 추천받고 공유할 수 있다. 추천을 많이 받은 코스는 사용자가 한눈에 보기 쉽게 홈의 대쉬보드에서 제공된다.

#### IV. Conclusions

본 연구에서 개발한 ‘우리 어디가’를 통해 많은 정보를 기반으로 계획하고 결정하기 어려워하는 사람들에게 빠르고 간편한 사용자 맞춤형 추천을 제공하고 추천받은 장소들을 통해 새로운 경험을 할 수 있다.

향후 사용자들의 다양한 여행 데이터를 축적하여 취향, 관심사, 여행 선호도 등을 분석하여 사용자 맞춤형 추천의 기능을 강화할 예정이다. 또한 국내뿐만 아니라 해외 지역에 대한 추천 기능을 추가하여 글로벌 사용자들에게도 서비스를 확장할 예정이다.



Fig. 2. Service of WEGO

#### REFERENCES

- [1] Hyung-Jun Kim, This year’s domestic tourism trend is ‘everyday every moment travel’ <M.O.M.E.N.T.>, 2023,01, 31. URL: <https://kto.visitkorea.or.kr/viewer/view.kto?id=86192&type=bd>
- [2] Hyun-Jin Bae, A study on user recognition of personalized recommended service platforms by content characteristics, 2022.05.12. URL: <https://www.kci.go.kr/kciportal/ci/sereArticleSearch/ciSereArtiView.kci?sereArticleSearchBean.artid=ART002593498>