

## 내성천 하류 주요 지점에서 최심 및 평균 하상고 검토

On the invert and mean bed levels

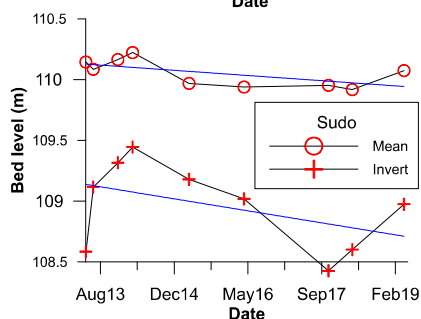
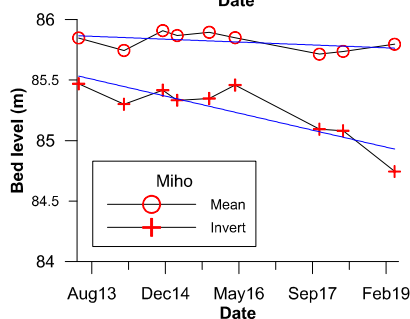
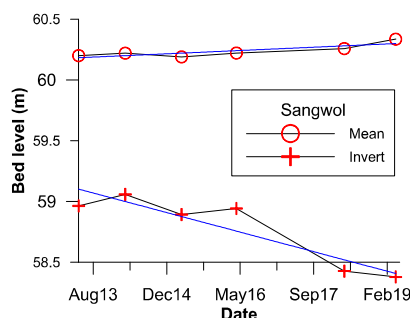
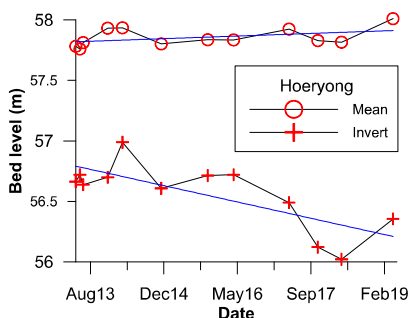
at the main sections of the lower Naeseong Stream

황 승 용\*

Seung-Yong Hwang

### 요 지

지난 몇 년간 내성천 하류에서 이루어진 하천 조사 덕분에 수문, 측량, 식생 등 다양한 방법의 자료가 축적될 수 있었다(Lee et al., 2019, Ecol. Resil. Infrastruct.). 그 중에서 주요 지점에서 여러 차례에 걸쳐 이루어진 수심측량 자료로부터 내성천 단면 변화, 특히 하상고 변화 경향을 가늠할 수 있을 것으로 기대된다. Lee et al. (2019)은 내성천 하류 8개 주요 지점에서 이루어진 수심측량 성과로부터 최심 하상의 변화가 활발함을 보였다. 모래 또는 자갈이 주재료인 내성천 하상은 작은 규모의 홍수에 크게 변하기도 하므로 최심 하상의 비교만으로는 하상고의 변화 경향을 파악하기가 쉽지 않다. 이 연구에서는 수심측량의 직접 성과인 최심 하상고와 더불어 평균 하상고의 산정 및 비교를 통하여 내성천 하류 주요 지점에서 하상고의 변화 경향을 살펴보았다. 이때 저수로 하상 변화가 충실하게 반영되도록 지점마다 적절한 수위가 설정되었다. 평균 하상의 변화 경향은 최심 하상의 그것과 사뭇 달랐다. 일부 지점에서 보이는 최심 하상의 저하 경향에도 불구하고 지난 6년간 평균 하상의 변화는 거의 없었다. 이 연구는 한국건설기술연구원(주요사업 과제번호: 20190157-001과 20190116-001)의 지원에 의한 것이다.



**핵심용어:** 내성천, 하상고 변화 경향, 최심 하상고, 평균 하상고, 수심 측량

\* 정희원 · 한국건설기술연구원 국토보전연구본부 수석연구원 · E-mail: syhwang@kict.re.kr