



센서데이터 수집 기능

3. 선내 데이터 취합 장치 개발

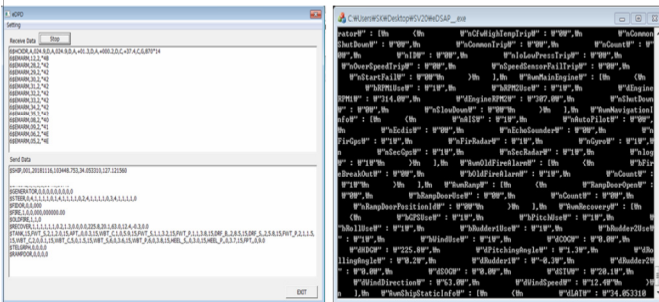


[선내 센서데이터 수집장치 외부]



[선내 센서데이터 수집장치 내부]

데이터 처리/전송 기능 개발



[데이터 수집장치의 수신 데이터 및 송신데이터 모니터링 s/w]

[Extra Topic(JSON포맷) 데이터 송신 모니터링 s/w]

• SV2 서비스 구축 대상 선박(10척)

	한일골드스텔라	한일 레드필	퀀스타 드림	퀀메거	한산도 능력	실버클라우드	퀀스타 2호	한일 불루나레	도초능협	한바다
타입	여객선	여객선	여객선	여객선	차도선	여객선	여객선(쌍동선)	여객선(쌍동선)	여객선	실습선
총톤수 (GT)	15,195	2,862	9,690	13,665	500	20,263	549	1,605	466	6,600
선박규모 (m)	189(L) 27(B)	115(L) 18(B)	160(L) 25(B)	192(L) 27(B)	-	160(L) 25(B)	40(L) 10(B)	65(L) 16(B)	55(L) 13(B)	117(L) 18(B)
진수년도 (년)	1995	1995	1997	1990	2019 (건조중)	2018	2015	2007	2014	2005
운항노선	여수-제주	원도-제주	부산-오사카	목포-제주	통영-한산	원도-제주	해남-제주	원도제주	목포-도초	-

사 사

이 논문은 해양수산부 재원으로 한국해양과학기술진흥원과 한국형 e-Navigation 사업단의 지원을 받아 수행된 "IMO 차세대 해양안전 종합관리체계 기술개발(한국형 e-Navigation 서비스를 위한 핵심기술 연구개발(PMS4070))" 연구 결과 중 일부이다.