

부산항 북항재개발 사례 소개

† 금동호 · 전성훈* · 전찬규**

† 부산항만공사 개발사업실 차장, *개발사업실 실장, **재개발사업단장

요 약 : 부산항 북항재개발사업은 신항 조성에 따른 국내·외 해운물류환경의 변화와 해양레저관광수요의 증가로 재래항만의 재정비 필요성이 대두됨에 따라 2004년 부산항 재래부두 재개발방안 연구용역을 시작으로, 2007년 시민설명회 등을 거쳐 수립된 북항재개발 마스터플랜과 「항만 및 그 주변 지역의 개발 및 이용에 관한 법률」의 제정으로 본격적으로 시행된 우리나라 최초의 항만재개발사업이다. 이에 따라 북항재개발사업을 통하여 국제해양 관광거점으로 육성하여 지역경제 활성화를 도모하고, 세계적인 워터프런트를 조성하여 바다의 주인인 시민들에게 여가 및 휴식공간을 제공함으로써 우리나라 고유의 차별화된 항만재개발 모델이 될 것으로 기대된다.

핵심용어 : 부산항, 북항재개발, 경관수로, 마리나, 친수공원

1. 부산항 변천과정

형성기 (1876~1940)	성장기 (1940~1970)	활성기 (1970~2005)	재활성기 (2005~)
부산항의 태동	일반부두 건설	컨테이너 전용부두 건설	북항재개발사업 및 부산신항 개발
1876년 : 근대항으로 개항	1939년 : 부산 남항 마립공사 준공	1974년 ~ 2001년 : 자성대, 신선대, 감만, 신감만, 우암 컨테이너전용부두 준공	2005년 : 부산신항 개항
1898년 ~ 1902년 : 항만개발 시작	1941년 ~ 1944년 : 제 3,4 중앙부두 준공	1941년 ~ 1998년 : 연안 및 국제여객부두, 7, 8부두, 양곡, 관공선부두 등 준공	2007년 : 북항 마스터플랜 수립
1906년 ~ 1918년 : 제 1,2부두 완공			2008년 : 기반시설 착공 2011년 : 부산항 국제여객터미널 건립공사 착공



2. 추진배경 및 목표

추진배경

- 신항개장에 따른 북항기능 재배치 필요
- 재래 부두 기능 쇠퇴 및 원도심 낙후
- 시민 친수공간 수요 증대

목표

- 유라시아 관문 및 국제해양관광 거점 확보
- 원도심 연계개발 등으로 지역경제활성화 도모
- 시민 친수공간 제공

부산항(북항) 재개발사업 추진

국제해양관광 LANDMARK

4. 사업추진경과

- 2007.10. > 제1차 항만재개발 기본계획 고시
- 2007.11. > 사업시행자 지정 : 부산항만공사
- 2008.05. > 부산항(북항)재개발 사업계획 고시
- 2008.12. > 부지조성공사 착공
- 2011.08. > 상부시설 개발사업 우선협상대상자 선정 : GS컨소시엄
- 2012.07. > 부산항 국제여객터미널 건립공사 착공
- 2013.09. > 북항재개발 사업계획 변경 고시(해양수산부)
- 2015.08. > 국제여객터미널 운영 개시
- 2016.12. > 1-1단계 부지조성공사 완료
- 2017.03. > 1-1단계 경관수로호안 축조공사 착공
- 2017.03. > 상업업무지구 D-1(대규모 호텔건립) 착공
- 2017.12. > 연결 보행데크 건설공사 착공
- 2018.11. > 1-1단계 내부도로 및 연결교량 설치공사 착공

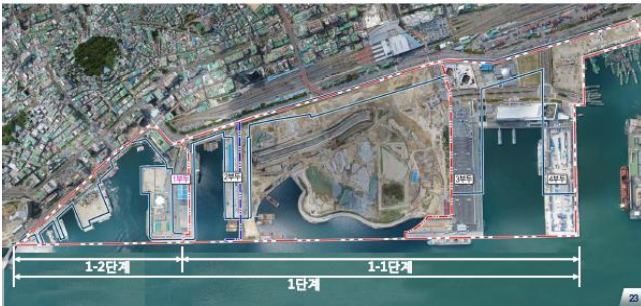
† 교신저자 : dhkeum@busanpa.com
* jshkyk1@busanpa.com
** ckjeon@busanpa.com

5. 사업계획도



6. 사업추진현황 - 1단계 구간 기반조성공사 마무리

- 1-1단계 구간(1-2부두 제외)은 부지조성 완료(16.12)하여 기반시설공사 추진 중
* 전체 사업면적 119만㎡(해수면, 잔교 제외) 대비 91만㎡ 부지조성 완료(76.5%)
- 1-2단계 구간(1-2부두 포함)은 제1부두 유네스코 등재 등으로 사업계획 변경 중



6. 사업추진현황 - 도심 속의 10리 푸른 바닷길 「경관수로 호안축조」

- (사업목적) 사업지를 아우르는 도심 내 경관수로 2.1km 조성
- (공사금액/기간) 25,972백만원(도급액 기준), '17.3.~'20.3.
- (주요내용) 경관수로호안 2.2km, 마리나호안 법선변경 등 153m
- (공정율) 61%(3월말 기준)



6. 사업추진현황 - 원도심과 소통하는 「연결 보행데크」

- (사업목적) 부산역~환승센터~국제여객터미널을 연결하는 광장형 소통로
- (공사금액/기간) 28,705백만원(도급액 기준), '17.12.~'20.12.
- (주요내용) (1단계) L=96m, B=60m, (2단계) L=474m, B=3~26m
- (공정율) 44%(3월말 기준)



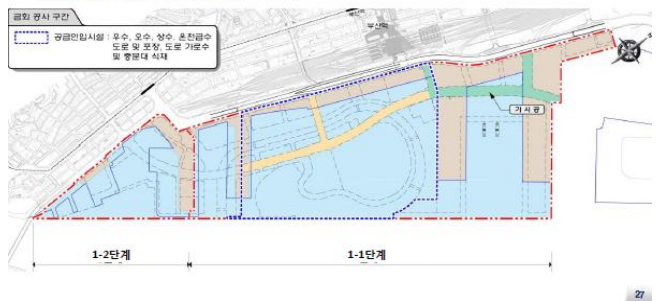
6. 사업추진현황 - 바다, 시민, 정원이 하나되는 「천수공원」

- (사업목적) 체험과 문화, 휴식이 있는 워터프런트 25만㎡ 조성
- (공사금액/기간) 100,000백만원, '19.上~'22.
- (주요내용) 우선 확보된 13만㎡를 단계별 착공하여 조기개방 추진



6. 사업추진현황 - 사업의 활력을 불어 넣을 「공급인입시설」

- (사업목적) 필수 기반시설을 적기에 공급하여 사업활성화 도모
- (공사금액/기간) 17,294백만원(도급액 기준), '18.10.~'20.9.
- (주요내용) 도로 1.3km, 우·오수공, 상수공, 온천급수공, 조경공 등
- (공정율) 1.5%(3월말 기준)



6. 사업추진현황 - 공간을 이어주는 만남의 장소 「랜드마크 교량」

- ▶ (사업목적) 경관수로를 횡단하는 랜드마크 교량 건설
- ▶ (공사금액/기간) 66,207백만원(도금액 기준), '18.11.~'21.10.
- ▶ (주요내용) 교량 6개소(차도교 2개소, 보도교 4개소)
- ▶ (공정율) 0.4%(3월말 기준)



6. 사업추진현황 - 시민의 열린 문화공간 「오페라하우스」

- ▶ (사업목적) 대중적인 문화공간 오페라하우스 건립(부산시)
- ▶ (공사금액/기간) 250,000백만원, '18. 5.~'22. 4.
- ▶ (주요내용) 대극장(1,800석), 소극장(300석), 전시실, 야외광장 등



6. 사업추진현황 - 낭만, 사랑, 추억 한 가득 「연안크루즈」

- ▶ (사업목적) 북항재개발과 연계한 해양관광산업 활성화 도모
- ▶ (주요내용) 연안크루즈 선착장(6선석), 부대시설 등
- ▶ (추진현황) 운영사업자 우선협상대상자 선정 완료('18.9.7.)



7. 토지분양현황 및 계획



6. 사업추진현황 - 재미있고 역동적인 「부산항 마arina」

- ▶ (사업목적) 시민 누구나 이용할 수 있는 공공마리나 BPA 직접개발
- ▶ (공사금액/기간) 55,000백만원, '19.11.~'21.10.(건축설계공모 완료, '18.10.)
- ▶ (주요내용) 계류시설, 클럽하우스, 전시판매장, 게스트하우스 등



8. 결 론

- ▶ **국제해양관광 거점 개발**
 - 풍부한 워터프런트 및 국제여객·크루즈터미널, 오페라하우스 등 대규모 집객시설 조성을 통하여 동남해안관광벨트의 중심이자 체류형 해양관광거점으로 개발
- ▶ **유라시아의 관문 및 해륙교통의 요충지**
 - 해상교통의 중심인 국제여객터미널과 육상교통의 중심인 고속철도 부산역의 연계성을 강화하여 유라시아 관문으로 도약하는 계기 마련
- ▶ **쾌적한 시민휴식공간 제공**
 - 친환경 워터프런트 및 공원 등을 조성하여 시민들에게 여가 및 휴식공간을 제공
- ▶ **항만재개발 모델 제시**
 - 도시기능과 항만기능이 조화롭게 어우러진 새로운 항만재개발 모델 제시

북항재개발의 성공적인 추진을 위하여 최선을 다하겠습니다.