

울산항 정박지 위험요소 및 안전개선방안

박명규* · 윤경환**

*남해지방해양경찰청 울산VTS, **울산VTS 센터장

요 약 : 울산항은 국내 최대의 액체화물 거점항만으로 지속적인 물동량 증가에도 불구하고 다른 무역항에 비해 정박지가 협소하고 날씨의 영향으로 해양사고 발생 개연성이 매우 높은 실정이다. 울산항의 지형학적인 특성과 선박 교통량을 고려하여 울산항 정박지의 전반적인 실태를 분석하고, 정박지 투묘 선박의 안전성 확보를 위해 효율적인 정박지 운영 및 개선방안을 제시하였다.

핵심용어 : 정박, 정박지, 주묘



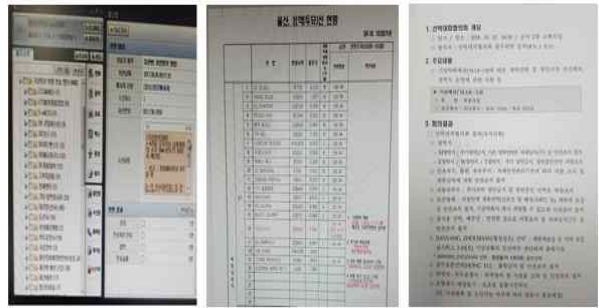
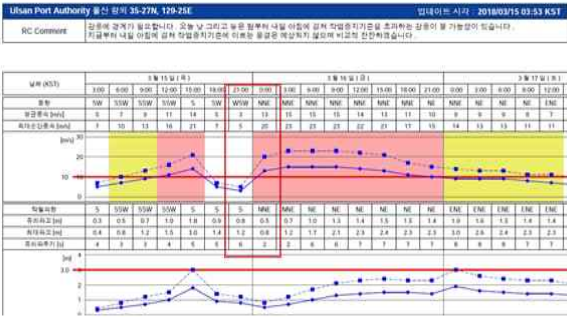
목차

- 01 울산항 정박지
- 02 준사고 사례
- 03 준사고 분석
- 04 정박지 개선방안
- 05 질의 및 응답



* maeng0820@korea.kr

준사고 사례

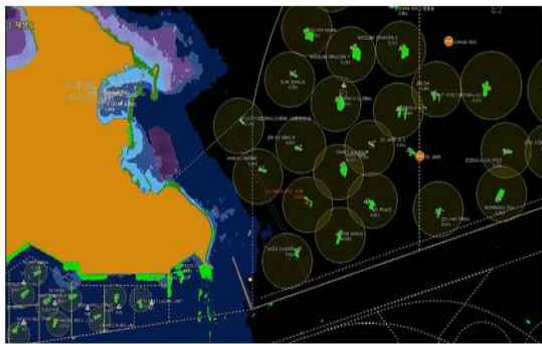


기상정보 발효 시 문자 서비스 자동방송안내 시스템

정박선 개별 호출

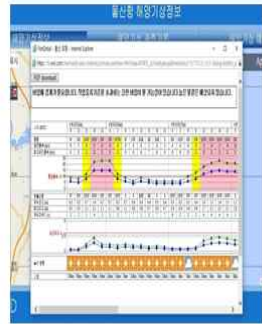
선박대피 협의회

준사고 사례



물문종류기종 | 건갈물 304 (20%) / 2018.04.09.09:48 / 물문일시시 물문은 서상단

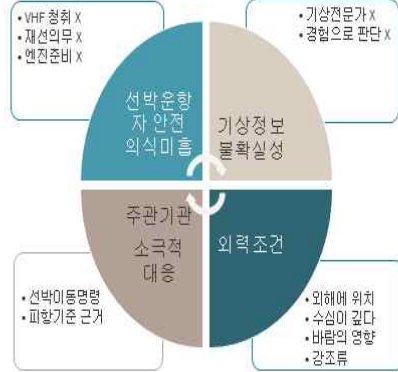
물문종류	기종	건갈물	건갈률	물문일시시	물문은	물문은	물문은	물문은
0840	0	0	0	14.1	180.1	3.3	180.5	3.4
0841	0	0	0	14.1	180.5	3.3	180.5	3.4
0842	0	0	0	14.0	180.5	3.3	180.8	3.3
0843	0	0	0	14.0	180.8	3.3	180.5	3.3
0844	0	0	0	14.0	180.5	3.3	180.8	3.4
0845	0	0	0	14.0	180.5	3.3	180.5	3.4
0846	0	0	0	14.0	180.4	3.3	180.0	3.4
0847	0	0	0	14.0	180.2	3.3	180.2	3.5
0848	0	0	0	14.0	180.2	3.3	180.6	3.5
0849	0	0	0	14.1	180.6	3.3	180.5	3.3
0850	0	0	0	14.2	180.6	3.3	180.2	3.4
0851	0	0	0	14.0	180.1	3.3	180.2	3.4
0852	0	0	0	14.1	180.1	3.3	180.1	3.4
0853	0	0	0	14.0	180.5	3.3	180.6	3.5
0854	0	0	0	14.0	180.2	3.3	180.1	3.4
0855	0	0	0	14.0	180.2	3.3	180.2	3.4
0856	0	0	0	14.0	180.2	3.3	180.2	3.4
0857	0	0	0	14.0	180.2	3.3	180.2	3.4
0858	0	0	0	14.0	180.2	3.3	180.2	3.4
0859	0	0	0	14.0	180.2	3.3	180.2	3.4
0860	0	0	0	14.0	180.2	3.3	180.2	3.4



기상정 - 기상정보

항만공사 - 해양기상정보

준사고 분석



정박지 개선방안

