

# 정원박람회 작품의 설계경향에 관한 연구

-2017년 정원박람회 출품작과 Rob Krier의 이론을 바탕으로-

김혜주\*, 이정진\*\*

\*ILA조경기술사사무소, \*\*공주대학교 조경학과

## 1. 연구의 배경 및 목적

정원(Garden)은 삶의 터전이고 인간이 할 수 있는 최고의 자기개발이며 자아실현을 할 수 있는 활동의 공간이다. 한국의 정원문화는 서양과는 다르게 선의 존재가 다양하게 표현되어 있고 경계와 유형도 시대와 지역에 따라 다르게 나타나고 있다. 건물과 도로로 가득한 회색도시 속에서 인간이 찾고자 하는 이상향의 세계, 예술품으로서 정원의 적은 정원으로 표현되고, 이것은 소성적으로 발전되어 2017년 가을, 한국의 주요 대도시에서 꽃길을 이루고 있다. 도시민들의 심 속에 녹색을 갈망하는 "Biophilia"와 고에게 기능을 넘어 재미와 유희, 만족감을 주는 "Toyism(놀이)"이 결합되어 정원박람회와 어울림과 관객적 플레이(Play)로 능동적 수용자로 활동할 수 있는 기반을 제공하고 있다. 정원박람회가 도시의 효율적인 관광자원으로 자리잡고 있고 6개 도시에 제출된 작품의 총 수는 282개이며, 이것은 예전의 작품의 수와 비교하여 증가했다. 2017년 한국의 주요 대도시(서울, 부산, 인천, 순천, 경기, 동탄) 개최된 정원박람회는 정원문화의 흐름 형성하는 주요 촉매제가 되고 있으며, 이에 정원박람회 출품작들의 계획안을 파악하고 유형을 제시하여 2017년 한국의 정원문화의 설계경향을 알아보고자 본 연구를 진행하였다.

## 2. 연구의 범위

본 연구의 내용적 범위는 2017년 국내 주요 대도시에서 개최된 정원박람회의 출품작들의 계획안에 대한 설계경향을 파악하는 것이며 공간적 범위는 서울, 부산, 인천, 순천, 경기, 동탄 등 6개 도시에 개최된 정원박람회(서울정원박람회, 부산정원박람회, 인천 드림파크가을나들이 정원박람회, 경기정원박람회, 순천 향정원박람회, 동탄(인근도시) 작가정원), 시간적 범위는 2017년 9월부터 10월까지 개최된 정원박람회로 한정하여 연구를 진행하였다.

표 1. 현장조사 일정표

연월	일정	내용	도시	작품개수
201709	10~12	가을나들이	인천	20
201709	13~15	가을나들이	순천	80
201709	16~18	가을나들이	경기	10
201709	19~21	가을나들이	경기	53
201709	22~24	가을나들이	부산	79
201709	25~27	가을나들이	부산	30
합계			282	

## 4. 연구의 과정

정원박람회 출품작의 Space Design을 살펴본 후 Garden design factor를 추출하기 위하여 계획안을 평면분석과 사진분석을 진행하였으며, 기초 자료를 위한 유형화를 실시 하였다. 유형화의 기준은 1차 설문조사 결과를 바탕으로 하였다.

### 표 4. 연구의 과정



'공간'의 형태와 그 파생 형태들은 평면의 기하학적인 모양에 따라 세 가지 커다란 집단으로 분류된다. 사각형, 원, 그리고 삼각형으로 유추된다 (Rob Krier(1999), Urban Space)

정원박람회 출품작들의 계획안에 사용된 도형을 분석하여 설계자의 작품들의 도형의 빈도수와 스인, 방향과 개발, 규칙과 불규칙의 패턴을 찾아내어 유형화한다.

표 6. 분석의 틀(평면분석)

Sample	기하학적형태(Shape)	부기(Feature)	방향(Direction)	패턴(Pattern)
Seoul	80			
Incheon	20			
Busan	30			
Suncheon	79			
Gyeonggido	63			
Dontan	10			
Total				

### 표 5. 분석의 틀의 기초

Space Design		Space Design		Space Design	
space program	space location	space scale	space visual landscape	space effect	
주요	이용객	크기	공간	환경적	
연출	공간적	규모	시각	공간적	
기법	통신	면적	시각성	시각성	

정원박람회 출품작의 평면분석과정은 사진 문헌조사와 각 박람회의 홈페이지를 통하여 정보를 습득한 후 현장답사를 통하여 사진자료와 방문, 각종 특성을 통하여 정보를 수집하였다. 평면분석과정에서 각별히 계획안에 쓰여진 도형을 분석하기 위한 기본선을 찾아 모호하지는 작업이 선행되었으며, 둘째 각 박람회내에 주제별로 나누어진 작품들의 도형의 빈도수와 형태별 특징, 경계의 유무와 재료의 구별 등을 파악하였다. 셋째 평면분석을 위하여 재료의 구분선 찾아 표현기법의 빈도를 파악하고 재료와 결합형태를 구분하여 정보를 구축하였다.

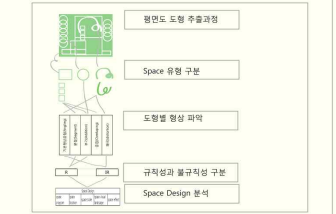
그림 1. 부산정원박람회 '아지개정원' 계획안



그림 2. 부산정원박람회 '아지개정원' 전시현장



그림 3. 평면분석과정



## 5. 연구의 결과

### 1) Space design

정원박람회에 출품된 작품 282개를 각 도시별로 구분하여 조사하고 Space design 을 program, location, scale, space visual landscape, effect 의 요소별로 구분하여 살펴본 결과는 다음과 같다.

그림 4. Space program(Suncheon)

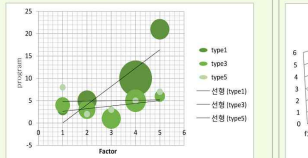
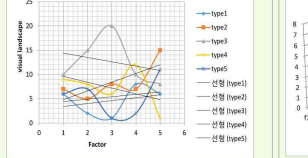


그림 5. Space visual landscape(Seoul)



### 2) 평면분석

Rob Krier(1999)의 <Urban Space>의 기초 이론을 적용하여 출품작의 도형분석을 결합한 결과 다음과 같다. 분석에서 개최된 경기정원박람회 사례로 분석하였다.

그림 6. Plan(Gyeonggido)

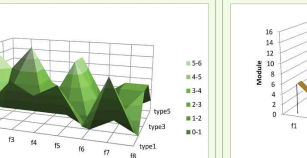
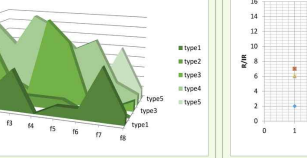


그림 7. Image(Gyeonggido)



### 3) 유형화

Space design의 요소를 분석하고 평면을 구분하여 살펴 본 후 출품 282개를 설문조사 결과를 적용하여 정원의 모듈을 추출한 결과는 다음과 같다.

그림 8. Space Module(Suncheon)

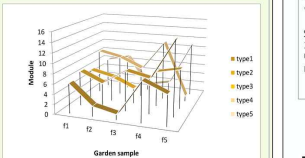
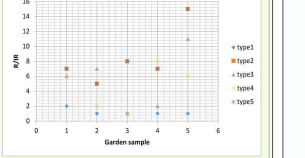


그림 9. Space R/R(Suncheon)



## 6. 제한

2017년 가을 한국의 주요 대도시는 여러가지 축제를 개최했고, 그중 정원박람회는 주요 대도시의 중요한 홍보수단으로 자리잡아 가고 있다. 현재 한국 정원의 모습은 어떠한 것인가라는 연구 질문을 시작으로 하여 정원의 형태에 정원을 파악하기 위하여 정원의 기초자료로 찾고 있었고, 정원박람회 출품작이 현재의 한국정원의 모습을 그대로 담고 있다고 느꼈. 정원의 역할을 하고 있고 사회에 긍정적인 영향을 미치고 있음을 각종 매체와 여러가지 글을 통해서 파악할 수 있었다.

정원박람회 출품작은 자신의 땅에 대한 소유권과 땅을 개간할 수 있는 자기권리의 표현, 즉 자기개발의 최고 수단으로 사용되고 있으며, 작가정원, 시민정원사의 정원, 초정원, 학생정원 등 다양한 형태로 전시되고 파생되어 가고 있다.

본 연구에서는 정원박람회 출품작에 담겨진 도형의 형태와 공간디자인의 요소, 공간유형을 조사하여 이들의 공통점과 차이점, 방향성, 정원을 살펴본 후 정원작품의 평면을 Rob Krier의 도시디자인이론을 적용하여 분석하고 패턴을 찾아 다시 Space design 의 각 요소에 적용하여 정원의 모듈을 추출하였다.

2017년 6개 주요 대도시에서 개최된 정원박람회에 출품된 282개 작품은 Space design을 하는 계획가의 의도에 따라서 공간의 형태와 그 파생되는 형태들이 평면의 기하학적인 모양에 따라 유형이 5가지로 구분되었다. 또한 사각형과 원, 그리고 삼각형과 기본형상인 원, 파생된 부가, 중첩과 여백 등은 현재의 정원을 계획하는 설계자의 손길에서 파생되는 선들이며 이 선들은 이용객과 관객, 미래의 계획자들에게 시각적으로 인식적인 영향을 주고 있다고 사료된다.

Space design 의 요소와 설문조사에 추출된 정원박람회 출품작의 기준은 정원을 유형화하는 기초자료로 활용될 것이며, 향후 연구에서는 박람회 개최되는 각 도시의 도시민들의 삶과 정원박람회 작품과의 연계성에 대한 인과관계를 찾는 연구를 진행할 예정이다.

## 7. 참고문헌

이문영(2017), 성전에서 정원 유희, 이화여자대학교 대학원 석사학위논문  
 이소희(2017), 정원의 미학적 가치에 관한 연구-에어가치와 예술적 능력에 초점을 두어-, 홍익대학교 대학원 석사학위논문  
 박진규(2016), 한국과 독일의 꽃밭문화 비교분석, 서울시립대학교 석사학위논문  
 임은희(2016), 정원을 설계에 있어 시계디자인에 대한 작가별 특성 비교연구-윌리엄 로빈슨, 거트루드 지질, 피에로 오희를 중심으로-, 한양대학교 도시대학원 석사학위논문  
 권정길(2017), 전통주택 정원의 구성요소에 대한 중요도 분석 연구, 한양대학교 석사학위논문  
 조성아(2017), 정치적 풍경에서 일상적 정원으로-유지력, 통일론, 정통교, 서울대학교 환경대학원 석사학위논문  
 김성진(2016), 제인 오스틴 소설 속 정원의 의미와 연구, 서울대학교 환경대학원 석사학위논문  
 Rob Krier(1999), Urban Space

주제어  
정원박람회  
Space design  
Rob Krier