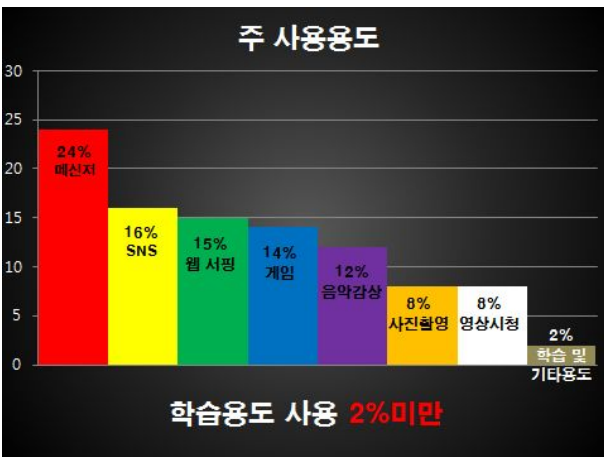
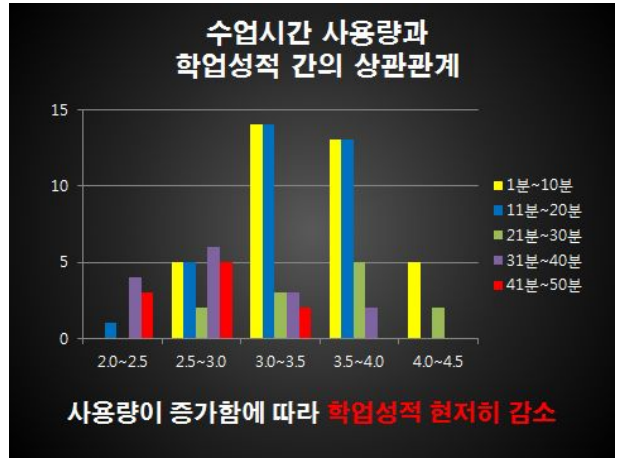
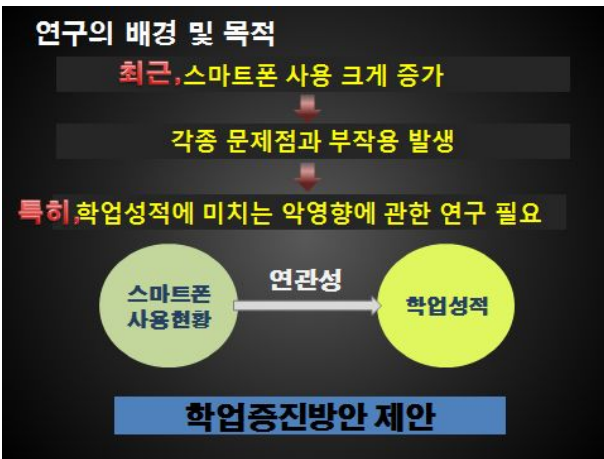
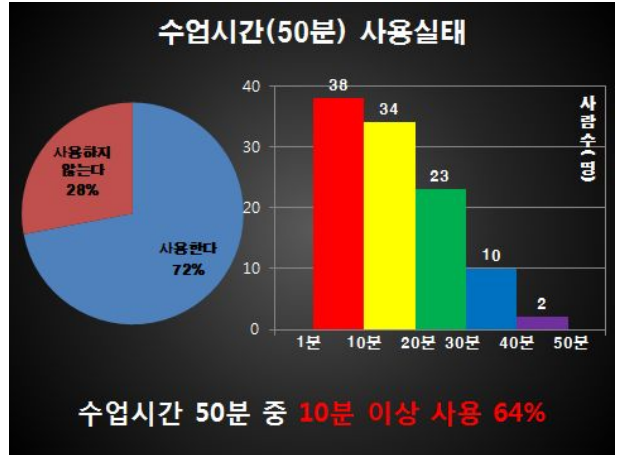


# 목포해양대학교 해사대학 학생의 핸드폰 사용실태 분석1)

정재용\*

\* 목포해양대학교



- ### 결론
- 스마트폰 사용 용도가 학습용으로 2%미만
  - 학습시간과 수면시간 재학생 72%사용
  - 수업시간 중 10분 이상 사용 비율 64%
  - 수업시간 사용량 증가에 따라 학업성적 감소
  - 시험기간 사용량 증가에 따라 학업성적 감소
  - 올바른 스마트폰 사용을 위한 개선방안 필요

이 발표는 2016년도 졸업논문 지도학생의 논문을 재구성하여 발표  
 \* First Author : jjjong@mmu.ac.kr, 061-240-7175