

위탁승선실습에 대한 실습생들의 심리상태에 관한 연구

양원재** · 박준모**

*, ** 목포해양대학교 교수

A Study on the Psychological State of Cadets' for the Commissioned On-board Training

Yang Won Jae** · Park Jun Mo**

*, ** Mokpo National Maritime University

핵심용어 : 위탁승선실습, 실습생, 심리상태, 하선, 스트레스

Key Words : Commissioned on-board training, Cadet, Psychological state, Disembark, Stress

연구배경 및 목적

연구배경

- STCW협약에 근거 해양계대학 학생들의 일정기간 동안 승선실습 필수과정
- 최근 위탁실습생들의 자의하선, 승선실습부적응 증도하선 사례 점차 증가
- 효율적인 실습을 위한 위탁실습생들의 승선실습에 임하는 심리상태파악 필요성 대두

연구목적

- 실습생들의 자의하선사유 사례분석 및 위탁승선실습에 대한 실습교육환경 실태 파악
- STCW협약에서 요구하는 승선실습교육 목표 달성

3

위탁승선실습생들의 증도하선 및 자의하선 사례 유형별 분석

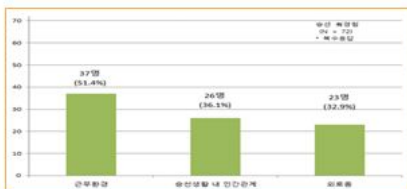
증도 및 자의하선 유형별 분석 내용

- > 실습 중 부상관련 상병으로 인한 증도하선
- 추락으로 인한 골절
- > 별가 등 건강상의 이유로 인한 증도하선
- 체중감소, 피부질환, 고소공포증 등
- > 선내부적응으로 인한 자의하선
- 항해/정박할지 근무관련 사유
- 잦은 임출항스케줄 관련 사유
- 기관실 근무환경으로 기인한 사유(열/더위)
- > 심리적, 정신적인 사유
- > 진로 및 승선에 대한 가치관의 변화
- > 기타 사유(뱃멀미, 스트레스, 승조원과의 인관관계 어려움)

5

승선실습에 대한 스트레스 실태 분석결과

승선경험이 있는 4학년 학생들의 승선실습관련 스트레스유형



- 근무환경 문제 → 37명(51.4%), 승선생활 내 인간관계 문제 → 26명(36.1%), 외복음 문제 → 23명(32.9%)
- 승선생활 내 인간관계 문제 → 예) 선장과의 관계, 해기사들과의 관계 문제 등
- 근무환경 문제 → 예) 급여 문제, 근무시간의 불규칙성, 인터넷 문제, 휴식시간 등
- 외복음 문제 → 예) 가족, 친구들과의 연락 두절 등

4

위탁실습생의 선내생활 및 승선실습 환경에 대한 실태조사 내용

승선실습에 대한 일반적인 사항

- > 실습선사 및 선종, 전공 등
- 위탁실습교육에 관한 사항
- > 당직근무배치상황, 실습교육만족도 등

선내생활전반에 관한 사항

- > 실습생 대우관련

선내 실습환경전반에 관한 사항

- 주거 및 편의시설 만족도, 휴식시간, 흡연여부 및 애로사항 등

위탁승선실습관련 만족도에 관한 사항 등

6

† First Author : wjyang@mmu.ac.kr, 061-240-7176

* Corresponding Author : jmpark@mmu.ac.kr