

어선의 어업별 밀도 분포도 구축에 관한 연구

† 유상록 · 유경재* · 강상근* · 정재용**

†, * 목포항 해상교통관제센터, ** 목포해양대학교 국제해사수송과학부

요 약 : 어선의 어업별 밀집 분포도 구축을 통해 어선의 통항흐름을 인지하여, 스크류/추진기 등의 손상과 어망 손괴사고 등을 예방할 수 있다. 아울러, 전국 연안 VTS의 관제구역 설정, 제주연안 돌고래 보호구역 설정, 해상풍력발전 단지 조성과 같은 해상교통안전진단 등의 타당성 입증자료, 허베이스피리트호 사건과 같은 유류유출사고 등과 같은 피해액 산출 추정을 위한 기초 자료로도 활용될 수 있을 것으로 판단된다.

핵심용어 : 어선, 어업, 밀집 분포도, 어망 손괴

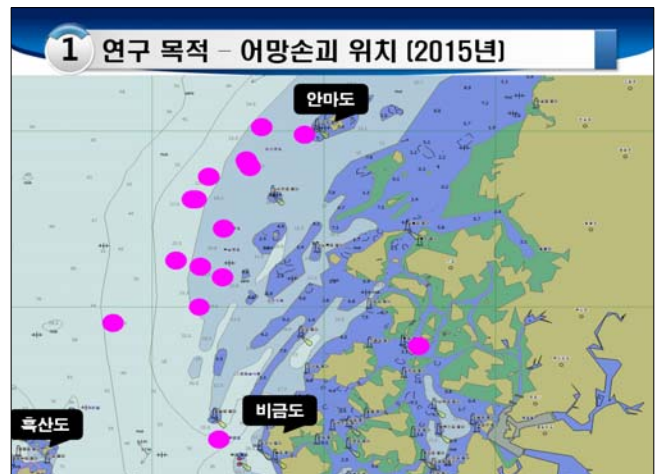
1 연구 배경



VHF 16

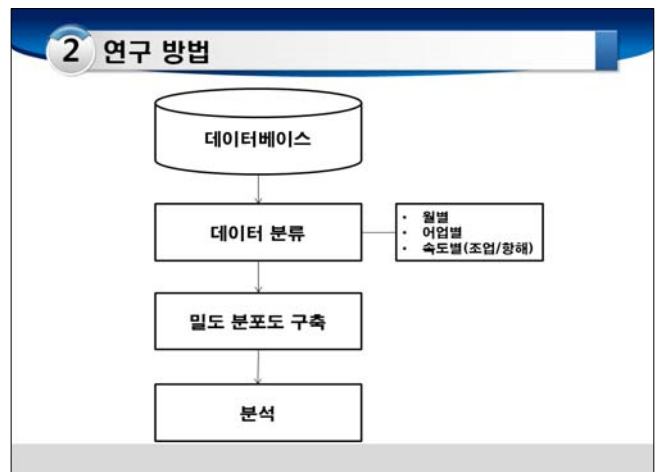
예) 어선 ⇄ 상선
000호 감도있습니까?
코스틀 190도 방향(starboard)으로
들어주십시오.
전방에 어구가 설치되어 있습니다.
다음에 항해시 어구 있을 것으로 예상하고
외해로 항해바랍니다.

예) 어선 ⇄ 상선
동쪽에 어장이 많아요, 안쪽으로 들어오지
말아요. 360도 잡고 올라가세요



1 연구 목적

- > 야간 항해시 인근 통항선박에게 VHF로 어망 유무 정보 공유 (정성적), 어장 위치를 피해서 항해 할려고 하나 정량적인 데이터의 부재로 이전의 항해경험과 직감에 의지하고 있음
- > 어선 밀도 분포도 구축을 통한 어망손괴사고 예방(재산보호) 상선의 스크류/추진기 손상 예방에 기여



† 주저자 : yoosangrok82@naver.com

2 연구 방법 - 격자구성



4 결론

> 어선의 밀도 분포도가 구축되면,

- 현재 구축중인 전국 연안VTS 관제구역 설정시 기초자료로 활용
- 제주연안 돌고래 보호구역 설정시 기초자료로 활용
- 해상 풍력발전 단지 조성과 같은 해상교통안전전단 등의 타당성 입증자료
- 허베이스피리트호 사건과 같은 유류유출사고, 석유탐사피해보상, 국제간의 분쟁 등과 같은 피해 사례발생시 피해액 산출을 위한 추정 기초 자료로 활용

4 결론

> 어선의 어업별 계절별 밀집 분포도 구축을 통한 어선의

통향 흐름을 이해도를 높임

> 어선의 밀집 분포도를 통한 상선의 항로 계획시 어장

손괴사고 예방(재산보호), 스크류 손상 등의 해양사고 예방