

## PE21) 봉화 내성천 은어축제 방문자의 현황조사

박기범 · 김진성 · 강병길 · 백호준 · 윤혁재

경일대학교 건설공학부

### 1. 서론

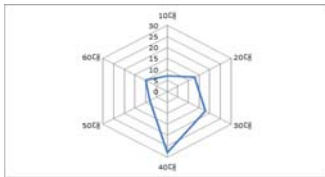
본 연구는 다양한 수변공간의 이용형태에 따른 현황을 조사하는 연구의 일환으로 하천공간을 이용하여 축제를 하는 곳에 대한 방문자의 이용현황을 조사하였다. 봉화은어축제는 경상북도 봉화군에서 주최하는 축제로서 1999년부터 지금까지 이어지고 있으며 은어잡이를 주제로 한 내성천에서 매년 시행되는 전국적인 축제이다.

### 2. 자료 및 방법

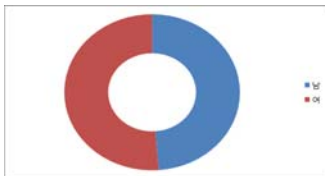
봉화 내성천 은어축제 현장에 직접 방문하여 방문객들을 대상으로 1:1 설문조사를 시행하였다. 설문조사에는 방문자의 연령대와 이동거리 시설 및 축제의 만족도, 수량 및 수질의 만족도 등에 대해 조사하고 보완하기를 바라는 희망요소에 대한 조사를 실시하였다.

### 3. 결과 및 고찰

봉화 은어축제를 방문하는 방문자의 응답자 중에서 연령대는 40대가 가장 많이 방문하는 것으로 조사되었으며, 남녀 성비는 비슷한 것으로 조사되었다.

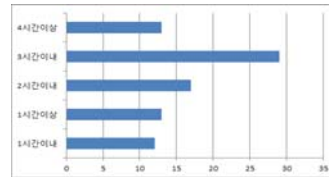


(a) 방문자 연령대 분포

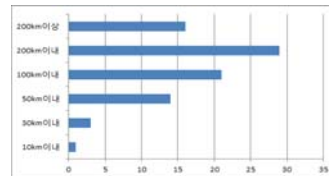


(b) 방문자 성비 분포

Fig. 1. 방문자 연령대 및 성비 분포



(a) 방문자 이동시간 분포



(b) 방문자 이동거리 분포

Fig. 2. 방문자 이동 패턴 조사결과

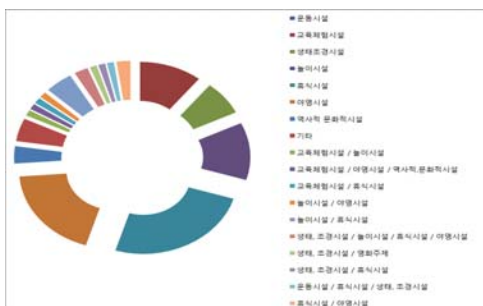


Fig. 3. 방문자 희망 선호 시설

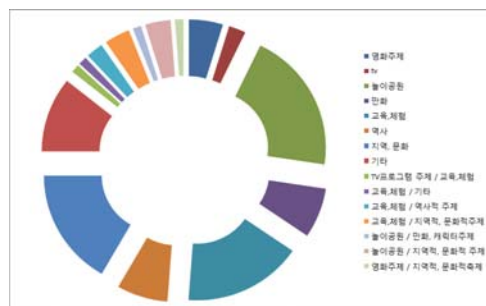


Fig. 4. 방문자 희망 선호 주제

### 4. 결론

봉화 은어축제를 방문하는 방문자의 응답자를 대상으로 1:1 설문조사한 결과 이용자들은 가족 중심의 40대가 주축이 되어 자동차를 이용하여 3시간 정도 200 km 이상을 이동해서 오는 것으로 조사되었다. 또한 축제를 즐기기 위해 방문하며 6시간 정도 머무르는 것으로 조사되었다. 만족도 조사에서는 대체로 10점 만점의 8점 이상이 많이 응답하였으며, 내성천에 흐르는 하천 수량과 수질에 대해서도 대체로 만족하는 것으로 조사되었다. 추가적으로 희망하는 선호시설과 선호 주제에 대한 파악을 함으로써 은어축제에 대한 평가와 향후 발전방안에 대해 참고할 수 있을 것으로 판단되었다.