

낚시복합타운 조성을 위한 이용자 실태 조사 연구

*강영훈 · **홍성기 · † 이한석

*한국해양대학교 해양공간건축학부 박사, **한국해양대학교 해양문화컨텐츠융복합 박사과정, † 한국해양대학교 해양공간건축학부 교수

요 약 : 국민소득 증대와 여가시간 증가에 따른 여가 활동에 대한 수요가 증가하고 해양관광 및 해양레저에 대한 수요가 지속적으로 증가하고 있다. 기존의 낚시 활동이 전문낚시객에서 가족중심의 체험을 통한 해양관광 형태로 변화하고 있어 해양관광 활성화와 이에 적합한 모델 개발이 시급한 실정이다. 낚시활동을 기반으로 한 새로운 해양관광 모델인 낚시복합타운조성을 위한 낚시인구 및 이용자 실태조사를 실시하여 낚시복합타운 조성을 위한 기초자료로 사용하고자 한다.

핵심용어 : 낚시, 이용자 실태, 해양레저, 낚시복합타운

1. 서 론

국민소득 증대와 주 5일 근무제 시행에 따른 여가시간 증가로 관광활동이 지속적으로 증가하고 있다. 우리나라 국민의 관광패턴은 과거 육지 중심의 관광에서 벗어나 해양의 다양한 자원 체험하고 이용하는 관광으로 전환 중이다. 최근 바다낚시의 참여 인구가 크게 증가하고 특히 가족, 여성, 청소년 등의 새로운 수요층 증가와 가족단위의 레포츠 활동으로 변화되고 있다.……(중략)……

2. 연구 목적 및 필요성

최근 해양낚시는 전문 낚시객에서 가족단위 생활낚시로 트렌드가 바뀜에 따라 새로운 해양관광의 요소로서 발전 가능성이 매우 높을 것으로 예상된다. 그러므로 바다낚시 인구의 증가에 따른 해양레저로서 바다낚시 수요에 대응하고 무분별한 낚시로 인한 해양오염을 방지하는 등 국내 낚시객 및 이용자 실태 조사를 통해 문제점을 파악하고 낚시 활성화에 기여 하고자 한다. 더불어 단순한 낚시가 아닌 관광자원으로서 활용과 가족이 즐길 수 있는 복합공간을 조성하여 어촌지역의 소득 증대와 ……(중략)……

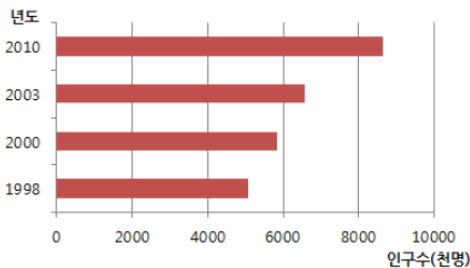


Fig. 1 (Marine fishing population participation)

3. 연구 방법

국내 낚시공원 및 어촌체험마을 지역의 낚시객 및 이용 관광객 대상으로 현장 설문조사를 통해 낚시에 대한 인식과 성향, 선호도를 분석 하였다.

설문대상지는 낚시공원 9개소, 바다목장 2개소, 어촌체험마을 9개소, 전문낚시객이 많이 가는 장소 등 총 27개 장소를 설문조사 하였고, 총 451명 중 유효응답 수 391명의 응답을 분석 하였다. ……(중략)……

4. 조사결과 및 분석

본 설문조사는 낚시복합타운 조성을 위해 낚시객 및 이용객을 대상으로 낚시 횟수, 구성원, 접근성, 안정성 등 중요 하다고 생각하는 요소와 필요 시설 등을 조사 하였다. 항목별 중요도와 성향을 분석 실시하여 …… (중략) …….

Table 1 Fishing partner configuration

친구	낚시동우회	가족	기타	합계
212명	28명	138명	13명	391명
54.50%	7.20%	34.96%	3.34%	100%

…… (중략) …….

(1) 낚시 목적

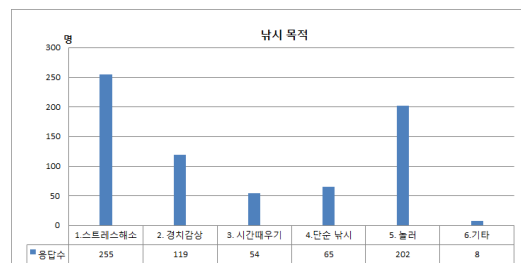


Fig. 2 Marine fishing population participation

* 연회원, hun0707@kmou.ac.kr

** 연회원, skhong@kmou.ac.kr

† 교신저자 : 종신회원, hansk@kmou.ac.kr

(2) 가족단위 관광객이 생각하는 중요 요소

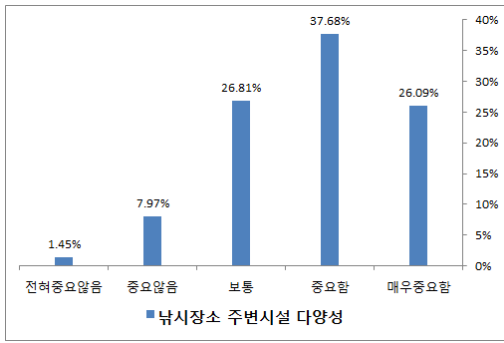


Fig. 3 Fishing places peripheral facility Diversity

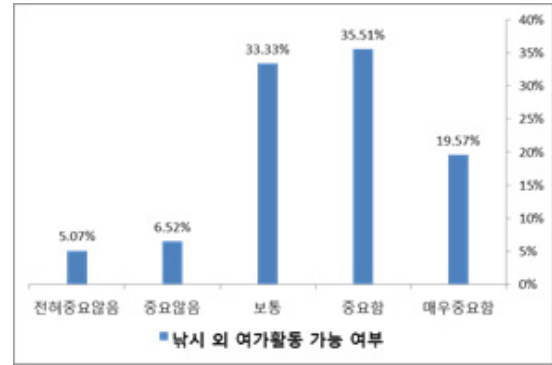


Fig. 10 Family visitors

(3) 세대별 낚시 목적

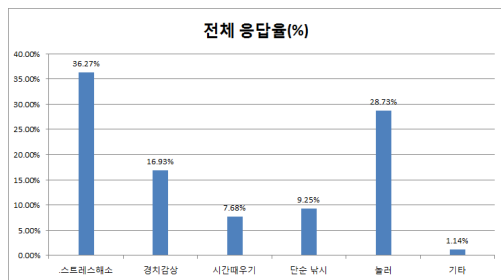


Fig. 4 Generational fishing purposes

(4) 낚시 외 여가활동 가능 여부 비교

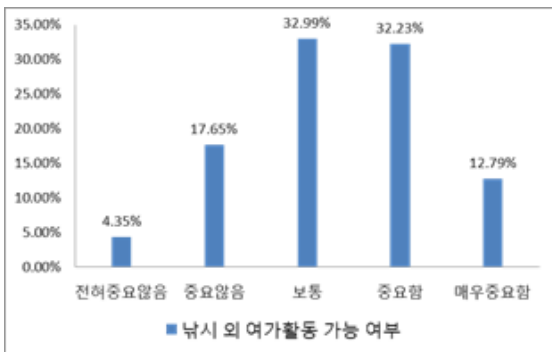


Fig. 5 Total Response

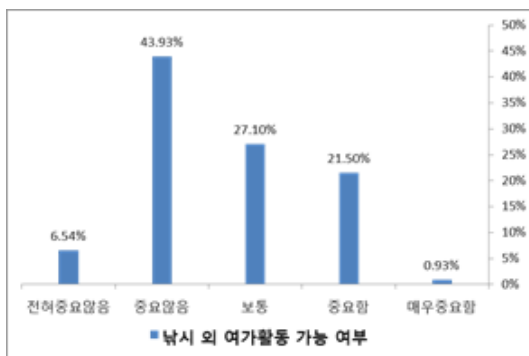


Fig. 6 visit alone

5. 결 론

실문조사를 통해 낚시에 대해 낚시객과 이용객에 대한 인식과 성향을 분석하였다.

특히 낚시복합타운 조성 시 이용의향, 필요시설 등 전문 낚시객과 함께 중요한 가족단위 관광객을 중심으로 선호도 및 성향을 비교 분석하였다. (중략)

참 고 문 헌

[1] 국토해양부(2011), 경남관내 해양낚시공원의 효율성 극대화 방안 최종보고서, p.45
 [2] 정영목(2007), “해양관광단지 개발방안 연구”, 고려대학 석사, p.74
 [3] 이승우 외(2008), 어촌관광을 통한 어촌 활성화 방안, 한국해양수산개발원, p.7
 [4] 윤상호,(2001),연안지역의 관광활성화 제고, 월간 해양수산 통권 제 205호, pp.68~73