

# 등대해양문화공간 운영 활성화 방안

† 김민철

† 국토해양부 해양교통시설과 기술서기관

**요약** : 21세기 지식기반사회에 더불어 문화예술의 중요성 한층 부각됨에 따라 해안경관이 수려한 등대를 이용 등대해양문화공간 운영 활성화를 위하여 국제항로표지협회(IALA) 등대 보존 매뉴얼과 외국 등대 관광 발전 계획을 비교 연구하여, 등대의 해양문화공간의 역할 기능적 분석 및 문화 관광적 유형 분석을 통하여 우리나라 실정에 맞는 등대해양문화공간 운영 방안을 제시하고자 한다.

**핵심용어** : 등대해양문화공간, 활성화, 국제항로표지협회(IALA)



## Contents

1. IALA LIGHTHOUSE CONSERVATION MANUAL
2. LIGHTHOUSE TOURISM DEVELOPMENT PLAN FOR FINLAND AND ESTONIA
3. 우리나라 등대 해양문화공간 운영 정책
4. 부록 (오스트레일리아의 5대 등대호텔)

Version 1.0

2

## 1. IALA LIGHTHOUSE CONSERVATION MANUAL

### ➢ HOW TO SELECT WHICH LIGHTHOUSES TO OPEN

- 1) ASSESS LOCATION
  - 진입도로, 차량접근, 주차장, 접근규제, 바다 접근, 계절적 수요
- 2) 예상방문객 수
  - 방문 실적, 매력적인 요소, 지역관광센터 위치, 체류 장소, 주변 지역관광 포함?
- 3) 이용 편의 시설
  - 등대 부지 내 편의시설, 거주시설(스태프), 전시시설, 추가 시설(호텔, 레스토랑, 임차 등)
- 4) 어떻게 매력적으로 만들 수 있는가?
  - 역사 문화적 가치는? 국가, 지방문화재, 다른 관광적 요소? 등대 운영 중? 시각적 요소?
- 5) VISUAL ASPECTS
  - 주변 자연경관(해안, 절벽, 암석, 파도), 희귀 동식물 서식지, 유지보수(원형 복구 등)
- 6) 보행로(접근로)
  - 접근성 향상을 위한 안전시설, 구내 안전 예방 시설

Version 1.0

3

## IALA LIGHTHOUSE CONSERVATION MANUAL

### ➢ HOW TO SELECT WHICH LIGHTHOUSES TO OPEN

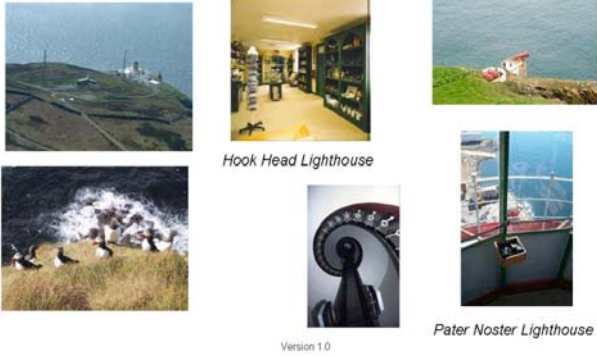
- 7) 등대 건축물 출입
  - 등대 편의시설 및 등담에서 요구되는 안전성, 구역 내 방문객 감독, 노약자 접근시설, 등담시설 적정성
- 8) STAFF REQUIREMENTS
  - STAFF 수준, STAFF 거주, 청소 및 유지보수 인력
- 9) 제공하는 시설과 매력적 요소
  - 공중화장실, 카페테리아(위생), 전시실(박물관), 기념품 판매소, 어린이 시설, 망원경
  - 법인 위탁운영 : 식당, 숙박, 기타관광시설.
- 10) FINANCIAL ASPECTS
  - 전환비용, 예상 지속투자비용(유지보수, 팸플렛, 인건비, 기타), 예상 수입(임장료, 주차료, 기타 제공시설 사용료, 기부금, 기금 등)

Version 1.0

4

† 교신저자 김민철 (비회원) kimmc516@korea.kr

IALA LIGHTHOUSE CONSERVATION MANUAL



Hook Head Lighthouse

Pater Noster Lighthouse

Version 1.0

5

IALA LIGHTHOUSE CONSERVATION MANUAL

➤ HOW TO MAKE A LIGHTHOUSE VISIT ATTRACTIVE

- 1) STAFF
  - 적절한 지식 보유(업무, 기술, 언어), 특별한 지식과 경험보유(예: 등대원) 예의 공손, 업무수행에 필요한 교육 훈련
- 2) GENERAL INFORMATION
  - 이정표, 홍보 안내판, View Point 안내판, Equipment diagrams, Drawings
- 3) HOW A LIGHTHOUSE WORKS
  - 등대 전반 설명, 항로표지 및 기타장비 Demo, 개별 장비설명 전시
- 4) HISTORY OF LIGHTHOUSE KEEPERS
  - 등대원 상세한 업무설명(근무 교대, 새로운 장비설명 포함)
  - 등대원 및 가족의 생활상 (식량 조달 어려움, 극복, 식량 공급원, 저장, 교육, 의료 등)

Version 1.0

6

IALA LIGHTHOUSE CONSERVATION MANUAL



Scottish Lighthouse Museum, Scotland

Noup Head Lighthouse, Scotland 28 January 1897

Fisgard Lighthouse Canada

Mizen Head Visitor's centre, Ireland

Version 1.0

7

IALA LIGHTHOUSE CONSERVATION MANUAL

➤ HOW TO MAKE A LIGHTHOUSE VISIT ATTRACTIVE

- 5) EXHIBITS
  - 장비의 변천사(삽화, 사진, 여유장비 전시), 등대유물(광원경, 시계, 기타 등대 사용 유물) 비디오 등 영상물, 등대 관련장비 전시, 해도 및 항해장비 전시(이용자 관점)
- 6) PRESENTATIONS
  - 시청각(실), 컴퓨터(등대정보, 등대관련 게임), Demonstrations(특별 이벤트 실행)
- 7) LITERATURE
  - 도서, 팸플렛, 전단, 브러사 (등대홍보, 등대문학, 지역관광정보, 서비스, 가이드 등) → 판매, 무료(입장료 포함)
- 8) SOUVENIRS
  - 등대 특성에 맞고 경제적이며 흥미 유발, 품질과 가격 면에서 적정
  - 일반적으로 등대 특성보다는 재생산이 가능한 경제적 면을 검토한 아이템 선정
  - \* 도서, 엽서, 달력, 배지, 양초, 우표, 온도계 등 (품질, 수량 등은 전략적 고려 필요)

Version 1.0

8

IALA LIGHTHOUSE CONSERVATION MANUAL

➤ HOW TO MAKE A LIGHTHOUSE VISIT ATTRACTIVE

- 9) 문화관광 해설사 (Guide)
  - 어른, 어린이 대상, 계절 수요, 처리인원(실적) → Guide수, 필요기간 결정
  - 각 장소 별 해설 대상 최대 방문객 수 결정 (적정 자격 해설사)
  - Guide의 소속은 ? (방문 여행 스케줄 조정(관광 시작, 출발) 입장권 판매)
  - 등대 관광은 외 내형적인 면에서 영향을 고려 (기상 등)
- 10) 목적
  - 정책 (공공 서비스, 등대 이용), 수입원, 방문자의 만족
- 11) 결론
  - 모든 관광 아이탬은 항해자에게 서비스하는 항로표지의 목적이 핵심
  - 방문객에게 정보 전달을 위해서는 항로표지 서비스를 이해하는 경험있는 스텝이 필요

Version 1.0

9

2. LIGHTHOUSE TOURISM DEVELOPMENT PLAN FOR FINLAND AND ESTONIA 2008 – 2013

- 배경
  - 세계적으로 등대의 중요성은 감소 추세
  - 해양유물 icon으로서 등대, 역사적 건물, 매력적인 관광시설로 주목
  - \* National historic lighthouse preservation programmes IALA, IALA Lighthouse Conservation Manual
- 핀란드 등대 관광 현황
  - 2,500개 등대 (무인화 등대 60개, 8500km 수로), 20개 역사적 가치가 있는 등대
  - 3개 등대 매각 (2001년 – 2003년)
  - \* Bengtskar등대 → Turku대학, Kylmapihlaja등대 → Rauma시, Soderskar등대 → 개인 매각
  - Kallbadan등대 상업적 목적으로 임대(2006년)
  - Bengtskar등대 방문객 : 1,000명/년(1995년) → 전략적 개발 이후 20,000명 예상(2016년)
  - 1999년에 '핀란드의 등대' 도서와 여러 종류의 등대 우표를 발행

Version 1.0

10

LIGHTHOUSE TOURISM DEVELOPMENT PLAN  
FOR FINLAND AND ESTONIA 2008 – 2013



Bengtskar등대(1906년, 52m)



핀란드등대 우표

Version 1.0

11

LIGHTHOUSE TOURISM DEVELOPMENT PLAN  
FOR FINLAND AND ESTONIA 2008 – 2013

➢ 에스토니아 등대 보존 및 관광개발 현황

- 445개 등대 (등대 61, 등표 184, 부표 200, 2개 유인등대)
- 역사적, 건축적 가치가 있는 등대 중 일부 운영 중지(Laidunina, Kiipsaare, Kasmu 등)
- IALA 선정 100개 등대 중 에스토니아의 등대가 6개 포함
  - \* Kopu, Ruhnu, Tahkuna, Keri, Pakri, and Suurupi Lighthouse
- Kopu 등대는 현존하는 등대 중 3번째 오래된 등대 (1번째 La Coruň 등대)
- 16개의 등대가 문화재로 지정, 5개의 등대를 문화재 지정 검토
- 3개 등대를 복원 계획 (Keri, Mohni, and Sorgu)
- Pakri등대 등 12개의 등대 우표 시리즈 발간

Version 1.0

12

LIGHTHOUSE TOURISM DEVELOPMENT PLAN  
FOR FINLAND AND ESTONIA 2008 – 2013



Kopu등대(1531년, 102m)



에스토니아 등대우표

Version 1.0

13

LIGHTHOUSE TOURISM DEVELOPMENT PLAN  
FOR FINLAND AND ESTONIA 2008 – 2013

➢ Vision

- Finland 20개, Estonia 12개 등대를 등대 관광루터로 개설
- 최소 60,000명/년 이상 등대 관광객 유치
- 등대 관광정보센터 설치운영
- 모든 등대를 관광목적지로 변화할 수 있도록 프로그램 개발, 이용 정보제공

➢ Strategy

- 등대에 특별히 관심 있는 사람들로 구성된 단체를 조직
- 등대 개발과 관련하여 지방자치단체와 관련 조직과의 협력
- 등대별 특성에 맞도록 관광상품 개발 (방문객 요구사항 수용)
- EU 구조기금과 국내기금을 투자하여 새로운 등대 관광 상품 개발
- 국제협력 네트워크를 통한 관광 상품 개발 및 판매

Version 1.0

14

LIGHTHOUSE TOURISM DEVELOPMENT PLAN  
FOR FINLAND AND ESTONIA 2008 – 2013



Isokari 등대(핀란드)



Kihnu 등대(에스토니아)

Version 1.0

15

LIGHTHOUSE TOURISM DEVELOPMENT PLAN  
FOR FINLAND AND ESTONIA 2008 – 2013

➢ 등대 관광개발 실행계획

- 관광목적에 적합한 등대는 상업적 임대, 매각을 통해 관광객 유치
- 모든 등대를 관광 목적지 역할을 할 수 있는 전략적 기본 계획 수립
- 인터넷 쇼핑몰과 연결하여 등대 기념품 판매(새로운 기념품 제작)
- 등대 관광 패키지 활성화를 위한 교통 및 숙박시설 준비
- 국내외에 등대 관광 홍보
- 연계적 등대세미나의 체계화
- 등대 주변 지역의 하이킹 코스 개발 및 작은 도서 소재 등대 개발
- 무인도서 등대를 독점적인 휴양시설로 개발
- 상품개발, 적용 아이디어, 정보와 상업적 자료 등과 관련한 국제 협력

Version 1.0

16

LIGHTHOUSE TOURISM DEVELOPMENT PLAN  
FOR FINLAND AND ESTONIA 2008 – 2013



Uto등대(핀란드)

Version 1.0



Mohni등대(에스토니아)

17

우리나라 등대 해양문화공간 운영 정책(swot 분석)

강점	약점
<ul style="list-style-type: none"> <li>- 등대 관광자원에 대한 지자체 및 NGO 적극 관심</li> <li>- 많은 수역사적 등대 또는 조형미 등대 설치</li> <li>- 일부 등대는 해양관광 및 문화공간으로 성공 전환</li> <li>- 해양경관이 수려한 곳에 등대가 위치</li> <li>- 등대에 관한 좋은 감정과 사회 배경적인 인식</li> <li>- 우리부의 적극적 등대해양문화공간에 대한 지원</li> <li>- 등대 관광과 관련한 새로운 일거리 창출</li> </ul>	<ul style="list-style-type: none"> <li>- 접근 어렵거나 교통불편 도서에 많은 등대 위치</li> <li>- 일부 관광지 등대 제외, 등대 방문객 수가 소수</li> <li>- 등대 관광 정보와 편의시설 부족</li> <li>- 외국인 방문객을 위한 이용 안내 설비가 부족</li> <li>- 유인 등대 무인화 추진 및 직원의 운영 의식 부족</li> <li>- 등대 해양문화공간화 및 관광지 개발 의지 부족</li> </ul>
기회	위기
<ul style="list-style-type: none"> <li>- 등대에 대한 많은 공공단체의 관심</li> <li>- 폐쇄적 등대가 대중적, 개방적 등대로 전환</li> <li>- 해양 관광객 증가 및 여행경비 지출 증대</li> <li>- 보는 관광에서 체험 관광, 패러다임 변화</li> <li>- 등대 관광 관련 국제협력 증가</li> </ul>	<ul style="list-style-type: none"> <li>- 등대의 무인화 추진으로 재정적 지원 감소</li> <li>- 인근 지역주민의 이해부족으로 인한 반대</li> <li>- 등대 주변 지역에 대한 엄격한 자연 보호 관련법 적용으로 시설 개발 제한</li> <li>- 등대근무자의 사생활 침해</li> </ul>

Version 1.0

19

우리나라 등대 해양문화공간 운영 정책

- ▶ 등대 해양문화공간의 시설 관리운영 방안
  - 등대 근무자 및 지역주민의 열정적인 참여 유도 (관광객 배려 및 친절의식 함양)
  - 자원봉사 형식의 등대 문화유산해설사 육성
  - 등대 관광 활성화기 지역발전과 관광소득의 증가로 이어짐을 홍보
- ▶ 무인화 유인 등대의 활용 방안 검토
  - 무인화 등대 중 국토지킴이, 해양기상, 어업인 지원 등 업무 가능지역 → 유인화 검토
  - 무인화 등대 중 방치 시 시설물 훼손, 무단 침입 등 보안과 화재 등에 취약 등대
    - 등대 기능에 지장이 없는 범위 내에서 매각, 임대 등 활용 방안 검토 (도서분교 사례)
      - ▶ 해양 숙박시설, 관광 문화시설, 갤러리 용도로 사용 (등대 기능 유지 조건)
      - ★ 해양관련 단체(항로표지기술협회, 등사모, 해양문화재단 등), 학교, 개인 등

Version 1.0

21

3. 우리나라 등대 해양문화공간 운영 정책

- ▶ 배경
  - 국민들이 즐겨 찾는 등대를 국민들의 삶의 질 향상을 위한 해양문화공간으로 적극 활용
    - 유인 등대 39개소, 등대 박물관 1개소, 무인화 유인 등대 10개소
  - 등대 해양문화공간 활성화 계획 수립(2011년)
- ▶ 등대 해양문화공간 개발 방향
  - 23개 등대를 등대 해양문화공간으로 후보로 지정 (이중 8개 등대를 해양문화공간 등대)
    - 영도, 우도, 오동도, 팔미도, 간절곶, 속초, 울기, 묵호 등대 (10만명/년 이상, 협회 위탁)
  - 해양문화공간 후보 등대를 대상으로 한 등대 스토리텔링 구성 (역사, 민담, 설화를 기반)
    - 스토리텔링에 따라 각 등대를 문화콘텐츠의 차별화에 따른 고유한 특성을 가지도록 개발
  - 지방자치단체와 NGO 등의 참여 유도 (주변 관광시설 확충, 등대 가는길 조성)
  - 지역 문화 예술단체 및 교육기관 연계 프로그램 운영 (문화예술 공연, 전시, 체험학습 등)

Version 1.0

18

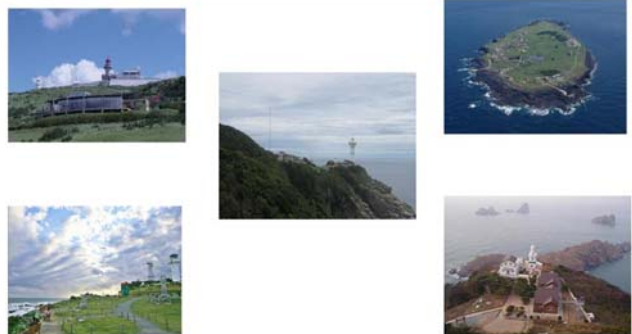
우리나라 등대 해양문화공간 운영 정책

- ▶ 등대 해양문화공간 홍보 및 친밀성 강화
  - 등대 관광루트 개발 및 '등대 가는길' 등대 여행지 발간 (유명 등대)
  - 스마트폰 용 등대 관광 어플리케이션 제작, 배포
  - 등대 관련 국영문 책자 발간 (한국의 등대)
  - 특색 있는 등대 이정표 설치 등 등대 홍보 디자인 개발
  - 등대를 기억할 수 있는 기념품 개발
  - 등대 관광안내시스템 설치 및 지역 관광안내소에 등대 관련 홍보물 비치
  - 아와 결혼식 장소 또는 '사랑 교백' 등 젊은 층의 다양한 이벤트 및 기념 장소로 제공
- ▶ 등대 해양문화공간의 시설의 보강
  - 체류시간 연장을 위한 편의시설 설치 (인터넷 카페, 기념품 매장, 전망데크, 파교라 등)
  - 조경 시설 및 안내시설 설치(영상물, 학습패널, 전시관 등)

Version 1.0

20

우리나라 등대 해양문화공간 운영 정책



Version 1.0

22

4. 부록 (오스트레일리아의 5대 등대 호텔)



Byron Bay Lighthouse



Cape Otway Lighthouse



Kangaroo Lighthouse



Smoky Cape Lighthouse  
Version 1.0



Sugarloaf Point  
Lighthouse

