

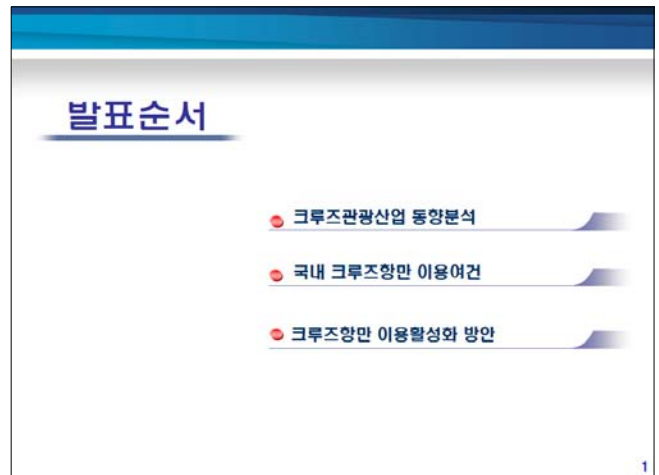
국내 크루즈항만 이용활성화를 위한 정책적 개선방안

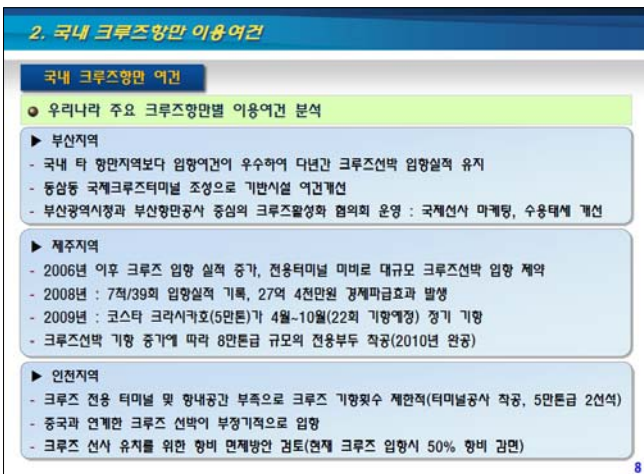
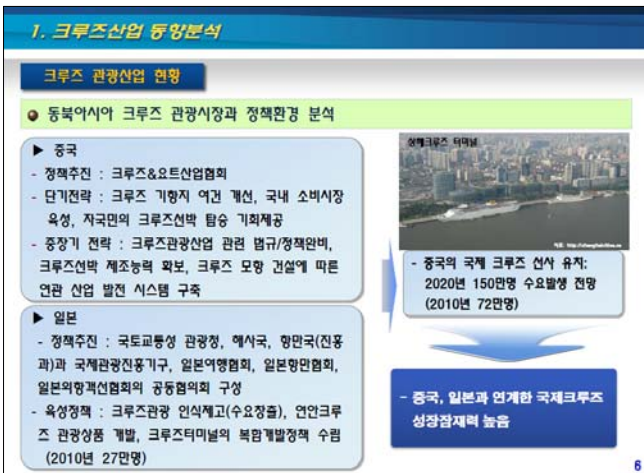
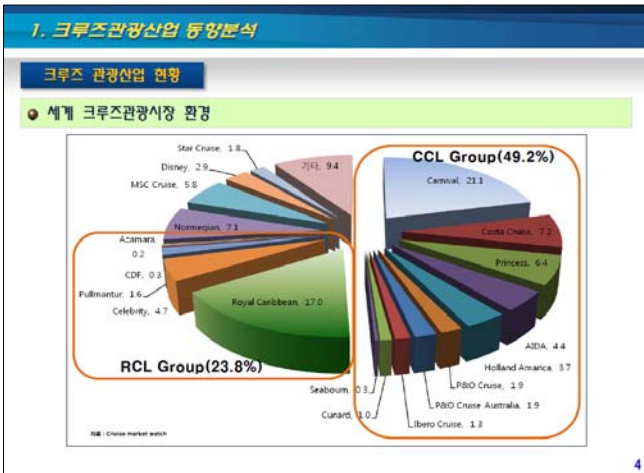
홍 장 원

한국해양수산개발원 해양산업·관광연구실 부연구위원

요 약 : 크루즈관광산업은 국제적 금융위기에도 불구하고 지속적 성장세를 유지하고 있으며 국제 크루즈선사들의 아시아 진출에 따라 동북아 크루즈관광산업은 최근 급속도로 성장하고 있다. 한편, 국내 크루즈산업은 크루즈항만을 중심으로 하는 수용태세가 미흡하며 국적 크루즈선사의 육성도 중국, 일본에 비하여 부족한 실정이다. 이 연구에서는 동북아 크루즈시장의 성장에 대응하기 위한 중장기 정책방향의 수립과 더불어 크루즈항만의 활성화전략 및 정책적 개선방안을 제시하였다.

핵심용어 : 크루즈항만, 해양관광, 크루즈선사





2. 국내 크루즈항만 이용여건

국내 크루즈항만 여건

● 크루즈 관광산업 육성정책 분석

연도	내용	비고
2000년대	- 동서남해안 관광벨트, 관광진흥계획과 연계하여 동북아크루즈구상 발표	문화관광부
2005년	- 해양관광활성화를 위한 업무협약(이서 체결(문화부/해양부))	크루즈관광산업 육성을 위한 부처간 업무협력
2007년	- '해양크루즈 관광산업 활성화방안' 발표 - 추진 기술훈합: 외국의 국제 크루즈선 유치 확대, 국제 크루즈선사 육성기반 조성 - 추진과제: 크루즈선 기항여건 및 수용태세 개선, 해외홍보 및 판촉활동을 통한 기항확대, 크루즈관광협의체 및 정보교류 활성화, 국내 크루즈선사 육성기반 조성	문화관광부/해양수산부 협동
2007년	- 동상동 국제 크루즈 터미널 개장 - 국내 및 크루즈 터미널 조성, 제주, 여수, 인천 등 크루즈 터미널선용 터미널 추가 조성 - 제3차 관광진흥 5개년 계획서: 크루즈산업 발전기반 구축 및 홍보활성화방안	해양수산부
2009년	- 기술훈합: 크루즈 관광의 활성화를 통한 관광산업 발전기반 확보 - 추진과제: 체험형 기항지 프로그램개발, 해외홍보판촉강화, 크루즈 R&D기반구축과 협력 육성, 크루즈관광객 출입국 심사간소화와 크루즈선 항만시설 사용료 감면	문화체육관광부
2010년 (9월)	- 2010 크루즈관광 활성화 방안' 발표 - 중장기 목표: 2013년 크루즈 200만, 크루즈관광객 30만명 유치 - 추진전략: 크루즈유치 및 홍보마케팅, 크루즈관광수용태세 개선, 협력 네트워크 구축	문화체육관광부
2010년 (7월)	- '관광, 레저산업 육성방안' 발표: 크루즈산업 육성 및 크루즈관광부두 개발 - 크루즈산업 발전방안 마련: 국제선사 유치 촉진, 출입국심사 개선, 문화 관광상품 개발,	정부부처합동

2. 국내 크루즈항만 이용여건

국내 크루즈항만 여건

● 우리나라 연안 크루즈관광 여건분석

▶ 국내 연안 크루즈시장은 부산지역을 중심으로 시장 형성

- 연안크루즈, 주말 항내크루즈, 관광유람선 등 형태 다양
- 펠스타 크루즈는 지난 1년간 총 74회를 운항하여 18,620명 승선(타 지역 비율 57%)
- 국내 연안여객선 이용객 수요 증가
- 도서지역을 방문하는 관광객수는 1998년 이후 매년 증가 추세(관광객이 연간 약 900만명 수준)



허니호



티파니21



드립호



2. 국내 크루즈항만 이용여건

국내 크루즈항만 여건

● 우리나라 크루즈관광 이용여건(기항지 여건) 분석

▶ 크루즈관광 이미지



- 한국 크루즈 관광 이미지
 - 기항지 관광이미지: 문화유산, 자연경관이 우수한 것으로 평가
 - 보안사항: 소탕, 음식, 관광활동 보안
 - ⇒ 기항지 이미지를 활용한 관광상품 개발 필요
- 연안권별 크루즈여행목적
 - 영어권: '기항지 역사 문화'
 - 중어권: '가족여행'
 - 일어권: '크루즈 여행 자체의 경험'
 - ⇒ 이용객별 여행상품 마련 필요

2. 국내 크루즈항만 이용여건

국내 크루즈항만 여건평가

● 우리나라 크루즈관광 이용객 서비스여건 분석

구분	부 산	제 주	인 천	
환경영사	입항	전통악기/민요/무용	풍물놀이, 사물놀이	휘타대 공연, 포토 포인트 설치
	출항	전통악기/민요/무용	풍물놀이, 사물놀이	선상공연
기항지 관광	시내셔틀버스	용두산, 남포동, 전쟁기념관	제주KAL호텔	인천역
	승선관광버스	부산코스/경주코스	중문관광단지 등 3개 코스	인천/주변코스, 서울코스
항만인프라 서비스	안내데스크	부산관광협회 운영	제주관광공사 운영	대행사 임시 운영
	기념품점	임시운영	상설운영	없음
	환전소	부산은행 환전서당	제주은행 환전출장소	없음
	휴게시설	전용터미널 운영	터미널	없음
	기타	대중교통 불편	대중교통 불편	항만 허역작업으로 불편

3. 크루즈항만 이용활성화 방안

정책적 개선방안

● 크루즈관광산업 육성의 정책방향 설정

- ▶ 핵심정책: 기항지 여건개선, 크루즈관광의 대중화를 유도, 국제선사의 육성
- ▶ 단기: 기항지 여건개선(기반시설 정비, 관광상품개발), 국제홍보/네트워크 구축
- ▶ 중장기: 국제 크루즈선사 육성, 크루즈 유람선업 활성화 유도

● 크루즈관광 활성화를 위한 기항지 여건 개선

구분	사업내용
단	- 크루즈 터미널 단독운영(최소 1개년) - 터미널 시설: 크루즈선박 출몰량 증진 - 항단정: 터미널 진입을 위한 보조 시설(승객기류, 화물차, 로딩기 가능 수평 차량, 관리, 승객의 안전 확보를 위하여)
항	- 크루즈 터미널 단독운영(최소 1년) - 터미널 시설: 크루즈선박 출몰량 증진 가능 수평, 화물차의 접근성 고려(임시) - 항단정: 도시와 연계 발전, 도시규모 축소(항, 승객기류의 접근 여건 필요)
해	- 크루즈터미널과 항(유람선) 시설 연계운영 - 터미널 시설: 크루즈선박과 여객터미널, 상하 연계(승객, 화물) 연계 운영 - 항단정: 터미널의 복합적 활용, 도항지화, 간접적 활용을 유도
항	- 크루즈터미널과 관광(유람선) 시설 연계운영 - 터미널 시설: 크루즈터미널과 관광공간 복합 개발 - 항단정: 터미널의 복합적 활용, 간접/유망 다목적 활용 유도

3. 크루즈항만 이용활성화 방안

국내 크루즈항만 여건평가

● 크루즈관광 홍보 및 국제 네트워크 연계

- ▶ 국제 크루즈 컨퍼런스 참석 & 국내 크루즈 항만별 관광상품 소개(항만별 공동 마케팅 추진)
- ▶ 국제 크루즈선사 대상 협동이 실시





● 기항지 관광프로그램 다양화

- ▶ 크루즈여행객 대상 확대 및 관광프로그램 다양화

