

국내 마리나항만 관리제도 개선방안

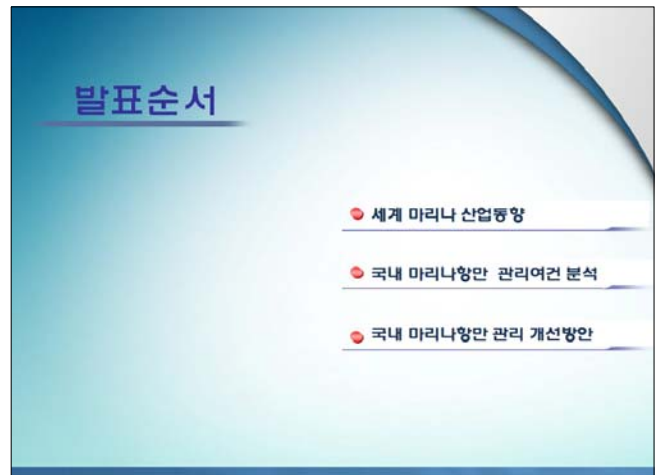
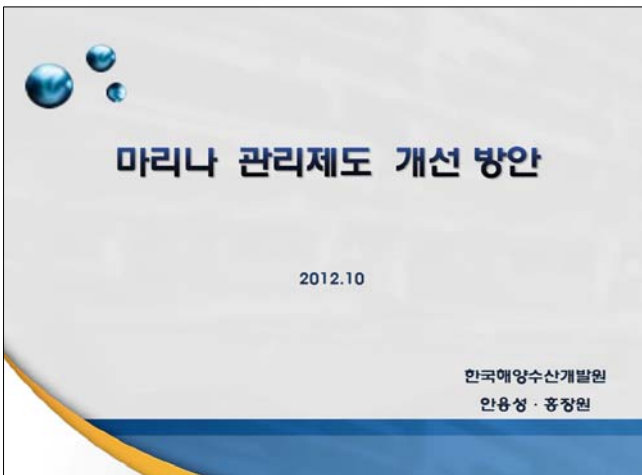
안용성 · 홍장원

한국해양수산개발원 해양정책연구실 연구원

한국해양수산개발원 해양산업 · 관광연구실 부연구위원

요약 : 서비스산업 육성을 통한 신규 일자리 창출방안의 모색에 정책적 관심이 크게 집중되면서 해양레저활성화와 더불어 친수문화 확산차원에서 마리나산업의 육성을 위한 다양한 대책들이 발표되었다. 국내 마리나시설들의 이용 및 관리여건은 초보적 수준에 머물러 있다. 이에 본 연구에서는 마리나산업 육성을 위한 국가 정책과 연계하여 국내 마리나항만의 관리여건 검토와 해외사례 분석을 토대로 마리나항만의 이용 활성화를 위한 관리제도 개선방안을 제안하였다.

핵심용어 : 마리나항만, 해양레저, 하버마스터



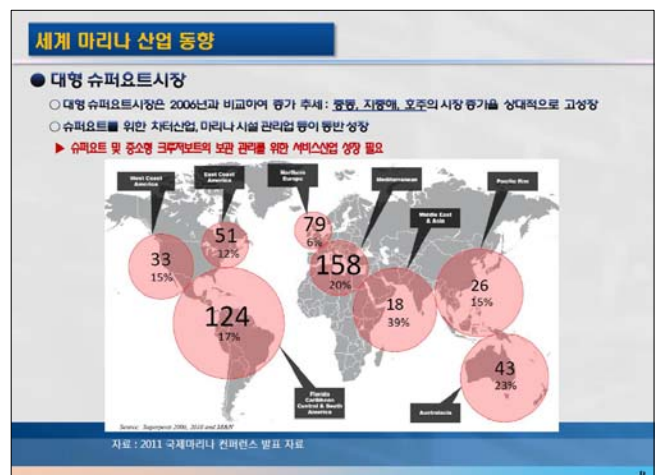
세계 마리나 산업 동향

● 주요 국가별 마리나 산업 동향 분석

○ 국제적 금융위기의 여파로 인하여 보트생산업체나 행사인원, 마리나개소 등 감소 추세

국가명	보트 생산업체		연간 제작집계수		행사인원		작업 연구수 (만/차)		마리나항 또는 요트항 (개)		항위 및 관료시율 (개/수)	
	2006년	2009년	2006년	2009년	2006년	2009년	2006년	2009년	2006년	2009년	2006년	2009년
호주	420	396	0	0	34,000	26,000	31	28	2,200	490	42,800	66,500
프랑스	156	162	32	2	47,100	7,500	85	130	376	404	224,000	233,843
독일	412	400	11	10	20,000	20,000	210	166	2,447	2,700	N.A.	N.A.
이탈리아	770	-	10	-	89,000	27,200	68	98	105	421	128,042	153,161
일본	-	75	-	14	-	-	392	552	570	570	69,000	N.A.
네덜란드	-	1000	-	1	30,100	17000	64	30	1,200	1137	18,800	187500
노르웨이	90	60	3	2	10,400	12500	6	6	300	30	N.A.	N.A.
스웨덴	50	50	2	2	4,000	15000	8	11	1,000	1500	200,000	200000
영국	500	530	5	5	28,600	34,3000	124	113	500	545	225,000	236300
미국	1400	1125	50	160	500,000	353600	17	20	12,000	11000	1,145,000	80000

자료: IOOMIA Boating Industry Statistics, 2006., 2009.



국내 마리아 관리여건 분석

● 마리아 관리여건 분석 프레임

- 마리아 관리여건
- 마리아항만의 관리: 마리아 시설관리, 마리아 운영인력, 마리아 부대 서비스로 구분
- 국내 주요 마리아 항만을 대상으로 마리아관리 여건을 분석

구분	분석 지표
마리아 시설 관리	- 기본시설 관리 - 이용자 관리 - 안전/환경관리 - 관리 근거(운영매뉴얼, 운영조례) - 선박 출입장 지원
마리아 운영인력	- 운영인력 확보 - 운영인력 전문성
마리아 부대 서비스	- 레저보트 임대 - 레저보트 유지/보수

11

국내 마리아 여건 분석

● 관리여건 분석 결과

- 마리아 시설 관리(국내 운영중인 마리아 현황 분석)
 - 기본시설 관리
 - ▶ 계획가능 수행 : 이용자 스스로 레저보트 관리, 마리아에 필요한 급유, 정보제공, 비터 버스, 수리, 보안서비스 취약
 - ▶ 안전/환경관리 : 별도의 안전관리 매뉴얼 부재
 - ▶ 시설관리 근거 : 지방조례에 따른 관리 근거 마련(대부분 이용요금의 정수에 중점)
 - ▶ 선박출입장 지원 : 마리아에서 자체적으로 확보되지 못함(외래 선박의 출입장가능 취약)
 - 마리아 운영인력
 - ▶ 운영인력 확보 : 튜터서비스 지원 중심의 운영인력 확보(2명 이내)
 - ▶ 운영인력 전문성 : 전문적 관리기능 부재(계류시설), 민권위탁운영
 - 마리아 부대 서비스
 - ▶ 레저보트 임대 : 공공계류시설 상거의 마리아시설은 임대사업 미흡, 수상레저업 및 유도산업 등 특 마리아는 평형(국내 운영 마리아 중 5명 마리아)
 - ▶ 레저보트 유지/보수를 위한 서비스관리 : 마리아 자체적인 관리 기능 부재
- ▶ 마리아 이용활성화를 도모하기 위한 관리 기반 취약

12

마리아항만 관리 개선방안

● 마리아 항만 관리 지침 개발

- 마리아 개발 및 운영을 위한 가이드라인(조기 관리 매뉴얼 구축)
 - 마리아 이용 활성화를 위한 마리아 운영 매뉴얼 마련 : 기본시설 관리(계류시설, 출입장, 안전관리, 환경관리)



- 이용자 서비스 관리매뉴얼 마련(이용자 편의 제공)
 - 레저보트 수리, 임대관련 서비스 매뉴얼 마련
 - 보험 및 안전관리 가이드 라인 필요
 - : 마리아 시설 및 입출입, 계류 선박, 인원 등 제반 분야에 대한 보험 및 안전관리 가이드라인 마련

13

마리아항만 관리 개선방안

● 마리아항만 기능/유형별 개발 가이드 라인 마련

- 마리아 지정/개발 가이드라인 검토
 - 마리아 지정시 개발규모와 유형에 대한 검토
 - : 마리아 기능 성질(여객/소규모/대규모)에 대한 규정 마련
 - : 소규모 마리아: 매뉴얼개발 시 최소한의 안전장치, 환경유형 적합한 시설규정으로 분리 개발 적용

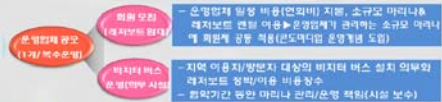


14

마리아 조성 및 관리제도 개선방안

● 소규모 계류시설 도입 활성화

- 항만 유희공간, 어망공간을 활용한 소규모 정박시설 마련
 - 레저보트 계류를 위한 간이 마리아 시설 보급을 통한 마리아 관리 촉진 : 지정관리자 도입 및 전문 관리업체 육성



- 육상보관장 도입 및 시설관리제도 도입
 - 연안지역 사로 정비 및 육상보관시설 조성을 통한 레저보트 보관/관리 여건 개선



자료 : //www.kb-boatpark.co.kr

15

마리아 조성 및 관리제도 개선방안

● 마리아 관리자 양성제도 도입

- 마리아, 레저보트관리를 위한 전문 인력 양성 시스템 마련
 - 마리아 전문인력 : 마리아운영 인력, 마리아 서비스인력으로 구분
 - 마리아 운영인력 : 레저보트 보관, 마리아시설 관리/유지보수
 - 마리아 서비스인력 : 레저보트 운영, 수리/점검, 레저교육
 - 관리제도의 도입 : 초기 예외 마리아 관련 교육프로그램 교육률 통한 지도자 양성
 - 국내 여건에 부합되는 교육프로그램 구축
 - 신규 일자리창출 연계



16