

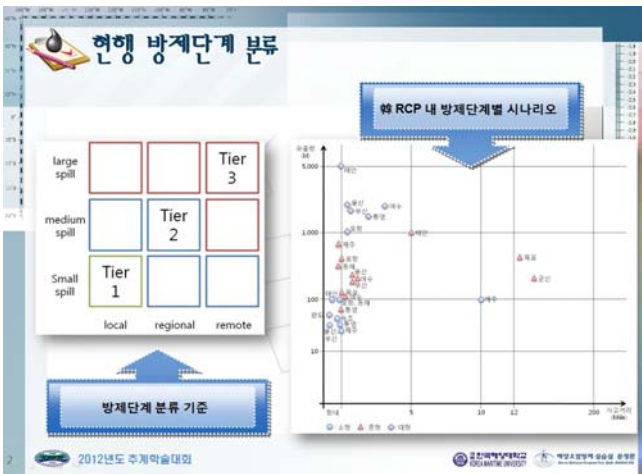
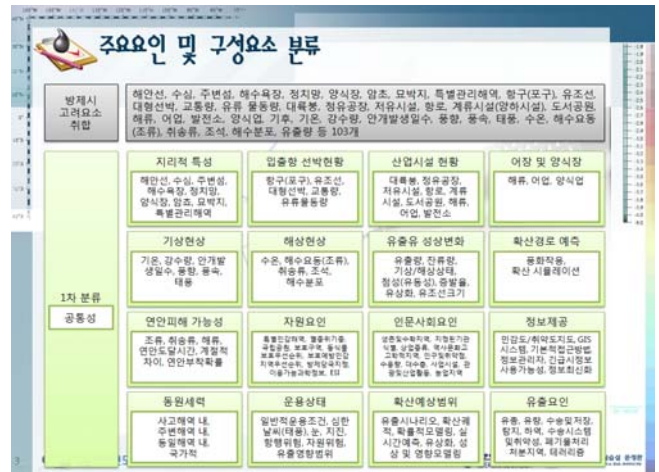
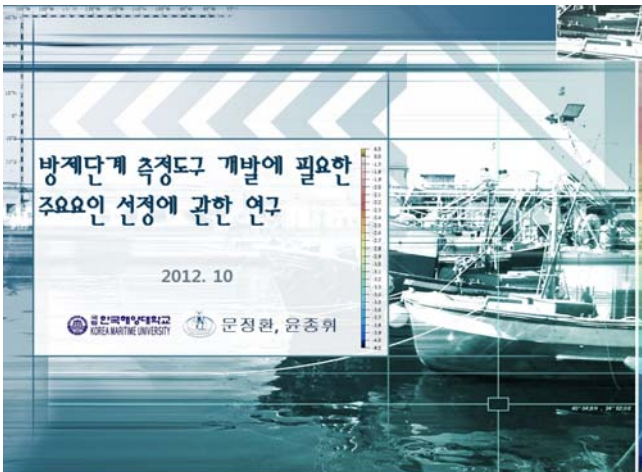
방제단계 측정도구 개발에 필요한 주요요인 선정에 관한 연구

*문정환 · 윤종휘†

* 한국해양대학교 대학원, † 한국해양대학교 해양경찰학과 교수

요약 : 우리나라 해양에서 발생 가능한 기름유출사고를 소형·중형·대형으로 구분하여 대비·대응이 가능한 방제세력이 구축되어 있으며, 이 3단계를 구별하는 기준은 “유출량”이다. 그러나 유출량 외 반드시 고려되어야 할 요인이 누락되어 있는 실정이다. 1967년 이후 발생한 주요한 20건의 해양오염사고에서 대규모의 유출량을 발생한 해양오염사고라도 환경적으로 유출지점이 연안에서 상당한 거리에 떨어져 있을 경우에는 피해가 없거나, 거의 발생하지 않은 사고들도 포함되어 있다. 이처럼 해양에서 발생 오염사고는 오염에 직접적으로 영향을 미치는 기름의 유출량뿐만 아니라 사고가 발생한 해역의 위치 등 여러 가지 요인을 복합적으로 고려하여 방제조치를 실시해야 한다. 따라서 이 연구에서는 방제수행에 있어서 필요한 고려요소를 재검립하고자 한다.

핵심용어 : 방제단계, 측정도구, 방제단계측정도구 주요요인



* 대표저자 : 정희원, phd.moonjh@hotmail.com 051)410-4834
 † 교신저자 : 종신희원, jhyun@hhu.ac.kr 051)410-4279

