

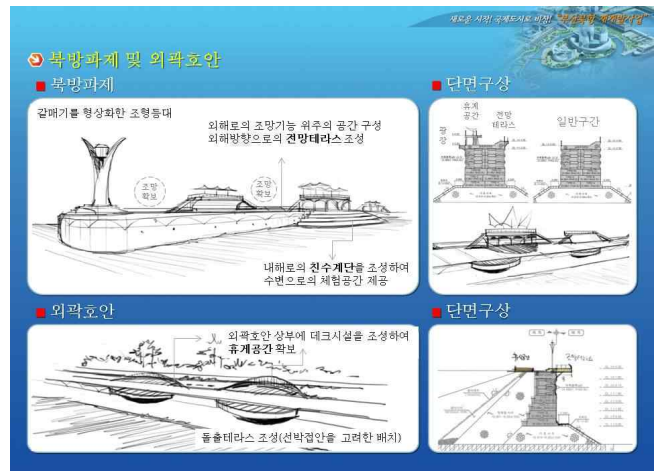
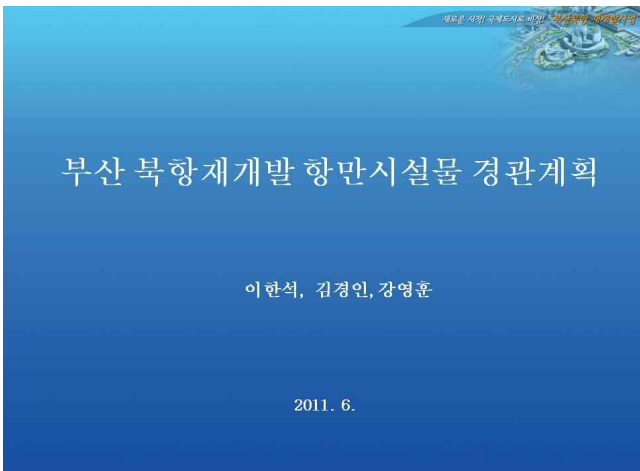
부산 북항재개발 항만시설물 경관계획

† 이한석 · 김경인* · 강영훈**

† 한국대학교 해양공간건축학과 교수, *(주)브이아이랜드 대표이사, **한국해양대학교 대학원 박사과정

요약 : 본 연구에서는 부산 북항재개발지역 항만시설물을 대상으로 친수성과 경관향상을 위해 경관계획을 실시하였다. 경관수로를 중심으로 방파제, 호안, 등대 등 항만시설물을 대상으로 시민에게 열린 친수공간을 계획하고 주변 녹지 및 수역과 조화되는 경관계획을 실시하였다.

핵심용어 : 부산 북항재개발, 항만시설물, 경관계획, 친수공간계획



† 교신저자 중신회원) hansk@hhu.ac.kr

* gikim0045@hanmail.net

** 정회원 hun0707@hhu.ac.kr

제주도 서귀포시 구좌읍 구좌리 **열린바다 해양관광단지**

복합과제

휴게공간

입면을 활용한 타일 등 부상향의 오픈숍 견출

다양한 패턴의 벤치 조성

피난구조물(견망대) 사이에 보행자 가릴 수 있는 휴게공간 조성

주거시설로 이용이 가능한 디자인의 조망시설 도입

외해로 개방감

방파제 상부구조물의 높낮이에 의한 스카이라인 변화로 방파제의 직선적 느낌 완화

부분적 개방에 의한 외해로의 조망성 및 개방감 증대

제주도 서귀포시 구좌읍 구좌리 **열린바다 해양관광단지**

요안계획

해측 및 마리나호안 CONCEPT

"열린 바다로의 시원한 조망과 편안한 휴식이 있는 공간"

해측호안 기본방향

- 외해로 열린조망을 살린 시설물 배치
- 선박에서 조망되는 호안 입면의 연출

마리나호안 기본방향

- 마리나 이용자를 위한 그늘 및 휴식처 제공
- 마리나 시설로의 전망공간 확보

제주도 서귀포시 구좌읍 구좌리 **열린바다 해양관광단지**

복합과제

두부구간 디자인

두부구간 라운딩 처리로 방파제 딱딱한 이미지 탈피

두부구간 데크설치를 통한 광장 공간 확보

입체적 데크 연출로 동대 연계 및 데크하부공간 휴게공간으로 활용

홍수분리를 활용한 입면변화

데크공간에 의한 조망성, 공간 활용도 증대

제주도 서귀포시 구좌읍 구좌리 **열린바다 해양관광단지**

해측호안

해측호안 1안 - 자연형

해측호안변 자연석 도입을 통한 생태친화적 경관연출

단면구상

유계 시설

자연형 호안 연출

해측호안 2안 - 인공형

외해조망을 위한 전망데크설치

호안블럭을 활용한 호안 입면의 패턴연출

단면구상

전망 데크

관망 계단

제주도 서귀포시 구좌읍 구좌리 **열린바다 해양관광단지**

복합과제 설계안

열린 바다로 시원한 조망과 물의 즐거움이 있는 **복합과제**

제주도 서귀포시 구좌읍 구좌리 **열린바다 해양관광단지**

해측호안

자연형 호안연출

자연석을 활용한 호안연출로 부드러운 해안경관 제공

외해로 조망할 수 있는 부유식 데크시설 설치

해측호안에서 가장 많이 돌출되는 공간에 부유식 전망데크 조성

염생식물군 조성

가장 많이 돌출되는 구간에 부유식 전망데크 조성

도시를 위한 국제도시도 바인 **항만개발 계획안**

해륙호안

인공형 호안연출

호안본쪽에 의한 보행 접근성 향상
부분 자연석 설치로 단조로운 경관완화

에시이미지

호안본쪽에 액제를 도입하여 선박에서 조망 시 상징적 입면 조망

유계공간 (벨트조성)

호안을 따라 부분격으로 면적 유계공간 조성

도시를 위한 국제도시도 바인 **항만개발 계획안**

마리나 호안

산책로, 자전거도로

유계시설

수변을 따라 산책로를 조성하고 포켓 유계공간을 조성하여 워터 계층

산책로는 목재 포장하여 방파제, 외곽호안과 일광선 있는 포장 연출

계단부 일부 구간에 목재를 활용한 휴식공간 조성

도시를 위한 국제도시도 바인 **항만개발 계획안**

해륙호안 설계안

선박 진입시 조망되는 상징경관 바다로 열린 공간특성을 살린 해륙호안

도시를 위한 국제도시도 바인 **항만개발 계획안**

마리나호안 설계안

편안한 휴식과 요트에 의한 역동적이고, 즐거움이 넘치는 수변공간

마리나호안

도시를 위한 국제도시도 바인 **항만개발 계획안**

마리나호안

막구조 파고라 조성

휴식 및 전망공간

마리나

단면구성

- 마리나 호안 상부공간에 휴계공간 조성
- 산책로, 자전거도로 이용자들을 위한 유계시설 확보

평면구성

- 마리나 시설로의 접근성을 고려한 평면연출
- 일부 계단구조로 마리나 조망공간 확보

도시를 위한 국제도시도 바인 **항만개발 계획안**

결론

- 부산항 북항재개발지역 항만시설 경관계획
- 항만시설은 시민에게 열린 친수공간으로 계획
- 항만시설경관은 주변 녹지공원과 자연스럽게 조화
- 항만시설 경관계획으로 독특한 수변공간 조성
- 항만시설 경관계획 구체적 타당성 검토 필요