

P-20 GIS를 활용한 농촌지역개발계획 수립에 관한 연구

On Study of Rural Regional Development Planning by using GIS

김상범*, 이상영, 김은자, 김용욱¹

*농촌진흥청 국립농업과학원

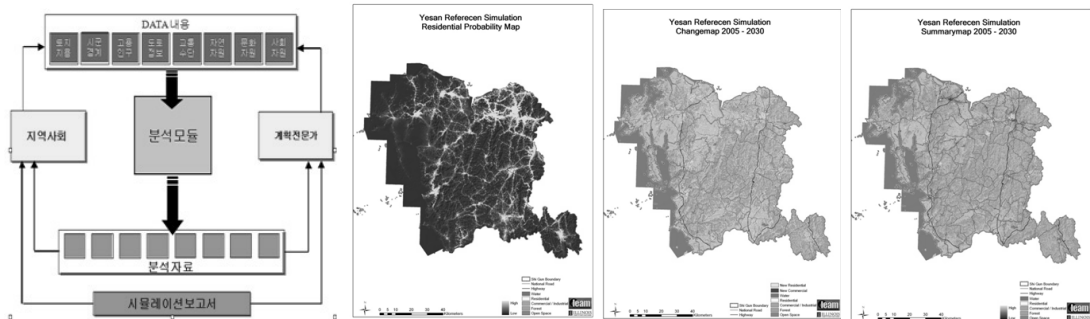
¹일리노이대학교 도시지역계획학과

Sang-Bum Kim*, Sang-Young Rhee, Eun-Ja Kim, Yong-Wook Kim¹

*National Academy of Agricultural Science, RDA,

¹Dept. of Urban & Regional Planning, University of Illinois

최근 이상적인 계획안 수립을 위한 주요 요건은 대상지역의 물리적·비물리적 현황에 대한 충분한 이해와 검토에서 출발한다고 해도 과언이 아니다. 차별화된 계획 혹은 아이디어는 지역이 지닌 특성과 문제점에 대한 분석을 통하여 가능하기 때문이다. 다시 말해 현재 상황에 대한 철저한 인식을 바탕으로 미래에 대한 구체적인 계획안은 도출될 수 있기 때문이다. 이 과정에서 해당 지역의 구성원이자 대표적인 이해당사자인 거주민들은 해당지역의 주요 속성정보 제공자로서 중요한 역할을 담당한다. 기존 계획수립과정에서 활용되어 왔던 자료는 주로 지자체 등 공공기관에서 제공하는 공공데이터를 기반으로 하고 있지만, 이러한 공공데이터의 활용은 최신정보의 제공 및 디테일한 지역의 특성을 포괄적으로 반영하는 데 일정부분 한계를 지니고 있다. 이러한 한계를 극복할 수 있는 대안으로, GIS 기법과 양방향 인터넷 등 다양한 첨단 IT기술을 활용한 주민참여형 계획수립에 주목하고 있다. 본 연구는 GIS를 활용한 해외사례를 고찰하고 이를 통하여 도출된 지역분석기법을 예산군에 적용함으로써 향후 주민참여형 지역기본계획수립에 대한 활용방안을 제시하였다.



< 예산군 기본계획수립을 위한 주제별 GIS 분석도 >