

회사 로비 및 식당의 인테리어 디자인 계획안

A Plan for an Interior Design of Lobby and Cafeteria in the D Company

류혜지* / Ryu, Hye-Ji

Abstract

This project was designed to create good interior design of lobby and cafeteria in the D company. To promote the efficiency and comfort of the working environment, diverse employee's working characteristic and individual requirements have been observed. Cafeteria is the important place for employee to have a rest time. And to build a good impression about company, lobby is the very important place to visitor. In this project, the design idea for the lobby and cafeteria targets harmony of the functionality and the aesthetic with the modern and simple design. This project could be able to deliver more convenient and comfortable cafeteria by adopting three concepts like flexibility, functionality and simplicity.

키워드 : 로비, 식당, 업무공간, 인테리어 디자인

Keywords : Lobby, Cafeteria, Office, Interior design

1. 서론

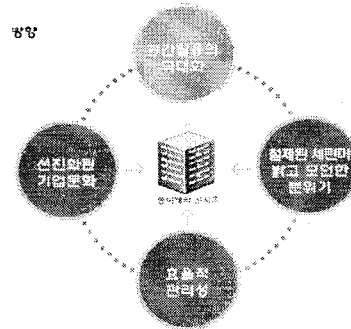
1.1. 계획의 배경과 목적

창립 74년을 맞이한 D 회사는 기업의 이미지와 생산성 확대를 위해 신사옥으로 이전하기로 하였다. 기업의 이미지를 제고하고 직원의 원활한 업무가 이루어지고 직원들의 사기를 고양시키기 위하여 가구 및 인테리어 디자인에 많은 관심을 쏟았다. 직원의 인원 변화에 대응하기 위해 공간의 가변성을 주고, 업무의 능률을 최대화하기 위하여 공간을 합리적으로 디자인하여야 한다. 인간공학을 적용한 인체의 동작과 활동에 따라 기능적인 작업공간을 계획하여야 한다. 기능적 만족도와 함께 심리적, 미적 측면에서도 적절한 실내 분위기가 조성되도록 계획하여야 하며, 효과적인 업무를 수행하기 위해서 공간의 융통성과 커뮤니케이션의 원활한 진행, 적절한 동선 계획이 필요하다.

1.2. 계획의 범위 및 방법

본 프로젝트의 디자인 대상이 되는 공간은 건물의 1층 부분과 2층 부분으로써, 1층에는 로비와 식당, 주방 및 부대공간을 배치시키고, 2층에는 1층의 오픈 부위와 홍보 공간, 엘리베이터 홀을 배치시켰다. 인테리어 디자인 방향은 선진화된 기업 문화를 디자인에 표현하고 공간 활용의 극대화와 효율적 관리성을 추구하며 절제된 세련미와 밝고 모던한 분위기가 보여 지도록 디자인 하였다. 회사의 이미지를 방문객에게 알릴 수 있는 로

비와 직원을 위한 편리하고 편안한 식당 공간을 만들기 위하여 융통성과 기능성, 단순성을 고려하여 디자인하였다.



<그림 1> 디자인 방향

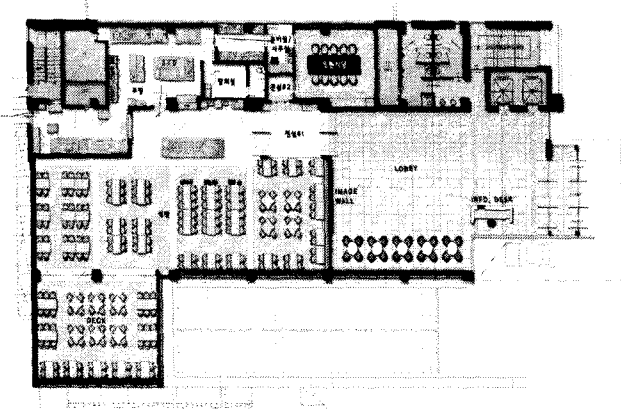
2. 디자인 계획

2.1. 평면 계획

(1) 1층

1층 로비는 접객 기능과 대기 기능을 두어 외부 손님과의 미팅을 가능하도록 하고, 직원 식당은 각 건물에서의 접근성을 고려하였다. DECK로 식당을 확장하여 좌석 수를 확보하여 기존 좌석수 132석에서 변경 후 232석으로 170% 증가하도록 하였다.

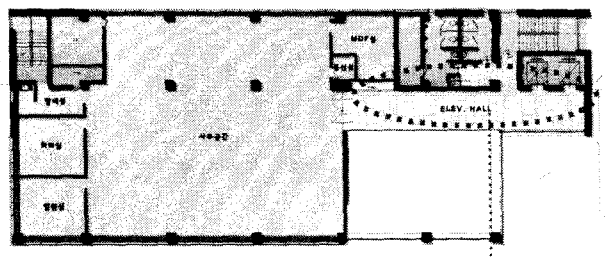
* 정희원, 청운대학교 인테리어디자인학과 전임강사



<그림 5> 1층 평면 계획안

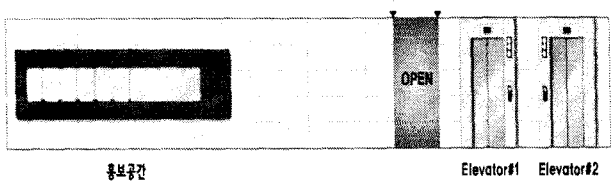
(2) 2층

1층 LOBBY와 통일된 공간계획을 하였으며, 제품을 홍보할 수 있는 공간을 마련하였다.

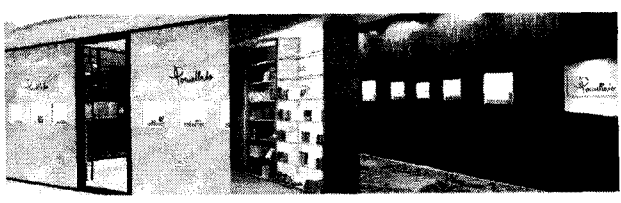


<그림 6> 2층 평면 계획안

제품 홍보 공간의 입면 계획안은 <그림 4>와 같고, 제품 홍보 공간의 구체적인 예제는 <그림 5>와 같다.



<그림 4> 제품 홍보 공간 입면 계획안

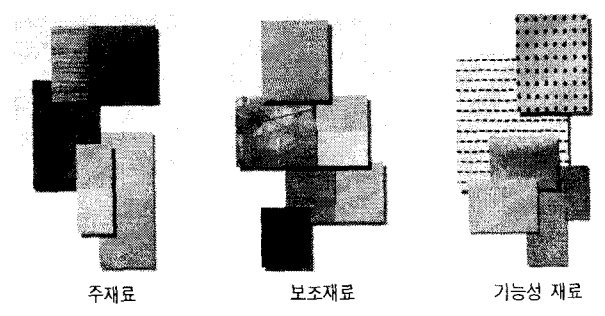


<그림 5> 제품 홍보 공간 입면 예제

2.2. 재료 및 색채 계획

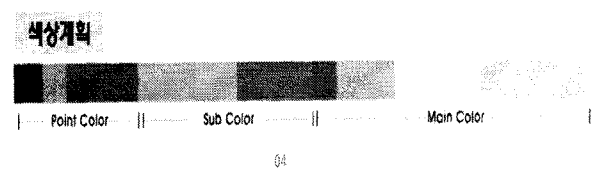
주재료는 nature라는 주제로 친환경적 소재를 이용해 모던한 표현을 하도록 하였으며, 보조 재료는 metallic & clear라는 주제로 마감재를 이용해 기업의 미래지향적 이미지와 신뢰성을 표현하였다. 흡음타공판넬과 패브릭판넬과 같은 기능적 재료를

사용하여 공명 발생을 최소화하고 안정적인 공간을 형성하도록 하였다.



<그림 6> 재료 계획

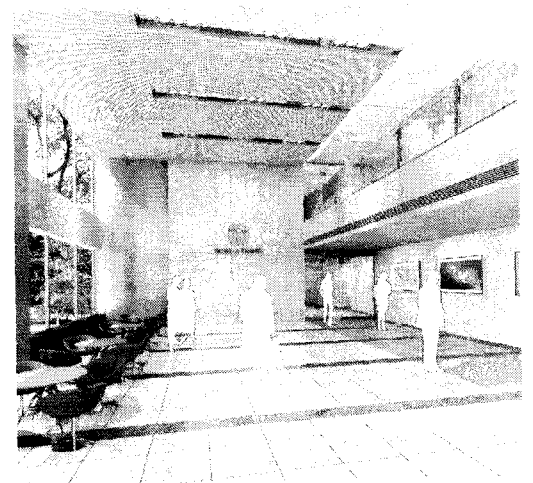
색상 계획은 <그림 7>과 같이 메인칼라를 화이트와 아이보리 계열로 사용하고 보조 칼라와 포인트 칼라를 회색조로 사용하였다.



<그림 7> 색상 계획

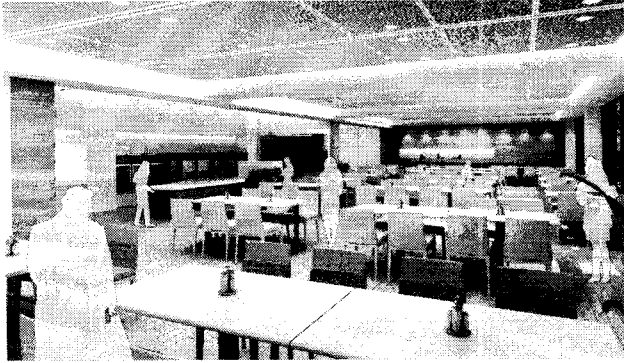
2.3. 3D 계획

회사의 여러 공간 중에서 외부 손님이 가장 먼저 접하는 공간인 로비는 회사의 대표적인 이미지를 주기 때문에 가장 중요한 공간이라고 할 수 있다. 따라서, 1층 LOBBY는 <그림 8>과 같이 6.5m 높이의 전면 WALL을 설치하고 밝고 환한 분위기를 주고 천연대리석을 사용하여 모던한 분위기로 디자인하였다. 공간의 확장성을 위하여 1층과 2층 로비의 통일된 공간계획도 제안하였다.



<그림 8> 1층 로비

1층 식당의 A면은 <그림 9>와 같이 식당 전실을 설치하고, 출입구와 배식대는 간결한 동선을 가지도록 하였다. 흡음타공판을 사용하여 소음과 공명을 최소화하고, 밝은 분위기의 인테리어 디자인을 계획하였다.



<그림 9> 1층 식당 A면

1층 식당의 B면은 <그림 10>과 같이 사내 행사를 위한 다목적 공간으로 활용할 수 있도록 프로젝터를 설치해 두었다. 그리고, DECK를 설치하여 다양한 분위기를 연출하였다.



<그림 10> 1층 식당 B면

2.4. 가구 계획

가구는 식당 가구와 로비, 사무실, 준비실 가구로 나눌 수 있다. 식당 가구는 직원들에 쾌적하고 기능적인 식사 공간을 제공할 수 있도록 <그림 11>과 같이 친환경적인 이미지의 캐주얼한 가구를 선택하였다. 반면 임원 식당의 가구는 <그림 12>와 같이 좀 더 품위 있고 격조 있는 의자와 테이블을 선택하였다.



<그림 11> 식당 가구



<그림 12> 임원 식당 가구

사무실과 준비실의 가구는 직원 업무의 효율성을 높이기 위하여 기능적인 의자를 선택하였고, 로비의 가구는 단순하면서도 심플하고 아름다운 이미지를 제공할 수 있는 디자인을 선택하였다.



<그림 13> 사무실, 준비실, 로비 가구

3. 결론

본 계획안은 창립 74년이 된 D 회사의 신사옥 건물 중에서 로비와 식당 공간의 가구와 인테리어 디자인 계획을 제안한 것이다. 선진화된 기업 문화를 표현하기 위하여 절제된 세련미와 밝고 모던한 분위기를 공간과 가구 디자인에 표현하고자 하였다. 현대적이면서도 절제된 미를 위하여 평면 계획과 재료, 색상 선택에 있어서 다양한 고려를 하였고, 직원들의 편안한 휴식 공간이 되도록 직원 식당을 계획하였다.

참고문헌

1. 변대중·차상모·장정제, 실내건축디자인, 구미서관, 2007
2. 오인욱, 실내계획, 기문당, 2004
3. 한국실내디자인학회 특별위원회, 공간보기 공간풀기, 연세대학교 출판부, 2005
4. Duffy, Francis, The new office, London, Conran Octopus Limited, 1997

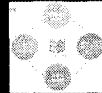
INTERIOR DESIGN OF LOBBY AND CAFETERIA IN THE D COMPANY

DESIGN BACKGROUND

창립 74년을 맞이한 D 회사는 기업의 이미지와 생산성 확대를 위해 신사옥으로 이전하기로 하였다. 기업의 이미지를 제고하고 직원의 원활한 업무가 이루어지고 직원들의 사기를 고양시키기 위하여 가구와 인테리어 디자인에 대해 많은 연구가 진행되었다. 직원의 인원 변화에 대응하기 위해 공간의 가변성을 주고, 업무의 능률을 최대화하기 위하여 공간을 합리적으로 디자인하였다.

DESIGN CONCEPT

본 프로젝트의 디자인 대상이 되는 공간은 건물의 1층 부분과 2층 부분으로, 1층에는 로비와 식당, 주방 및 부대공간을 배치시키고 2층에는 1층의 오픈 부위와 오픈 공간, 엘리베이터 홀을 배치시켰다. 인테리어 디자인 방향은 선진화된 기업 문화를 디자인에 표현하고 공간 활용의 극대화와 효율적 관리성을 추구하여 일체된 세련미와 밝고 모던한 분위기가 보여 지도록 디자인 하였다. 회사의 이미지를 방문객에게 알릴 수 있는 로비와 직원을 위한 편리하고 편안한 식당 공간을 만들기 위하여 융통성과 가능성, 단순성을 고려하여 디자인하였다.



FLOOR PLAN

PERSPECTIVE

