

조선시대 석가산 연구

- 문헌 연구와 복원계획을 중심으로 -

박경자
(사)전통경관보전 연구원

I. 서론

‘가산(假山)’은 동양에서 정원을 만들 때 산악을 본뜬 조경물을 설치한 데서 비롯되었다. 대개 크고 작은 못이나 하천을 만들 때 파낸 흙을 처리하기 위해 산을 쌓거나, 또 땅의 기운이 허(虛)한 곳에 지기(地氣)를 보강하기 위해 인공의 산을 만들기도 하였는데, 이 인공의 조산(造山)이 바로 ‘가산’인 것이다.

가산에는 석가산(石假山), 목가산(木假山)과 옥가산(玉假山)이 있다.

본 연구에서는 조선시대문집을 대상으로 하여 문헌 조사연구와 중국, 일본의 국외 유적과 국내의 유적조사 연구를 병행함으로써 분석결과에 의해서 석가산 복원을 위한 3가지 유형의 복원도를 만들어 제시하고자 한다.

산수는 경관의 중국어 표현이며 동양에서는 경관의 주제가 된다. 연못 등의 수공간과 함께 우리 전통조경 공간의 핵심적 구성요소였던 석가산의 원형 복원에 의해서 우리의 전통경관은 반드시 원래의 모습으로 회복되어야 할 것이다.

II. 문헌연구

1. 대상문헌 양식별 분류

양식	석가산	가산	목가산	옥가산	괴석	중국	기타(園記)
문헌수	50	27	17	2	32	2	11

(총 141개 문헌)

2. 조영 배경 및 사상적 배경

1) 조영배경

석가산이 생겨난 배경을 보면, 먼저 중국 남조(南朝) 송나라 때의 종병(宗炳: 375-443)의 ‘와유(臥遊)’ 고사를 말하지 않을 수 없다.

2) 조선 시대 ‘假山’ 經營의 경전적 근거

(1) ‘仁者樂山’-『論語』¹⁾

(2) ‘今夫山, 一拳石之多’-『中庸』²⁾

吳道一(1645-1703)이 당시 曹伯興의 집에 있는 假山을 보고 <曹氏石假山記>를 지었다.

오도일은 여기 이 가산이 완성되어진 연유와 같이 인간이 성인의 경지에 나아가는 즉 存心養性의 길 또한 같은 것이라고 하고, 이에 대한 경전적 근거로서 그는 『中庸』26장의 ‘이제 그 산은 한 자갈한 돌이 많이 모인 것인데 그 廣大함에 미쳐서는 草木이 자라고 날짐승과 길짐승이 감추어져 있다.(今夫山, 一拳石之多, 及其廣大, 草木生之, 禽獸居之)’에서 찾고 있다.

(3) 齊物的 觀點-『莊子』³⁾

莊子が 주장한 바 있는 ‘萬物齊’의 齊物論的 삶의 이치를 터득한 경지이다.

3) 사상적 배경

사상적 배경으로는 우선 신선사상 내지 노장사상(老莊思想), 더 나아가 종교로서의 도교사상을 들지 않을 수 없다.

3. 조영 기법

1) 입지

- 2) 규모, 형상
- 3) 샘물, 연못, 폭포, 간수(澗水), 입수, 물고기 서식 등의 물처리 기법
- 4) 골짜기, 봉우리, 골목, 동굴, 절벽 등을 만드는 가산 기법
- 5) 건물조영
- 6) 화초, 숲 등 식재

(2) 호남성, 호북성

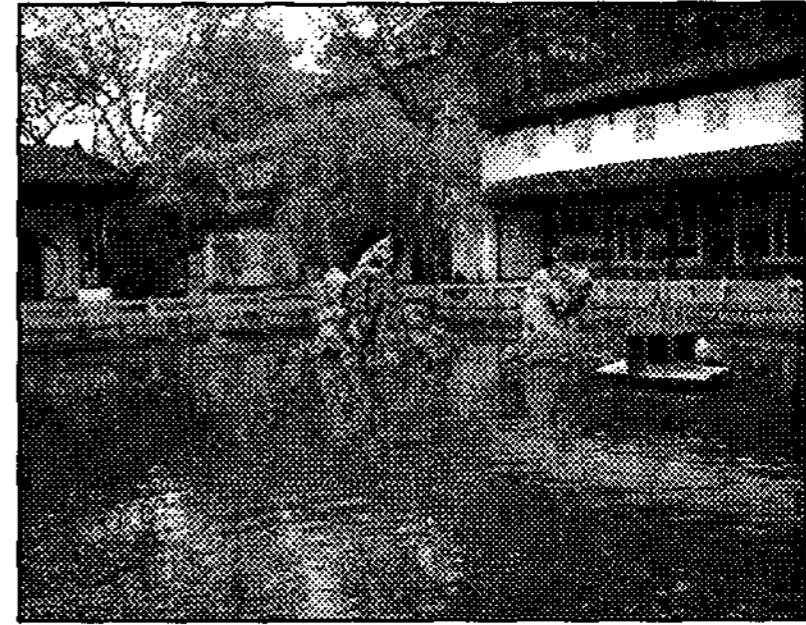


그림 3. 중국 호남성 黃鶴樓

Ⅲ. 유적조사

1. 국외 유적조사

1) 중국

(1) 당시대

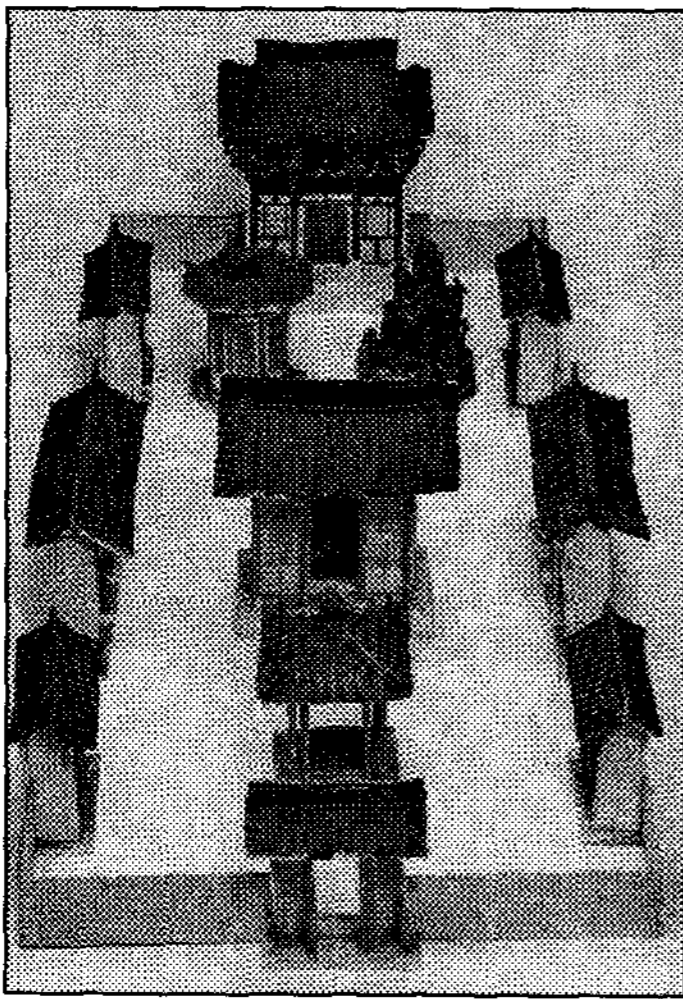


그림 1. 중국 唐대 귀족저택 明器

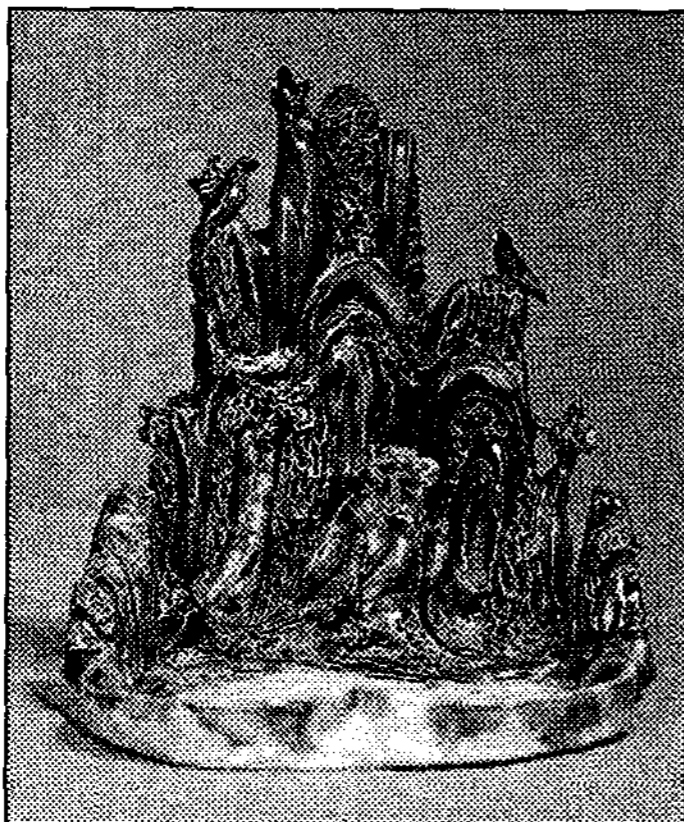


그림 2. 중국 西安 唐墓 출토

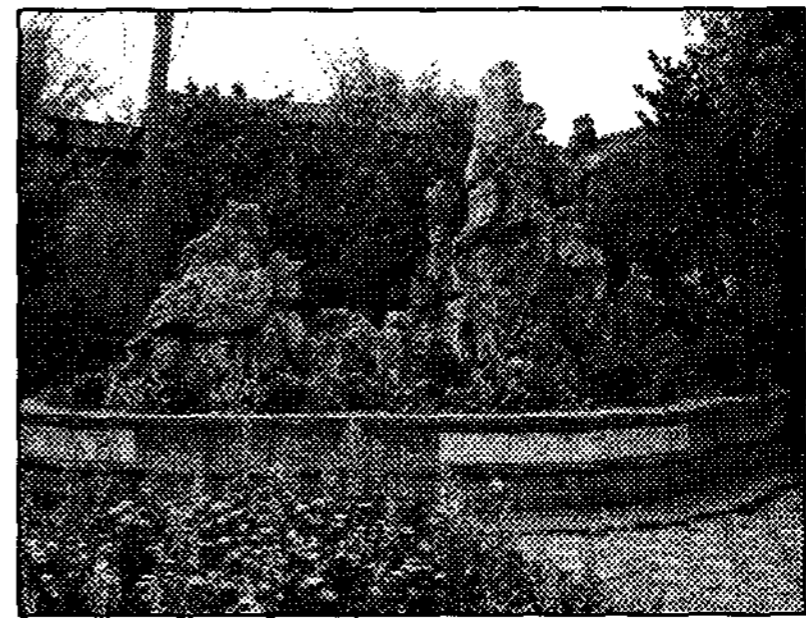


그림 4. 중국 荊州 박물관

(3) 강남

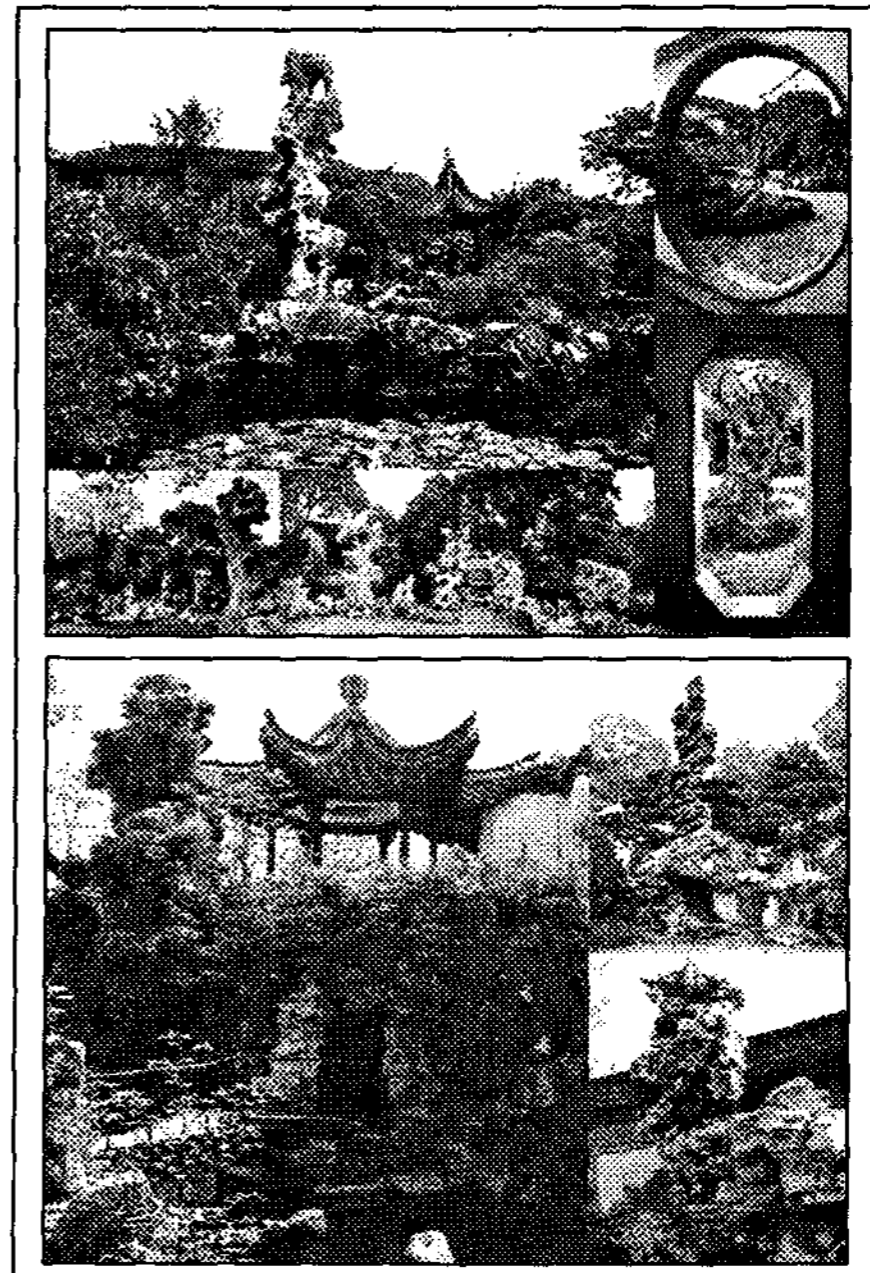


그림 5. 중국 강남 소주 원림

2) 일본 축산

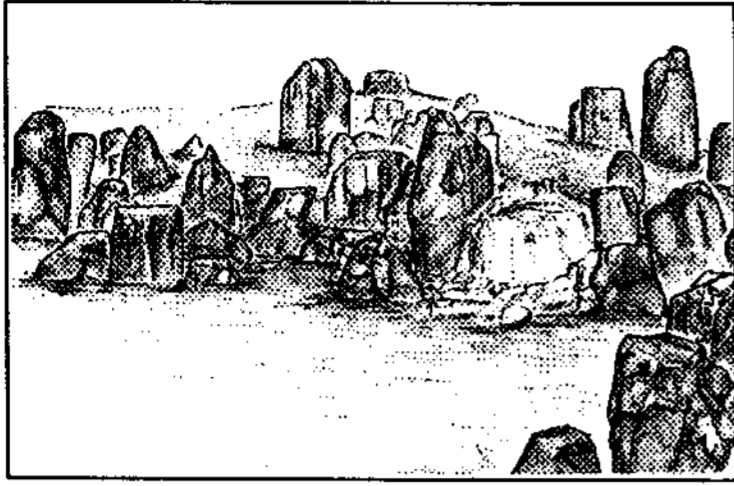


그림 6. 이조성 니노미루 경도시 挑山시대

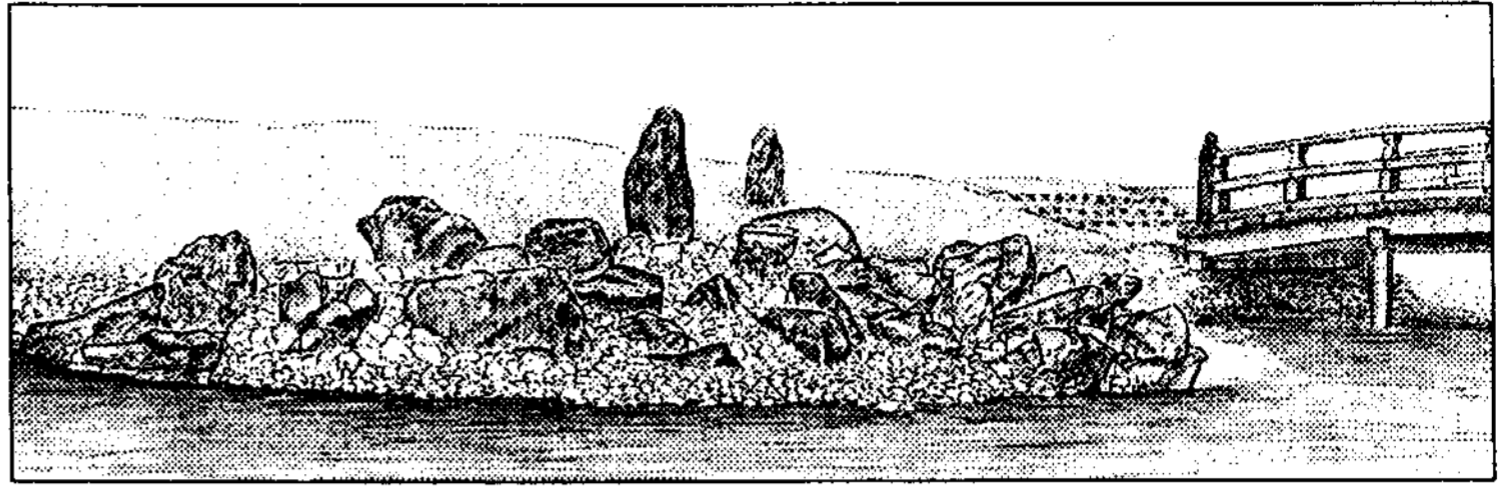


그림 7. 동원정원 나라시 나라시대

2. 국내 유적조사

1) 무기연당



그림 8. 무기연당(경남 함안)

2) 윤증 고택



그림 9. 윤증 고택(충북 논산)

3) 정여창 고택

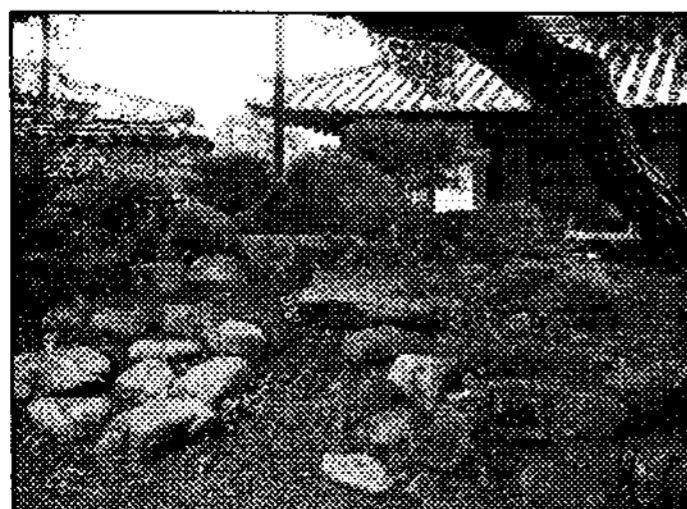


그림 10. 정여창 고택(경남 함양)

IV. 복원도

1. 채수 석가산도

1) 규모, 형상

懶齋集의 石假山瀑布記

2) 조영 기법

懶齋集의 石假山瀑布記

3) 식생

懶齋集의 石假山瀑布記



그림 11. 채수 석가산도

2. 담양 서하당(棲霞堂)

임억령(林億齡)

假山 가산

藥圃 약포

蓮池 연지

石井 석정

정철(鄭澈)

假山 가산

藥圃 약포
 蓮沼 연소
 假山 가산
 石井 석정

김성원(金成遠)

3. 옥가산

玉假山記

유도원(柳道源)

玉假山記



그림 12. 서하당

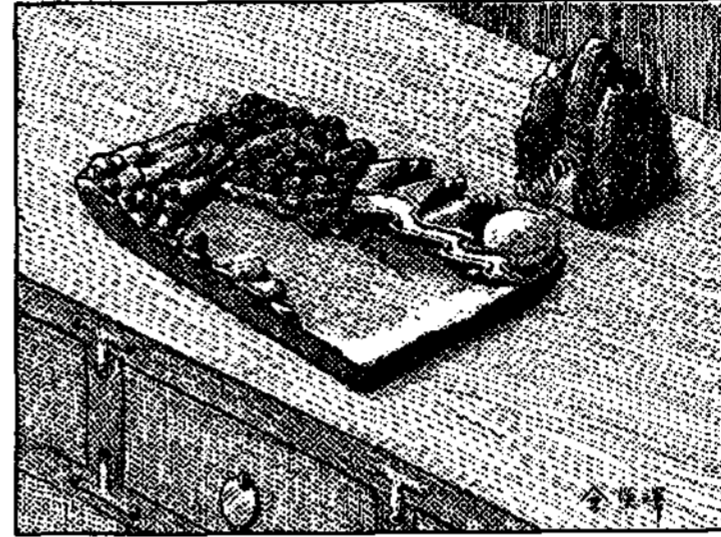


그림 13. 옥가산