

## 조혈장기계 질환의 이해와 관리

충북대학교 수의과대학

나 기 정

진단검사의학에서 다루는 시료중에 가장 많은 정보를 제공하여주는 것은 정도의 차이는 있을 수 있으나 혈액이 가장 으뜸일 것이다. 혈액은 전신순환을 하면서 각종 장기 또는 말초기관에서 필요로 하는 물질들을 전달해 주고, 노폐물들을 운송하여 배설하는데 중요한 역할을 한다. 그리고 혈액을 생성해 내는데 직접 또는 간접적으로 관련을 갖는 기관을 통틀어서 조혈장기계라 한다. 조혈장기계는 중요한 만큼 임상가들이 많은 관심을 갖고있으며, 그에 비례해서 많은 지식을 갖고 있다. 그러나 조혈장기계 전체를 총체적으로 이해하고 임상에 적용하는 능력은 임상가들간의 차이가 있을 수 있다. “조혈장기계 질환의 이해와 관리”에서는 관련되어있는 장기들의 상호 관계를 점검하고 이와 관련되어서 발생할 수 있는 질병의 분류와 그에 따르는 고려사항 등을 제시하게 될 것이다.

조혈장기와 관련된 질환들에대한 이해의 깊이를 더하고 임상에 활용하기 위해서 연자는 다음과 같은 분류를 사용하고자 한다.

### 가. 조혈과 관련된 기관들

1. 골수
2. 림프절
3. 신장
4. 간
5. 비장
6. 소화기

### 나. 조혈장기계와 관련된 대표적 변화

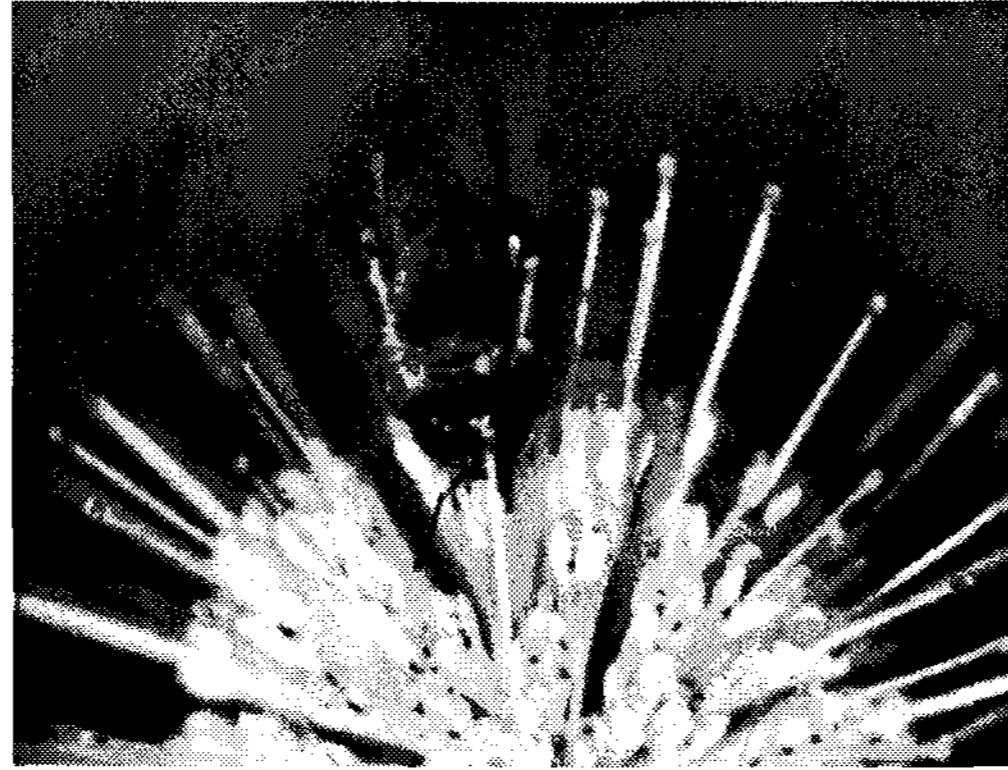
1. 적혈구 변화
2. 백혈구 변화

### 다. 변화 또는 질병상태를 유발하는 원인들

1. 감염
2. 종양
3. 외상
4. 중독
5. 필요물질의 부족
6. 유전
7. 기타

분류방법은 절대적일 수는 없으나 골수에 대한 기본적인 평가, 조혈기능과 밀접한 관련을 갖고 있는 간, 신장, 비장 등과 관련된 기본 지식을 정리하는데 도움을 주는데 초점을 맞추고 있다. 빈혈에 대한 이해, 순환혈액내의 백혈구의 변화, 그리고 적혈구의 생성과 밀접한 관련을 갖는 간과 신장의 평가에 대해서 간략한 설명을 곁들여서 이러한 장기들과 관련된 질환의 미세한 부분을 다루게 될 것이다. 따라서 현재의 임상실력을 심화시키고자 하는 수의사분들에게 유용한 기회가 될 것으로 예상된다.

## Bee Venom Therapy



충북대학교 수의과대학  
최 석 화

07.10.20

한국임상수의학회

1

**CBNU**

## Products of the Hive

- Bee Venom
- Bee Pollen
- Royal Jelly
- Bees Wax
- Honey
- Propolis
- Bee bread
- Bee Larvae
- Essential Oils

07.10.20

한국임상수의학회

2