

# 과천주택 실내공간 디자인

## A Study on Interior Design of Kwacheon House

김성혜\* / Kim, Sung-Hye  
최영미\*\* / Choi, Young-Mi

### Abstract

This project was designed to create a warmth space for Kwacheon House. To create warmth space, four factors - Natural Habitat, Timeless Comfort, Exotic Exuberance, Luxe Living - were hired to design concepts. At first, the walls were remained to support structure and to keep privacy and others were removed to draw in light to the inner space. Light is the main element to have variation and natural space. Ornaments that were motived by nature, were accepted in moulding, furniture and fixture to enhance the comfort. At last, classical lightings added up to harmonize between day and night.

키워드 : 주거, 소통, 빛, 안락함, 따뜻함

Keywords : Habitat, Communication, Light, Comfort, Warmth

## 1. 서론

### 1.1. 디자인 배경 및 설계 목적

집이란 외부로부터 자신을 보호하는 경계임과 동시에 정신적 안정을 취하는 휴식처이기도 하다. 과도한 물질주의, 숨 막히는 경쟁의 삶을 벗어나 정신적으로 충만하고 여유로운 삶을 추구하는 이들에게 획일화된 공동주택은 기능적인 욕구 충족에 손쉬운 방법이 될 수 있지만 여유로움을 추구하기에는 부족함이 있다.

물질적 만족과 정신적 행복간의 균형을 추구하기 위해 현대 사회의 빠른 변화 부합되면서 느낌의 여유가 공존하는 공간을 만드는 것을 설계의 주안점으로 설정하였으며 가족 간의 따뜻함이 채워지는 비워진 공간을 만들고자 하였다.

### 1.2. 디자인 의도 및 공간계획

디자인의 접근은 가족 구성원의 다양한 의견으로부터 출발하였다. 부모는 자연친화적이면서도 클래식을 선호하는 반면 자녀들은 세련되고 모던한 것을 좋아하였기에 디자인의 방향 설정에 어려움이 있었으나 협의 과정에서 이들 모두 따뜻하고 화목한 공간을 만들고자 하는 공통분모를 발견할 수 있었다. 이

를 바탕으로 벽에 의해 단절된 공간을 비워감으로써 공간의 확장 상호 소통이 가능한 공간 구조를 형성할 수 있었으며, 가족들의 주된 요구 사항을 키워드로 하여 구체적인 디자인 과정이 진행되었다.

자연적 주거(Natural Habitat) : 열린 공간으로 들어오는 풍부한 자연의 빛은 공간을 따뜻하게 감싸며 시간에 따른 빛의 다양한 변화를 통해 아늑하면서도 여유로운 공간을 만들 수 있는 기회를 제공하였고 자연적인 소재를 사용하였다.

편안함의 지속(Timeless Comfort) : 식물의 줄기등과 같이 자연을 모티브로 벽면 마감과 장식물들을 선정하여 전체 공간의 안정감과 여유를 부각시키고자 하였다.

이국적인 풍요(Exotic Exuberance) : 내부 공간의 요소인 가구들은 전체적으로 오크 원목으로 제작되었고 낭만적이고 로맨틱한 파스텔 톤의 패브릭으로 품위 있는 공간을 형성하였다.

고급스런 삶(Luxe Living) : 과다한 장식과 시각적 자극 대신 고급 소재와 안락함을 추구하여 구성원의 취향에 따라 꾸밀 수 있는 많은 여백을 남겨 두었으며, 샹들리에의 부드러운 빛의 확산을 통해 풍요로운 공간감을 형성하고자 하였다.

\* 정희원, 협성대학교 예술대학 디자인학부 실내디자인전공 부교수

\*\* 정희원, 동서대학교 실내디자인과 겸임교수, 공학박사



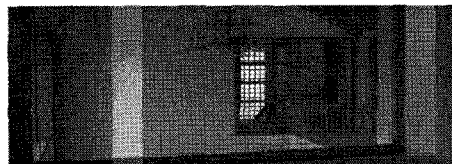
**CREATE  
WARMTH**

### 설계 개요

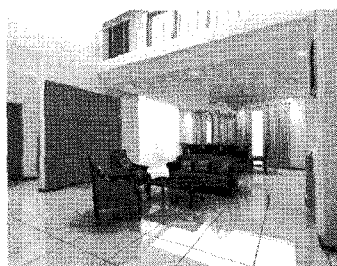
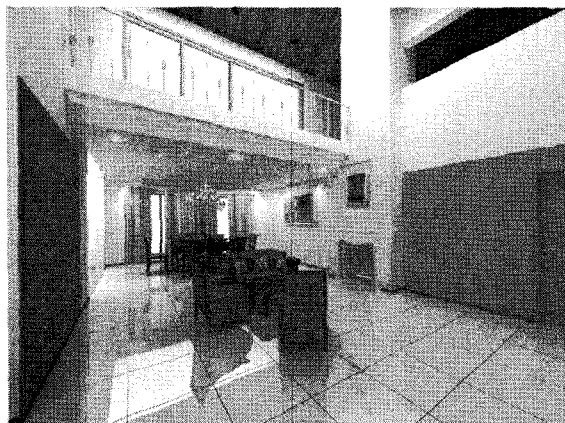
위치 : 경기도 과천시 과천동  
 대지면적 : 438.00m<sup>2</sup>  
 건축면적 : 183.68m<sup>2</sup>  
 연면적 : 439.64m<sup>2</sup>  
 높이 : 9.64m

### Design Concept

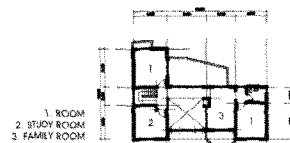
재움보다는 비움, 새움 보다는  
 자연스러움을 통해 삶의 균형과 조화를 찾고자  
 하였다.  
 주변 경관을 바라볼 수 있는 코어리 창을 통해  
 들어오는 빛과 시간의 변화에 풍경과 조화를  
 위해 의도적으로 공간에 적용된 색상은 오목의  
 나무 색상과 페인트와 벽지의 텍스처로  
 제한되었다.



## Timeless Comfort

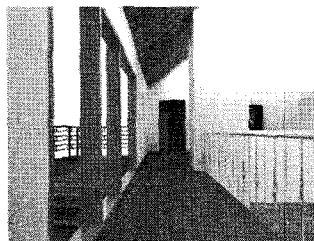


## Exotic Exuberance



2ND FLOOR PLAN

## Natural Habitat

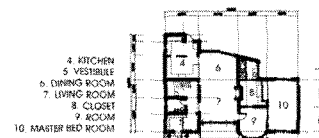


CORRIDOR



ROOM

LIVING ROOM

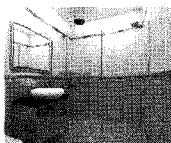


1ST FLOOR PLAN

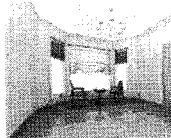
## Luxe Living



BATH ROOM



ROOM



FAMILY ROOM

