

보령화력발전소 홍보관 계획

Boryeong Fire Plant Museum Project

이무상* / Lee, Moo-Sang

정도균** / Jung, Do-Kuen

Abstract

This project has been designed for people to experience and understand the process, importance and benefit of coal fire plants. As the biggest and first typical Korean fire plant using coal, Boryeong fire plant has had important roll for the Korean industries. Even so, people has had wrong prejudice for the fire plant in terms of environmental protection. To do these kind of rolls, this museum has been designed with theme, "Boryeong fire plant making symbiotic relationship between nature, human and technologies."

- The space was zoned with five major themes: i. circulation of energy in nature,
ii. electric power and eco-fire plant,
iii. future energy,
iv. roll for future of environment,
v. Korea as the leading energy industry.

The design has been developed focused on spatial experiences to make 'Design Sequence' with linear circulations having several important destinations.

The interior has been finished with minimal color and materials projected by big sized movie and various LED movie system. Concept of appordance has been used to make interactive experiences between exhibits and visitors.

키워드 : 전시, 홍보관, 인테리어

Keywords : Exhibition, Museum, Interior

1. 서론

1.1. 계획의 배경과 목적

본 프로젝트는 국내 최대 화력발전단지인 동시에 최초의 한국표준형 석탄 화력발전소인 보령화력발전소의 홍보관 으로 서 화력발전에 대한 이해를 향상시키고, 이해기반 확충을 통한 기업이미지 제고를 목적으로 한다. 건축부문이 선행되어 기본설계에 따른 건축공간에서 전시공간을 계획하는 프로젝트로서 계획의 범위와 방법은 다음과 같다.

1.2. 계획의 범위 및 방법

본 프로젝트의 위치는 충청남도 보령시 주교면 고정리 산120번지 일대로서 보령화력단지 내에 자리 잡고 있다.

- 건축연면적/전시면적 : 4,280m²/1,155m²
- 바닥/천정 마감 : 폴리싱 타일/LED, V.P 마감
- 내벽 : 대리석, COLOR LACQ'

전시콘텐츠 측면에서는 최근 건립되고 있는 에너지 관련 홍보관과 차별화된 요소를 위해 중부발전과 보령화력발전소의 비전인 친환경 이미지와 기업의 미래지향적 가치를 강조, 디지털 공간 안에서 자연의 순환을 느낄 수 있도록 계획하였다.

"자연과 인간, 그리고 기술이 어우러진 상생의 공간을 만들어가는 보령화력발전소"라는 주제에 따른 세부내용은 생태계에서의 에너지순환, 전기에너지와 친환경 화력발전, 미래에너지 개발, 환경을 위한 인간과 기업의 역할, 에너지선진국 대한민국 등으로 구성하였다.

공간디자인적인 측면에서는 생태계 순환에 의한 에너지 흐름을 상징하는 디자인의 연속성(Design Sequence)을 통해 자연스러운 동선을 유도하였다. 'ECO', 'Power', 'Future'로 대표되는 각 주제공간의 상징물을 중심으로 생태계 시스템처럼 유기적으로 구성된 디자인을 통해 전체공간에 대한 테마와 이미지를 강하게 전달할 수 있도록 계획하였다. 또한 자연 순환 및 생태계의 특성을 살린 생태학적 공간디자인 개념을 도입하여 전시주제에 부합하는 디자인이 되도록 하였다.

* 정회원, (주)지엘어소시에이츠 이사, 공학석사

** 정회원, (주)지엘어소시에이츠 실장, 박사수료

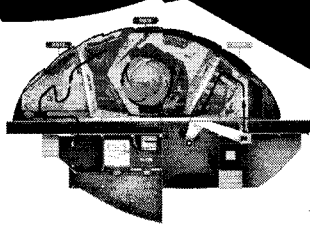
작업과 환경, 그리고 예술을 하나로
상징의 공간을 만들어냈다.

보령화력발전홍보관



E-TOPIA
Energy & Topical Information

보령화력발전홍보관 'E-TOPIA'는
보령화력발전소와 보령시민을 위한 에너지의 이해와
희망과 비전의 공간으로 태어났습니다.

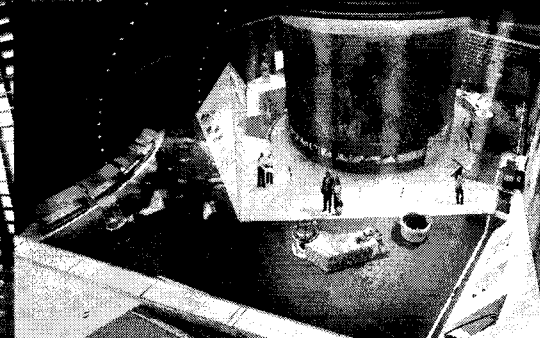


Ecorium

자연 그대로의 자연적
모습은 문화의 근원과 미래에 새너지를 만든다.

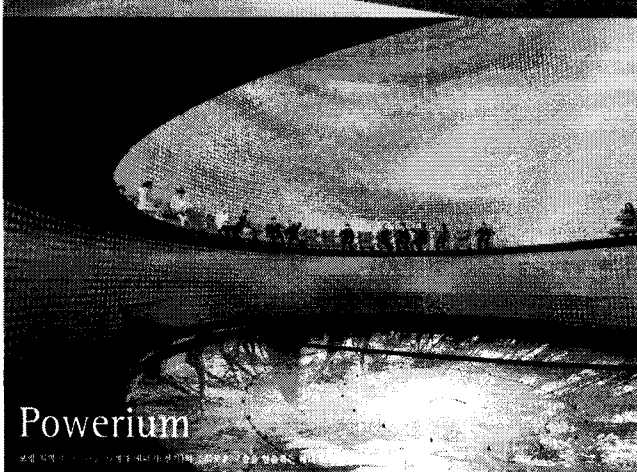


자연은 우리에게 많은 것을 가르쳐주었다.
자연에서 그 높은 가치를 발견하고
그것을 문화로 만든다.



Powerium

보령 지역... (Small text describing the location and purpose of the Powerium exhibition space.)



aturium

보령 지역... (Small text describing the location and purpose of the aturium exhibition space.)

