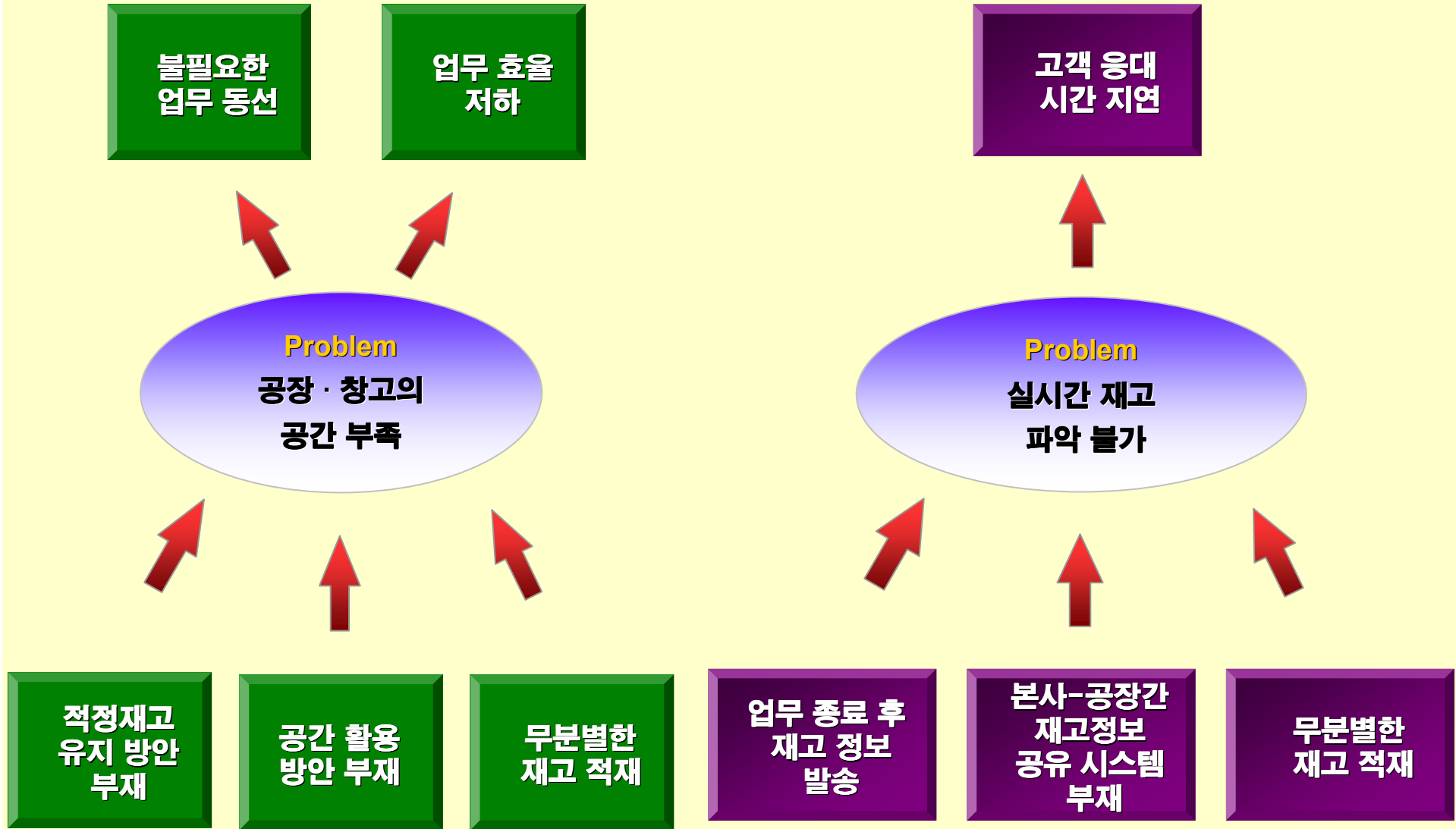


# C O N T E N T S

- I. 업체 문제점 도출
- II. 원인분석
- III. 목적 및 산출물
- IV. 개선안
- V. 일정 및 계획

# 1 업체 문제점 도출과 원인분석



## 2 프로젝트 개요

### 프로젝트 내용

# BS Korea(주) 재고관리 방안



### 공장 · 창고 재배치

- 재고 관리 효과의 극대화
- 공장의 재배치와 창고의 적재 방안 최적안 제시

### 적정 재고 관리 방안 제시

- 업체의 현실에 맞는 재고 관리 방안 설정
- 기존의 재고 관리 방식과 새로운 틀에 대한 비교 분석

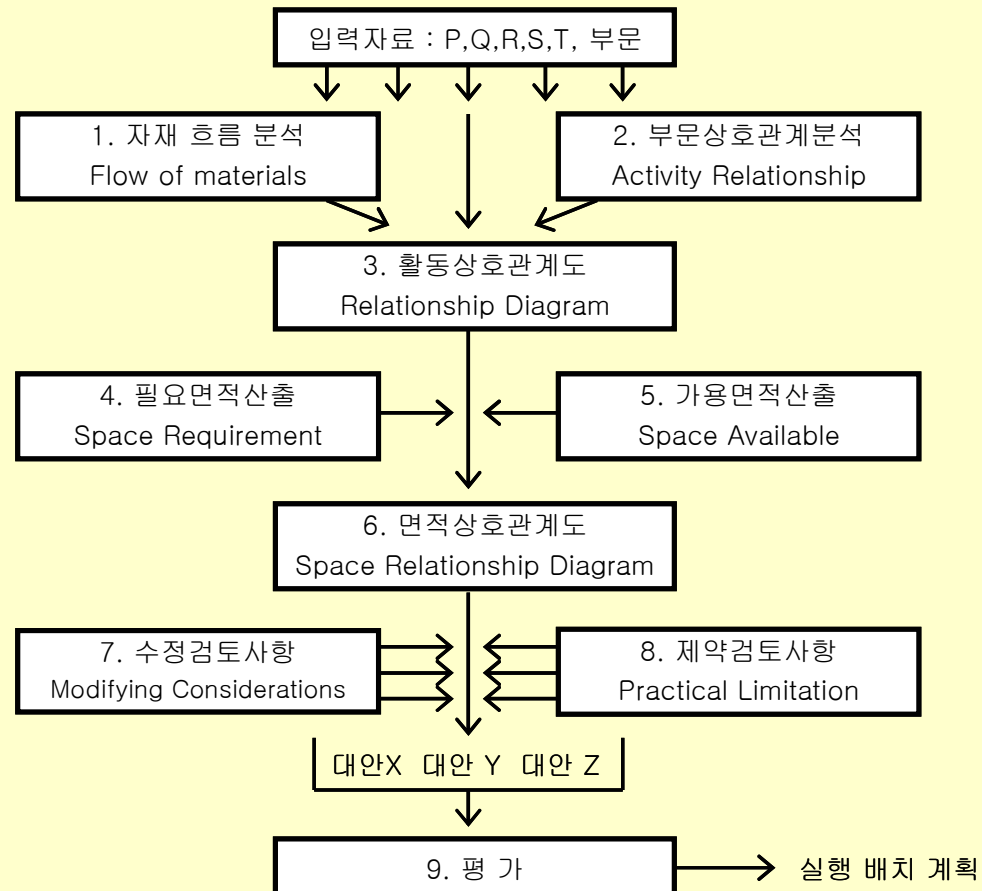
### 재고 관리 프로그램 개발

- 업무의 효율성을 위한 프로그램 구축
- 재고현황의 파악과 관리의 용이를 도모

# 3 개선안 내용 및 중간 산출물

## 3-1 공장 · 창고 재배치

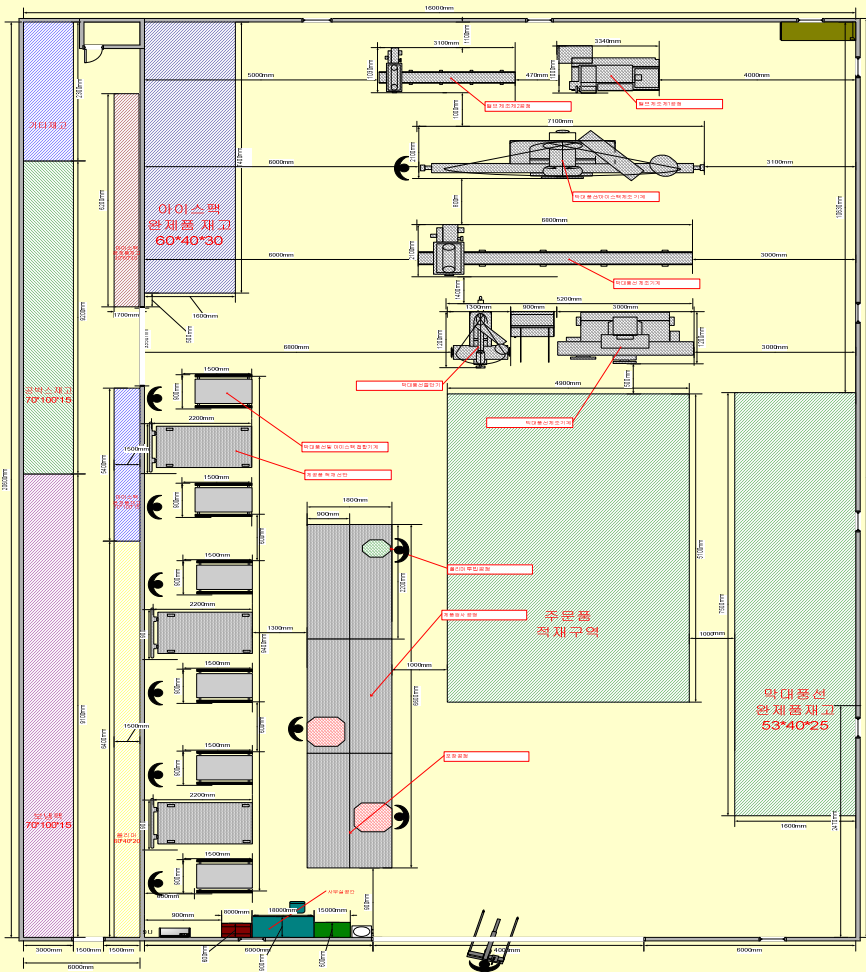
### SLP 패턴분석 단계별 진행과정



# 3 개선안 내용 및 중간 산출물

## 3-1 공장 · 창고 재배치

● 현재 공장 배치도



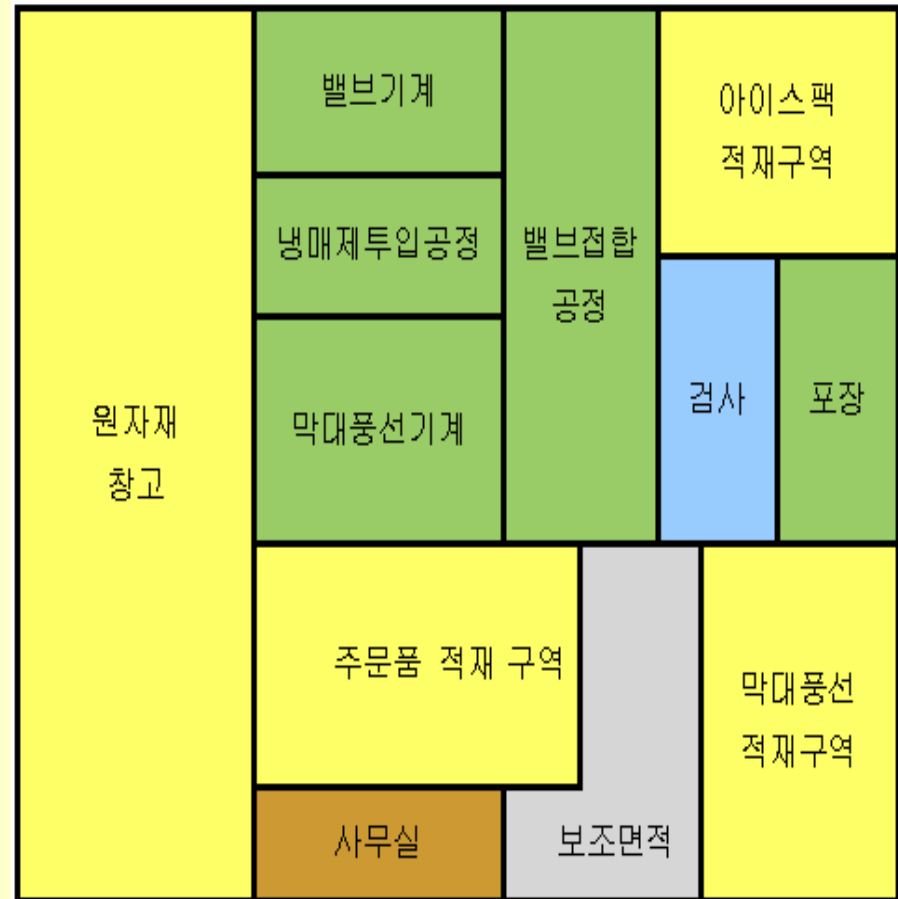
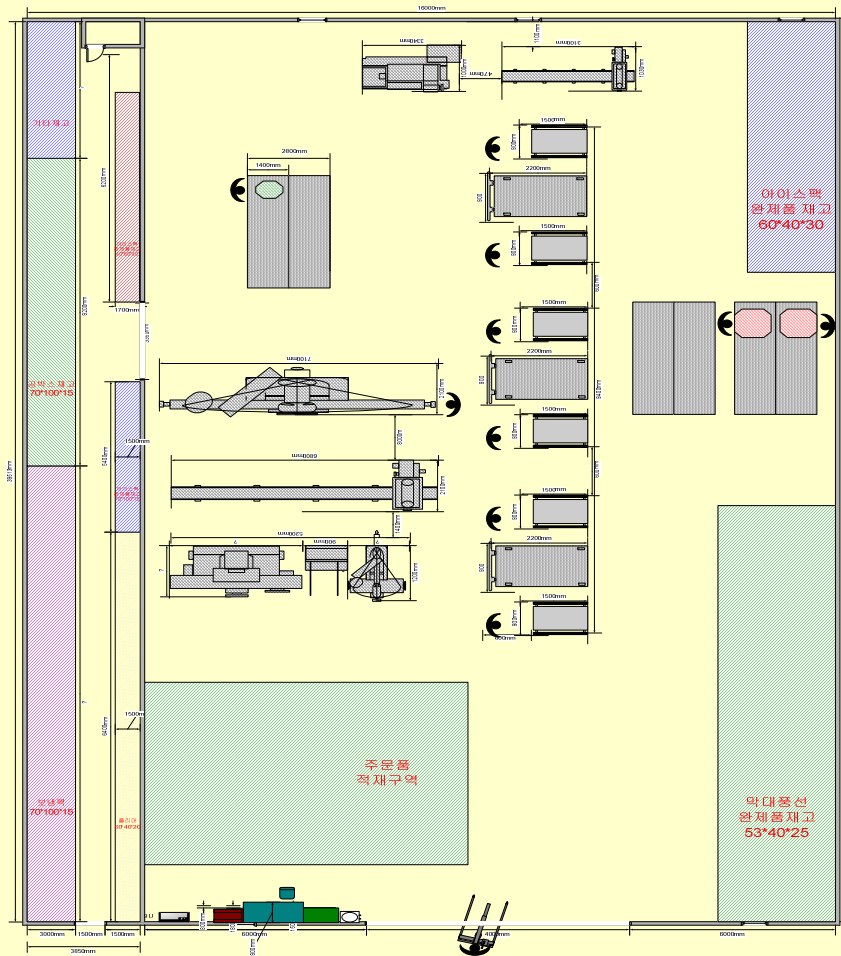
\* 노랑:저장구역/초록:작업구역/파랑:검사구역/갈색:사무실/회색:보조공간

# 3 개선안 내용 및 중간 산출물

## 3-1 공장 · 창고 재배치

### SLP를 과정을 통한 대안 1

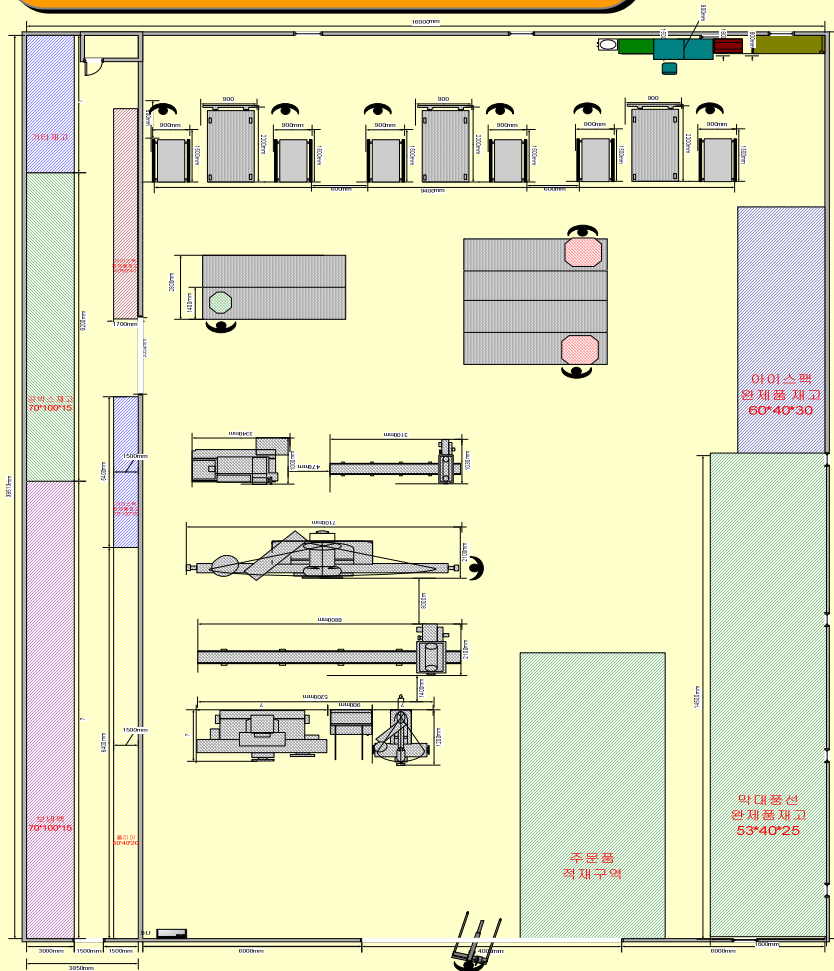
### 대안 1



# 3 개선안 내용 및 중간 산출물

## 3-1 공장 · 창고 재배치

SLP를 과정을 통한 대안 2



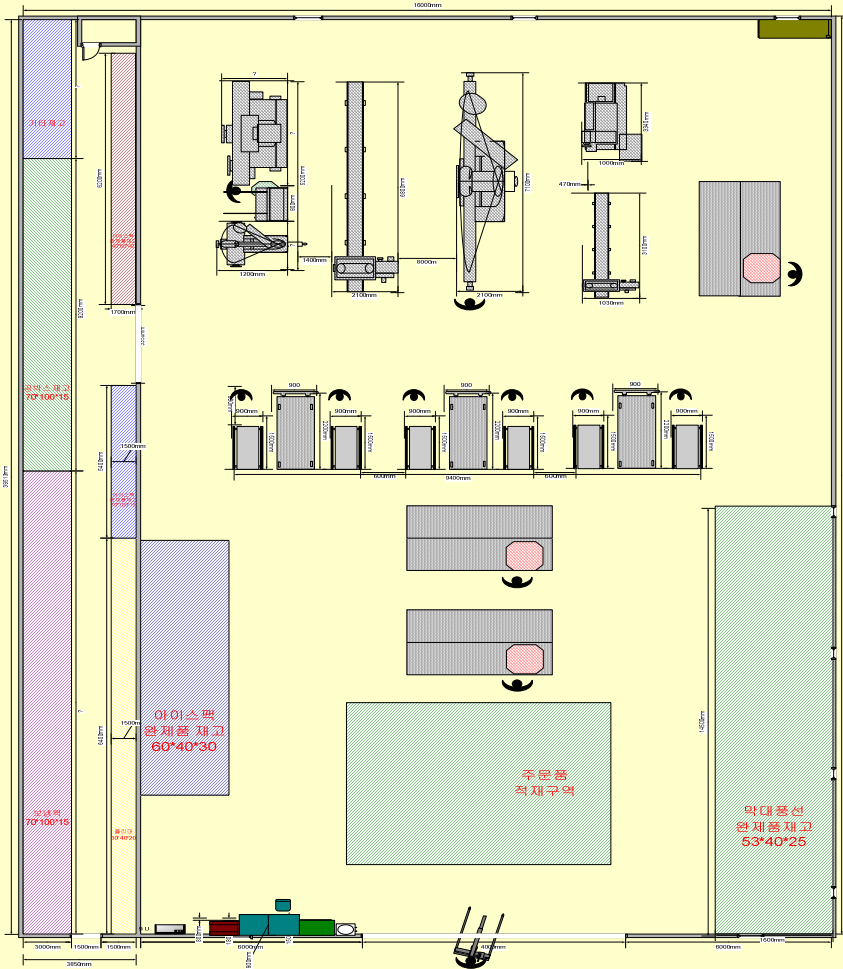
대안 2

원자재 창고	밸브접합공정	사무실	
	냉매제 투입공정	검사	아이스팩 적재구역
	밸브기계	포장	막대풍선 적재구역
	막대풍선기계	주문품 적재구역	
	보조면적		

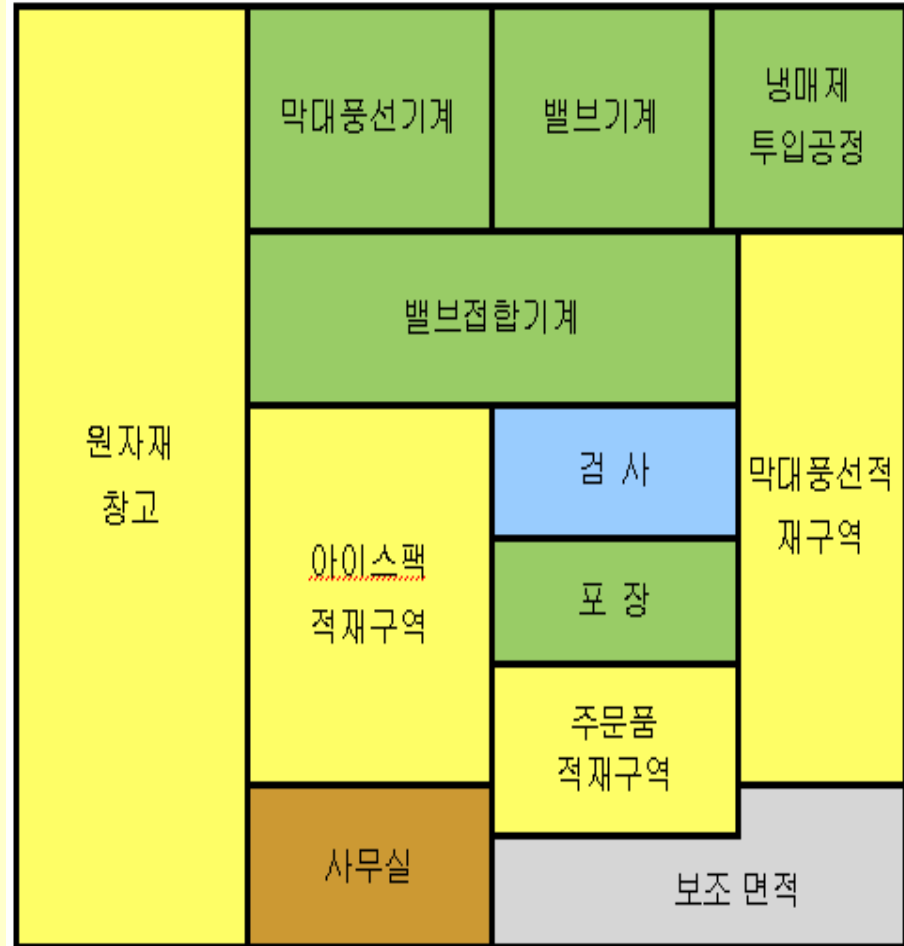
# 3 개선안 내용 및 중간 산출물

## 3-1 공장 · 창고 재배치

SLP를 과정을 통한 대안 3



대안 3



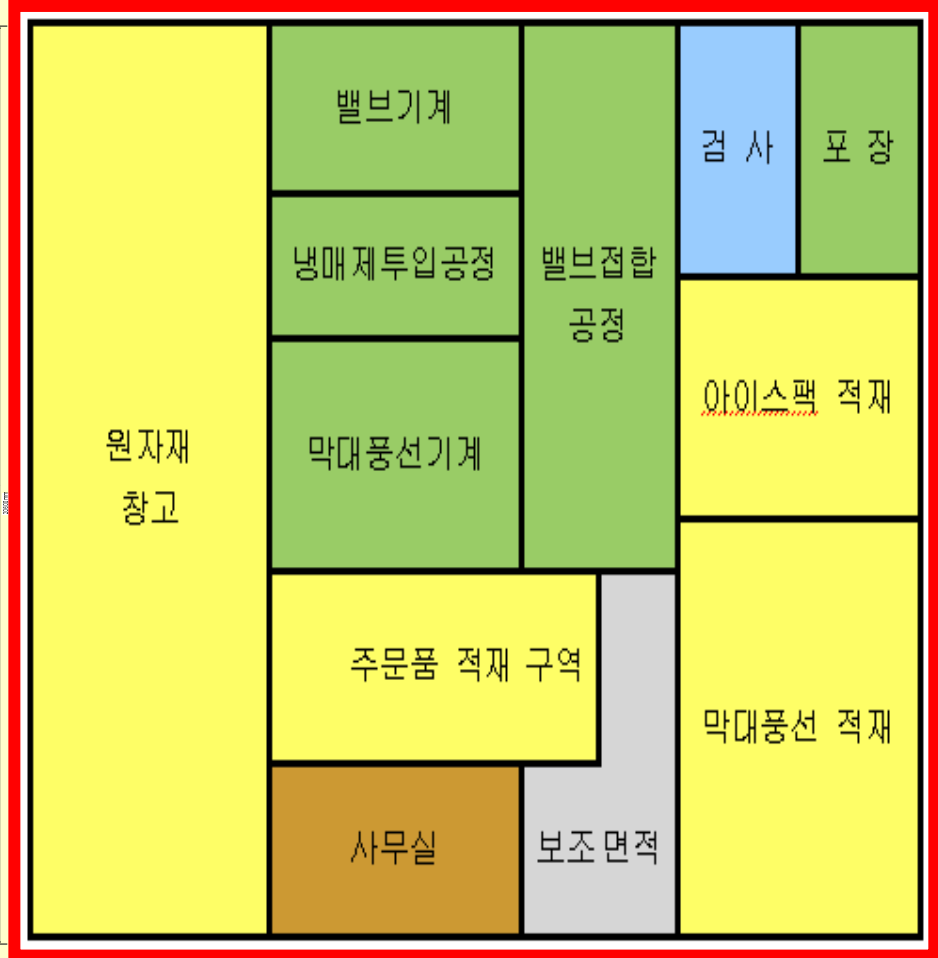
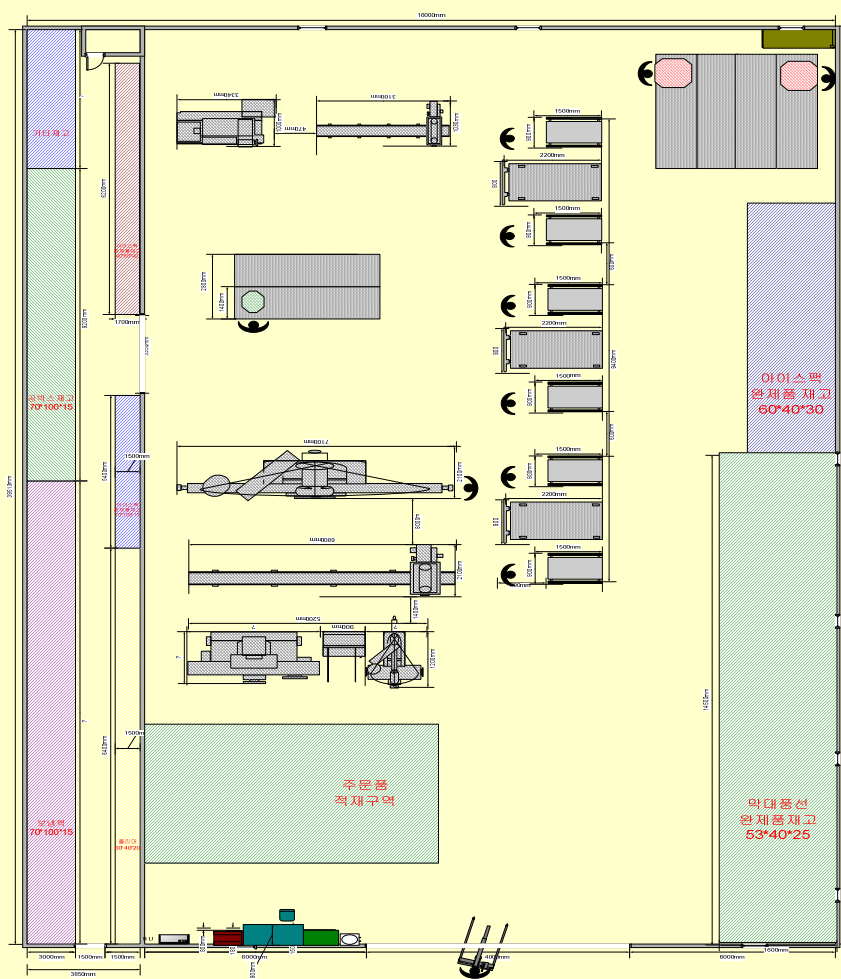


# 3 개선안 내용 및 중간 산출물

## 3-1 공장 · 창고 재배치

SLP 과정을 통한 대안과 업체의 요구사항을 수렴한 최종대안

최종대안

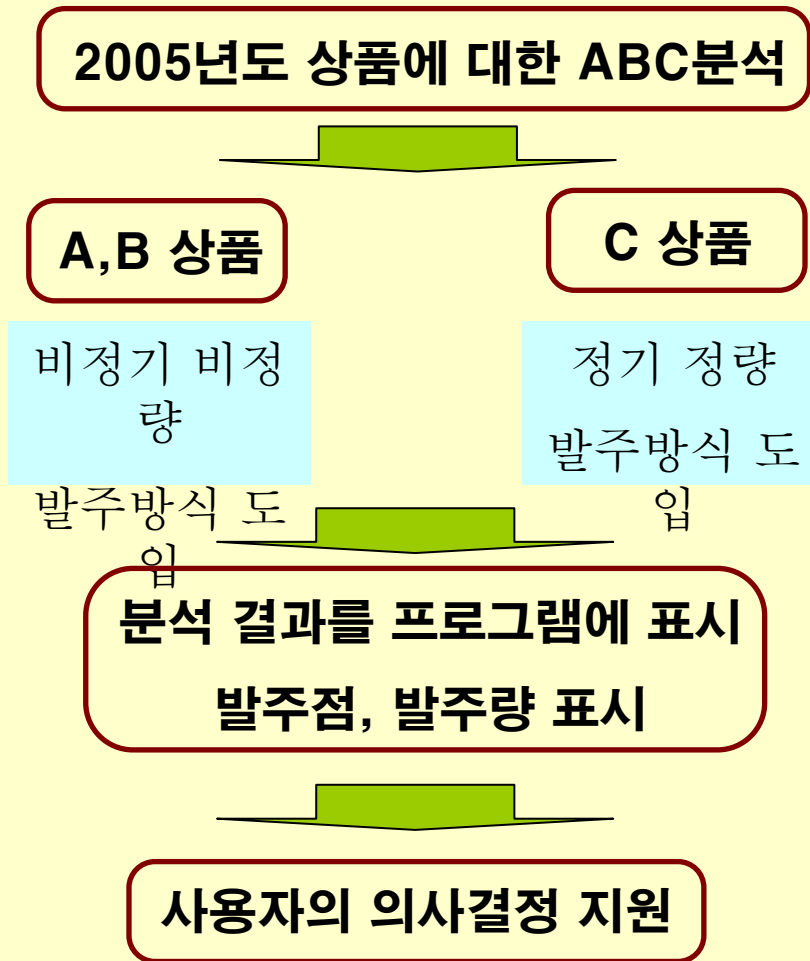


# 3

## 개선안 내용 및 중간 산출물

### 3-2 적정 재고 정책 도입

#### 발주 방식 도입 개요



# 3 개선안 내용 및 중간 산출물

## 3-2 적정 재고 정책 도입

### 발주 방식 도입 개요

현 업체에 특정 발주 방식을 제공함으로써 적정재고 유지에 기여

급격한 출하 변동에 대응할 수 있는 발주 방식 제공

2005년도 과거 데이터를 사용하여 발주방식을 적용한 평균 재고량과

발주 방식을 적용하지 않은 현재의 평균 재고량을 비교

발주량 = 10(재고일수) x 1일 평균 출하량

발주방식의 효과 검증

안전재고 = 과거 5일의 표준편차 X 2.06(안전계수) X √2 (리드타임일수)

∴ 총 발주량 = (기본 발주량 + 발주점량 + 안전재고) - (현재 재고량 + 현재 안전재고량)

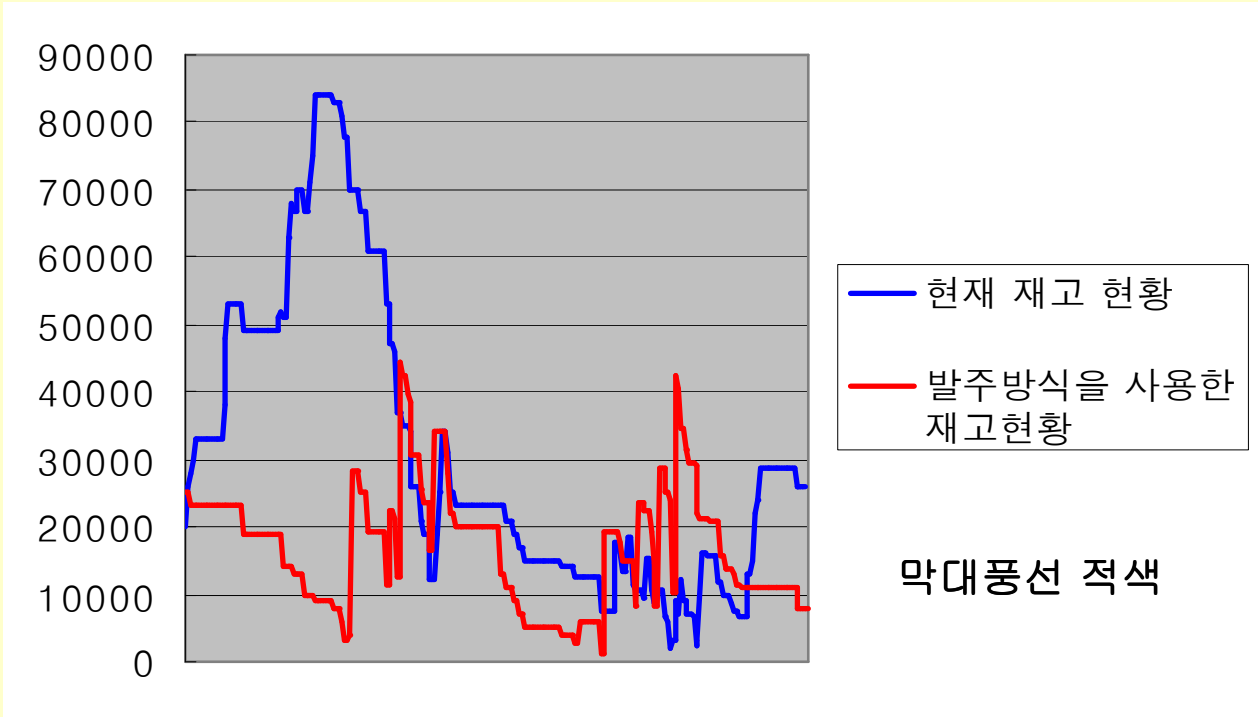
현재 재고 ≤ 발주점량 이면 발주량을 계산하여 일정량 발주

# 3

## 개선안 내용 및 중간 산출물

### 3-2 적정 재고 정책 도입

● 발주 방식 효과 비교



2005년 1월 ~ 12월의 평균 보유 재고량 비교 (단가 : 180원/개)

구 분	연평균 보유 재고량(개)	금액(원)
기존 발주 방식	30,798.2	5,543,676
새로운 발주 방식	16,733.27	3,011,988
비교 결과	14064.93	2,531,688

# 3 개선안 내용 및 중간 산출물

## 3-3 재고 관리 프로그램

### 시스템 메뉴

#### 기초 등록

- 사용자 등록
- 거래처 등록
  - └ 매출처 등록
  - └ 매입처 등록
- 창고 등록
  - └ 완제품 등록
  - └ 원부자재 등록
- 품목 등록
- 사원 등록
- 계좌 등록

#### 영업 관리

- 거래처 현황
  - └ 매출처 현황
  - └ 매입처 현황
- 상담 내역 관리
- 업무 현황
  - └ 종합 업무 현황
  - └ 미수금 현황
  - └ 미지급금 현황
  - └ 은행 계좌별 잔고 관리
  - └ 현금 출납 관리
  - └ 세금 계산서 발행
- 매출 목표 관리

#### 매출 관리

- 주문서 관리
  - └ 주문서 입력
  - └ 주문서 조회
- 매출 현황
  - └ 매출 입력
- 기타 입출금
  - └ 입출금 내역 입력
  - └ 입출금 내역 조회

#### 매입 관리

- 발주서 관리
  - └ 발주서 입력
  - └ 발주서 조회
- 매입 현황
  - └ 매출 입력

#### 재고 관리

- 품목 현황
  - └ 완제품 현황
  - └ 원부자재 현황
- 입/출고 현황
  - └ 입고 입력
    - └ 완제품 입고 입력
    - └ 원부자재 입고 입력
  - └ 출고 입력
    - └ 완제품 출고 입력
    - └ 원부자재 출고 입력
  - └ 입/출고 현황
    - └ 완제품 입/출고 현황
    - └ 원부자재 입/출고 현황
- 재고 현황
  - └ 완제품 재고 현황
  - └ 원부자재 재고 현황
  - └ 발주점 미달 품목
- 재고 조정
  - └ 완제품 재고 조정
  - └ 원부자재 재고 조정
  - └ 재고 조정 내역 조회
- 작업 지시서 관리
  - └ 작업 지시서 입력
  - └ 작업 지시서 조회

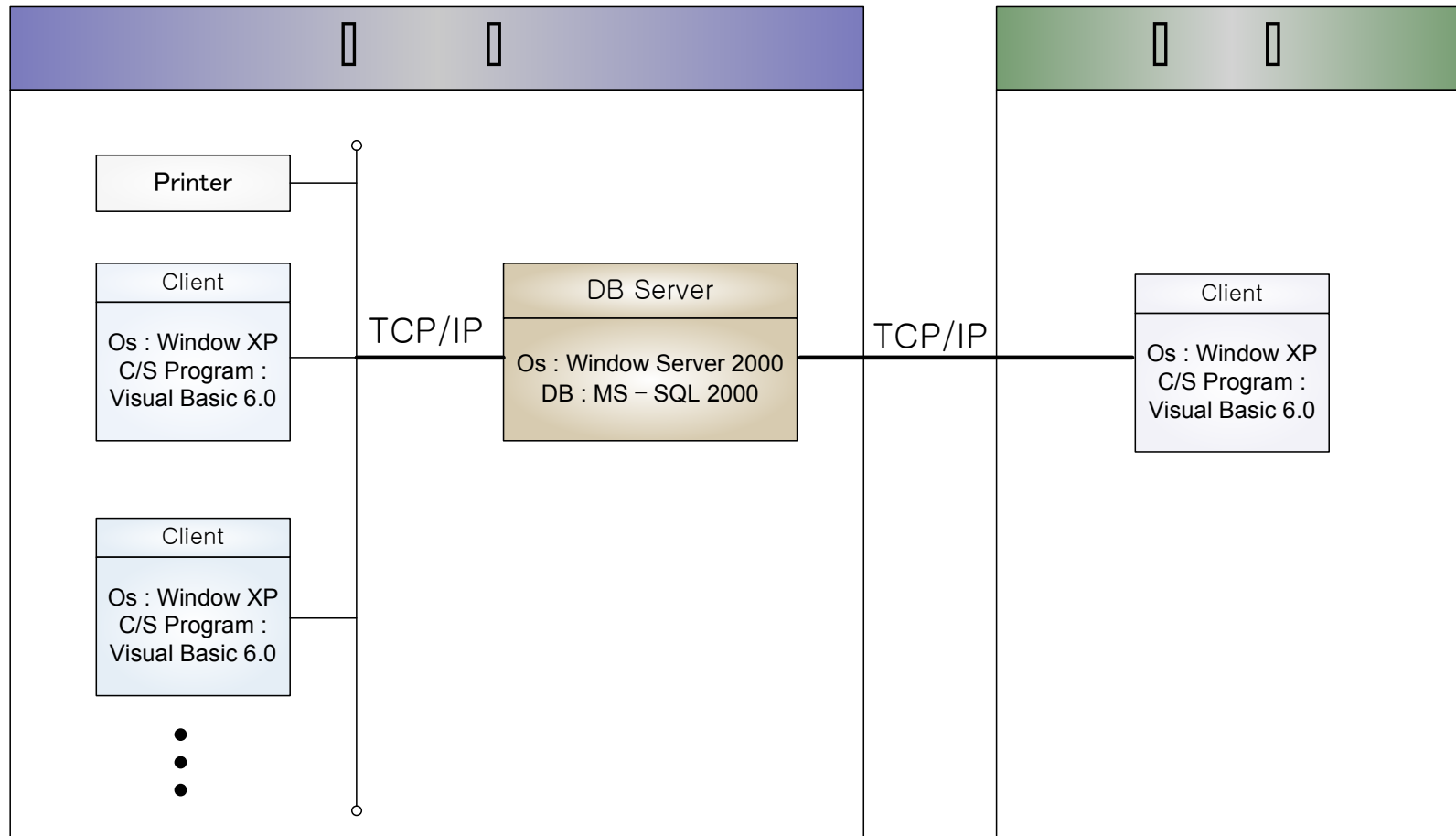
#### 시스템 관리

- 사용자 정보
- 데이터 관리
  - └ 필드 정의
  - └ 데이터 백업
  - └ 데이터 복구
  - └ 데이터 초기화
- 초기 이월 작업
  - └ 완제품 재고 이월
  - └ 원부자재 재고 이월
  - └ 미수금 이월
  - └ 미지급금 이월
  - └ 은행잔고 이월
  - └ 현금잔고 이월
- 인쇄 설정
- 환경 설정
- 종료

# 3 개선안 내용 및 중간 산출물

## 3-3 재고 관리 프로그램

### 시스템 구조



# 3 개선안 내용 및 중간 산출물

## 3-3 재고 관리 프로그램

### User Interface

