

가시오갈피 채종용 우량 신품종 육성

강원도농업기술원 북부농업시험장

정했님*, 임상현, 최강준, 강안석

New cultivar breeding for seed harvesting of *Eleutherococcus senticosus*(Rupr. & Maxim.)Maxim.

Cheolwon Northern Agriculture Experiment Station, KPARES, Cheolwon 269-833 Korea
Haet-Nim Jeong*, Sang Hyon Lim, Kang-Jun Choi, An-Seok Kang

연구목적

가시오갈피(*Eleutherococcus senticosus*)는 두릅나무과에 속하는 수고 2~3m의 관목으로 내음·내한성이 강한 음식식물이다. 항암, 항산화 등 다양한 기능성을 지닌 자원식물로 그 수요가 급증하고 있으나 국내 자생종의 경우 채종이 매우 어렵고, 재배환경조건이 극히 제한적이기 때문에 대량재배가 어렵다. 특히 생식기관의 발달수준 변이차가 매우 크며 수집계통 및 조합별 수분 및 결실능력이 현저히 다르게 나타난다. 따라서 본시험은 대량재배에 적합한 국내 가시오갈피 우량품종을 육성하기 위하여 재배적응성이 높고, 수량이 많으며, 채종효율이 높은 수분 및 채종용 우량계통 조합을 선발하고자 수행하였다.

재료 및 방법

- 시험재료 : 가시오갈피 국내산 35개 군락 수집종 및 국외산(중국, 일본) 2개군락 총 913점
- 선발기준 ('00~'06)
 - 1차선발(331계통) : 국내외 수집종 총 913계통 중 수형, 재배적응성 기준
 - 2차선발(국내수집종 34계통) : 성장량, 내병성 등 기준
 - 3차선발계통(3조합 6계통) : 채종조합 기준
- 재배방법 : 55% 차광재배(5월상순~9월상순)
- 조사내용 : 전엽기, 개화기, 성 분류 및 결실능력, 생육특성 등

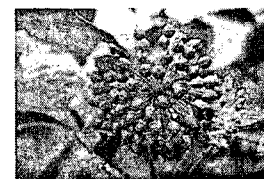
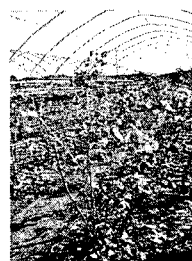
결과 및 고찰

- 철원 대성산 등 국내 자생 군락 35개 및 국외 수집종(중국, 일본) 2개 군락에서 가시오갈피 913계통을 수집하여 특성조사 및 선발육종을 수행하였음.
- 계통간에 전엽, 개화, 낙엽기 등이 30일 이상 차이가 나타났으며 신초발생량, 및 성장 속도, 병 발생양상 등에서 큰 변이를 보임
- 국외종 대비 내병성이 우수하고, 다수성이며 결실이 양호한 채종조합군 3종 총 6계통을 선발.
- 선발내용
 - 조합 1 : GWKS030205(♂)+GWKS030119(♀)
 - 조합 2 : GWKS030256(♂)+GWKS030372(♀)
 - 조합 3 : GWKS030300(♂)+GWKS030259(♀)

Table 1. Characteristics of superior lines

Combination Group	Line	Leafing stage	Flowering stage	Defoliation stage	Tree shape	Disease tolerance	Berry size
1	GNKS030205	4.29.	7.4.	11.3.	broad bushy	strong	-
	GNKS030119	5.2.	6.30	11.1	"	"	small
2	GNKS030256	4.29.	7.2.	10.25.	"	"	-
	GNKS030372	5.2.	6.27.	11.3.	"	"	medium
3	GNKS030300	5.9.	6.29.	10.27.	"	"	-
	GNKS030259	5.2.	6.24.	11.3.	"	"	large

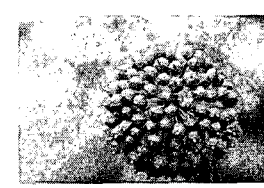
- Combination Group 1



GNKS030205(♂)

GNKS030119(♀)

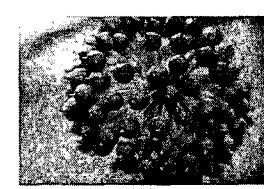
- Combination Group 2



GNKS030256(♂)

GNKS030372(♀)

- Combination Group 3



GNKS030300(♂)

GNKS030259(♀)