

ABS, Ergonomics Design (HAB/HAB+ & GNAEMS) 적용 방안

맹 승 범⁺

Abstract: The following instruction gives you a guideline the method of application for ABS, Ergonomics design

Key words: ABS, HAB, HAB+, Guidance Note Ergonomics

1. HAB/HAB+ 와 GNAEMS 의 정의

1.1 HAB/HAB+:

- ABS Guide for Crew Habitability 관련 Notation 을 의미하며 각 선종별로 구분되어 있다. 본 Notation 내 HAB에서 요구하는 Requirement 와 HAB 에 별도의 강화된 사양 기준으로 HAB+를 구분하고 있다.

1.2 GNAEMS (Guidance Notes on the Application Ergonomics to Marine Systems):

- 인체 공학적 설계에 따른 선원들의 거주구내 생활을 쾌적하게 하는 것.
- HAB/HAB+ 가 Notation 으로 적용 시 Class 의 직접적 규제를 받는 성격이라면 Guidance Notes on Application of Ergonomics to Marine System 은 순수 Design Guidance 로 Spec. 에 적용 명기한다 하더라도 적용 과정은 Class 와 별개로 강제 사항이 아니며 어떠한 경우에도 Class 는 관여하지 않는다.
- 이는 단지 선주와의 약속으로 적용 여부에 대한 최종 판단은 선주와의 협의에 의하여 결정되는 사항이다.

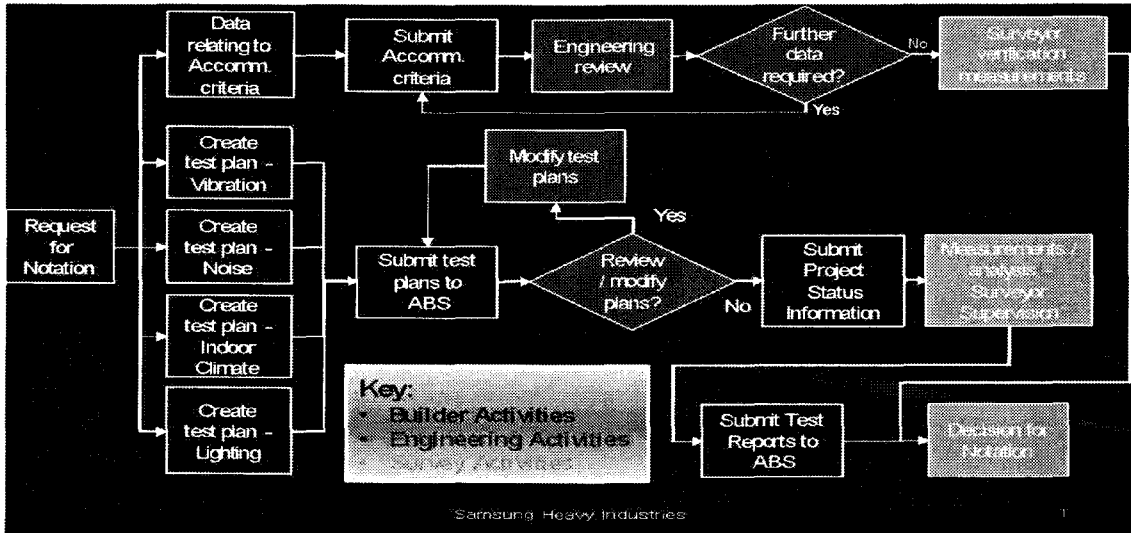
2. Summary of Comparison

Description	HAB/HAB+	GNAEMS
Purpose	ABS Notation	Design Guidance Only
Approved by	Class	Buyer
Design verification	Class	Builder
Engineering Scope	Vibration, Noise, Air-conditioning, Lighting and Accommodation Criteria (ACCOMMODATION ONLY)	Control, Display, Valves, Ladders, Maintenance consideration Material Handling, Crew Habitability (HAB/HAB+)
Major Differences	ABS Class participates in the approval process due to it's a notation.	ABS Class doesn't involve the approval process due to it's a design guidance only.

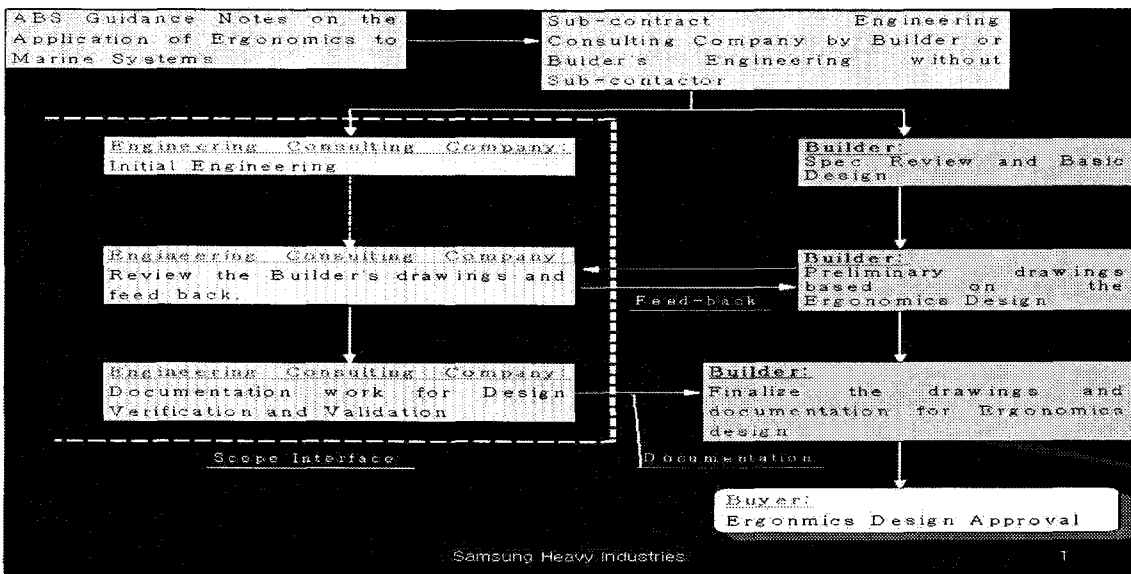
+ 맹승범 (삼성중공업 기본설계1팀), E-mail: sb.maeng@samsung.com, Tel) 055)630-3348

3. 적용 Process

3.1 HAV/HAB+:



3.2 GNAEMS (Guidance Notes on the Application Ergonomics to Marine Systems):



4. 결론

HAB/HAB+ 는 ABS Class Notation 으로 Notation 승인 Process 에 따라 Appendix 에 명기되어 있는 Ergonomics 관련 Design 을 수행하며, GNAEMS 는 Design Guidance Only 로서 Design Verification 을 위한 별도의 Engineering Consulting Company 혹은 자체 Engineering 으로 Buyer 의 승인을 득하는 Process 로 진행한다.