

K-본사사옥 사무공간 리모델링 계획

Remodeling Plan for K-Headquarters Building Office Space

이창노* / Lee, Chang-No

Abstract

The purpose of this project is to greatly elevate the image of a high-technology wireless communication company by improving its office space environment through remodeling techniques.

In order to accomplish this goal, the design concept was established in the direction of harmonious beauty with maximized functionality and aesthetics.

Specifically, an efficient traffic line was planned in consideration of the connectivity between mutual spaces, and smooth yet strong formal aesthetics was given to such things as planes, frontal surfaces, and ceiling design, so as to do away with the existing authoritarian atmosphere and create an image of a futuristic company.

키워드 : 리모델링 기법, 사무공간, 조형적 심미성

Keywords : Remodeling Techniques, Office Space, Formal Aesthetics

1. 서론

1.1. 계획의 배경 및 목적

건물의 성능개선을 위한 리모델링 (remodeling)은 기존의 건물을 헐지 않고, 편의성, 실용성, 수익성 및 효율성을 갖춘 새로운 모습으로 개·보수하여 최소한의 비용으로 최대한의 가치창출을 이루어내는 방법이다.

따라서 본 프로젝트는 리모델링기법을 통하여 사무공간의 환경을 개선함으로써 첨단 무선통신 기업에 대한 이미지를 크게 높이고자함에 그 목적이 있다.

1.2. 계획의 방향

본 프로젝트를 위하여 클라이언트(Client)가 제시한 요구 사항은 다음과 같다.

- ① 최첨단 무선통신 기업 이미지 부각
- ② 쾌적한 사무공간의 환경개선으로 업무의 효율성 극대화
- ③ 권위적인 분위기 타파/평면, 마감재, 색채계획 등
- ④ 미래지향적이고 생명력 있는 공간 분위기 창출
- ⑤ 기존 건축물의 법규적 요소(배연장, 소방시설, 스포링쿨러, 기계실, 공조시설등)를 준수

2. 계획의 개요 및 컨셉

2.1. 계획의 개요

계획의 목표를 수행하기 위하여 설계의 기본방향은 업무의 효율성을 극대화시키고, 최첨단 무선 통신기업의 이미지를 제고함을 최대의 목표로 설정하였다.

세부계획으로는 상호공간과의 연계성을 고려하여 효율적인 동선계획을 하였고, 기존의 권위적인 분위기를 타파하고 미래 지향적인 기업의 이미지를 나타내고자 평면, 입면, 천장디자인 등에 부드러운면서도 강한 조형적 심미성을 부여 하였다.

2.2. 컨셉(Concept)

계획의 목표를 수행하기 위하여 디자인 컨셉의 기본방향은 기능성과 심미성의 극대화된 조화미로 설정하였다.

3. 기본계획

3.1. 공간 구성 계획

공간 구성 계획은 다음과 같다. 공간구성은 크게 3가지(공용 공간, 부속 공간, 집무 공간)로 구분되어지며, 공용 공간은 엘리베이터 홀, 복도, 안내의 기능이 있는 곳으로 주출입구와 가깝다. 따라서 사용자 및 내방객에 대한 안내와 통제의 기능이 갖추어져야 한다.

* 정회원, 신라대학교 실내디자인학과 조교수

<표 1> 공간 구성 계획

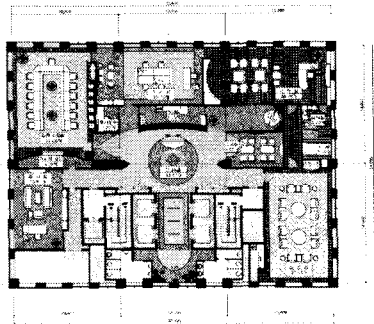
성격구분	구성요소	공간특징	주요기능	공간구성계획
공용공간	엘리베이터 홀 복도 안내	주출입구와 가깝다	출입 안내 통제	사용자 및 내방객의 식별이 용이한 곳에 안내 카운터 배치하여 출입자의 안내 및 통제, 점권의 기능을 부여
부속공간	대기실 탕비실	안내와 가깝다	점검 서비스	내방객의 직, 간접 점검 및 서비스 기능 공간
집무공간	사장실 점검실 비서실 임원회의실 감사실	외부 조망이 좋다.	업무 사업 홍보 관리	- 업무의 효율성 제고 각공간의 원활한 동선체계 구축 미래지향적 환경계획을 통한 첨단무선통신 기업이미지 제고 임원 회의실의 영상회의 기능부여 임원 회의실의 동시통역 기능 부여

3.2. 평면 구성 계획

평면 구성 계획에서 기능 및 세부 계획은 다음과 같다. 평면 구성은 클라이언트가 제시한 지침을 기준으로 하여 면적계획을 하였다. 클라이언트가 제시한 면적은 177.32평이었으나 계획된 면적은 197.53평으로 다소 증가 되었다. 그 이유로는 코아(core) 부분에 있는 기존의 공용복도에 대한 소방 법규적 문제를 해결을 하였기에 내부 계획공간으로 흡수하였기 때문이다.

<표 2> 평면 구성 계획

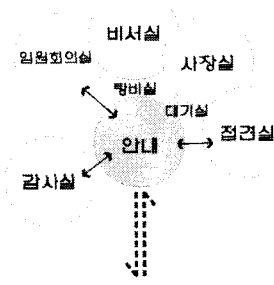
공간성격	실명	세부실명	면적(평)		기능 및 세부계획
			지침	계획	
공용공간	엘리베이터홀		37.82	44.42	정중하고 편안하며, 기업의 이미지를 가장 먼저 느낄 수 있는 중요한 곳임-첨단 무선통신 기업이미지 창출
	복도				
	안내				
부속공간	대기실		6	6.52	정중하고 편안한 실내 환경 구성
	탕비실		3	3.94	내방객 및 이용자의 편의시설이므로 짧은 동선계획
집무공간	사장실	집무실	29	35.38	사장의 집무공간으로 점검실과 비서실과의 연계 동선계획
		사실	4	3.54	휴식목적 기능부여
		화장실	1.5	2.66	청결, 쾌적
	점검실	점검실	29	27.05	사장실과 인접하여 외래고객 업무협의
		탕비실		1.7	점검실을 위한 편의시설
	비서실	비서실	19	20.75	내방객을 확인할 수 있고 사장의 보좌기능
		임원회의실	34	32.85	정중하고 편안한 회의실 계획, 각종 영상회의 기능부여
	임원회의실	동시통역		1.89	외국인 내방객을 위한 편의시설
		기자재창고		3.02	임원 회의실을 위한 기자재 보관 장소
		감사실	14	13.81	개별 공간의 성격 부여하되 안내 및 주 출입 동선과의 연계성
계			177.32	197.53	기존 엘리베이터홀 20.21평을 계획범위에 포함했음.



<그림 1> 평면계획

3.3. 동선 계획

동선 계획은 다음과 같다.



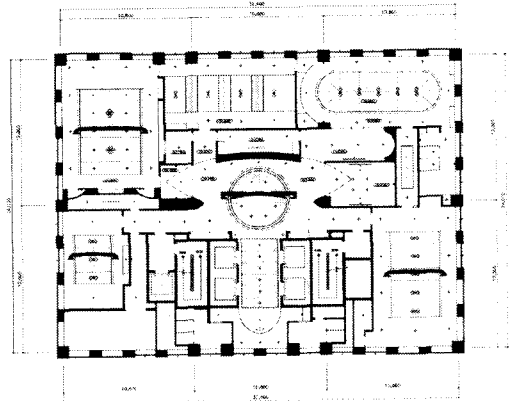
<그림 2> 동선 계획

3.4. 천장 구성 계획

천장 구성계획은 다음과 같다. 기존 천장 높이가 매우 낮아서 부분적으로 간접 등 박스 계획을 통하여 내부공간에 대한 답답함을 해결하였다. 당초에는 코아(core)영역이었던 기존의 엘리베이터 홀 천장을 계획 범위에 포함 시켰다.

<표 3> 천장 구성 계획

공간성격	실명	세부실명	계획면적(평)	기존천장의 문제점	해결방안 및 천장계획
공용공간	엘리베이터홀		44.42	1) 천장고 : 2,550mm	1) 기존천장고 : 2,550mm를 유지한 상태로 계획 2) 기존천장 높이와 닥트하부까지의 높이가 300-400mm차이가 있으므로, 이곳에 간접조명 박스를 설치시 등박스 최대 천장높이를 400mm 이하로 한다.
	복도				
	안내				
부속공간	대기실		6.52	2) 천장속에 닥트 및 스프링클러 배관 FAN COIL 급수배관등이 밀집되어 있음	3) 간접등박스의 형태
	탕비실		3.94		
집무공간	사장실	집무실	35.38	3) 주요공간에 장식적인 간접 조명 박스계획이 수월하지 못함	3-1) 엘리베이터홀 반타원형 원형 3-2) 안내부위 반타원형 3-3) 사장실 낮은반타원형 매입등박스형 3-4) 점검실 낮은반타원형 3-5) 비서실 3-6) 임원회의실 3-7) 감사실
		사실	3.54		
		화장실	2.66		
	점검실	점검실	27.05		
		탕비실	1.7		
	비서실	비서실	20.75		
		임원회의실	32.85		
	임원회의실	동시통역	1.89		
		기자재창고	3.02		
	감사실		13.81		
계			197.53	기존 엘리베이터 홀 천장을 계획범위에 포함했음.	



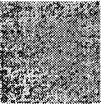


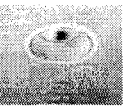






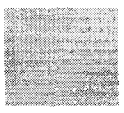







<그림 3> 천장 계획

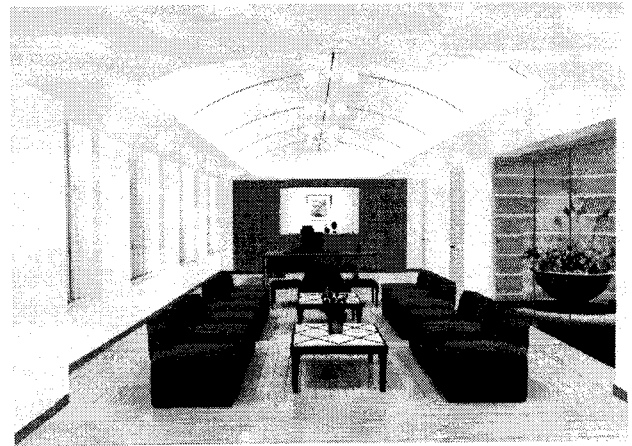
3.5. 마감계획

전체적인 마감재로는 타일 카펫을 사용하여 소음 방지 및 안락감을 느끼도록 하였고, 임원 및 집무공간은 부분적으로 목재 후로링을 사용하였다. 4면이 유리창이기에 햇볕의 차단 및 조절을 위하여 블라인드 커튼을 배치 계획 하였다.

마감계획에 대한 세부계획은 <표 4>와 같다.

<표 4> 마감계획(마감재, 집기, 색채, 조명)

마감계획	집기계획	색채계획	조명계획
 타일카펫 A	 사장실 책상	 회색	 할로겐 다운
 타일카펫 B	 사장실 소파	 아이보리	 할로겐 다운
 타일카펫 C	 임원회의실 의자	 회색+아이보리	 할로겐 스포트
 블라인드	 대기실 소파		 책상용 조명
 무늬목	 접견실 소파		
 후로링			



<그림 5> 집무 공간

3.6. 투시도

공용공간투시도<그림 4>와 집무공간투시도<그림 5>는 다음과 같다.



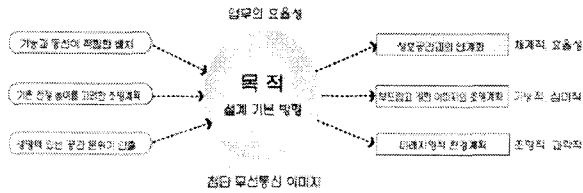
<그림 4> 공용 공간 투시도

K - 본사 사옥 사무 공간 리모델링 계획

Remodeling Plan for K-Headquarters Building Office Space

개요

사무공간의 환경 개선으로 업무의 효율성 제고 및 직원들의 회사에 대한 자긍심을 고취시켜 고객 서비스 수준을 향상시키고 첨단 무선통신 기업 이미지 제고를 위하여 그 목적이 있다.

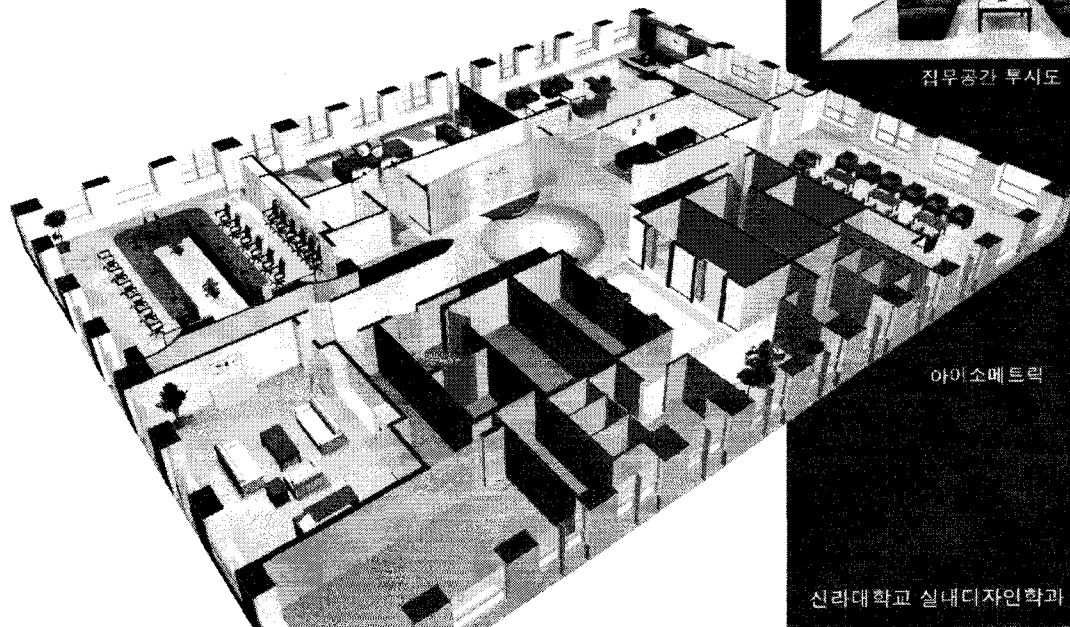
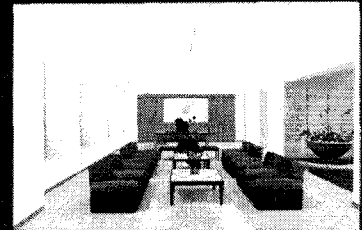
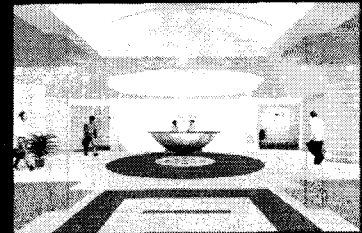
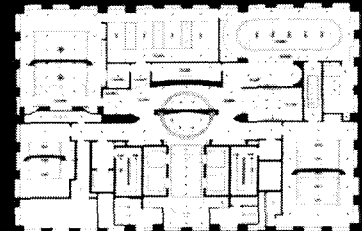
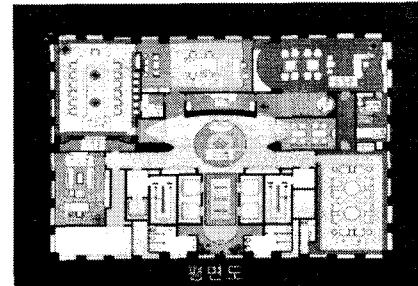
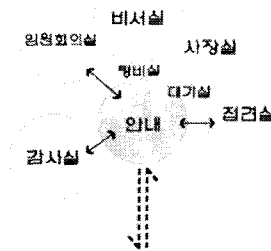


설계방침

- 해당 실별 기능, 동선을 고려한 편리적인 배치
- 주어진 기준 면적을 고려한 적정 실별 면적배분 계획
- 기존 천장고(CH:2,560)각층, 설비를 고려한 현실성 있는 천장 디자인 계획
- 첨단 무선 통신사로서의 확실한 이미지 부각을 위한 공간 연출
- 기업 임원진의 이동과 내방객의 방문이 주된 공간으로써 정중하고 편안한 분위기 연출

동선 계획

- 사상실과 접견실, 비서실의 연계성 고려
- 접견실은 사상실과 인접한 외래고객 업무 협의
- 비서실은 내방객을 확인할 수 있는 위치
- 임원 회의실 및 대기실은 침중하고 편안한 공간 분위기 연출
- 감시실은 다른 실과의 동선 연출



신라대학교 실내디자인학과 교수 이창노