

# 쌈지길의 공간구성과 운영

천호선 / (주)쌈지길 대표



## 1. 인사동의 정체성

- 역사적으로 선비문화의 중심지 :
  - 이율곡등 유교문화와 도화원을 중심으로한 미술문화의 중심지
  - 박지원, 박제가, 이덕무, 유득공 등 백담파에 의한 실학운동의 본거지
- 한국 최초로 문화지구로 지정된 국제관광지 :
  - 개정된 문화예술진흥법에 근거, 2002년 우리나라 최초로 인사동을 “문화지구”로 지정하고 국내 최고의 국제적 문화관광지로 육성 방침
- 과거 고미술과 순수 미술 중심지에서 공예와 문화상품의 중심지로 전환
  - 일제시대에는 골동품과 고서적, 50년대 말에는 고급요정, 한정식집이 들어서고, 60년대 부터는 화랑, 표구점들이 인사동의 주종을 이루었으나, 이제는 공예품과 문화상품, 그리고 음식점들이 주류



- 전통적 건축물보다 오밀조밀하고 개성있는 골목길이 인사동의 공간적 특성
  - 민가다현, 경인미술관을 제외하고는 이조시대 한옥의 멋이 남아있는 곳은 없으며, 대신 골목길마다 이야기가 있고, 맛있는 음식점, 멋있는 가게에서 사람들을 만나는 재미가 인사동의 정취

## 2. 쌈지와 인사동의 만남

- 쌈지 아트 프로젝트 : 한국 문화예술의 변화를 이끄는 First Runner
  - 1998년 IMF 경제위기를 맞아 젊은 실험적인 아티스트들을 돕기 위해서 쌈지 아트 프로젝트를 시작

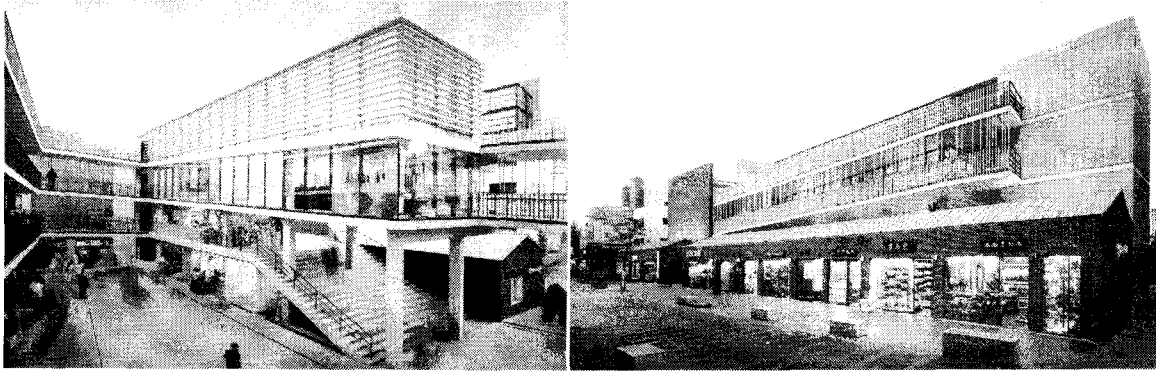


- 인사동 : 한국의 전통 문화예술을 고수하는 Last fortress
  - 문화지구로 지정되면서 많은 사람들은 인사동이 전통 문화예술만을 고수 해야 한다고 생각
- 쌈지와 인사동의 만남
  - 한국 전통 문화예술의 Essence 를 뽑아 새로운 한국의 공예문화를 창조하는 기폭제가 되어야

### 3. 쌈지길의 공간 구성

#### ■ 외형적

- 건물이라기 보다는길: 수평적인 인사동의 골목길에 수직적, 나선형의 골목길을 500m연장



- 자연스럽고 따뜻한 옛날의 정취를 살리기 위한 조경 (상징나무 : 버드나무)



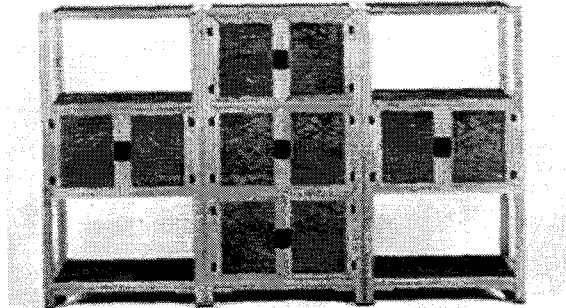
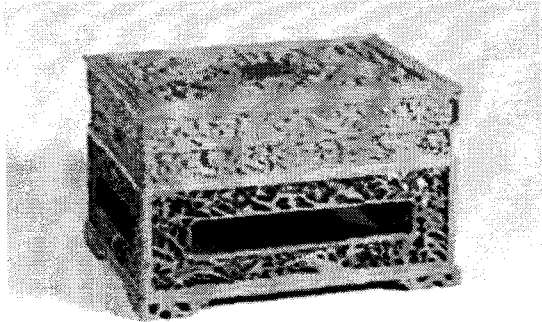
#### ■ 내용적

- Craft Shopping Mall로서 “인사동안의 새로운 인사동”

#### 4. 쌈지길 운영의 기본 방향

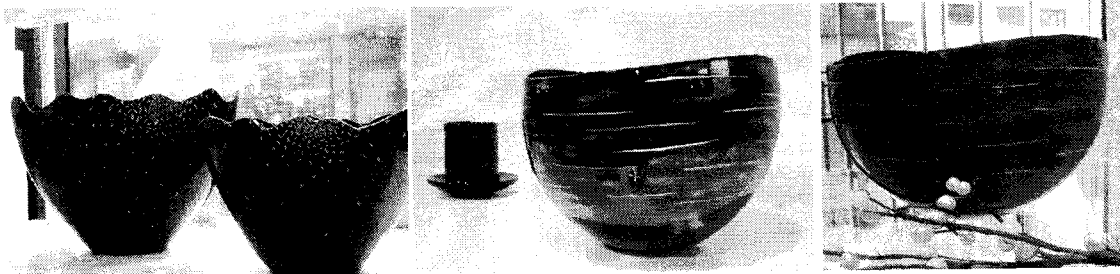
##### ■ 공예부문

- 전통공예의 멋을 극대화



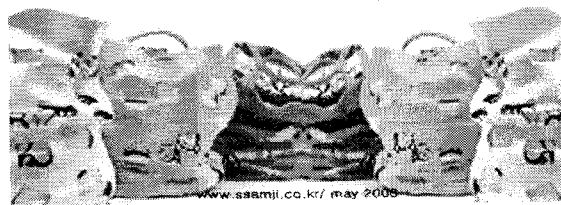
<소목장 박명배 作>

- 전통공예의 현대적 디자인 작업



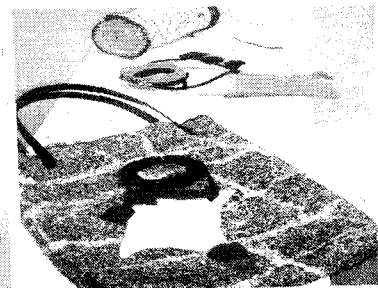
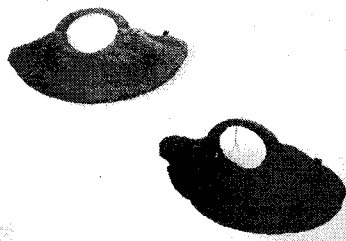
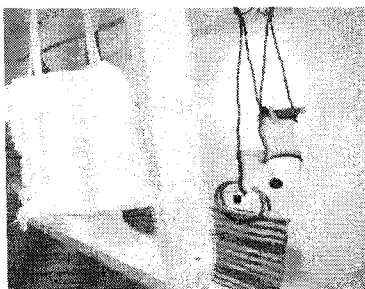
<배재대 해조 옷칠>

- 현대 디자인과 전통과의 접목



<스토리>

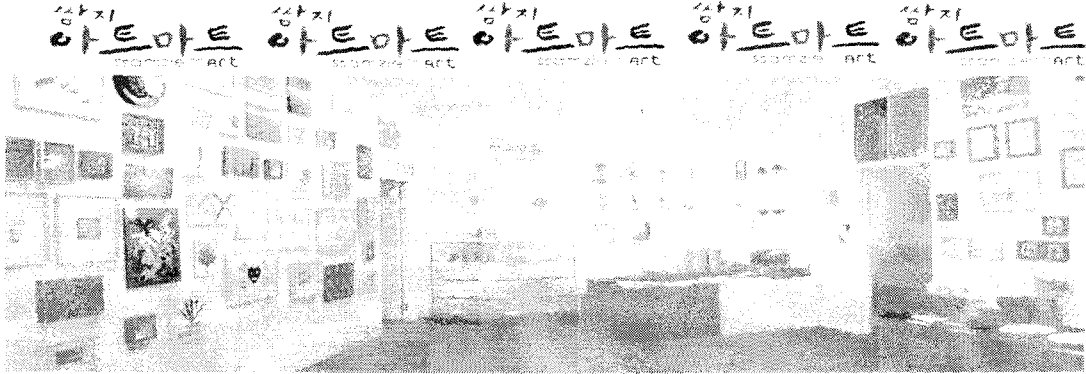
- 개성있는 현대공예



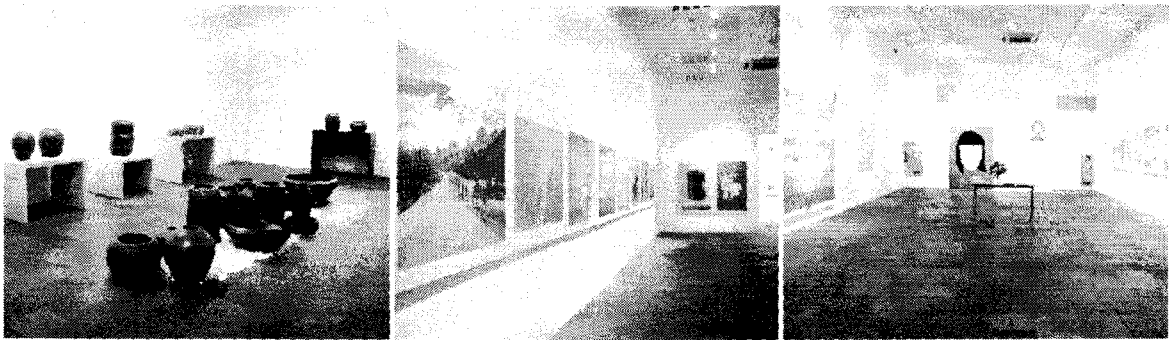
<이-결>

■ 미술부문

- 쌤지 아트마트



- 순수미술의 대중화



<갤러리 쌤지>

■ 인사동의 새로운 바람

- 기공체조 및 동양학 연구
- Night Life를 위한 정기공연



<달맞이 소고놀이>